



浦安市は指定ごみ袋制です!



「燃やせるごみ」と「燃やせないごみ」は**指定ごみ袋**で出してください。これらのごみを、指定ごみ袋以外の袋(レジ袋・黒い袋等)で出されると収集できません。皆様のご理解とご協力をお願いいたします。

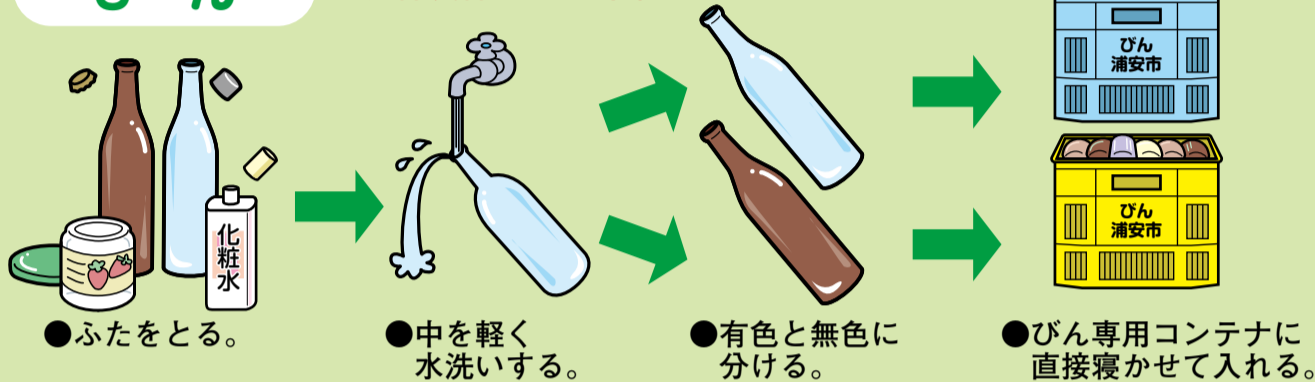
家庭用指定ごみ袋の販売先 市内スーパー・コンビニ等で販売しています。

資源の分別にご協力を

資源物

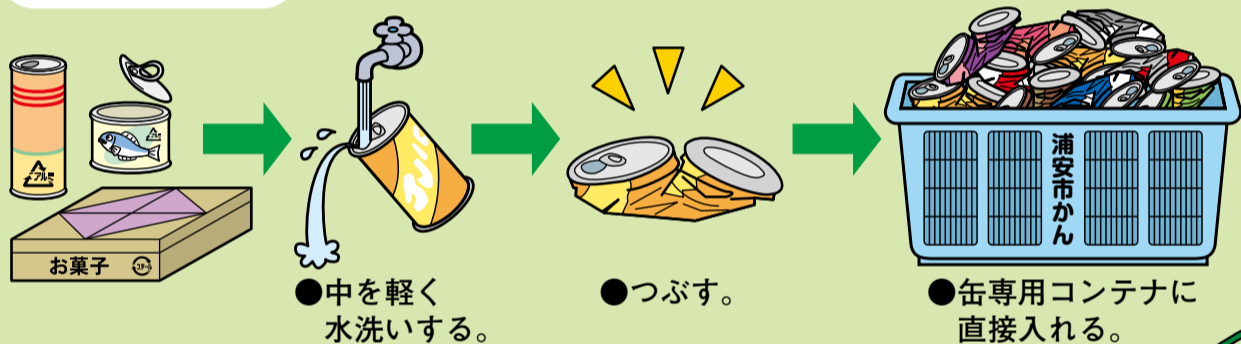
びん

※飲料・食料用のびん、化粧品のびん、ペットフード用のびん



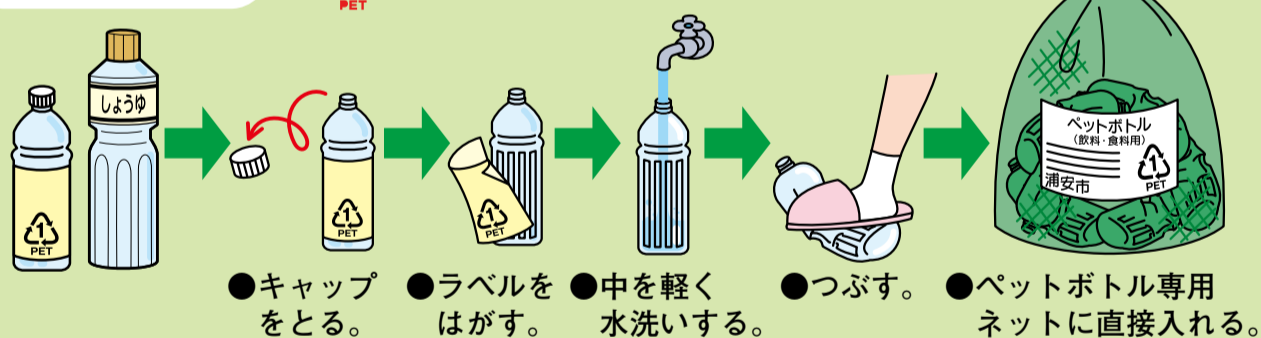
缶

※△マークつき、♻️マークつきの飲料・食料用の缶、ペットフード用の缶



ペットボトル

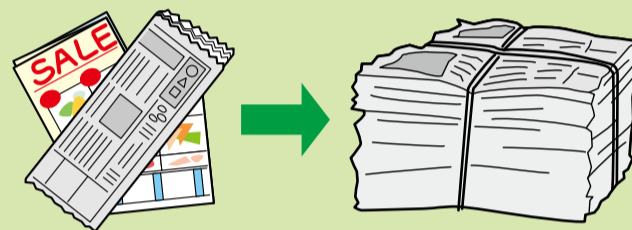
※♻️マークつきの飲料・食料用のペットボトル



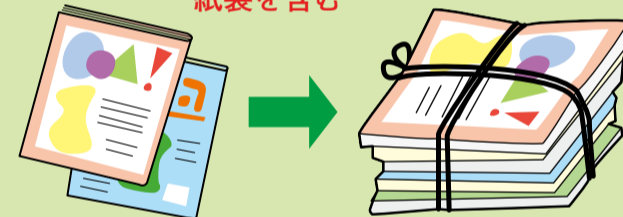
紙類

●種類ごとに分け、ひもでしっかり十字にしぼる。

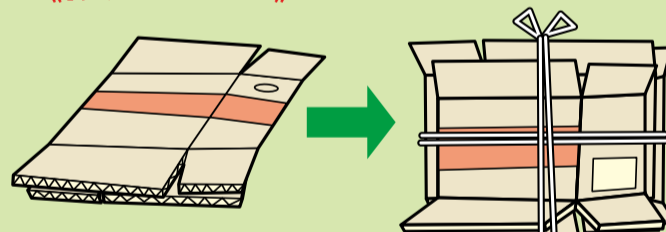
《新聞》※折り込みチラシを含む



《雑誌》※お菓子などの食品の箱、窓なし封筒、コピー用紙、紙袋を含む



《段ボール》



あなたのお住まいの地区の収集日程

※収集日が祝日に当たる場合も、平常通り収集します。(日曜日と年末年始は除く)

収集地区	資源物		燃やせるごみ (指定ごみ袋)	燃やせないごみ (指定ごみ袋)	有害ごみ (透明なビニール袋)
	紙類 (ひもでしぼる)	びん・缶・ ペットボトル (専用コンテナ・ネットに入れる)			
猫実、北栄、当代島	月	火	月・水・金	第1・3回目の火曜日	
海楽、美浜、入船 日の出、明海	月	木	月・水・金	第1・3回目の木曜日	
堀江、東野、富士見、舞浜	土	水	火・木・土	第1・3回目の水曜日	
富岡、今川、弁天、高洲 鉄鋼通り、港、千鳥	土	金	火・木・土	第1・3回目の金曜日	



浦安市の資源物と、ごみの分け方・出し方。

分別区分	収集日	主なもの	出す時のお願い
紙類	週1回 曜日	新聞 (折り込みチラシを含む) 雑誌 (空箱・窓なし封筒・コピー用紙・紙袋を含む) 段ボール	●種類ごとに分け、ひもでしっかり十字にしばってください。 ●空き箱・窓なし封筒・コピー用紙・紙袋は雑誌と一緒にしてください。
	週1回 曜日	びん 缶 ペットボトル	●びんはふたをとり、中を軽く水洗いし、有色と無色に分けて、袋等には入れずにそのまま専用コンテナに出してください。 ●缶は中を軽く水洗いし、つぶしてから袋等には入れずにそのまま専用コンテナに出してください。 ●ペットボトルはキャップをはずし、ラベルをはがして、中を軽く水洗いし、つぶしてから袋等には入れずにそのまま専用ネットに出してください。 ※ペットボトルで回収できるのはPETマーク付きの飲料・食料用のボトル形状のものに限ります ※金属製のふたは「燃やせないごみ」、プラスチック製のふたは「燃やせるごみ」の日に出してください
資源物	週3回 曜日	指定ごみ袋 燃やせるごみ 生ごみ プラスチック製品 紙くず・落葉・木くず等 皮革製品 ゴム製品	●生ごみは水をよく切ってください。 ●紙おむつは便をトイレに流してから出してください。 ●木の枝は、長さ50cm未満、幹の太さは直径5cm以下にし、ひもで束ねて(直径15cm程度)出してください。一度に出せるのは3束までとなります。4束以上は粗大ごみとなります。 ●板・板きれは、長さ50cm未満、厚さ1cm以下にし、ひもで束ねて出してください。一度に出せるのは10枚までとなります。11枚以上は粗大ごみとなります。
	一度に出せるのは5袋程度まで 指定ごみ袋で出しましょう	指定ごみ袋 燃やせないごみ せともの類 ガラス類 小型家電製品 金属類	●割れた物や刃物等は、紙で包む等して安全を図ってください。 ●スプレー缶や卓上ガスボンベ、ライターは、必ず使い切って中のガスを抜いてから出してください。 ●びん・缶の専用コンテナやペットボトルの専用ネットに、燃やせないごみを出さないでください。
燃やせるごみ	週3回 曜日	指定ごみ袋 燃やせるごみ 生ごみ プラスチック製品 紙くず・落葉・木くず等 皮革製品 ゴム製品	●生ごみは水をよく切ってください。 ●紙おむつは便をトイレに流してから出してください。 ●木の枝は、長さ50cm未満、幹の太さは直径5cm以下にし、ひもで束ねて(直径15cm程度)出してください。一度に出せるのは3束までとなります。4束以上は粗大ごみとなります。 ●板・板きれは、長さ50cm未満、厚さ1cm以下にし、ひもで束ねて出してください。一度に出せるのは10枚までとなります。11枚以上は粗大ごみとなります。
燃やせないごみ	月2回 第1・3回 曜日	指定ごみ袋 燃やせないごみ せともの類 ガラス類 小型家電製品 金属類	●割れた物や刃物等は、紙で包む等して安全を図ってください。 ●スプレー缶や卓上ガスボンベ、ライターは、必ず使い切って中のガスを抜いてから出してください。 ●びん・缶の専用コンテナやペットボトルの専用ネットに、燃やせないごみを出さないでください。
有害ごみ	月2回 第1・3回 曜日	乾電池 蛍光灯 水銀体温計	●燃やせないごみと少し離して出してください。 ●ボタン電池、小型充電式電池(ニッケルカドミウム電池、リチウムイオン電池等)は購入した販売店へお持ちください。 ●蛍光管型のLEDは、「LED」と貼り紙等で明記して燃やせないごみとしてお出してください。

ごみは収集日の
午前7時から
午前8時の間
に出しましょう!!

収集日以外の日や
夜間に出さないで
ください!

市では収集・処理
できないごみ

家電4品目(テレビ、エアコン、冷蔵庫・冷凍庫、洗濯機・衣類乾燥機)、パソコン、オートバイ(原付バイクを含む)

処理困難物
購入店に引き取ってもらうか、専門の処理業者に処分を依頼してください。

危険物
プロパンガスボンベ・農薬・劇薬類・薬品類

建築廃材
ブロック、レンガ、土砂、大型木材、コンクリート等

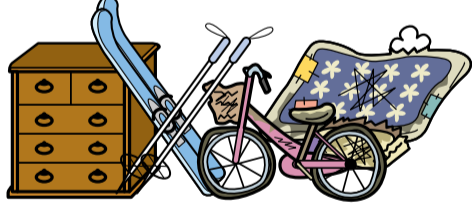
タイヤ 消火器 ピアノ
バッテリー 耐火金庫
自動車部品(自動車と付随したもの)

※この表は「平成25年10月現在」の分け方です。各種リサイクル法の整備等により、今後ごみの分別や粗大ごみの受入品目が変更になることがあります

粗大ごみとは?
家庭から排出されるもので、大きさの目安は18リットルの灯油ポリタンクより大きいものになります。(具体的には、幅×高さ×奥行きが20,000立方センチメートルを超えるもの、または、1辺が50センチメートル以上で200センチメートル以下のものが対象となります。)

収集を依頼する場合
粗大ごみの収集を電話もしくは市のホームページから申し込むことができます。
収集のお申し込みは「粗大ごみ受付センター(☎305-4000)」に電話してください。
●受付時間:月～金曜日の午前9時～午後5時(土・日曜日・祝日・年末年始を除く)
～粗大ごみ申し込みの流れ～
①収集を依頼する粗大ごみの大きさ(幅×高さ×奥行き)を測る。大きさによって料金が異なります。
②粗大ごみ受付センターに電話をする。(メモのご用意を!)受付担当者が、電話番号・氏名・住所・粗大ごみの品目・大きさ・個数等を伺います。料金・収集日・受付番号をメモしてください。
③粗大ごみ処理券取扱店で浦安市粗大ごみ処理券を購入する。
④浦安市粗大ごみ処理券に収集日・受付番号を記入し貼る。(領収書は収集が終わるまで大切に保管してください。)
⑤収集日に粗大ごみを出す。(午前8時までに集積所や家の前に出してください。家の中までは、収集に行きません。)
※一回の申し込みで受け付けできるのは5点までです
※次回の申し込みは、電話の場合は申込日から、インターネットの場合は収集日から7日後となります
※一度お買い求めになった粗大ごみ処理券の払い戻しはできません

直接持ち込む場合
粗大ごみを家庭から「クリーンセンター(浦安市千鳥15-2)」に直接持ち込むことができます。
●有 料:10kgあたり210円
●搬入時間:月～土曜日の午前9時～午前11時と午後1時～午後4時 祝日も搬入可(年末年始を除く)
※土曜日の午後は試行的に行っているため、変更になる場合があります
※事前の電話による申し込みは「不要」です



市のホームページ
インターネットで利用できる手続き
電子申請

粗大ごみ処理券
400円
800円

●粗大ごみ処理券は400円と800円の2種類あります
●粗大ごみ処理券は粗大ごみ受付センターで申し込み後、ご購入ください。

粗大ごみ処理券取扱店
浦安市

●粗大ごみ処理券を購入できるお店はこの表示が目印です

引越しごみ
引越しに伴って多量に出るごみについては、市では収集いたしませんので、直接クリーンセンターに持ち込むか、市が許可した一般廃棄物処理業許可業者に依頼(有料)してください。

ごみに関するお問い合わせ
浦安市ごみゼロ課 ☎351-1111(代) | 浦安市クリーンセンター ☎381-5300

粗大ごみの収集申し込み
粗大ごみ受付センター ☎305-4000

