

避難所開設・運営マニュアル

浦安市立東小学校地域 (猫実1, 2丁目 海楽1丁目)

本マニュアルは、災害時等に自宅等での生活が困難な被災者が避難してきた場合、一時的に収容・保護する場所としての避難所開設・運営について、その手順を示したものである。

平成30年4月

<はじめに>

浦安市で大規模な災害時等が発生した場合、建物の被害やライフライン、交通、流通の停止など混乱の中、被災者が指定避難所に避難してくることが予想される。

さらに、避難所においてかなりの期間、共同生活を過ごすことが想定されるため、できるだけ混乱や迷惑をなくしてスムーズな避難所の開設や運営が行われるよう行政・学校・PTA・地域自治会・避難住民の代表者等が連携・協力して避難所を運営する必要がある。

については、災害発生時に効率的な運営が図られるよう避難所マニュアルをここに作成し、実際の災害時に備えておく必要がある。

本マニュアルは、災害発生時において、避難所となる東小学校の運営マニュアルとして作成し、行政・学校・幼稚園・関係自治会等に常備することとする。

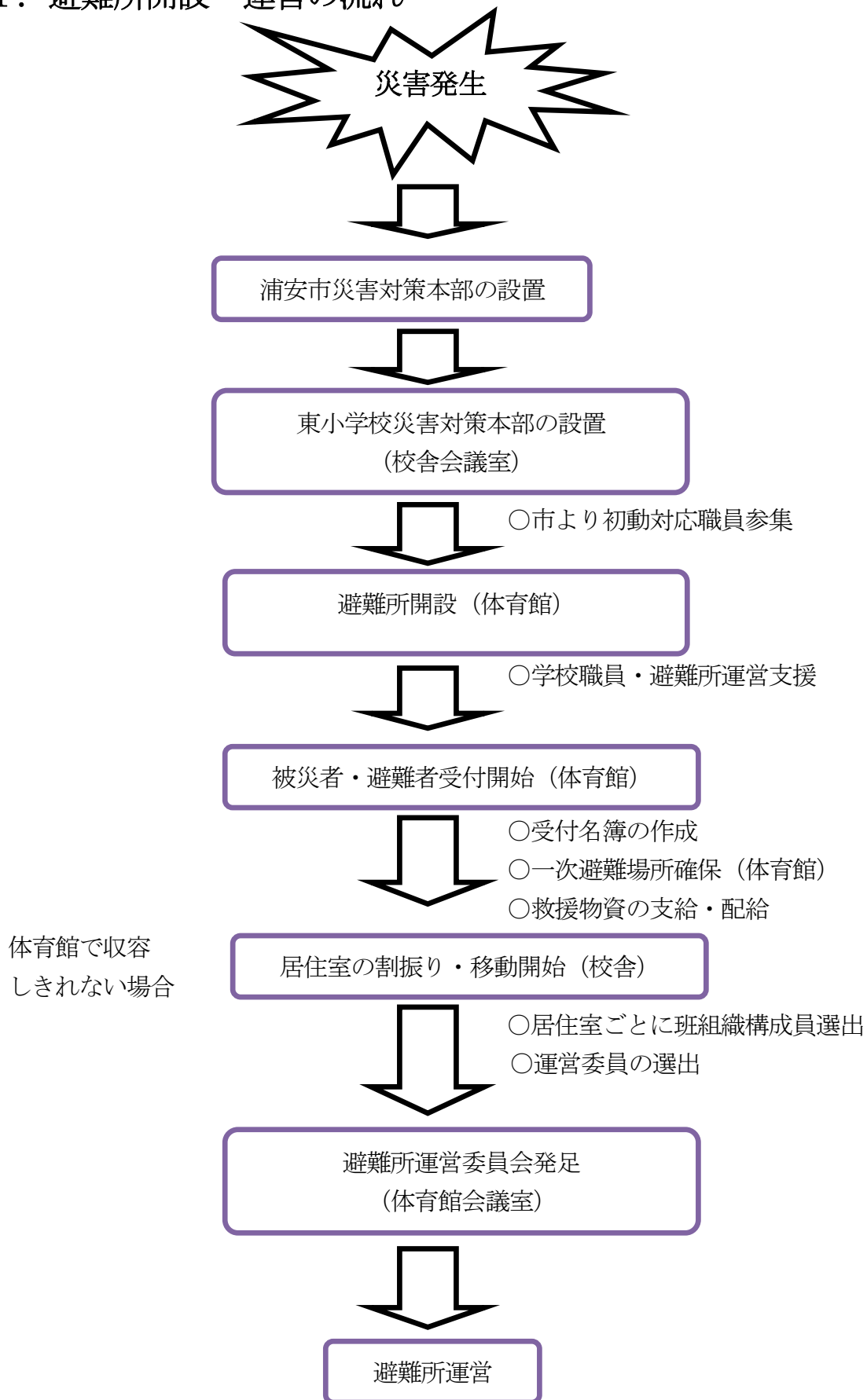
作成年月日 平成30年4月1日

東小学校避難所運営マニュアル策定委員会
浦安市防災課・浦安市立東小学校
浦安市立東小学校PTA・浦安市立神明幼稚園
海楽南自治会・猫実東自治会

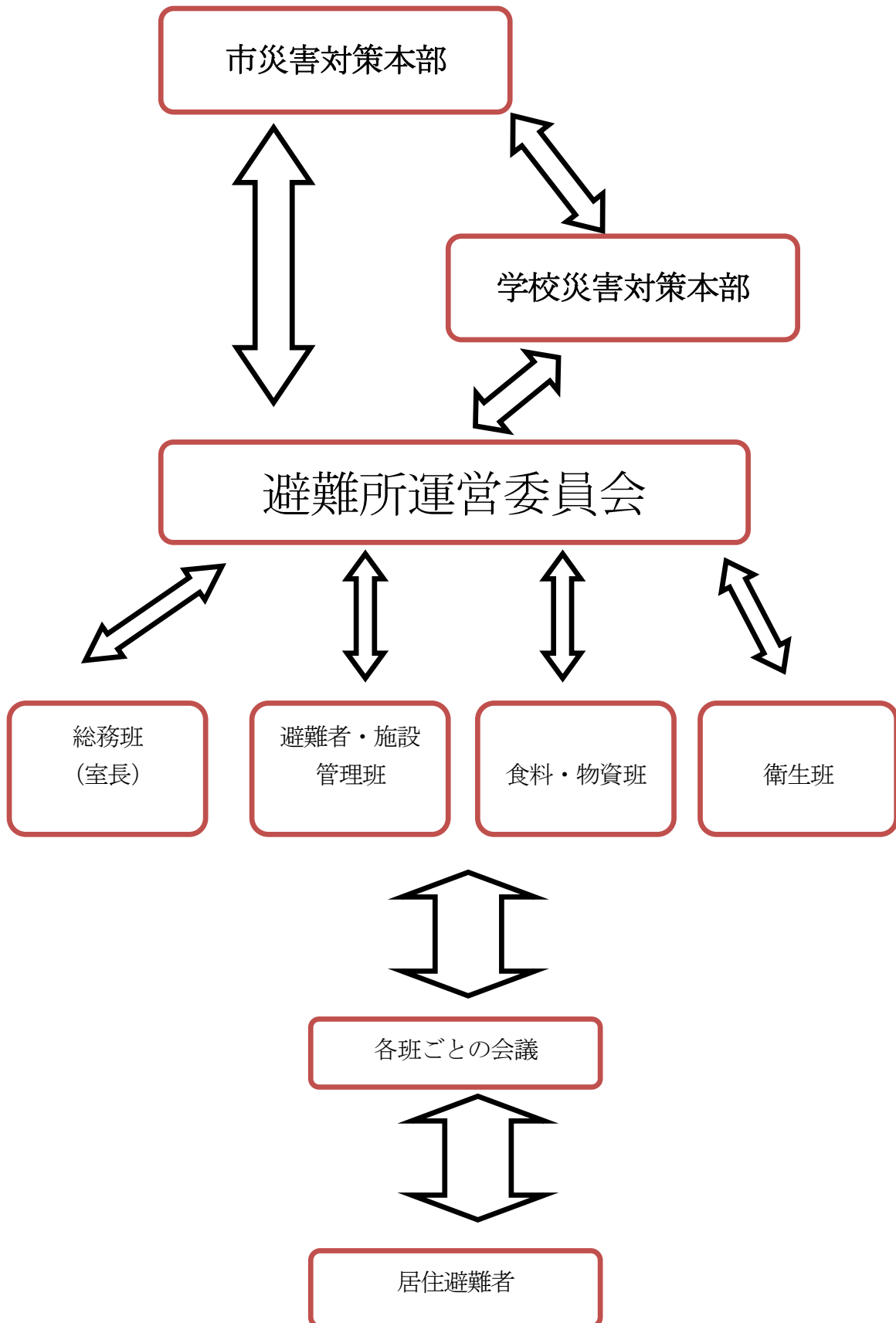
目 次

1. 避難所開設・運営の流れ	1
2. 避難者の基本行動	2
3. 組織の編成	3
4. 組織・班の活動概要	4
5. 避難世帯調査票（避難世帯・帰宅困難者）	6
6. 備蓄品一覧	7
7. 避難所利用（居住）割割振り表	8
8. 居住利用図	9
9. 居室表示	11
10. ダイヤルガイド	12
11. 避難場所一覧	13

1. 避難所開設・運営の流れ



避難所運営組織図



2. 避難者の基本行動

- ① 避難所の入り口は、体育館1階出入口（校庭側）のみとする。
- ② 履いてきた靴は出入口で脱ぎ、そのまま手に持って受付を済ませてから、体育館内2階アリーナに入る。受付でもらった避難世帯調査票を記入し提出する。
- ③ 小学校に通学している児童がいる避難者は、児童を引き取りその後、体育館で受付を済ませる。
- ④ 必要な配給品を受け取り、体育館2階アリーナでスペースを確保する。
- ⑤ ペット類は避難所内には持ち込むことはできない。
- ⑥ 東小学校の避難対象地区は、猫実1・2丁目、海楽1丁目となっていますが、東小学校の通学している児童は、北栄4丁目、海楽2丁目も含まれている。従って、この地域からの避難者に対しても、受け入れることとする。また、帰宅難民の方も予想されることから、収容人数に余裕がある限り受け入れることとする。

3. 組織の編成

(1) 市役所直行職員

勤務時間内 月～金 8：30～17：00	
市民課	環境保全課

(2) 東小学校対策本部

校長	教頭	教務主任
安全主任	市役所職員	市役所職員

(3) 避難所運営委員会

所 属	役 職
東小学校	校長 教頭
東小PTA	会長
神明幼稚園	園長
コープ野村浦安自治会	会長
猫実東自治会	会長
海楽南自治会	会長
各居住班から選出された組織班員の班長	

(4) 居住班組織

総務班（各室1名）室長兼務	避難者・施設管理班（各室1名）
食料物資班（各室2名）	衛生班（各室1名）
居住室ごとに、班員をそれぞれ選出する	

4. 組織・班の活動概要

(1) 東小学校対策本部

- 行政及び地域と連携協力しながら学校として組織的な災害対応にあたり、児童の安否確認や情報収集、授業再開に向けた準備等を行う。
- 市及び教育委員会と連携・調整を図りながら、避難所の開設・運営に向けた事前準備と初動対応を組織的に行うための対応策を講ずる。

(2) 避難所運営委員会

避難所運営委員会は、毎日1回以上、時間を定めて会議を開催する。内容としては、市災害対策本部及び学校対策本部との連絡調整事項についての協議や避難所内でのルールの決定・変更や課題・問題等への対処に関することを協議し、避難所運営を円滑にすることを目的とする。

(3) 居住班組織

①総務班

- 総務班員は、各利用室の室長を兼ねる。
- 市災害対策及び学校対策本部の連絡調整窓口となり、連絡調整事項の調整、整理を行う。連絡調整事項については、避難所運営委員会議での協議を前提とする。
- 避難所運営委員会議の内容等を記録するとともに、避難者に対し正確な情報等を伝達する。
- 避難所内における避難者の苦情等を円滑に処理するため、その相談窓口となり内容等を避難運営委員会で報告・協議する。
- 居住施設内のレイアウトの設定・変更を行う。
- 災害時、避難所には多くのボランティアが駆けつけることから、避難者のニーズに合わせ、割振り等を行う。

②避難者・施設管理班

- 避難者名簿の作成・管理を行い、安否確認に対応するとともに、物資や食材の安定供給のため正確に作成する。
- 入所者・退所者・外泊者・外出者等の整理・管理を行う。
- 郵便物・宅配便等の取次ぎ行う。
- 貴重員等の管理について徹底する
- テレビ・ラジオ・新聞・インターネットなどあらゆるメディアから、情報を収集し、情報の伝達・発信を行う。
- 余震などによる二次災害を防ぐ意味で、定期的に利用施設の安全点検を行う。
- 防火・防犯に関する避難所での留意事項を周知する。
- 余震などによる二次災害を防ぐ意味で、余震発生の際の避難手順を指導・周知する。
- 施設内の安全点検を毎日行い、危険個所の確認を行う。

③食料・物資班

- 支援物資の受け入れは、多くの人員を必要とすることから、当番制や協力者の募りながら円滑に行えるよう指揮する。
- 食料・物資の配給状況を的確に把握し、不足等に対応する。
- 持病・宗教・高齢者等で食事制限等がある場合は、避難者のニーズを把握して食料等の要請を行う。
- 長期に滞在することも予想されることから、避難者にたいする食事の確保・料理を計画的に行う。

④衛生班

- ゴミの収集・集積に関することについて、避難者に周知・徹底し、施設内の清潔を保つ。
- 施設内の清掃活動を計画立案・実行する。
- 仮設トイレの設置及びトイレの使用状況を調べ、清掃等を行い清潔さを保つ。
- トイレ用水やトイレットペーパーの確認・確保に努める。

避難世帯調査票（避難世帯・帰宅困難者）

整理区分

					避難所名			
①	世帯代表者 氏名				住 所			
		入所年月日	年	月	日	電 話	自宅 携帯	
②	家 族	(ふりがな) 氏 名	性 別	年 齢	続 柄	勤務先名 (就学先名)	病気・アレルギー等、留意 点をご記入ください。	援 護
								要 否
								要 否
								要 否
								要 否
								要 否
								要 否
避難所居住の要否			要 ・ 否					
食料・物資の供給希望			有 (食料・物資) ・ 無					
緊急連絡先 (親族など)			住所 氏名 電話					
③	防災機関以外からの問い合わせがあった場合、住所・氏 名を公表してもよいですか					よい ・ よくない		
④	退出年月日	年	月	日	(備考)			
	(転出先) 自宅・その他 住所							
	氏名 電話							

※ 記載された内容については、防災関係機関で必要な場合に限り使用することを承諾します。

記入者 _____

備蓄品一覧

品名	数量	単位	チェック	保存状態や不足などの状況
簡易トイレ(ベンクイック様式)	6	台		
簡易トイレ(ベンクイック様式車椅子対応)	2	台		
簡易トイレ(マンホール型)	1	台		
ワンタッチトイレニードP型	1	台		
リヤカー	1	台		
発電機	1	台		
テント	2	張		
サバイバルフーズ	2,880	個		
紙コップ	2,880	個		
紙ボール	800	個		
スプーン	2,000	本		
炊飯袋	1,100	袋		
担架	9	台		
災害用救急箱	2	箱		
災害備蓄用毛布	210	枚		
災害備蓄用マット	200	枚		
水槽	2	個		
生理用品(43枚×30袋)	1	箱		
寝袋	3	個		
ハンドマイク	4	台		
投光器セット(本体・三脚・コードリール)	2	台		
ポリタンク(20ℓ)	50	台		
コードリール	5	台		
災害備蓄用かまどセット(5升用)	5	台		
木炭 6kg	20	箱		
炭(缶詰)	120	箱		
事務用品	1	セット		

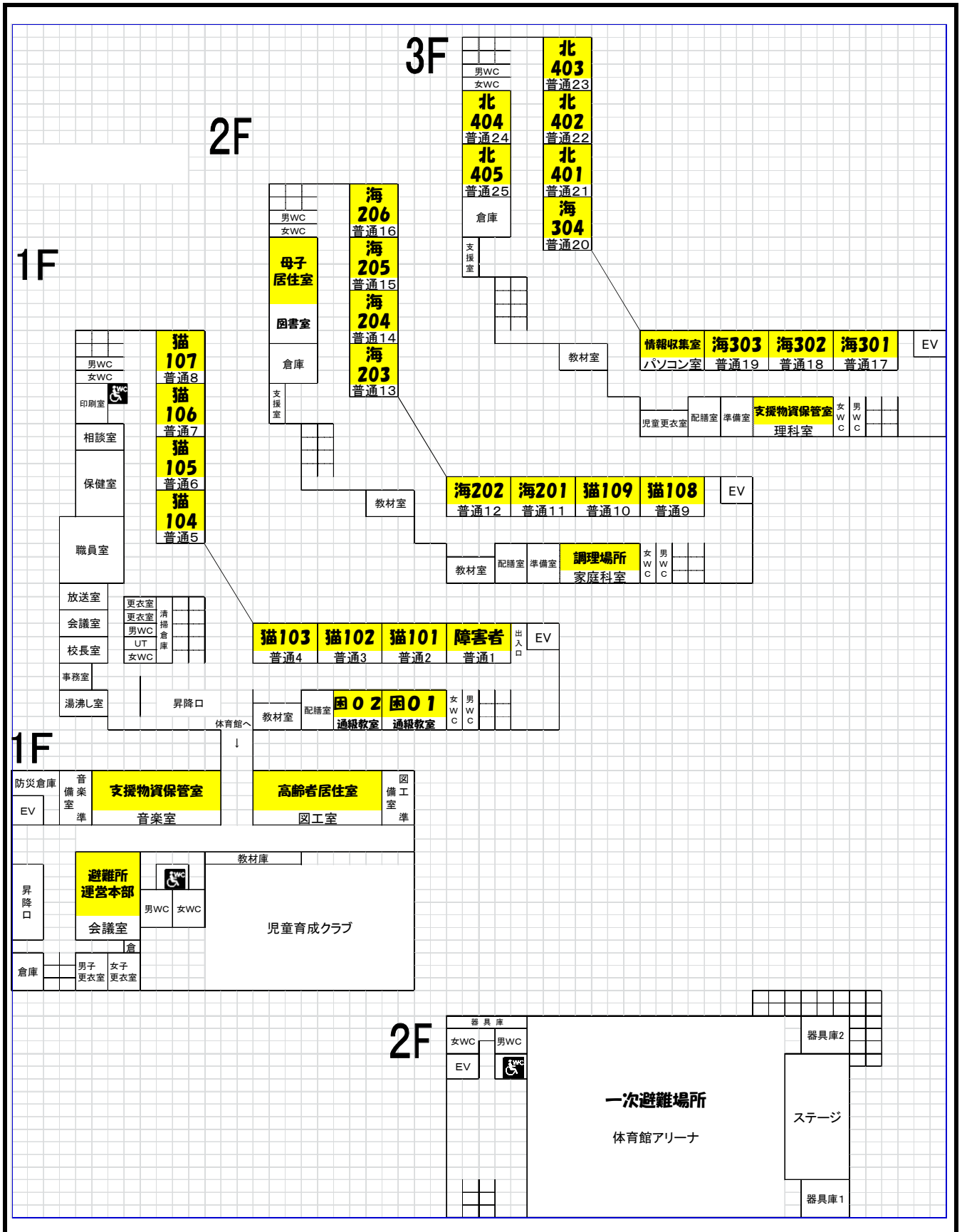
※確認後は、指揮調整班に報告すること。

避難所利用(居住)割振り表

施設の利用(居住)割振り表				
浦安市立 東 小学校				
施設の名称	浦安市立 東 小学校			
区分	内容	利用可能面積	定員	備考
校舎 1階	保健室			保健室として使用
	通級教室	67 m ²	20	帰宅困難者01室
	通級教室	67 m ²	20	帰宅困難者02室
	用務員室			給湯室
	事務室			使用禁止
	校長室			東小学校対策本部として使用
	会議室			学校災害対策本部として使用
	放送室			放送場所として使用
	職員室			学校再開準備室として使用
	相談室			相談室として使用
	配膳室			救援物資等搬入場所として使用
	普通教室1	64 m ²	10	障害者の居室
	普通教室2	64 m ²	20	猫実居室101室(猫実1・2丁目)
	普通教室3	64 m ²	20	猫実居室102室(猫実1・2丁目)
普通教室4	64 m ²	20	猫実居室103室(猫実1・2丁目)	
普通教室5	64 m ²	20	猫実居室104室(猫実1・2丁目)	
普通教室6	64 m ²	20	猫実居室105室(猫実1・2丁目)	
普通教室7	64 m ²	20	猫実居室106室(猫実1・2丁目)	
普通教室8	64 m ²	20	猫実居室107室(猫実1・2丁目)	
校舎2階	図書室	70 m ²	20	母子居室
	家庭科室			食材調理場所として使用
	普通教室9	64 m ²	20	猫実居室108室(猫実1・2丁目)
	普通教室10	64 m ²	20	猫実居室109室(猫実1・2丁目)
	普通教室11	64 m ²	20	海楽居室201室(海楽1丁目)
	普通教室12	64 m ²	20	海楽居室202室(海楽1丁目)
	普通教室13	64 m ²	20	海楽居室203室(海楽1丁目)
	普通教室14	64 m ²	20	海楽居室204室(海楽1丁目)
	普通教室15	64 m ²	20	海楽居室205室(海楽1丁目)
	普通教室16	64 m ²	20	海楽居室206室(海楽1丁目)
校舎3階	理科室	50 m ²		支援物資保管室
	普通教室17	64 m ²	20	海楽居室301室(海楽2丁目)
	普通教室18	64 m ²	20	海楽居室302室(海楽2丁目)
	普通教室19	64 m ²	20	海楽居室303室(海楽2丁目)
	普通教室20	64 m ²	20	海楽居室304室(海楽2丁目)
	普通教室21	64 m ²	20	北栄居室401室(北栄4丁目)
	普通教室22	64 m ²	20	北栄居室402室(北栄4丁目)
	普通教室23	64 m ²	20	北栄居室403室(北栄4丁目)
	普通教室24	64 m ²	20	北栄居室404室(北栄4丁目)
	普通教室25	64 m ²	20	北栄居室405室(北栄4丁目)
	パソコン室			情報収集室
体育館棟	図工室	108 m ²	30	高齢者居室
	会議室	56 m ²		避難所運営委員会本部
	音楽室	108 m ²		避難物資保管室
	アリーナ	855 m ²	300	一次避難場所
合計		2914 m ²	880	

居住地利用図

— 東小学校 —



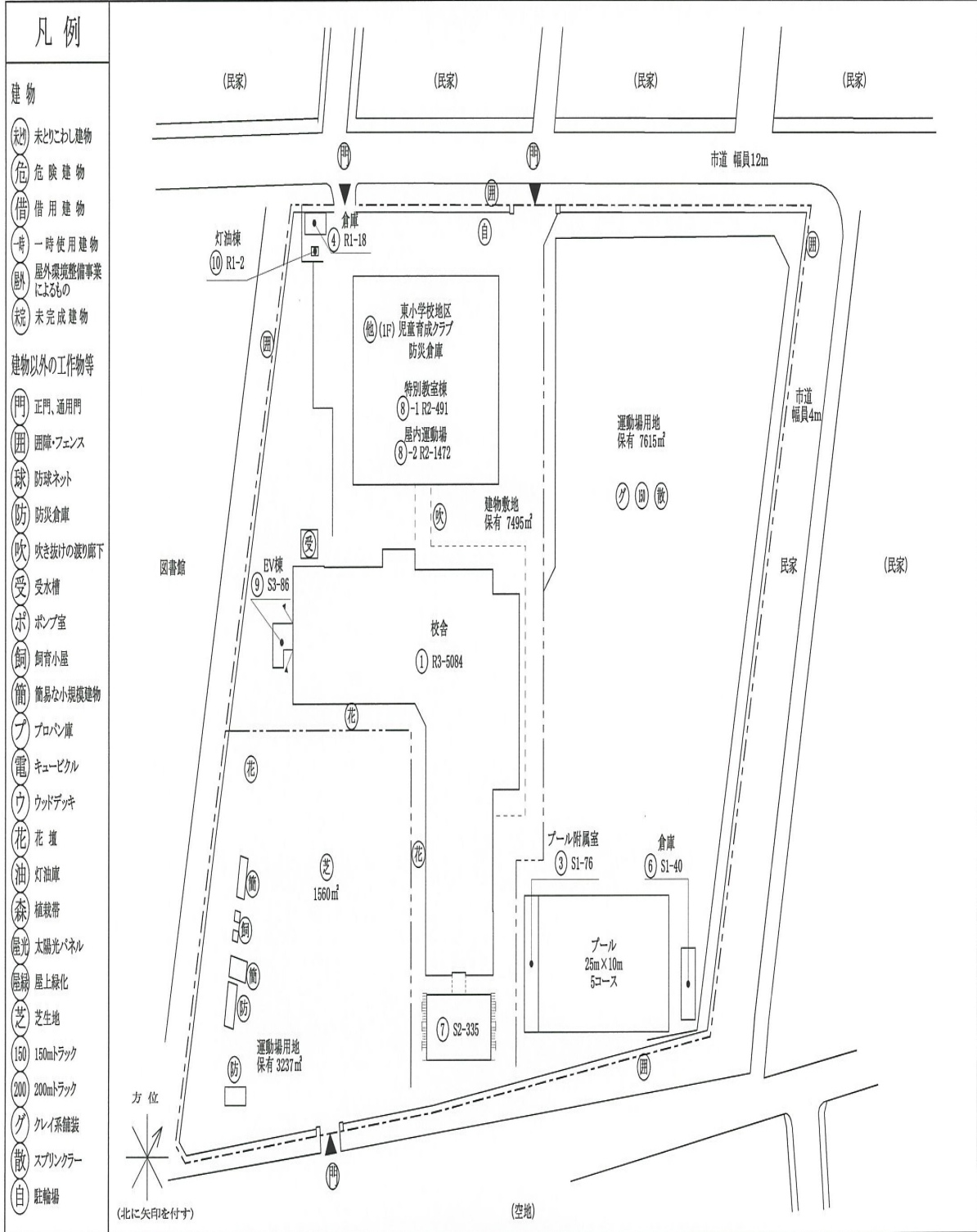
居住者利用表示

利用室 号 利用人数 名

番号	氏名	大人・子・幼	現住所
1		大人・子・幼	北・猫・海
2		大人・子・幼	北・猫・海
3		大人・子・幼	北・猫・海
4		大人・子・幼	北・猫・海
5		大人・子・幼	北・猫・海
6		大人・子・幼	北・猫・海
7		大人・子・幼	北・猫・海
8		大人・子・幼	北・猫・海
9		大人・子・幼	北・猫・海
10		大人・子・幼	北・猫・海
11		大人・子・幼	北・猫・海
12		大人・子・幼	北・猫・海
13		大人・子・幼	北・猫・海
14		大人・子・幼	北・猫・海
15		大人・子・幼	北・猫・海

平成29年度

施設の配置図	縮尺	1/1000					学校名	調査番号	調査期(市町村)	(学校)	整理番号	2622
		0	10	20	30	40						



文部科学省

ダイヤルガイド

【市役所関係】

浦安市役所	猫実1-1-1	TEL 351-1111	
浦安駅前行政サービスセンター	北栄1-13-25	TEL 354-2721	
新浦安駅前行政サービスセンター	入船1-2-1マーレ2階	TEL 390-6276	
舞浜駅前行政サービスセンター	舞浜25-2	TEL 390-6396	
文化会館	猫実1-1-2	TEL 353-1121	FAX 350-5322
青少年館	猫実1-12-38	TEL 700-6203	FAX 351-1174
中央公民館	猫実4-18-1	TEL 351-2638	FAX 354-8397
堀江公民館	富士見2-2-1	TEL 353-0002	FAX 354-8659
富岡公民館	富岡3-1-7	TEL 354-2631	FAX 355-9599
美浜公民館	美浜5-13-1	TEL 352-8811	FAX 354-7963
当代島公民館	当代島2-14-1	TEL 382-1700	FAX 382-1705
日の出公民館	日の出4-1-1	TEL 355-8831	FAX 355-8891
中央図書館	猫実1-2-1	TEL 352-4646	
視聴覚ライブラリー	猫実1-2-1	TEL 380-6588	FAX 380-6588
中央公民館図書室(中央公民館内)	猫実4-18-1	TEL 351-2659	
図書館堀江分館(堀江公民館内)	富士見2-2-1	TEL 351-3097	
図書館富岡分館(富岡公民館内)	富岡3-1-7	TEL 352-7180	
美浜公民館図書室(美浜公民館内)	美浜5-13-1	TEL 354-0009	
当代島公民館図書室(当代島公民館内)	当代島2-14-1	TEL 382-1707	
日の出公民館図書室(日の出公民館内)	日の出4-1-1	TEL 390-0606	
中央武道館	猫実1-18-15	TEL 380-2100	FAX 380-2101
東野プール	東野2-18-1	TEL 352-6891(夏季期間のみ)	
総合体育館	舞浜2-27	TEL 355-1110	FAX 355-3800
屋内水泳プール	舞浜2-27	TEL 304-0030	FAX 304-0032
郷土博物館	猫実1-2-7	TEL 305-4300	FAX 305-7744
旧宇田川家住宅	堀江3-4-8	TEL 352-3881	
旧大塚家住宅	堀江3-3-1	TEL 354-5846	
旧濱野医院	堀江3-1-8	TEL 351-2646	
学校教育研究センター	美浜5-12-1 美浜北小学校内	TEL 381-7961	
東野学校給食センター	東野1-9-1	TEL 351-2256	
千鳥学校給食センター	千鳥15-34	TEL 382-2762	
交通公園	美浜2-15-1	TEL 351-4083	FAX 304-8513
クリーンセンター	千鳥15-2	TEL 381-5300	FAX 381-5304
ビーナスプラザ	千鳥15-2	TEL 382-8787	FAX 382-8788
粗大ごみ受付センター	千鳥15-2	TEL 305-4000	
浦安市土地開発公社	猫実3-5-2	TEL 306-3021	
(財)浦安市施設利用振興公社	猫実1-18-15 中央武道館内	TEL 355-0288	FAX 355-3747
市民プラザWave101	入船1-4-1ショッパーズ プラザ4階	TEL 350-3101	FAX 350-0796
斎場	千鳥15-3	TEL 316-3611	FAX 316-3614
墓地公園管理事務所	日の出8-1-1	TEL 380-2220	FAX 380-2266
消費生活センター	北栄1-1-16	TEL 390-0086	FAX 390-6521
市民活動センター	北栄1-1-16	TEL 305-1721	FAX 305-1722
美浜北放置自転車保管場所	美浜4丁目24番付近	TEL 355-4330	
美浜放置自転車保管場所	美浜3丁目9番付近	TEL 381-8993	
弁天放置自転車保管場所	弁天4丁目13番付近	TEL 381-8994	
中央訪問看護ステーション	猫実1-2-5	TEL 381-9078	FAX 381-9082
猫実地域包括支援センター	猫実1-2-5	TEL 381-9037	FAX 304-8892
新浦安駅前在宅介護支援センター	入船1-2-1マーレ2階	TEL 306-5171 306-5172	FAX 306-5173
高洲在宅介護支援センター	高洲9-3-1	TEL 382-2424	FAX 382-2435
猫実高齢者デイサービスセンター	猫実1-2-5	TEL 304-8858	FAX 304-8892
高洲高齢者デイサービスセンター	高洲9-3-1	TEL 382-2943	FAX 382-2436
浦安駅前高齢者デイサービスセンター	猫実4-19-24	TEL 381-7803	FAX 381-7805
総合福祉センター	東野1-7-1	TEL 355-1124	FAX 355-3140
身体障がい者福祉センター	東野1-7-1	TEL 355-2734	FAX 355-3140

こども発達センター	東野1-7-1	TEL 355-2735 354-2722	FAX 355-3140
児童センター	東野1-7-1	TEL 355-2736	FAX 355-2727
こども家庭支援センター	東野1-7-1	TEL 350-7867	FAX 355-1143
うらやすファミリー・サポート・センター	東野1-7-1	TEL 700-6601	FAX 700-6602
地域福祉センター	東野1-7-1	TEL 355-5271	FAX 355-5277
(社)浦安市社会福祉協議会	東野1-7-1	TEL 355-5271	FAX 355-5277
ボランティアセンター	東野1-7-1	TEL 380-8864	FAX 355-5277
子育て支援センター	猫実1-12-38	TEL 351-1176	FAX 351-1185
(社)シルバー人材センター	猫実2-12-7	TEL 355-4001	FAX 355-4002
老人福祉センター(Uセンター)	東野1-9-1	TEL 351-2096	FAX 351-7373
障がい者福祉センター	東野1-8-2	TEL 350-8770	FAX 350-8766
ソーシャルサポートセンター	東野1-9-4	TEL 353-2130	FAX 353-2130
特別養護老人ホーム	高州9-3-1	TEL 382-2943	FAX 382-2436
まちづくり事務所	猫実3-25-10	TEL 382-3721	FAX 355-0911

【市立保育園、幼稚園】

当代島保育園	当代島1-25-27	TEL 352-1866	
猫実保育園	北栄3-31-14	TEL 353-2152	
入船保育園	入船6-9-1	TEL 353-6992	
富岡保育園	富岡3-1-6	TEL 351-5335	
東野保育園	東野1-7-2	TEL 350-4321	
日の出保育園	日の出2-11-1	TEL 380-0880	
高洲保育園	高洲2-3-4	TEL 305-1313	
海園の街保育園	明海3-2-12	TEL 316-8688	
弁天保育園	弁天1-1-28	TEL 316-8841	
浦安駅前保育園	猫実4-19-24	TEL 381-7802	
ふたば保育園	北栄4-1-16	TEL 723-2828	
入船北保育園	入船4-34-1	TEL 316-6665	
若草幼稚園	猫実4-6-12	TEL 351-2950	FAX 380-8620
青葉幼稚園	当代島3-12-1	TEL 351-2688	FAX 380-8621
みなみ幼稚園	堀江5-4-2	TEL 351-8803	FAX 380-8622
神明幼稚園	猫実1-18-43	TEL 351-4844	FAX 380-8623
北部幼稚園	北栄3-20-2	TEL 351-3010	FAX 380-8624
見明川幼稚園	弁天3-1-3	TEL 352-8880	FAX 380-8625
堀江幼稚園	堀江4-34-6	TEL 353-2151	FAX 380-8626
富岡幼稚園	富岡1-1-2	TEL 353-2359	FAX 380-8627
美浜南幼稚園	美浜3-15-2	TEL 353-7766	FAX 380-8628
入船南幼稚園	入船3-66-2	TEL 353-8501	FAX 380-8630
舞浜幼稚園	舞浜2-1-2	TEL 353-0110	FAX 380-8631
美浜北幼稚園	美浜5-12-3	TEL 352-3694	FAX 380-8632
日の出幼稚園	日の出2-15-1	TEL 355-6333	FAX 380-8633
明海幼稚園	明海2-13-3	TEL 380-8800	FAX 380-8634

【市立小・中学校、県立高等学校】

浦安小学校	猫実4-9-1	TEL 351-2362	FAX 380-4305
南小学校	堀江5-4-1	TEL 352-1802	FAX 380-4306
北部小学校	北栄3-20-1	TEL 351-0961	FAX 380-4307
見明川小学校	弁天3-1-2	TEL 352-6880	FAX 380-4308
富岡小学校	富岡1-1-1	TEL 353-2360	FAX 380-4309
美浜南小学校	美浜3-15-1	TEL 353-7770	FAX 380-4310
東小学校	猫実1-11-1	TEL 353-8504	FAX 380-4312
舞浜小学校	舞浜2-1-1	TEL 353-0111	FAX 380-4314
美浜北小学校	美浜5-12-1	TEL 351-6444	FAX 380-4315
日の出小学校	日の出3-1-1	TEL 355-6300	FAX 380-4316
明海小学校	明海2-13-4	TEL 380-8600	FAX 380-8605
高洲小学校	高洲4-2-1	TEL 350-1536	FAX 350-1531
日の出南小学校	日の出5-4-4	TEL 355-9061	FAX 355-9068
明海南小学校	明海5-5-1	TEL 382-1751	FAX 382-1783
高洲北小学校	高洲2-2-1	TEL 381-8303	FAX 381-8317
東野小学校	東野1-7-3	TEL 304-1801	FAX 304-1822
入船小学校	入船3-66-1	TEL 353-8503	FAX 380-4313

浦安中学校	海楽2-36-1	TEL 351-2686	FAX 380-4300
堀江中学校	富士見2-19-1	TEL 352-7272	FAX 380-4301
見明川中学校	弁天3-1-1	TEL 353-7768	FAX 353-7031
入船中学校	入船3-66-3	TEL 353-8502	FAX 380-4302
富岡中学校	富岡1-23-1	TEL 352-8477	FAX 380-4303
美浜中学校	美浜5-12-2	TEL 354-1199	FAX 380-4304
日の出中学校	日の出3-1-2	TEL 380-7100	FAX 380-7105
明海中学校	明海5-5-1	TEL 382-1401	FAX 382-1434
県立浦安高等学校	海楽2-36-2	TEL 351-2135	
県立浦安南高等学校	高洲9-4-1	TEL 352-7621	

【私立保育園、幼稚園、学校】

みのり保育園	猫実2-4-7	TEL 351-5993	
しおかぜ保育園	富士見4-12-15	TEL 306-5501	
ポピンズナーサリー新浦安	入船1-2-1新浦安駅前 プラザマーレ内	TEL 304-2101	
浦安幼稚園	富岡3-3-1	TEL 354-1266	
吹上幼稚園	富士見5-10-1	TEL 351-9121	
暁星国際学園新浦安幼稚園	高洲4-2-20	TEL 304-1152	
聖徳大学附属浦安幼稚園	日の出5-4-2	TEL 721-8181	
渋谷教育学園浦安幼稚園	高洲2-3-1	TEL 304-1221	
東海大学附属浦安中学校	東野3-11-1	TEL 351-2371	
東海大学附属浦安高等学校	東野3-11-1	TEL 351-2371	
東京学館浦安中学校	高洲1-23-1	TEL 353-8821	
東京学館浦安高等学校	高洲1-23-1	TEL 353-8821	
明海大学	明海1-2-1	TEL 355-5111	
順天堂大学・順天堂医療短期大学	高洲2-5-1	TEL 355-3111	
了徳寺大学	明海5-8-1	TEL 382-2111	

【消防】

消防本部・消防署	猫実1-19-22	TEL 304-0119	
今川出張所	今川4-11-1	TEL 353-0119	
堀江出張所	堀江4-18-6	TEL 355-0119	

【警察】

浦安警察署	美浜5-13-2	TEL 350-0110	
浦安駅前交番	北栄1-13-2	TEL 351-2541	
富岡交番	富岡3-1-8	TEL 353-2175	
富士見交番	富士見2-19-6	TEL 353-8644	
新浦安駅前交番	入船1-2-1(マーレ1F)	TEL 353-7087	
舞浜駅前交番	舞浜28-6	TEL 380-7200	
日の出交番	日の出4-1-2	TEL 353-1090	

【郵便局】

浦安郵便局	東野1-6-1	TEL 355-6673	
浦安猫実四郵便局	猫実4-17-9	TEL 351-3300	
浦安猫実二郵便局	猫実2-7-7	TEL 353-1077	
浦安富岡郵便局	富岡3-2-1	TEL 354-5028	
浦安堀江郵便局	堀江5-22-2	TEL 354-4165	
新浦安駅前郵便局	入船1-5-1(明治安田 生命新浦安ビル1F)	TEL 381-2700	
浦安望海の街郵便局	明海4-2-1	TEL 382-0111	
新浦安駅北郵便局	美浜1-7-105	TEL 354-1300	

【市内主要団体など】

東京メトロ東西線浦安駅	北栄1-13-1	TEL 351-6331	
JR京葉線新浦安駅	入船1-1	TEL 355-2264	
JR京葉線舞浜駅	舞浜26-5	TEL 355-5333	
東京ベイシティ交通(株)	千鳥12-5	TEL 352-2111	
(株)ジェイコム千葉浦安局	日の出2-1-1 新浦安ビル4階	TEL 0120-999-000	

浦安商工会議所	猫実1-19-36	TEL 351-3000	
浦安市医師会	猫実1-2-5 (健康センター内)	TEL 354-7508	
浦安市歯科医師会	猫実1-2-5 (健康センター内)	TEL 380-3666	
浦安市薬剤師会	猫実1-2-5 (健康センター内)	TEL 355-6812	

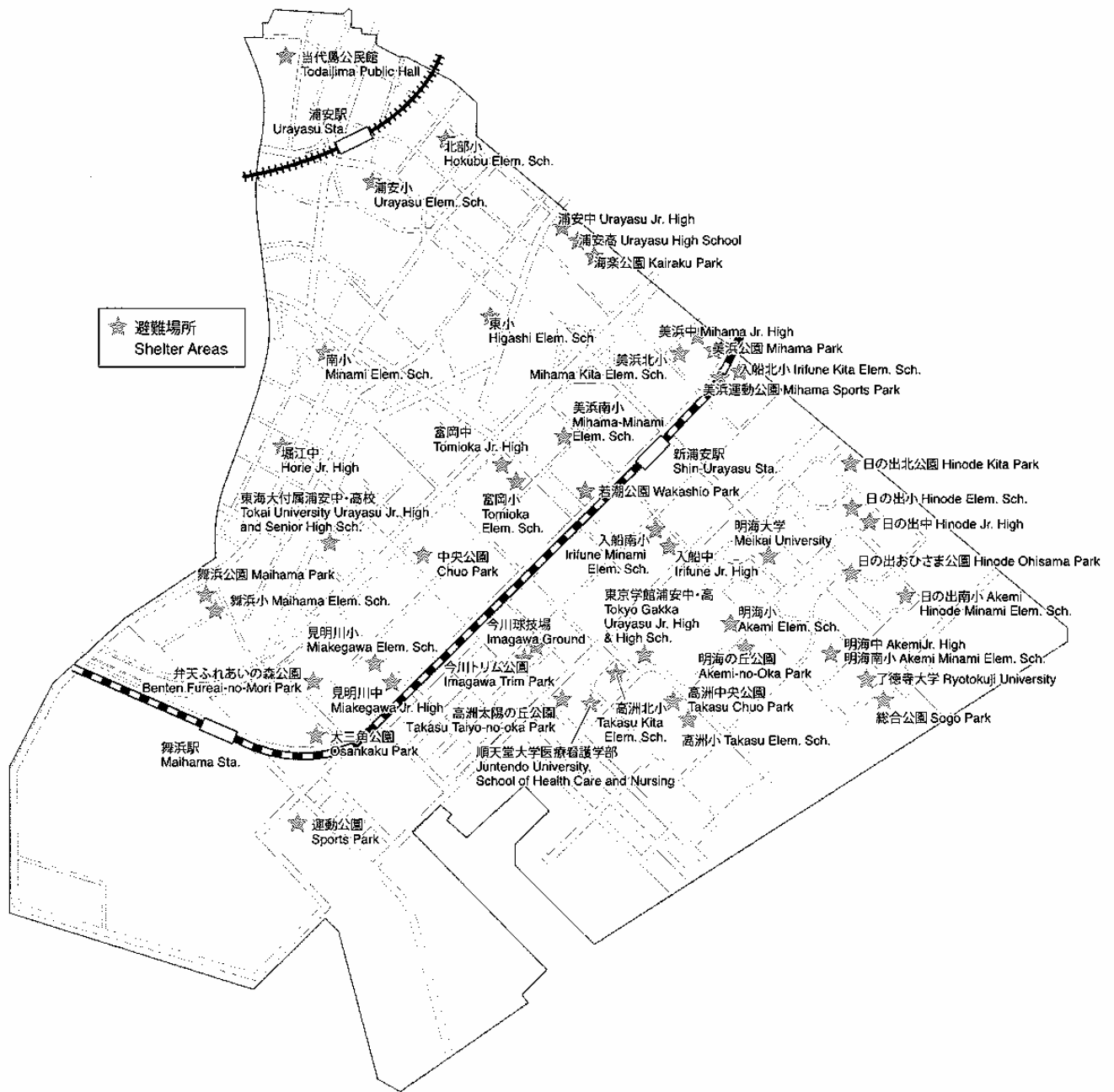
【水道・電話・電気・ガス】

県水道局市川水道事務所葛南支所	市川市新井3-15-10	TEL 357-1197	
東京電力(株)千葉カスタマーセンター第二	日の出2-1-11	TEL 0120-99-5555	
京葉ガス(株)お客さまコールセンター	松戸市根本356	TEL 361-0211	
NTT東日本お客さま問い合わせ先		TEL 116	

【市外主要官公署(市…市川市 船…船橋市 千…千葉市 松…松戸市)】

千葉県庁(千)	中央区市場町1-1	TEL 043-223-2110	
葛南県民センター(船)	本町1-3-1フェイス7階	TEL 047-424-8281	
市川健康福祉センター(市)	南八幡5-11-22	TEL 047-377-1101	
市川税務署(市)	北方1-11-10	TEL 047-335-4101	
船橋県税事務所(船)	湊町2-10-18	TEL 047-433-1275	
千葉家庭裁判所市川出張所(市)	鬼高2-20-20	TEL 047-336-3002	
市川簡易裁判所(市)	鬼高2-20-20	TEL 047-334-3241	
千葉地方法務局市川支局(市)	大野町4-2156-1	TEL 047-339-7701	
市川公共職業安定所(市)	南八幡5-11-21	TEL 047-370-8609	
市川社会保険事務所(市)	市川1-3-18明治 安田生命ビル3階	TEL 047-704-1180	
市川児童相談所(市)	東大和2-8-6	TEL 047-370-1077	
千葉県消費者センター(船)	高瀬町66-18	TEL 047-434-0999	
中央旅券事務所(千)	中央区新町1000 センシティタワー4階	TEL 043-238-5711	
東葛飾旅券事務所(松)	本町7-10 ちばぎん松戸ビル3階	TEL 047-366-4414	
市川公証役場(市)	八幡3-8-18 メゾン本八幡2階	TEL 047-321-0665	
船橋労働基準監督署(船)	海神町2-3-13	TEL 047-431-0181	
葛南教育事務所(船)	浜町2-5-1	TEL 047-433-6017	

避難場所一覧



避難施設名	住所	電話	避難対象地区
当代島公民館	当代島 2-14-1	382-1700	当代島全域
北部小学校	北栄 3-20-1	351-0961	北栄 1~3 丁目
浦安中学校	海楽 2-36-1	351-2686	北栄 4 丁目、海楽 2 丁目
県立浦安高等学校	海楽 2-36-2	351-2135	北栄 4 丁目、海楽 2 丁目
浦安小学校	猫実 4-9-1	351-2362	猫実 3~5 丁目
東小学校	猫実 1-11-1	353-8504	猫実 1, 2 丁目、海楽 1 丁目
南小学校	堀江 5-4-1	352-1802	堀江全域
堀江中学校	富士見 2-19-1	352-7272	富士見全域
東海大学付属浦安高等学校	東野 3-11-1	351-2371	富士見全域
東海大学付属浦安中学校			東野 3 丁目

避難施設名	住所	電話	避難対象地区
美浜南小学校	美浜 3-15-1	353-7770	美浜 1~3 丁目
美浜北小学校	美浜 5-12-1	351-6444	美浜 4, 5 丁目
美浜中学校	美浜 5-12-2	354-1199	美浜 4, 5 丁目
入船小学校	入船 3-66-1	353-8503	入船 1~3 丁目
入船中学校	入船 3-66-3	353-8502	入船 1~3 丁目
富岡小学校	富岡 1-1-1	353-2360	富岡全域
富岡中学校	富岡 1-23-1	352-8477	富岡全域
見明川小学校	弁天 3-1-2	352-6880	弁天全域、鉄鋼通り 1, 2 丁目
見明川中学校	弁天 3-1-1	353-7768	弁天全域、鉄鋼通り 1, 2 丁目
舞浜小学校	舞浜 2-1-1	353-0111	舞浜全域
運動公園（総合体育館）	舞浜 2-27	355-1110	舞浜・千鳥全域、鉄鋼通り 3 丁目
日の出小学校	日の出 3-1-1	355-6300	日の出全域
日の出中学校	日の出 3-1-2	380-7100	日の出全域
日の出南小学校	日の出 5-4-4	355-9061	日の出全域
明海小学校	明海 2-13-4	380-8600	明海全域
明海南小学校	明海 5-5-1	382-1751	明海全域
明海中学校		382-1401	
明海大学	明海 1-2-1	355-5111	明海全域
了徳寺大学	明海 5-8-1	382-2111	明海全域
高洲小学校	高洲 4-2-1	350-1536	高洲、港全域
高洲北小学校	高洲 2-2-1	381-8303	今川、高洲、港全域
東野小学校	東野 1-7-3	304-1801	東野 1 丁目、2 丁目
東京学館浦安高等学校	高洲 1-23-1	353-8821	今川、高洲、港全域
東京学館浦安中学校			
順天堂大学医療看護学部	高洲 2-5-1	355-3111	今川、高洲、港全域
若潮公園	美浜 2-15-1	351-4083	美浜 1 丁目~3 丁目
高洲中央公園	高洲 4-1-1	353-7778	高洲、港全域
高洲太陽の丘公園	高洲 2-7	—	今川、高洲、港全域
海楽公園	海楽 2-36	—	北栄 4 丁目、海楽 2 丁目
大三角公園	舞浜 3-37	—	舞浜、千鳥全域、鉄鋼通り 3 丁目
舞浜公園	舞浜 2-1	—	舞浜、千鳥全域、鉄鋼通り 3 丁目
中央公園	富岡 4-25	351-9242	富岡全域
美浜公園	美浜 5-14	—	美浜 4 丁目、5 丁目
美浜運動公園	入船 5-46	—	入船 4 丁目~6 丁目
今川球技場	今川 3-12	—	今川全域
今川トリム公園	今川 3-12	—	今川全域
明海の丘公園	明海 3-1	—	明海全域
総合公園	明海 7-2	—	明海全域
弁天ふれあいの森公園	弁天 4-13	—	弁天全域、鉄鋼通り 1 丁目、2 丁目
日の出おひさま公園	日の出 5-2	—	日の出全域
日の出北公園	日の出 3-2	—	日の出全域