
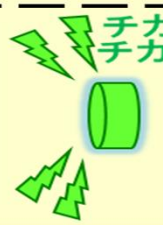


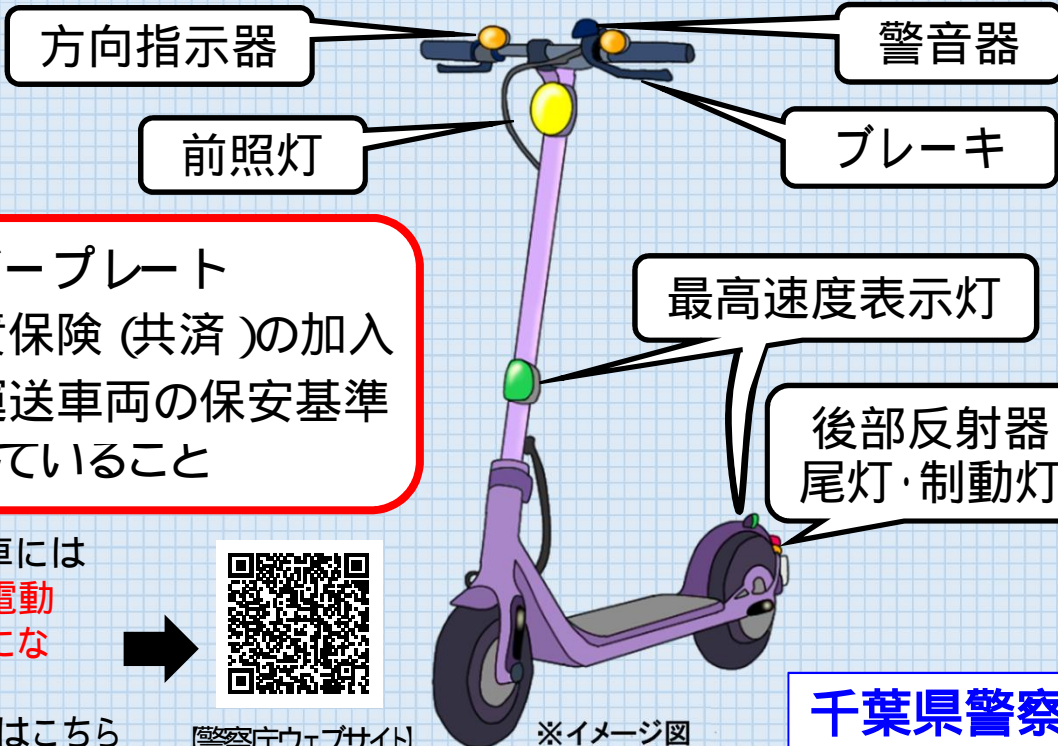
特定小型原動機付自転車 (電動キックボード等)について

一定の基準に該当する電動キックボード等について、「特定小型原動機付自転車」が創設され、新しい交通ルールが定められました。

~~令和5年7月1日から~~

免 必	許 要	一般原動機付自転車 <small>(電動機の定格出力により、一部自動二輪車等に該当)</small>	法定速度30km/h
免 許 不 要	特定小型 原動機付自転車	歩道通行 不可	最高速度表示灯
	<small>構造上</small> 最高速度20km/h以下		
		特例特定小型 原動機付自転車	歩道通行 可
		<small>普通自転車等及び歩行者専用 の構造が設置された歩道専用</small>	
		<small>構造上</small> 最高速度6km/h以下	

16歳未満は**運転禁止!!!**



必要

- ナンバープレート
- 自賠責保険(共済)の加入
- 道路運送車両の保安基準に適合していること

特定小型原動機付自転車には基準があります。全ての電動キックボードが免許不要になるものではありません！
詳しい基準やルールなどはこちら



警察ウェブサイト

※イメージ図

千葉県警察

特定小型原動機付自転車の 主な交通ルール

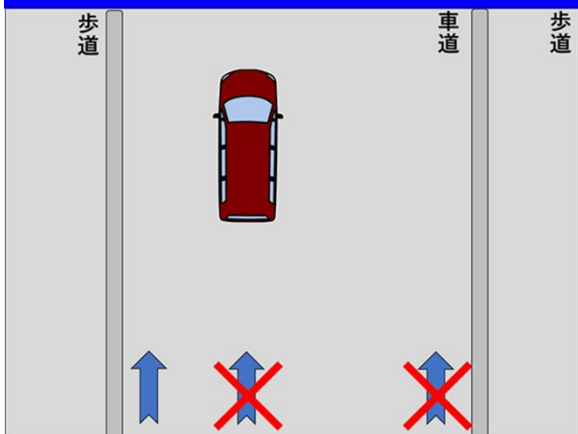
動画で
学ぼう！



警察庁公式チャンネル



車道の左端を通行！



自転車道、普通自転車専用通行帯も
通行できます

例外的に歩道を通行できる場合

特例特定小型原動機付自転車に限り、「普通自転車等及び歩行者等専用」の標識が設置されている歩道を通行することができます。

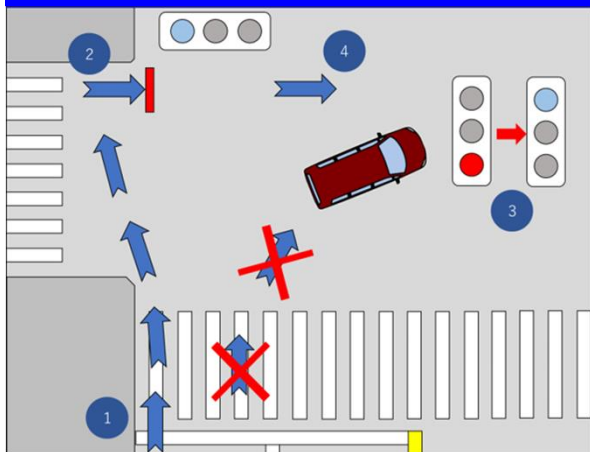


普通自転車等及び歩行者等専用

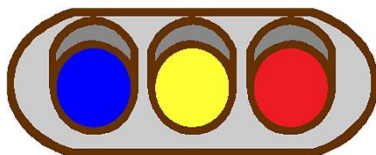
【特例特定小型原動機付自転車とは】

- 最高速度表示灯を点滅
- 時速6キロメートルを超えて加速できない構造

右折は二段階右折！



信号や標識を守る！！



原則として、車両用の信号に従う。



車両進入禁止

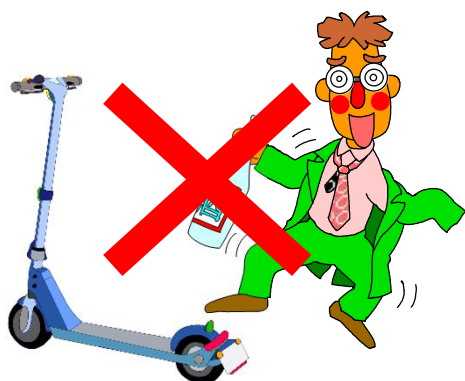


一時停止



一方通行

飲酒運転は禁止！



横断歩道は 歩行者優先！！



ながら運転は禁止！ 二人乗りも禁止！！



ヘルメットを着用しましょう！

交通事故は必ず通報(110番)！！