

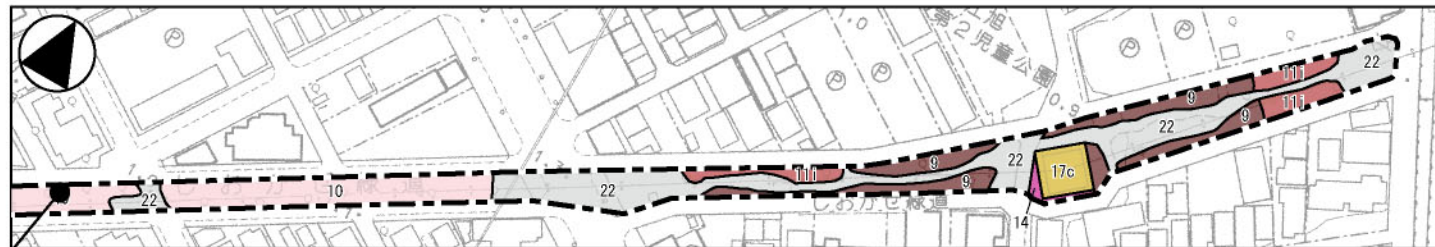
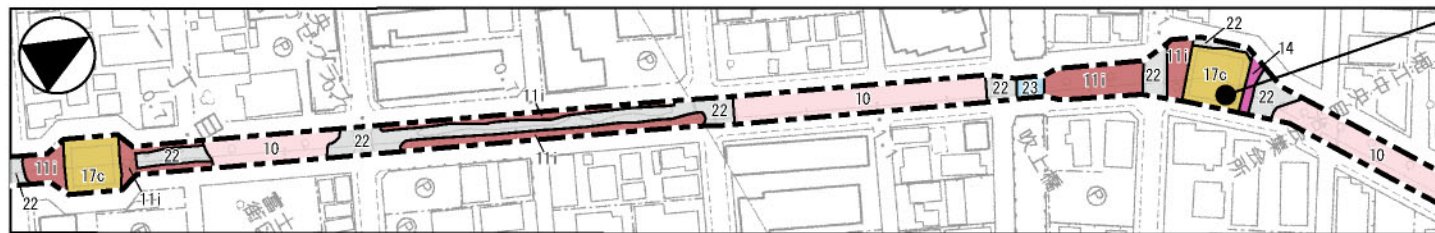
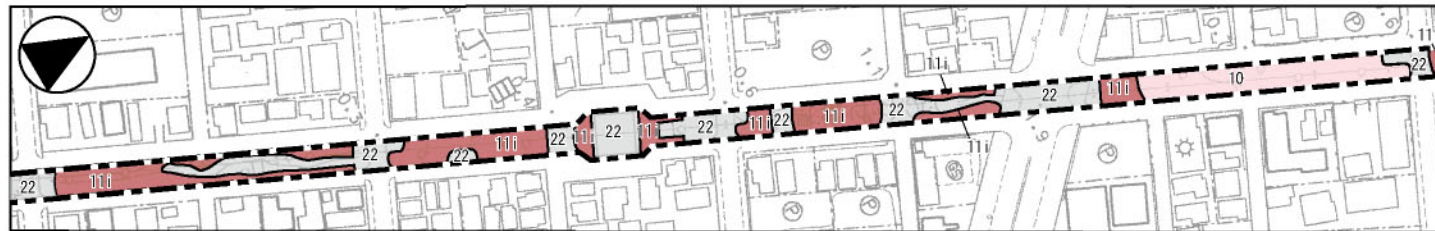
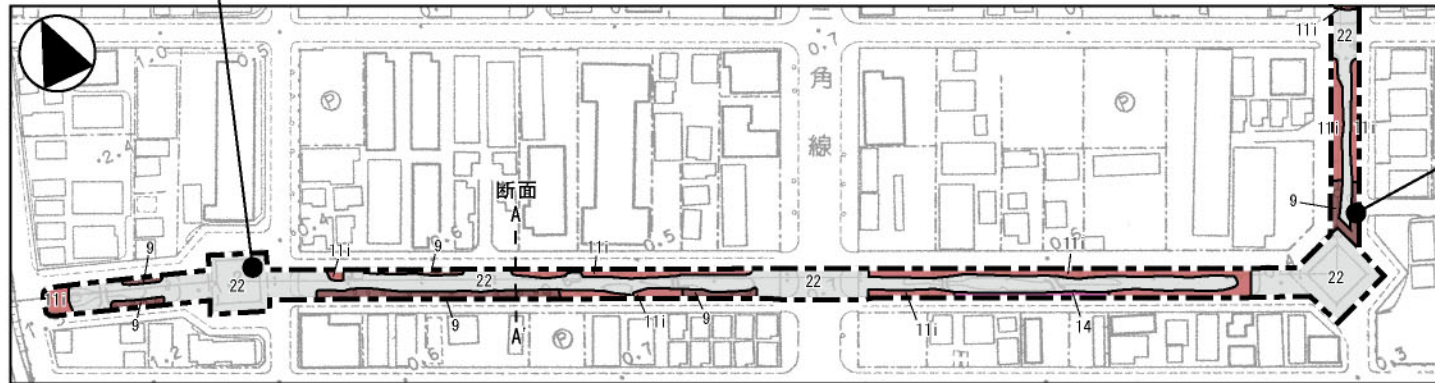
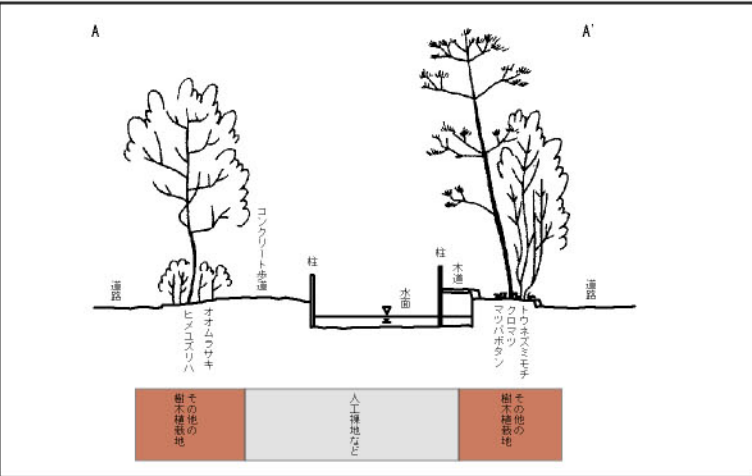
# しおかぜ緑道 (M-3)



イボバッタ

## 植生図凡例

- |                          |                             |                           |
|--------------------------|-----------------------------|---------------------------|
| 1 クラブノキ群落                | 11b その他の樹木植栽地(アメリカダイオ植栽地)   | 14 サツキ植栽地                 |
| 2 モクツウチク群落               | 11c その他の樹木植栽地(カイゾクイブキ植栽地)   | 15 ヒメガマ群落                 |
| 3 クスノキ群落                 | 11d その他の樹木植栽地(クスノキ植栽地)      | 16a 高草多年草群落(クマ群落)         |
| 4a 落葉広葉樹高木群落(ハリエンジュ群落)   | 11e その他の樹木植栽地(トウネズミモチ植栽地)   | 16b 高草多年草群落(セイタカアワダチソウ群落) |
| 4b 落葉広葉樹高木群落(イリエンジュ群落)   | 11f その他の樹木植栽地(ヒノキ植栽地)       | 17a 低草多年草群落(オオバコ群落)       |
| 4c 落葉広葉樹高木群落(アキニレ群落)     | 11g その他の樹木植栽地(マテバシイ植栽地)     | 17b 低草多年草群落(コスカグサ群落)      |
| 5 ケヤキ群落                  | 11h その他の樹木植栽地(ワシントンヤシ植栽地)   | 17c 低草多年草群落(チガヤ群落)        |
| 6a 常緑樹高木群落(マテバシイ群落)      | 11i その他の樹木植栽地               | 17d 低草多年草群落(チガヤ群落)        |
| 6b 常緑樹高木群落(クロマツ群落)       | 12 疎らな樹木植栽地                 | 18 水田雑草群落                 |
| 7 植栽低木群落                 | 13a 植え込み植栽地(大型)             | 19 ケナフ植栽地                 |
| 8 先駆性低木群落                | 13b 植え込み植栽地(大型)(イヌツゲ植栽地)    | 20 シバ群落                   |
| 9 クロマツ植栽地                | 13c 植え込み植栽地(大型)(ウバメガシ植栽地)   | 21 花種など                   |
| 10 サクラ植栽地                | 13d 植え込み植栽地(大型)(オオムクサキ植栽地)  | 22 人工裸地・建物・舗装面            |
| 11a その他の樹木植栽地(アケボノシギ植栽地) | 13e 植え込み植栽地(大型)(サツキ植栽地(大型)) | 23 水域                     |



クロマツ植栽地



アオスジアゲハ



チガヤ群落



スズメ

## 生息を確認した鳥類 (全11種)

生息環境	種名	月											
		1	2	3	4	5	6	7	8	9	10	11	12
森林	メジロ												
森林周辺	キジバト												
	ヒヨドリ												
	ツグミ												
水辺	カワウ												
水辺周辺	ハクセキレイ												
人家	ドバト												
	スズメ												
	ムクドリ												
その他	ハシボソガラス												
	ハシブトガラス												

※この表は現地調査での出現種を生息環境別に区分したもので、右には確認時期と確認のしやすさを帯で示した。

- よく確認できる : 黒帯
- 普通に確認できる : 灰色帯
- 確認しづらい : 白帯



サクラ植栽地



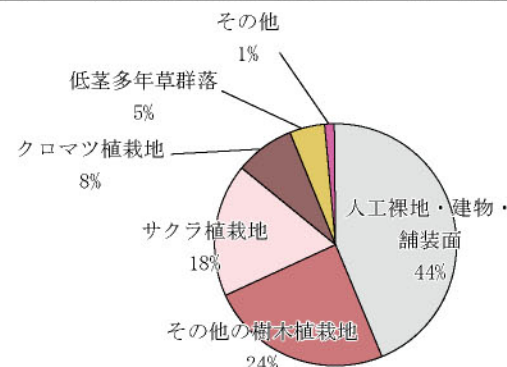
メジロ



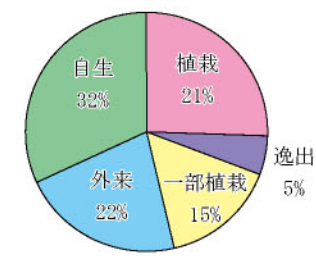
ヒヨドリ



ミンミンゼミ



植生配分 (全体面積: 約2.1ha)



植物の出現種数 (全体種数: 207種)

## 凡例

--- : 調査範囲

A---A' : 植生断面位置

1:2,500

