

若潮公園・交通公園 (N-2)



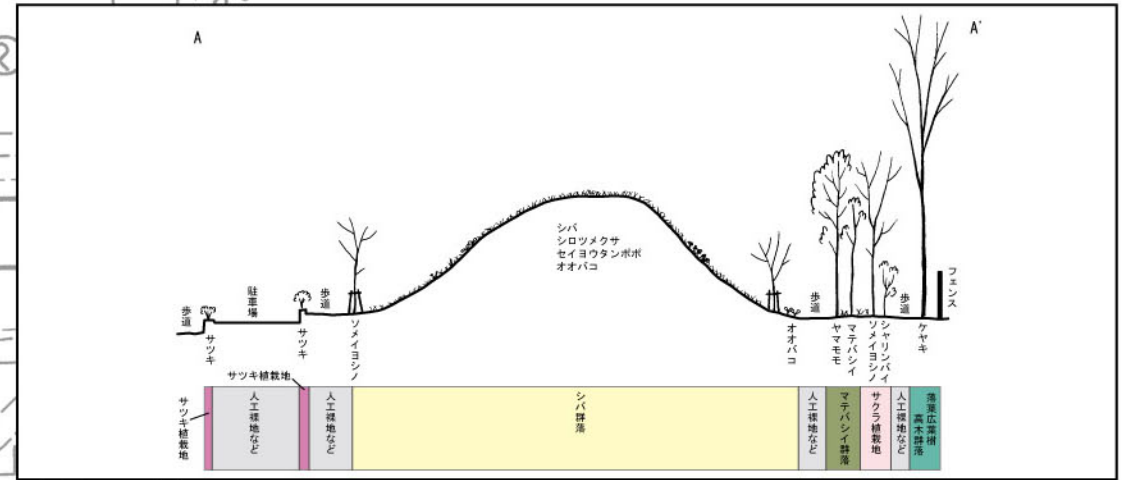
サクラ植栽地



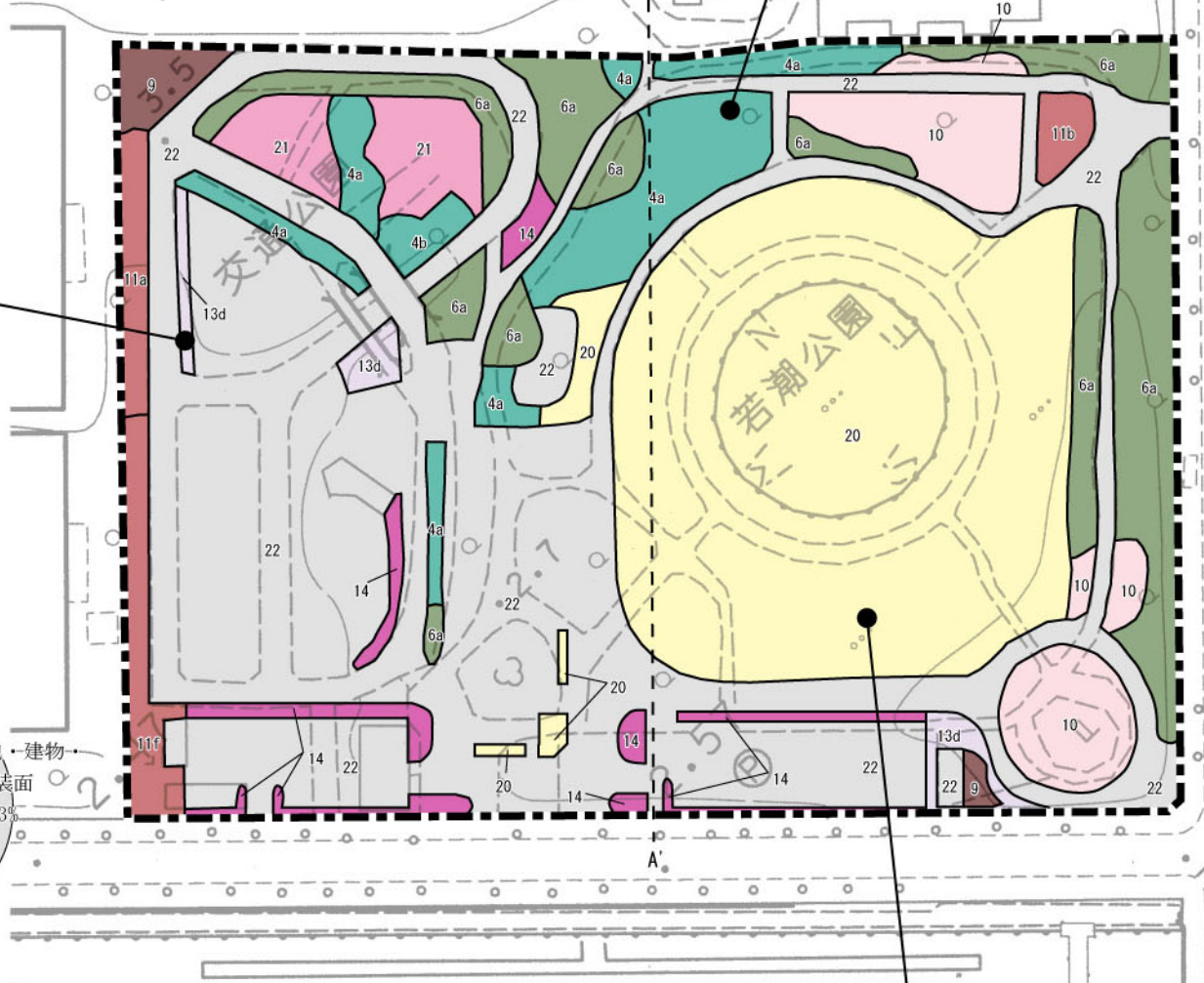
シジュウカラ



メジロ



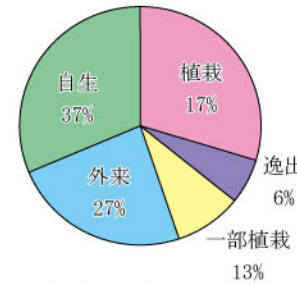
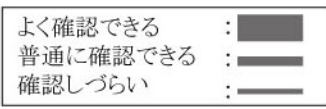
キムネクマバチ



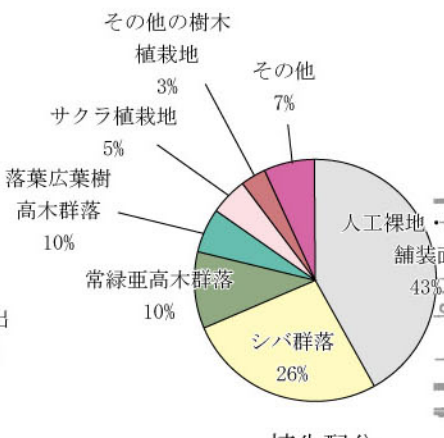
生息を確認した鳥類 (全19種)

生息環境	種名	月																
		1	2	3	4	5	6	7	8	9	10	11	12					
森林	コゲラ																	
	シジュウカラ																	
	メジロ																	
森林周辺	カケス																	
	キジバト																	
	ヒヨドリ																	
	ツグミ																	
	カワラヒワ																	
水辺	シメ																	
	オナガ																	
	カワウ																	
水辺周辺	ユリカモメ																	
	ハクセキレイ																	
人家	ドバト																	
	ツバメ																	
	スズメ																	
	ムクドリ																	
その他	チョウゲンボウ																	
	ハシブトガラス																	

※この表は現地調査での出現種を生息環境別に区分したもので、右には確認時期と確認のしやすさを帯で示した。



植物の出現種数 (全体種数: 177種)



植生配分 (全体面積: 約2.3ha)

植生図凡例			
1	タブノキ群落	11b	その他の樹木植栽地(アメリカデイゴ植栽地)
2	モウソウチク群落	11c	その他の樹木植栽地(カイヅカイアキ植栽地)
3	クスノキ群落	11d	その他の樹木植栽地(クスノキ植栽地)
4a	落葉広葉樹高木群落	11e	その他の樹木植栽地(トウネズミモチ植栽地)
4b	落葉広葉樹高木群落(ハリエンジュ群落)	11f	その他の樹木植栽地(ヒノキ植栽地)
4c	落葉広葉樹高木群落(アキニレ群落)	11g	その他の樹木植栽地(マテバシイ植栽地)
5	ケヤキ群落	11h	その他の樹木植栽地(ワシントンヤシ植栽地)
6a	常緑樹亜高木群落(マテバシイ群落)	11i	その他の樹木植栽地
6b	常緑樹亜高木群落(クロマツ群落)	12	疎らな樹木植栽地
7	植栽低木群落	13a	植え込み植栽地(大型)
8	先駆性低木群落	13b	植え込み植栽地(大型)(イヌツグ植栽地)
9	クロマツ植栽地	13c	植え込み植栽地(大型)(ウバメガシ植栽地)
10	サクラ植栽地	13d	植え込み植栽地(大型)(オオムラサキ植栽地)
11a	その他の樹木植栽地(アケボノスギ植栽地)	13	植え込み植栽地(大型)(サツキ植栽地(大型))
		14	サツキ植栽地
		15	ヒメガヤ群落
		16a	高草多年草群落(クズ群落)
		16b	高草多年草群落(セイタカアワダチソウ群落)
		17a	低草多年草群落(オオバコ群落)
		17b	低草多年草群落(コスカグサ群落)
		17c	低草多年草群落(チガヤ群落)
		17d	低草多年草群落(チガヤ群落)
		18	水田雑草群落
		19	タナフ植栽地
		20	シバ群落
		21	花壇など
		22	人工裸地・建物・舗装面
		23	水域



シバ群落



ハクセキレイ



ベニシジミ

凡例

○ : 調査範囲

A---A' : 植生断面位置

1:1,250

0 25 50