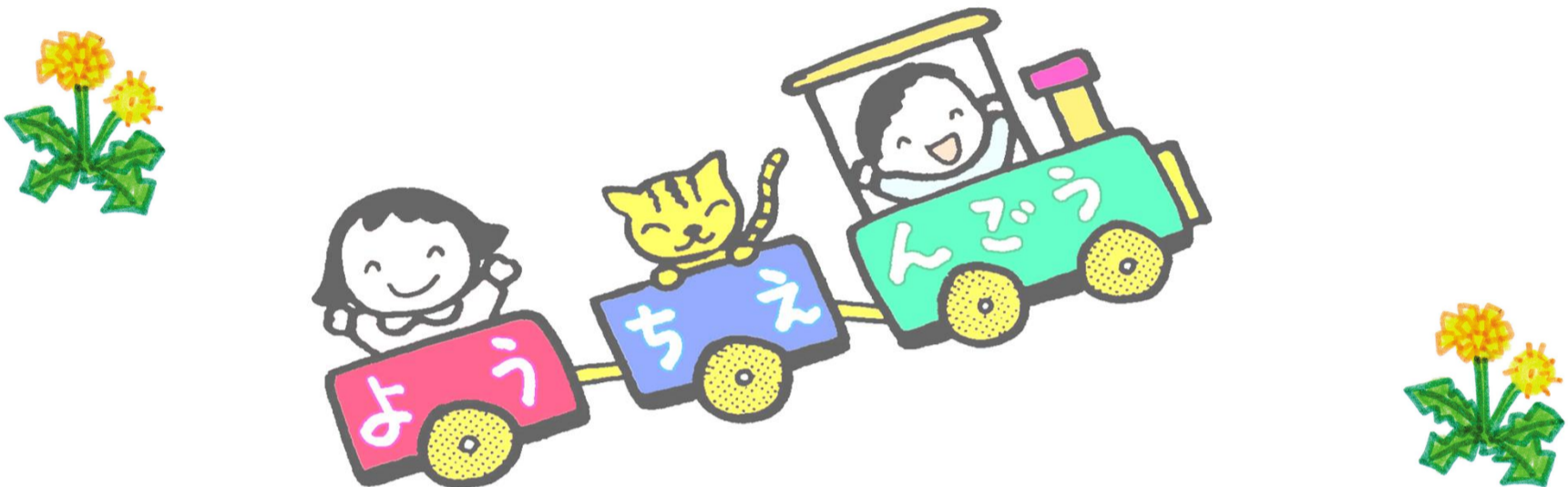


令和8年度

子育てすこやか広場

市内の公立幼稚園・認定こども園で遊んでみませんか？

子どもや親同士の触れ合いの場として、幼稚園・認定こども園を開放し、遊びの提供をしています。

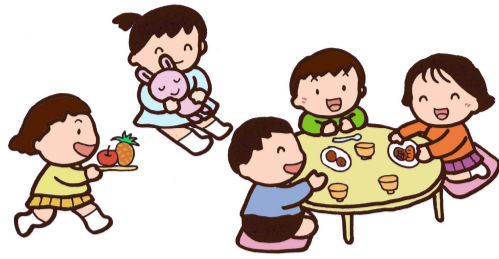


～応援します！地域の子育て～

- 対象 0歳から未就園児のお子さんとその保護者(原則、市内在住の方)
- 時間 午前10時～11時30分(受付:午前10時～10時30分)
- 内容 好きな遊び(ままごと・ブロック・製作・粘土等)・集団遊び・リズム等を中心とした親子の交流の場とします。



- ★保護者の方はかかとのある室内履き、お子さんは上履きをお持ちください。
- ★初めての参加時に名札をお配りします。名札は全園共通です。2回目以降は、名札をお持ちください。
- ★身長・体重測定は希望者に行っています。
- ★子育てについて、お困りのことや不安なことなど、お気軽にご相談ください。



日程

開催月	5月	6月	7月	9月	10月	11月	12月	1月	2月	3月
若草 (水)	20日	3日	1日	9日	7日	11日	9日	13日	17日	
	27日	10日	8日	16日	14日	18日	16日	20日	24日	
		17日			28日					
青葉 (金)	15日	12日	3日	11日	16日	6日	11日	15日	12日	5日
	22日	19日	10日	18日	23日	27日	18日	22日	19日	
				25日						
みなみ (月)	11日	1日	6日	7日	5日	9日	7日	18日	8日	1日
	18日	22日		14日	19日	16日	14日		15日	
	25日	29日		28日						
神明 (金)	8日	5日	10日	11日	9日	13日	11日	8日	12日	5日
	15日	12日		18日	16日			15日	19日	
	22日	19日			23日			22日		
北部 (水)	13日	3日	1日	9日	7日	4日	9日	13日	10日	3日
	20日	17日	8日	16日	14日	11日	16日	20日	17日	
	27日									
見明川 (火)	12日	2日	14日	8日	6日	10日	15日	12日	9日	2日
	19日	16日		15日	20日	17日		19日		
	26日	23日		29日	27日					
堀江 (金)	22日	19日	10日	11日	9日	13日	11日	22日	5日	5日
	29日	26日		18日	16日	20日		29日	19日	
				25日	23日				26日	

☆ 保育カウンセラーへの相談について ☆

お子さんの心身の発達面や子育て上の悩みに専門の保育カウンセラーが対応します。
 保育カウンセラーは、各園に下記の曜日のいずれか月1回訪問します。個別相談も行なっていますので、ご利用の際は、子育てすこやか広場開催日にお越しいただくか、各園にお問い合わせください。



曜日	園名				
月曜日	みなみ	日の出			
火曜日	見明川	富岡	入船南		
水曜日	若草	北部	舞浜		
木曜日					
金曜日	青葉	神明	堀江	美浜南	明海



開催月	5月	6月	7月	9月	10月	11月	12月	1月	2月	3月
富岡 (火)	12日	9日	7日	15日	6日	10日	1日	12日	9日	2日
	19日	23日	14日	29日	20日	17日	15日	19日	16日	
	26日									
美浜南 (金)	15日	19日	3日	4日	9日	6日	11日	15日	12日	5日
	22日	26日	10日	11日	30日	13日	18日	22日	19日	
									26日	
入船南 (火)	12日	2日	7日	8日	6日		8日	12日	9日	2日
	19日	23日	14日		13日		15日	19日	16日	9日
	26日	30日			20日					
舞浜 (水)	13日	10日	8日	9日	7日	4日	16日	13日	10日	3日
	20日	24日		16日	14日	11日		20日	24日	
	27日				21日			27日		
日の出 (月)	11日	1日	6日	7日	5日	2日	7日	18日	1日	1日
	18日		13日	14日		9日	14日	25日	8日	
	25日					16日			15日	
明海 (金)	15日	19日	3日	4日	2日	6日	11日	15日	12日	5日
	22日	26日	10日	11日	9日		18日		19日	
	29日			18日	23日					

※天候により中止となる場合があります

【運営スタッフ】

運営委員：幼稚園の教員資格のある方が、遊びをリードしてくれます。

協力員：子育ての先輩方です。お気軽にお声かけください。

保育カウンセラー：子育て上の専門的な相談を受けます。





必ずお読みください

この「広場」は、小さいお子さんと保護者の遊び場として、園の施設を開放しています。お互いに気持ちよく遊べるよう、下記の事項にご協力ください。

- ①駐車場がありませんので、車での来園はできません。
- ②ベビーカーは、所定の場所に整頓して置いてください。
- ③お子さんが靴下のままで遊ぶと危険です。必ず上履きをお持ちください。
- ④用意された遊具や玩具は自由にお使いください。遊びながら、順番に行ったり、譲ったりする経験から、お友達との関わりを学びます。
- ⑤危険な遊び方や無理なことはさせないようにし、お子さんの安全に十分ご注意ください。
- ⑥片づけの時間になりましたら、使った遊具、玩具を皆さんで片づけをします。

実施園により、開催方法が若干異なります。くわしくは実施園にお問い合わせください。

園名	住所	電話	園名	住所	電話
若草	猫実4-6-12	351-2950	富岡	富岡1-1-2	353-2359
青葉	当代島3-12-1	351-2688	美浜南	美浜3-15-2	353-7766
みなみ	堀江5-4-2	351-8803	入船南	入船3-66-2	353-8501
神明	猫実1-18-43	351-4844	舞浜	舞浜2-1-2	353-0110
北部	北栄3-20-2	351-3010	日の出	日の出2-15-1	355-6333
見明川	弁天3-1-3	352-8880	明海	明海2-13-3	380-8800
堀江	堀江4-34-6	353-2151			



お問い合わせ 浦安市健康こども部保育幼稚園課 電話 047(712)6442