

令和6年度 認可保育施設の概要

(保育園・小規模保育園・保育ママ・幼保連携型認定こども園)



浦安市健康こども部保育幼稚園課



当代島保育園

〒279-0001 浦安市当代島1-25-27
TEL047 (352) 1866 Fax047 (352) 1949

[開園年月日] 昭和48年5月1日

[運営主体] 浦安市

- [保育理念]
- ・子どもの健やかな成長を目指す
 - ・安心して生き生きと子育てができる支援を目指す
 - ・子どもと家庭を見守り、支えあえる保育園を目指す

- [保育方針]
- ・一人一人に愛情をもって関わる中で、安心して自分の気持ちを表現できる子を育てる。
 - ・遊びを通してさまざまな経験を重ね、学ぶ力を育てる。
 - ・保護者と共に子育てを考え、育ちを見守る。
 - ・地域の中で子育て支援を担い、開かれた保育園にしていく。

- [保育目標]
- ◎豊かな心を育み生きる力を身につける
 - ・自分を大切にする。人も大切にする。
 - ・生活する力を身につけ、心と体を動かして遊ぶ。
 - ・自分の気持ちを伝え、相手の気持ちも受けとめながら心を通い合わせる。



🌸園長からの一言🌸

一人一人の思いや考えに寄り添うことを大切に、子ども達、保護者の方々にとって居心地の良い保育園になれるよう、全職員で学び合いながら、安全で安心なワクワクする保育・教育を、提供していきたいと考えています。

友達や保育者と日々の生活を営みながら、総合的な遊びからの教育や園の取り組みを積み重ねていきます。友達と一緒に様々な経験を通して、今しかない子ども時代を存分に楽しんでほしいと思っています。また地域の皆様との交流を通して、子ども達が色々な人と出会い、関わり、しなやかな心と豊かな感性が育って欲しいと願っています。

【行事予定】

- 4月 クラス懇談会
- 5月 園外保育（1～5歳児）
- 6月 保育参観・参加 内科・歯科健診
- 7月 七夕会・スイカカットショー
- 10月 運動会（3.4.5歳児）・バス遠足（4.5歳児）
園外保育（1～3歳児）
- 11月 保育参観・参加・個人面談
内科・歯科健診
- 12月 もちつき・お楽しみ会
- 1月 人形劇
- 2月 節分
- 3月 ひなまつり会・お別れ会
クラス懇談会・卒園式





園庭遊び



異年齢
交流



天気の良い日には、戸外でたくさん身体を動かして遊びます。全身を思いっきり使って、運動欲求を満たしたり、身近な自然に触れて、好奇心を満足させたりします。近くの公園に散歩に行くこともあります。

普段の遊びの中ではもちろん、行事などでも異年齢児との交流が盛んに行えるよう、活動を工夫しています。交流を通して年下の子に優しく接し、年上の子にあこがれの気持ちをもつなどの社会性を育てていきます。

浦安市立 当代島保育園

食育活動



栄養士や給食員との触れ合いや、野菜の皮むきなどの食育活動を行っています。活動を通して、食が身近になり、食事が一層楽しく嬉しいと感じられるようになります。自ら進んで食べようとする気持ちを育みます。

室内遊び

保育室では、身近にあるおもちゃを使った遊びだけでなく、描画活動や感触遊びなども行っています。室内遊戯室を使って、運動遊びやリズム遊び、表現遊びなども取り入れ、年齢に合わせた活動を行っています。

季節の
行事や遊び



年間を通して季節が感じられるよう、園全体または各学年で行事や遊びを取り入れています。運動会や表現発表会では、子どもたちの興味関心から取り組みをはじめ、友達と共通の目的に向けて考えたり、協力したり、あきらめずにやり遂げる充実感をもつなどの経験につなげています。



猫実保育園



〒279-0002 浦安市北栄 3-31-14

Tel.047 (353) 2152 Fax.047 (353) 2538

[開所年月日] 昭和 54 年 4 月 1 日

[保育理念] ◎保護者と共に子どもの生きる力を育む
◎安心して子育てできる地域の拠点としての
保育園を目指す



[保育方針] ○一人一人を大切に、生涯にわたる人間形成の基礎を培う
○地域の人々や関係機関と協力しながら、地域に根付いた保育園作りをする
○倫理観に基づいた職員の意識向上を図り、養護と教育の一体的な保育を展開し、
その質を高め充実させる

[保育目標] ・自分や周りの人を大切にする子ども
・心も体も健やかな子ども
・自分で考え進んで行動する子ども

◆園長からの一言◆

駅近で園庭があり、小さな子ども達も安心して戸外で遊ぶことができます。

子ども達一人一人が保育士にしっかり気持ちを受け止めてもらいながら、赤ちゃんから年長児まで安心して自分のことを表現できるよう、職員一人一人が協同的・主体的に保育に取り組んでいます。またご家庭と園とが両輪となって信頼関係を築きながら、共に子ども達の成長を見守りつつ、保護者の方に安心してお子さんを託していただけるよう努めてまいります。建物はバリアフリー、24時間換気システム、保育室は全て床暖房で、子ども達の健康に配慮されています。

●●● 年間行事予定 ●●●

| | | |
|-----|-------------|-------------------------------|
| 5月 | 園外保育(3~5歳児) | クラス懇談会 |
| 6月 | 保育参観・参加 | 内科・歯科健診 |
| 7月 | 七夕会 水遊び | シャワー |
| 10月 | 運動会(3~5歳児) | 園外保育(1~4歳児) バス遠足(5歳児) |
| 11月 | 総合避難訓練 | 保育参観・参加 個人面談 内科・歯科健診 焼きいも会 |
| 12月 | 発表会(4~5歳児) | お楽しみ会 |
| 1月 | 連れ去り防止訓練 | (5歳児) |
| 2月 | 節分 | 交通安全教室(4, 5歳児) |
| 3月 | ひなまつり | クラス懇談会 お別れ会 5歳児お別れ遠足 卒園式 |

▼初めての水遊びチャプチャプ：0歳児 ▼絵の具で造形活動：3歳児



▼みんなで力を合わせて
朝顔の種まき：4歳児

▼3~5歳児のキッズ交流。
スタンプラリーに挑戦！





浦安市立猫実保育園

平成27年
大規模修繕



保育目標

自分や周りの人を大切にする子ども
心も体も健やかな子ども
自分で考え進んで行動する子ども

バリアフリー
& 各室床暖房



キッズ(異年齢交流)



お兄さん・お姉さんと一緒に♪
小さい子のお世話って楽しい!

「キッズ」
3・4・5歳クラスが
一緒に遊ぶ活動を
定期的に行っています



年長児に行事の
由来を教えて
もらったり、
一緒にゲームを
したりなど、様々な
交流をしています。

食育



栄養士や給食員と交流しながら
楽しく食育活動をしています!



どうもろこしの皮むき

栄養士による
様々な食育教室



給食さんによる
スイカのカットショー!

地域子育て支援



妊婦さんや1歳未満の赤ちゃんを対象にした「ぷちにゃん広場」、1～5歳児対象の「にゃんにゃん広場」も行っています。



園生活の一コマ



造形活動

季節の行事

赤ちゃんも
園庭遊び

浦安駅に近く住宅に囲まれていながら園庭があり、安心・安全な環境の下遊ぶことができます。各学年単クラスなので、園全体が大家族のようです。全職員で全園児の育ちを見守る和気あいあいとした雰囲気のある保育園です。



入船保育園

〒279-0012 浦安市入船 6-9-1

TEL 047 (353) 6992 fax 047 (353) 7057

開所年月日 昭和 55 年 4 月 1 日

運営主体 浦安市

保育理念

- 子ども達の健やかな成長をめざす。
- 安心して生き生きと子育てができる支援をめざす
- 子どもと家庭を見守り、支えあえる保育園をめざす。

保育方針

- 一人一人の子どもが、愛着関係や信頼関係を築き、自分から環境に関わり「生きる力」の基礎を身に付けていく。
- 全ての子ども達の健やかな育ちを実現していく。
- 保護者や地域の子育て家庭と信頼関係を築きながら、保育園の特徴を生かした支援をしていく。

保育目標

- 自分で考え行動する子
- あきらめずにやってみようとする子
- 自分も周りの人も大切にできる子



令和 3 年 3 月に
3 階建ての新しい園舎
になりました。



園長からの一言

新浦安駅に近い市内でも定員が多い保育園です。規模は大きい保育園ですが、子ども一人一人の気持ちに寄り添うことを大切にし、子ども達と保護者の皆様にとって、安心安全な居心地の良い保育園となるよう職員が一丸となり努めてまいります。

子どもにとって、遊びは生活であり、学びであり、成長していくための様々な要素が含まれています。子ども達が様々な体験や人との関わりを通して、自らの力を発揮し、主体的に活動できるよう保育をすすめていきます。

年間行事

| | |
|-----|------------------------|
| 4月 | クラス懇談会 |
| 5月 | 園外保育 保育参観 |
| 6月 | 内科健診 歯科健診 |
| 7月 | 七夕 すいか割り |
| 10月 | 運動会(3.4.5歳児) 園外保育 焼き芋会 |
| 11月 | 内科健診 歯科健診 保育参観 お魚の日 |
| 12月 | 発表会(4.5歳児) お楽しみ会 |
| 2月 | 節分 |
| 3月 | クラス懇談会 お別れ会 卒園式 |

食育活動

行事の他にも年間を通し、保育の中で季節の野菜等の食材に触れる(枝豆のさや取り、トウモロコシの皮剥きなど)機会や、野菜の栽培、クッキング等、年齢に応じ食を通した豊かな体験ができるよう取り組んでいます。



※ 状況により、変更になることがあります。

浦安市立入船保育園

園目標

自分で考え行動する子

あきらめずにやってみようとする子

自分も周りの人も大切にする子



運動遊び



園庭遊び



水遊び



広々とした園庭では砂場や遊具でのびのびと遊ぶことができます。園舎内には、ホールや裸足で遊べるテラスがあり、戸外に出られない日でも、体を動かして遊んでいます。夏にはテラスで水遊びも楽しめます。

異年齢の子ども達が、生活や遊びを通して日常的に触れ合う中で、子ども同士がお互いに刺激し合い成長していきます。また優しさや思いやりを育む機会も得られます。

お店屋さんごっこ



とうもろこしの皮むき



枝豆むき



みんなで楽しく体操



様々な食材に触れる機会を持ち、食への好奇心を育くむとともに、旬の食材を取り入れることで食材の美味しさを大切にしています。

地域子育て支援として、未就学のお子さんを対象にホール開放や園庭開放を行っています。

また、園見学も行っていますので是非お気軽にお問い合わせください。

ホールでの行事集会





富岡保育園



〒279-0021 浦安市富岡 3-1-6

TEL047 (351) 5335 Fax047 (351) 5649

【開所年月日】 昭和 58 年 4 月 1 日

【経営主体】 浦安市

- 【保育理念】
- ◎ 子どもの健やかな成長を目指す
 - ◎ 安心して生き生きと子育てができる支援を目指す
 - ◎ 子どもと家庭を見守り、支えあえる保育園を目指す



- 【保育方針】
- 子ども一人一人の思いを受け止め、愛着・信頼関係を築き、自己肯定感と、人と関わる力を育みます。
 - 家庭や地域と連携し、健康な心身と生きる力の基礎を育みます。
 - 職員の意識向上に努め、発達の連続性を踏まえた養護と教育の一体的な保育の充実を図ります。

- 【保育目標】
- と…友達も自分も大切にできる子
 - み…みんなの中で輝く子
 - お…思いを素直に表現できる子
 - か…体も心も元気な子



★ 行事予定 ★

- 4月 こんにちは会
- 5月 園外保育・クラス懇談会
- 6月 保育参観・参加 内科・歯科健診
- 7月 スイカ割り
- 10月 運動会
- 10月 4・5歳児バス遠足・園外保育
- 11月 保育参観・参加・焼き芋会
内科、歯科健診・発表会・地域交流
- 12月 おたのしみ会・もちつき
- 2月 クラス懇談会 (2~3月上旬)
- 3月 卒園式・さよなら会



【園長からの一言】

子ども達一人一人の気持ちを受け止め、保育者との信頼関係を築き、子ども達が遊びを通して主体的に様々な経験をする中で、考えたり行動したり、相手を認めたりできるよう保育をしていきたいと思ひます。

保護者の方のお力と、地域の方のお力をお借りしながら関わり合い、育ち合い、助け合いを大切にしていきます。また絵本に登場した食べ物を給食やおやつで提供する「おはなし給食」を行うなど食育活動も大切にしています。

※様々な事情により予定が変更になる場合があります



浦安市立富岡保育園

主体的な遊び



子ども達の「やってみたい!」を大切に、実現するための試行錯誤の場を整えます。大人が答えを出すのではなく、見守り、一緒に考えます。子どもが「自分で出来た」喜びに共感し、達成感や満足感、次への意欲へと繋がります。

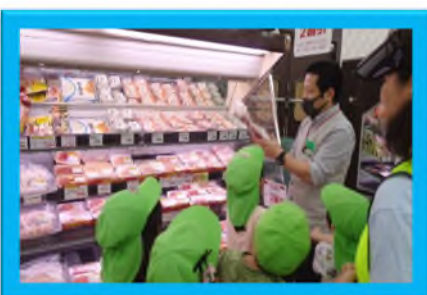
食育



絵本に出てくるお料理って、おいしそうで食べたくなりますね。そんな思いを実現すべく、絵本を読み聞かせた後に本物! ?が登場。給食室ともチームを組み、食育活動を行っています。

地域との交流

近隣のお店、公民館、社会福祉協議会の方々のお力を借りて、スーパーマーケット見学、盆踊り会、じゃがいも掘りを行っています。幅広い世代の方との交流、社会の仕組みや文化、伝統に触れるなど豊かな体験を得る機会を積極的に設けています。





東野保育園



〒 279-0042 浦安市東野 1-7-2

TEL 047 (350) 4321

Fax 047 (350) 4322



【開所年月日】 平成元年4月1日

【園長名】 内田 和江

- 【保育理念】
- ・子どもたちの健やかな成長を目指す
 - ・安心して生き生きと子育てができる支援を目指す
 - ・子どもと家庭を見守り、支えあえる保育園を目指す

- 【保育方針】
- ・愛着関係や信頼関係を築き、子どもが主体的に活動できるよう保育をしていきます。
 - ・地域の子育て家庭と信頼関係を築きながら開かれた保育園づくりをしていきます。
 - ・保護者と共に協力し合いながら、子育てに喜びを感じられるようにしていきます。

- 【園目標】
- *自分の気持ちを素直に表現できる子
 - *自分や周りの人、物を大切にする子
 - *自分から何でもやってみようとする子



★【園長から一言】★

こども一人一人が安心して過ごし、温かい応答的な関わりを通して信頼関係や愛着関係が育まれるよう丁寧な保育を職員一同行っています。保育士、栄養士、給食員、友達などたくさんの人との関わりの中で「やってみたい」「たのしい」と心が自ら動く経験を重ねて社会性や人間性を育てていきたいと思っています。またこどもをまんやかに保護者の皆様と信頼関係を築きながら、共にこども達の成長を見守っていききたいと思います。

東野保育園では・・・
一時預かり保育事業をおこなっています。



★ 行事予定 ★

- 4月 クラス懇談会
 - 5月 園外保育
 - 6月 内科・歯科健診 保育参観・参加
 - 7月 七夕 スイカ割り
 - 10月 運動会（3．4．5歳児）
バス遠足（4．5歳児）園外保育
 - 11月 焼き芋会 お魚デー 内科・歯科健診
保育参観・参加
 - 12月 表現発表会（4・5歳児）
お楽しみ会 もちつき
 - 1月 人形劇
 - 2月 節分 クラス懇談会
 - 3月 ひなまつり お別れ会 卒園式
- ☆懇談会、保育参観などクラスによって時期が



浦安市立東野保育園

園目標

自分の気持ちを素直に表現できる子
自分や周りの人、物を大切にできる子
自分から何でもやってみようとする子



愛着形成

安心できる保育士との一対一での関わりを大切に、愛着関係が育まれていきます。



食育



色々な食材に触れる機会を作っています。給食やおやつに出る食材に触れ、実際に食べていくことで食に対する興味や関心を深めています。

自然に触れて、興味関心を深める

花壇で花や野菜を植えたり、園庭になっている柿や夏ミカンを収穫したりして自然と触れる中で友達と一緒に考えたり試したり工夫することを楽しんでいます。



年長児は、さつまいも苗を協力して植えています。収穫が楽しみです。

亀やメダカを飼育する中で、覗き込んだり餌をあげたりして観察をしています。



運動遊び



園庭や戸外での散歩

また、保育室やホールで体を動かす機会を持っています。小さい学年から普段の遊びの中で楽しみながら体を動かしています。大きな学年になると、体幹も鍛えられ、活動が活発になります。

異年齢交流



3・4・5歳児が日頃から一緒に遊ぶ活動を行い、交流を深めています。この日はホールでパラバルーンを楽しみました。



日の出保育園



〒279-0013 浦安市日の出2-11-1

TEL 047-380-0880 FAX 047-380-1083

【開所年月日】 平成4年4月1日

【園長名】 大類 由美

【保育理念】

- ★ 保護者とともに協力し合いながら、子ども一人一人を大切にする保育園をめざす。
- ★ 園・地域において、安心して子育て子育てができる保育園をめざす。

【保育方針】

- ☆ 子どもとの信頼関係を大切にし、一人一人が安心して自己表現しながら生活できるような保育をする。
- ☆ 地域社会との関係を築きながら、開かれた保育園づくりをする。

【保育目標】

- ◎ 自分のことも友達のこと大切にしてできる子
- ◎ 自分の気持ちを素直に表現できる子
- ◎ 自分で考え行動できる子



園長からの一言

一人一人の個性に寄り添った丁寧な保育を大切にしています。安心できる保育者との関わりの中で、子ども達が大切にされる喜びや認められる喜びを感じられるよう自己肯定感を育てていきたいと考えています。

子ども達にとって保育園が楽しく安心して過ごせる場所になるよう、職員一同、取り組んでまいります。



行事予定

- 4月 クラス懇談会
- 5月 園外保育・保育参観
- 6月 内科健診・歯科健診
- 7月 七夕
- 8月 スイカのカットショー
- 10月 運動会（3・4・5歳児）
園外保育・バス遠足（5歳児）
保育参観
- 11月 内科健診・歯科健診
やきいも会・フットサル教室
- 12月 発表会（4・5歳児）
もちつき
- 2月 節分・交通安全教室
- 3月 クラス懇談会・卒園式
おわかれ会



浦安市立日の出保育園

保育園の周辺は、住宅街と高層マンション群に囲まれながらも、公園等もたくさんある緑豊かな自然に囲まれています。



だっこ～

安心できる保育者との関わりの中で培われた心の安定が土台となり、成長とともにそれぞれが自信をもったのびのびと自己表現することができるようになります。



泥遊び



ホール遊び



虫探し



段ボール遊び

はけるかな？

0歳児から5歳児までの子ども達が共に過ごす保育園。自然な交流を大切にしながら他者への思いやりの気持ちを育てています。

友達と一緒に発見したり、遊びのイメージを話しあって共有したりしながら相手の意見を受け入れ、自分の意見を伝え、関係を深めていきます。



高洲保育園



〒279-0023 浦安市高洲2-3-4

TEL 047(305)1313

FAX 047(305)1312

【経営主体】 浦安市

【開所年月日】 平成11年7月1日

【保育理念】

- *子ども一人一人を大切に、生きる力を育む保育を目指す。
- *保護者とともに考え、支えあえる保育園を目指す。
- *安心して子育てできる、地域に開かれた保育園を目指す。

【保育方針】

- *一人一人の個性を受け止め、様々な人や自然と関わる中で、子ども自らが、生き生きと生活できるようにする。
- *保護者の思いに寄り添い、子どもの育ちを共に考え喜び合える関係をつくる。
- *地域の人との関係を築きながら信頼される保育園づくりをする。



〔安心した雰囲気の中で室内遊び〕

【園目標】

- * 夢中で遊び、感じ考え行動する子
- * 自分や人・物を大切にする子

園長からの一言

子ども達の「やってみよう」「やってみたい」という主体的な気持ちを育て、見守り支えながら、安心して自分のことを表現できる保育園を目指します。また、保護者の方と信頼関係を築きながら、保育園が安心して預けられる場となるように努めます。



〔友達と協力して看板づくり〕

行事予定

- 4月 クラス懇談会
- 5月 園外保育
- 6月 内科健診・歯科健診
保育参観・参加・二次避難訓練
- 7月 七夕・すいかわり
- 9月 交通安全教室
- 10月 運動会・園外保育
4、5歳バス遠足
- 11月 内科健診・歯科健診・焼き芋会
総合避難訓練・保育参観・参加
- 12月 発表会・お楽しみ会・もちつき
- 1月 防犯教室
- 2月 節分・クラス懇談会
- 3月 お別れ会
5歳児お別れ遠足
卒園式



* 地域子育て支援センター (コスモス)

047-305-1313



* 一時預かり (なのはな)

電話予約 (毎月1日より翌月分の予約開始となります)

047-305-1663





高 洲 保 育 園



園目標

- * 夢中で遊び、感じ考え行動する子
- * 自分や人・物を大切にする子

異年齢交流

3、4、5歳児の月に1度の交流日。年下児や年上児と触れ合う中でお互いを思いやる気持ちが育まれています。

「読んであげようか?」



この色はここだね!



子どもの興味・関心を広げ、主体性や意欲を育む保育を目指して、一人一人の「やってみたい」「やってみよう」を引き出す環境、支える援助を考え、取り組んでいます。

食育活動

いつも美味しい給食を作ってくれる給食員や栄養士。食べ物への興味や関心が広がるきっかけ作りになっています。



いろいろなかたちの やさいがあるね。



夏の遊び

泥んこや泡、色水遊びなど、見て、触れて、感じて友達や保育士と一緒に夏の遊びを楽しんでいます。



「みて、みて!」どろんこ いっぱいいたよー。



地域の子育て家庭のために・・・

子育て支援センター コスモス



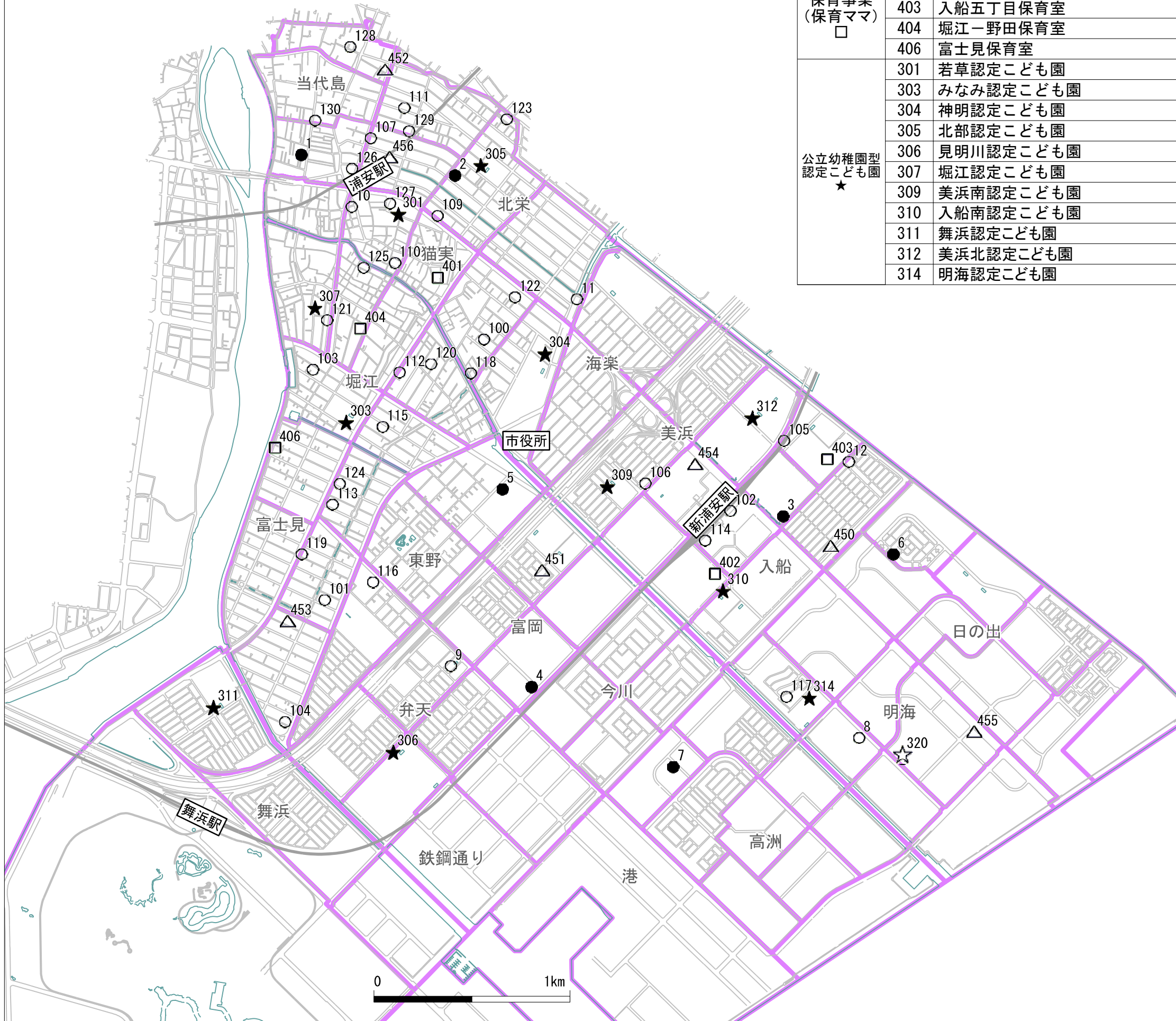
お子さんが安全に遊ぶ、保護者がほっとできる場、地域の友だちづくりのきっかけの場としてご利用いただけます。

一時預かり なのはな





保育園・認定こども園マップ



| 施設類型 | 番号 | 施設名 |
|------------------------------|----------|-----------|
| 私立家庭的 保育事業 (保育ママ) □ | 401 | 猫実3丁目保育室 |
| | 402 | 新浦安よつば保育室 |
| | 403 | 入船五丁目保育室 |
| | 404 | 堀江一野田保育室 |
| | 406 | 富士見保育室 |
| 公立幼稚園型 認定こども園 ★ | 301 | 若草認定こども園 |
| | 303 | みなみ認定こども園 |
| | 304 | 神明認定こども園 |
| | 305 | 北部認定こども園 |
| | 306 | 見明川認定こども園 |
| | 307 | 堀江認定こども園 |
| | 309 | 美浜南認定こども園 |
| | 310 | 入船南認定こども園 |
| | 311 | 舞浜認定こども園 |
| | 312 | 美浜北認定こども園 |
| 314 | 明海認定こども園 | |

| 施設類型 | 番号 | 施設名 |
|------------------------|-------------------|--------------------|
| 公立認可 保育所 ● | 1 | 当代島保育園 |
| | 2 | 猫実保育園 |
| | 3 | 入船保育園 |
| | 4 | 富岡保育園 |
| | 5 | 東野保育園 |
| | 6 | 日の出保育園 |
| | 7 | 高洲保育園 |
| | 8 | ベネッセ海園の街保育園 |
| | 9 | 弁天保育園 |
| | 10 | (仮称)浦安駅前保育園 |
| | 11 | ふたば保育園 |
| | 12 | 入船北保育園 |
| | 100 | みのり保育園 |
| 101 | しおかぜ保育園 | |
| 102 | ポピンズナーサリースクール新浦安 | |
| 103 | 愛和元町保育園 | |
| 104 | アスク舞浜保育園 | |
| 105 | たかし保育園新浦安 | |
| 106 | 新浦安こどもの木保育園 | |
| 107 | アップルナーサリー浦安保育園 | |
| 109 | ポピンズナーサリースクール浦安 | |
| 110 | AIAI NURSERY 浦安 | |
| 111 | 浦安わかばの森保育園 | |
| 112 | 浦安どろんこ保育園 | |
| 113 | 舞浜こどもの木保育園 | |
| 114 | そらまめ保育園新浦安駅前 | |
| 115 | 風花学園 | |
| 116 | こどものじかん保育園 | |
| 117 | 新浦安きらきら保育園 | |
| 118 | めぶき保育園 | |
| 119 | さくら保育園 | |
| 120 | 堀江こどもの木保育園 | |
| 121 | (仮称)ソラストうらやす保育園 | |
| 122 | スクルドエンジェル保育園猫実園 | |
| 123 | AIAI NURSERY 浦安北栄 | |
| 124 | 浦安富士見雲母(きらら)保育園 | |
| 125 | 浦安堀江雲母(きらら)保育園 | |
| 126 | ソポ・ラプシ保育園 | |
| 127 | 浦安いろどり保育園 | |
| 128 | トレジャーキッズうらやす保育園 | |
| 129 | グローバルキッズ浦安園 | |
| 130 | 浦安きらきら保育園 | |
| 私立幼保 連携型認定 こども園☆ | 320 | 渋谷教育学園浦安こども園 |
| 私立小規模 保育所 △ | 450 | エンゼルマミー |
| | 451 | ことのは保育園 |
| | 452 | スクルドエンジェル保育園浦安園 |
| | 453 | 保育室ポケットママ |
| | 454 | フェニックスキッズ新浦安 |
| | 455 | MIRATZ(ミラッツ)新浦安保育園 |
| 456 | 浦安わかば保育園 | |