



浦安市は **指定ごみ袋制** です!



「燃やせるごみ」と「燃やせないごみ」は **指定ごみ袋** で出してください。これらのごみを、指定ごみ袋以外の袋(レジ袋・黒い袋等)で出された場合は収集されません。皆様のご理解とご協力をお願いいたします。

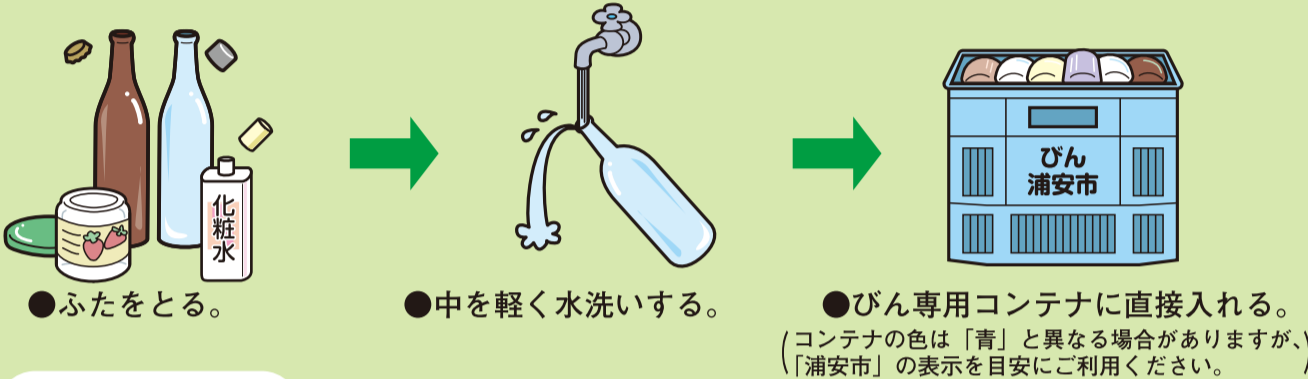
家庭用指定ごみ袋の販売先 市内スーパー・コンビニ等で販売しています。

資源の分別にご協力を

資源物

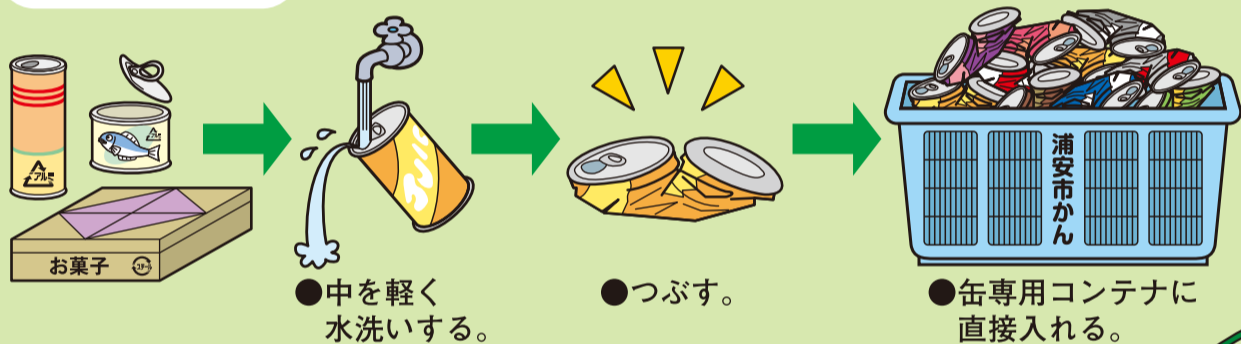
びん

※飲料・食料用のびん、化粧品のびん、ペットフード用のびん
(割れたびんは「燃やせないごみ」で出してください)



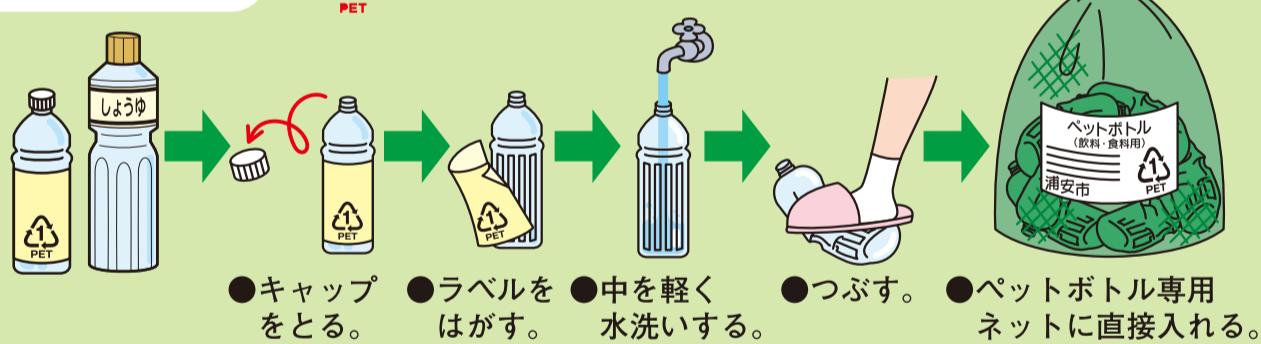
缶

※マークつきの飲料・食料用の缶、ペットフード用の缶



ペットボトル

※マークつきの飲料・食料用のペットボトル



紙類

●種類ごとに分け、ひもでしっかり十字にしぼる。

《新聞》※折り込みチラシを含む 《段ボール》



《雑誌・雑紙》

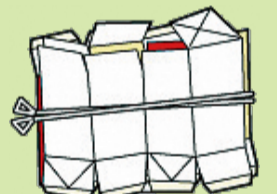
※お菓子などの食品の箱、封筒、コピー用紙、紙袋を含む



《紙パック》※マークつきのものが対象



●水洗いし、開いてよく乾かしてからスーパー等の回収ボックスに排出



●スーパー等の回収ボックスに排出できない場合は、ひもでしばり紙類の日に排出

あなたのお住まいの地区の収集日程

※1月は燃やせないごみと有害ごみの収集日が変わることがあります
※収集日は月曜日～土曜日です ※日曜日と12月31日～1月3日の収集はありません
※収集日が祝日に当たる場合も、平常通り収集します

収集地区	燃やせるごみ (指定ごみ袋)	燃やせないごみ (指定ごみ袋)	有害ごみ (透明なビニール袋)	資源物	
				びん・缶・ペットボトル (専用コンテナ・ネットに入れる)	紙類 (ひもでしばる)
猫実、北栄、当代島	月・水・金	毎月 1回目・3回目の火曜日		火	月
海楽、美浜、入船 日の出、明海	月・水・金	毎月 1回目・3回目の木曜日		木	月
堀江、東野、富士見、舞浜 鉄鋼通り3丁目	火・木・土	毎月 1回目・3回目の水曜日		水	土
富岡、今川、弁天、高洲 鉄鋼通り1・2丁目、港、千鳥	火・木・土	毎月 1回目・3回目の金曜日		金	土

浦安市のごみと資源物の分け方・出し方

※ポリバケツ等のフタ付、中身の確認を要する箱製のごみ箱は収集の遅れにつながる為、使用禁止です。

分別区分	収集日	主なもの	排出時のお願い
燃やせるごみ	週3回 曜日	指定ごみ袋 燃やせるごみ プラスチック製品 紙くず・落葉・木くず等	生ごみは水をよく切ってください。 ●紙おむつは便をトイレに流してから出してください。 ●木の枝は、長さ50cm未満、幹の太さは直径5cm以内にし、ひもで束ねて(直径15cm程度)出してください。一度に出せるのは3束までです(4束以上は粗大ごみ)。 ●板・板きれは、長さ50cm未満、厚さ5cm以内にし、ひもで束ねて出してください。一度に出せるのは10枚までです(11枚以上は粗大ごみ)。 ●紙くずとは、ティッシュペーパーなどリサイクルできない紙のことです。 ●ガラスによる生ごみ散乱防止対策として、生ごみは包装紙などで包み、中身が見えないようにしてください。ガラス除けネットなどを適切に使用すると効果的です。
	一度に出せるのは5袋まで 指定ごみ袋で出しましょう	しっかり水切り 生ごみ ゴム製品	感染症対策としてのご家庭でのマスクやティッシュ等の捨て方 ①ごみ箱に袋をかぶせ、いっばいになる前に封をしましょう。 ②マスク等のごみに直接接触することのないよう、袋をしっかりと縛りましょう。 ③ごみを捨てたあとはしっかりと手を洗いましょう。

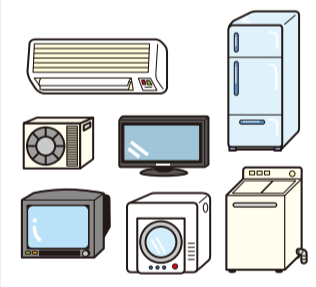
燃やせないごみ	月2回 毎月1回目・3回目の 曜日	指定ごみ袋 燃やせないごみ せともの類 金属類	●割れた物や刃物等は、紙で包む等して安全を図ってください。 ●スプレー缶や卓上ガスボンベ、ライターは、必ず使い切ってから出してください。中身を出しきれない場合や使用期限が切れているものは市役所6階ごみゼロ課にお持ちください。 ●びん・缶の専用コンテナやペットボルの専用ネットに、燃やせないごみを出さないでください。
	一度に出せるのは5袋まで 指定ごみ袋で出しましょう	使用済み小型家電は、専用の回収BOXに入れて下さい。 対象品目 携帯電話、ゲーム機、デジカメ等	回収BOXは、市役所、各公民館、ごみゼロ課等に設置してあります。詳しくは、市のホームページをご覧ください。

有害ごみ	月2回 毎月1回目・3回目の 曜日	指定ごみ袋は使用せず 透明な袋で出しましょう 乾電池 蛍光灯 水銀体温計 コイン電池	●ボタン電池は家電販売店等にある回収BOXに入れてください。 ●コイン電池は型式記号「CR****」や「BR****」のものが対象です。 ●小型充電式電池(ニッケルカドミウム電池、リチウムイオン電池等)は市役所6階ごみゼロ課や家電販売店等にお持ちください。 ●蛍光管型のLEDは、「LED」と貼り紙等で明記して燃やせないごみとして出してください。
	一度に出せるのは5袋まで 指定ごみ袋で出しましょう	使用済み小型家電は、専用の回収BOXに入れて下さい。 対象品目 携帯電話、ゲーム機、デジカメ等	回収BOXは、市役所、各公民館、ごみゼロ課等に設置してあります。詳しくは、市のホームページをご覧ください。

ごみは収集日の
**午前7時から
午前8時の間に
出しましょう!!**

市では収集・処理できないごみ

家電4品目(テレビ、エアコン、冷蔵庫・冷凍庫、洗濯機・衣類乾燥機)、デスクトップ型パソコン、オートバイ(原付バイクを含む)



処理困難物

- 危険物
 - プロパンガスボンベ・農薬・劇薬類・薬品類
 - 石
 - 土
 - 砂
 - ブロック
 - レンガ
 - 大型木材
 - タイヤ
 - 消火器
 - ピアノ
 - バッテリー
 - 耐火金庫
 - 自動車部品(自動車と付随したもの)
- ※収集・処理できないごみの処分方法は、市のホームページをご覧ください。

スマホアプリ「クルナビ」配信中!

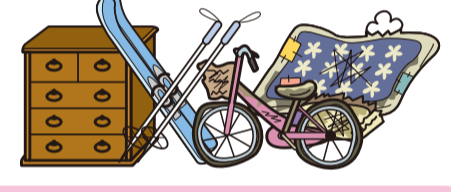
Android端末 ios端末

粗大ごみとは?
家庭から排出されるもので、幅×高さ×奥行きが概ね20,000立方センチメートルを超えるもの、または、1辺が50センチメートル以上200センチメートル以下のものが対象となります。

収集を依頼する場合
粗大ごみの収集を電話もしくは市のホームページから申し込むことができます。収集のお申し込みは「粗大ごみ受付センター(☎047-305-4000)」に電話してください。
●受付時間:月~金曜日の午前9時~午後5時(土・日曜日・祝日・年末年始を除く)

~粗大ごみ申し込みの流れ~
①収集を依頼する粗大ごみの大きさ(幅×高さ×奥行き)を測る。大きさによって料金が異なります。
②粗大ごみ受付センターに電話をする。(メモのご用意を!)受付担当が、世帯主の氏名・住所・電話番号・粗大ごみの品目・大きさ・個数等を伺います。料金・収集日・受付番号をメモしてください。
③粗大ごみ処理券取扱店で浦安市粗大ごみ処理券を購入する。
④浦安市粗大ごみ処理券に収集日・受付番号を記入し貼る。(領収書は収集が終わるまで大切に保管してください。)
⑤収集日に粗大ごみを出す。(午前8時までに集積所や家の前に出してください。家の中までは、収集に行きません。)
※一回の申し込みで受け付けできるのは5点までです
※次回の申し込みは、電話の場合は申込日から7日後になります。(市ホームページから申し込んだ場合は収集日から7日後となります。)
※一度お買い求めになった粗大ごみ処理券の払い戻しはできません

直接持ち込む場合
粗大ごみを家庭から「クリーンセンター(浦安市千鳥15-2)」に直接持ち込むことができます。
●有 料:10kgあたり200円 ※別途、消費税がかかります
●搬入時間:月~土曜日の午前9時~午前11時と午後1時~午後4時 祝日も搬入可(年末年始を除く)
※事前の電話による申し込みは「不要」です



粗大ごみ処理券
粗大ごみ処理券は520円券一種類です。
粗大ごみ処理券は、申込後にご購入ください。

粗大ごみ処理券取扱店
粗大ごみ処理券を購入できるお店はこの表示が目印です

引越ごみ
引越に伴って多量に出るごみについては、市では収集いたしませんので、直接クリーンセンターに持ち込むか、市が許可した一般廃棄物処理業許可業者に依頼(有料)してください。

粗大ごみ(有料制)

紙類	資源物
週1回 曜日	週1回 曜日
ひもでしっかり十字にしばって出しましょう	専用コンテナ・ネットに出しましょう
新聞 (折り込みチラシを含む)	びん
雑誌・雑紙 (空箱・封筒・コピー用紙・紙袋を含む)	缶
段ボール	ペットボトル
●種類ごとに分け、ひもでしっかり十字にしばってください。 ●空箱・封筒・コピー用紙・紙袋は雑誌と一緒に出してください。 ●ビニールの窓が付いた封筒は、ビニール部分を取り除いてください。 ●雑誌・雑紙(お菓子等の箱はつぶして)は紙袋に入れて排出もできます。	●びんはふたをとり、中を軽く水洗いし、袋等には入れずにそのまま専用コンテナに出してください。 ●缶は中を軽く水洗いし、つぶしてから袋等には入れずにそのまま専用コンテナに出してください。 ●ペットボトルはキャップをはずし、ラベルをはがして、中を軽く水洗いし、つぶしてから袋等には入れずにそのまま専用ネットに出してください。 ※ペットボトルで回収できるのは、マーク付きの飲料・食料用のボトル形状のものに限ります ※金属製のふたは「燃やせないごみ」、プラスチック製のふたは「燃やせるごみ」の日に出してください

浦安市ごみゼロ課 管理係 ☎047-712-6467 (ごみの収集・し尿汲取り)	浦安市クリーンセンター ☎047-381-5300
浦安市ごみゼロ課 クリーン推進係 ☎047-712-6485 (ごみの分別・資源回収事業)	粗大ごみ受付センター ☎047-305-4000

※この表は「令和3年10月現在」の分け方です。各種リサイクル法の整備等により、今後ごみの分別や粗大ごみの受入品目が変更になることがあります。