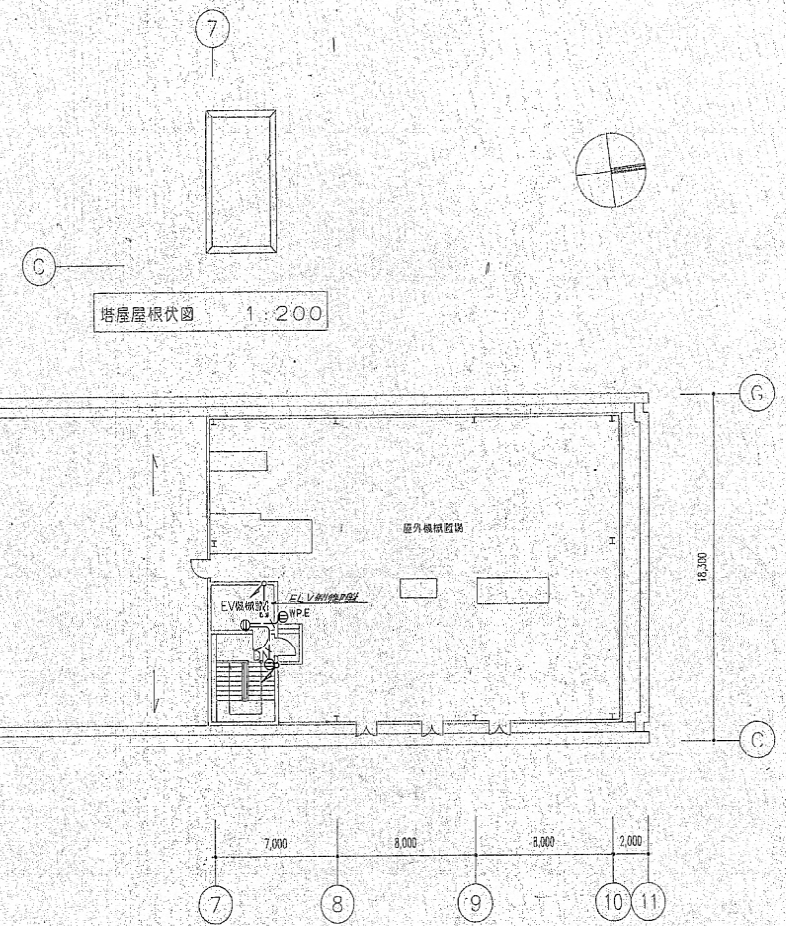
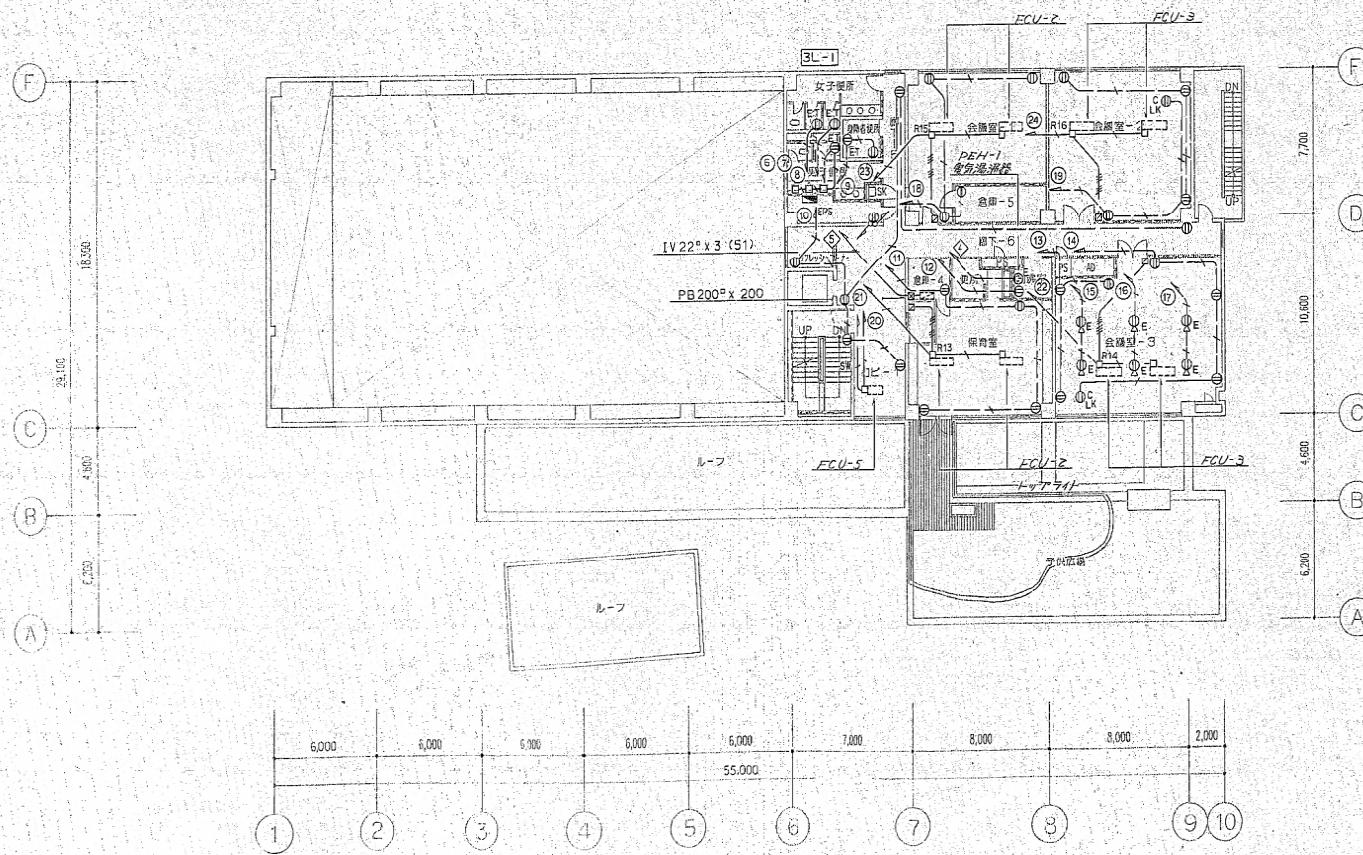


4階平面図 1:200



塔屋層概状図 1:200

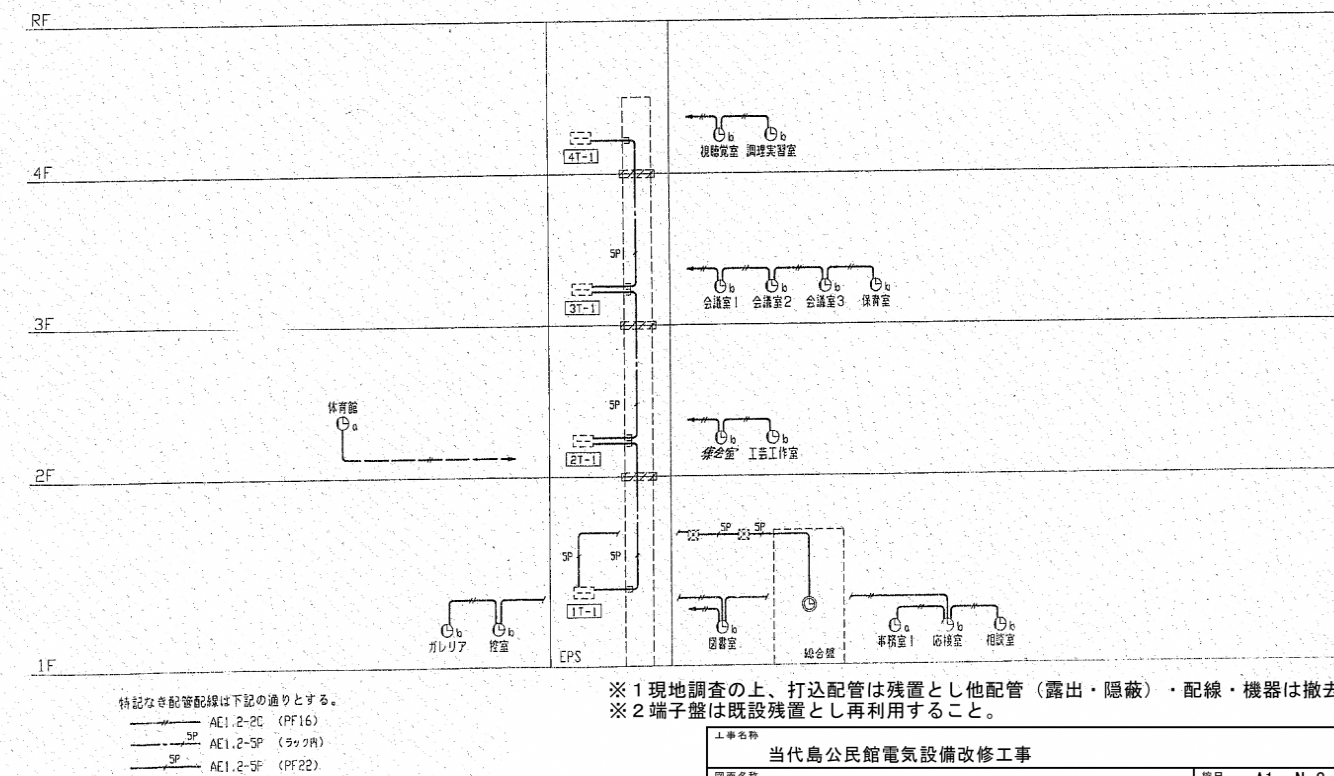
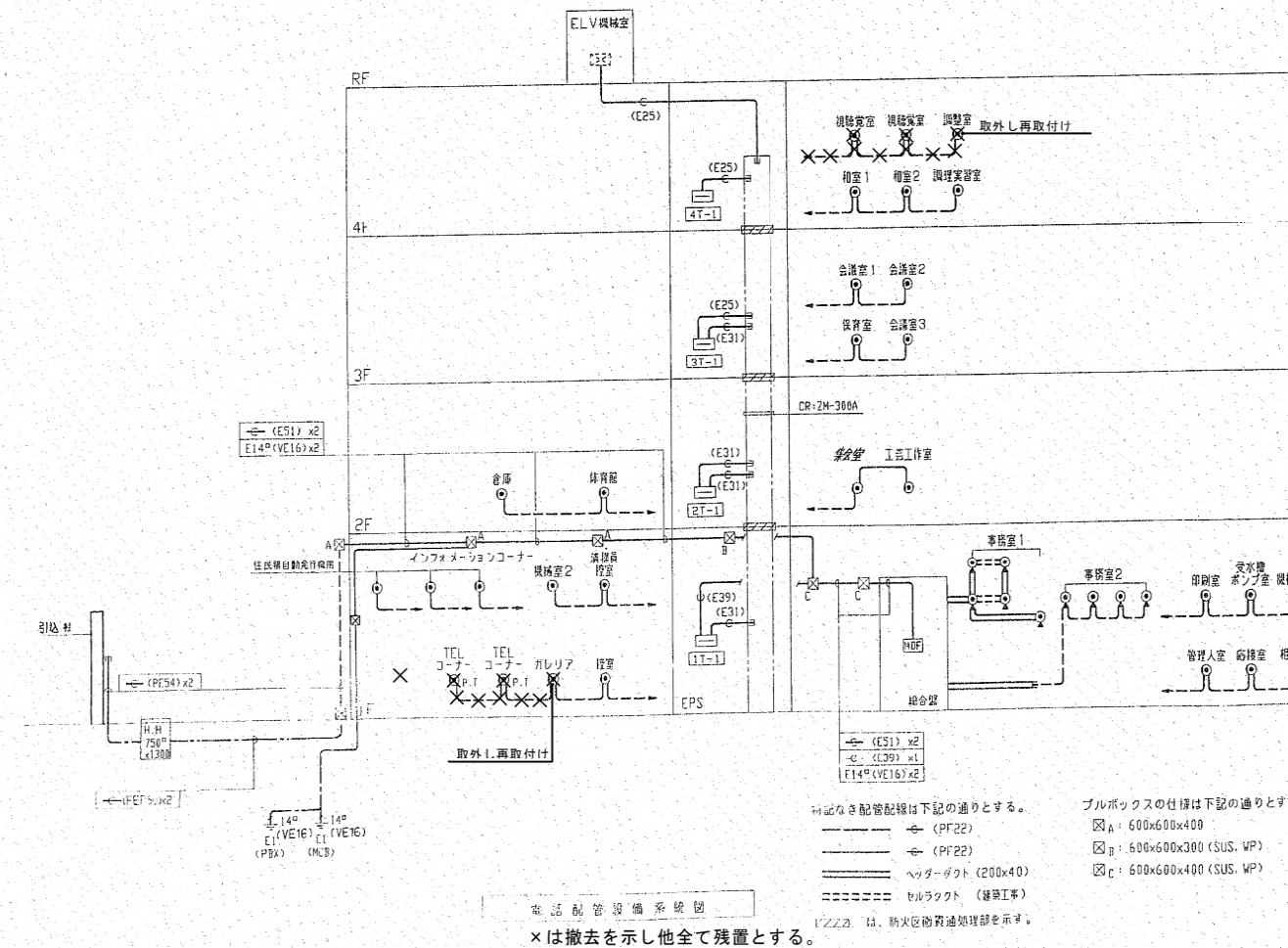
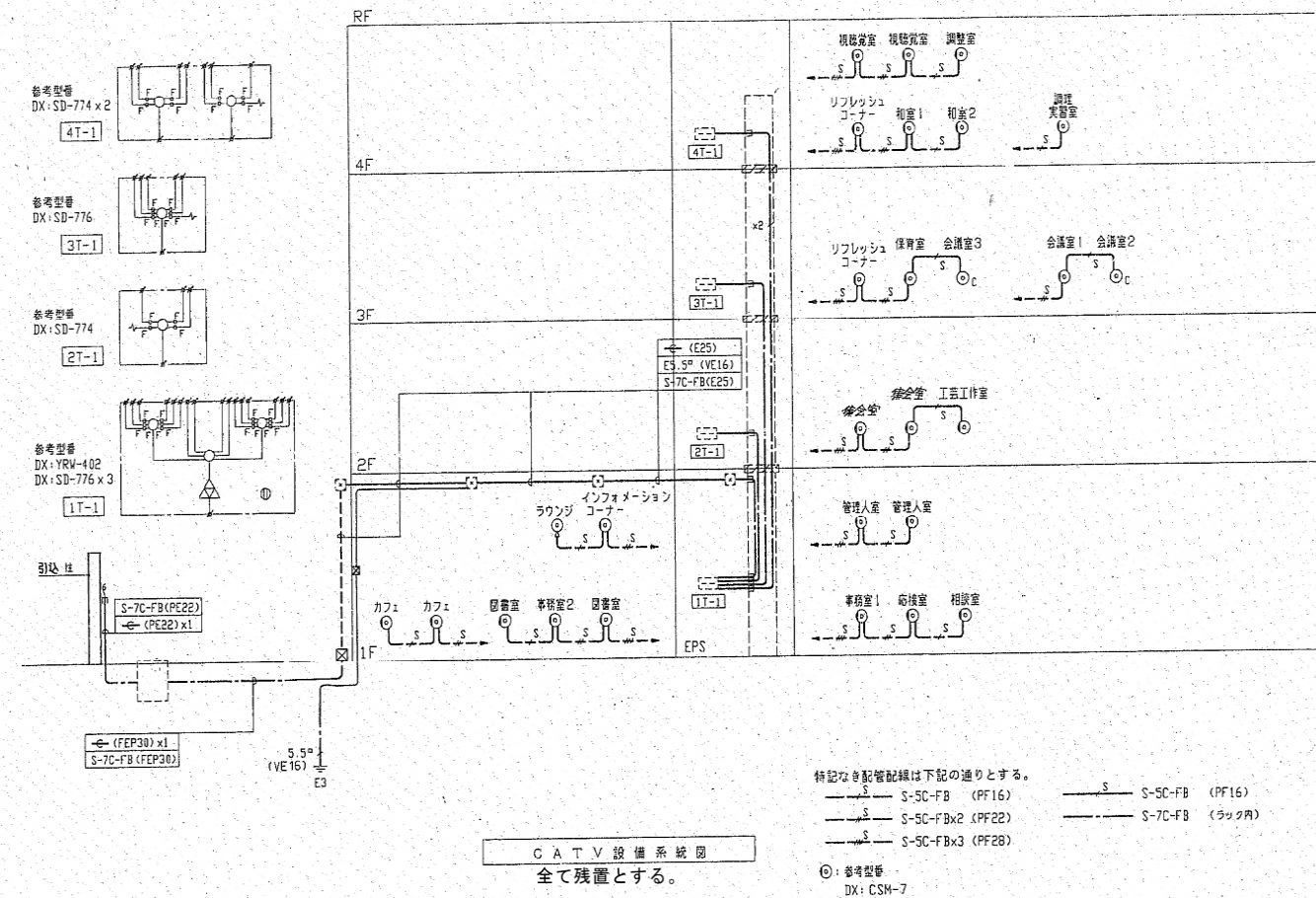
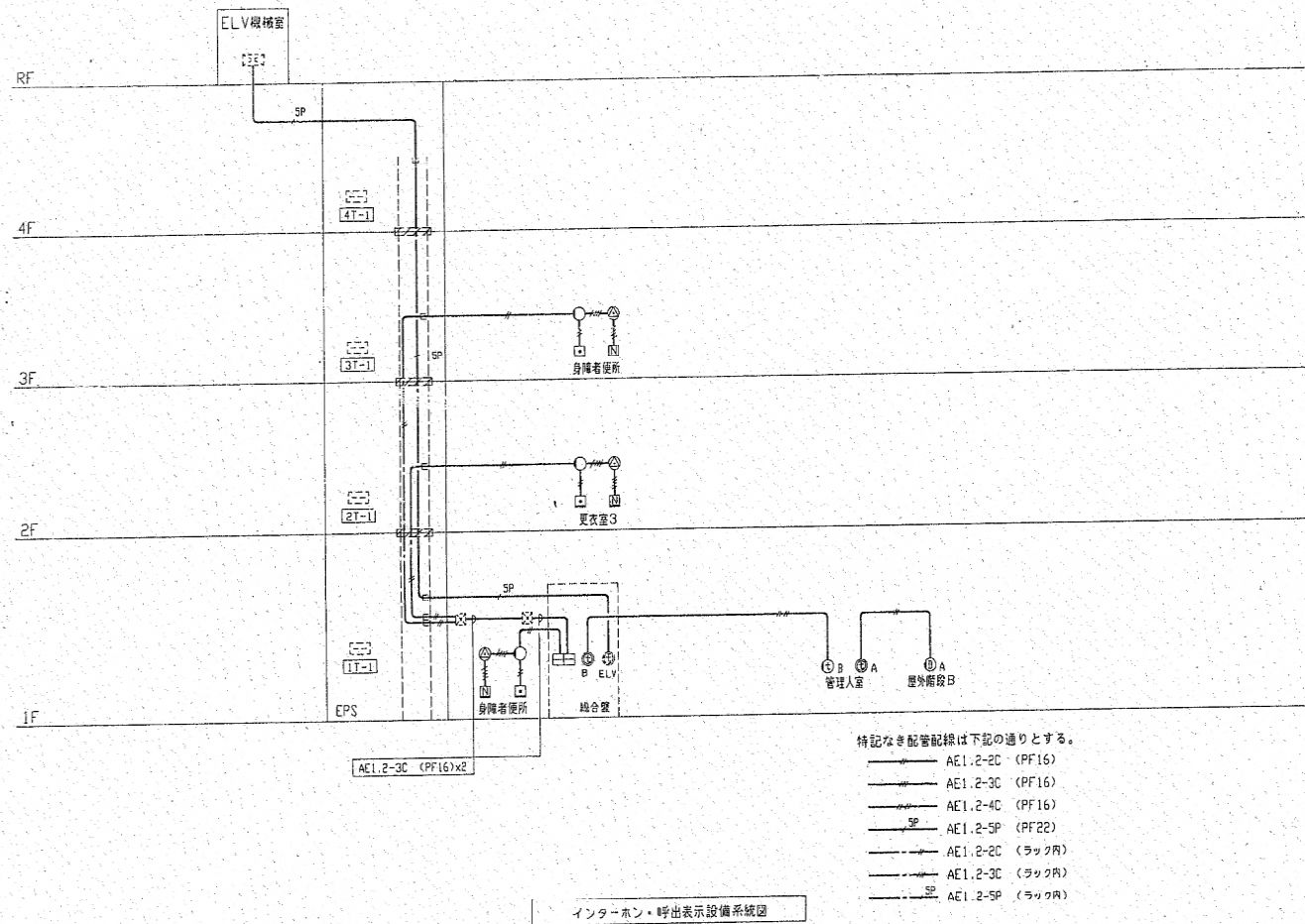
塔屋階平面図 1:200



3階平面図 1:200

※1 図中トイレのコンセント・空調室内機の配管配線は基本撤去とし機器は全て撤去とする。
 ※2 上記以外の配管配線は既存再利用するため残置とする。

工事名称	当代島公民館電気設備改修工事		図面番号	E-066
図面名称	【既存】コンセント設備 3・4・塔屋階平面図	縮尺	A1 : N.S A3 : N.S	
担当課	生涯学習部 当代島公民館	工事番号	08-02	通し番号 066
	財務部 営繕課			
				全 91 葉



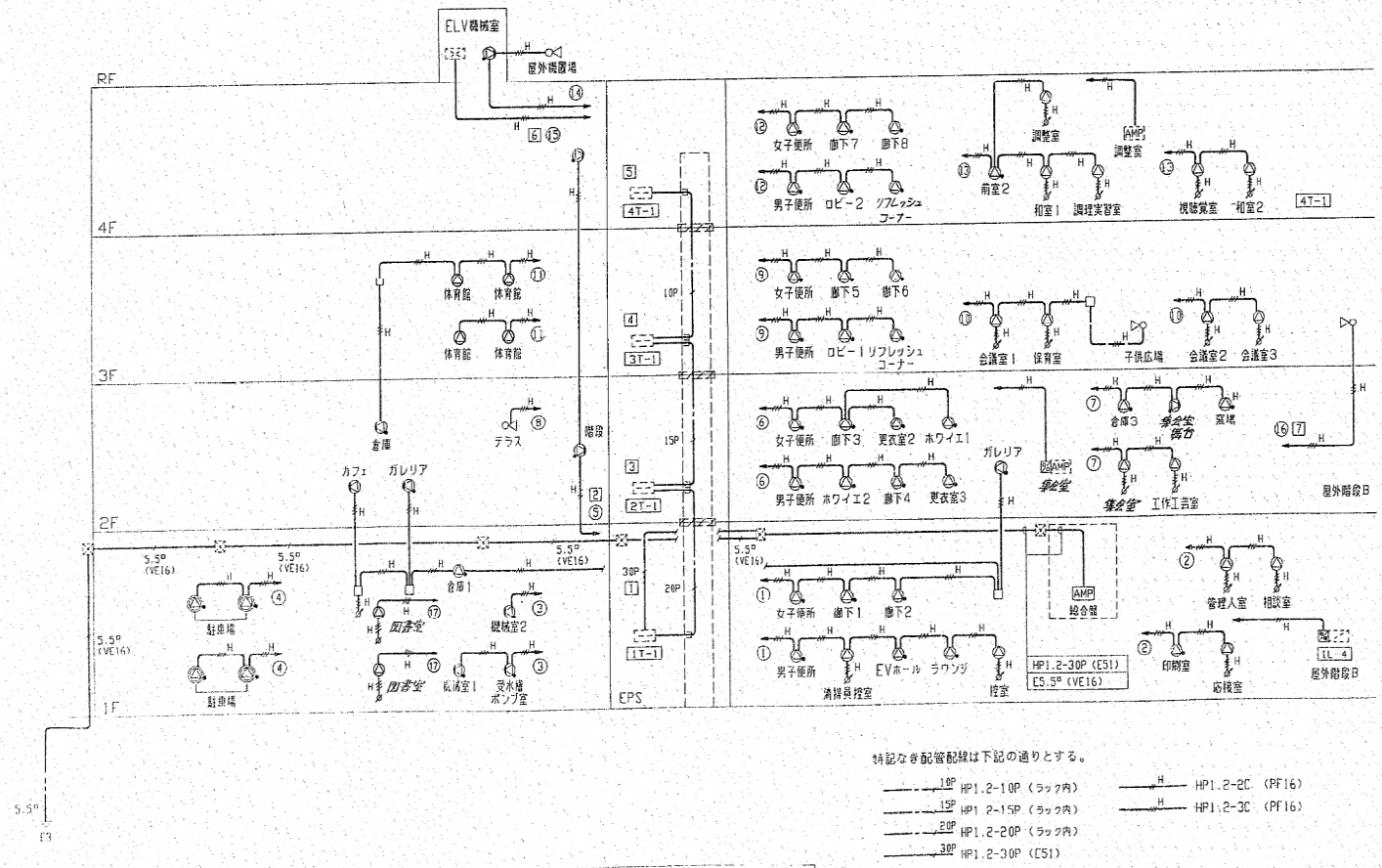
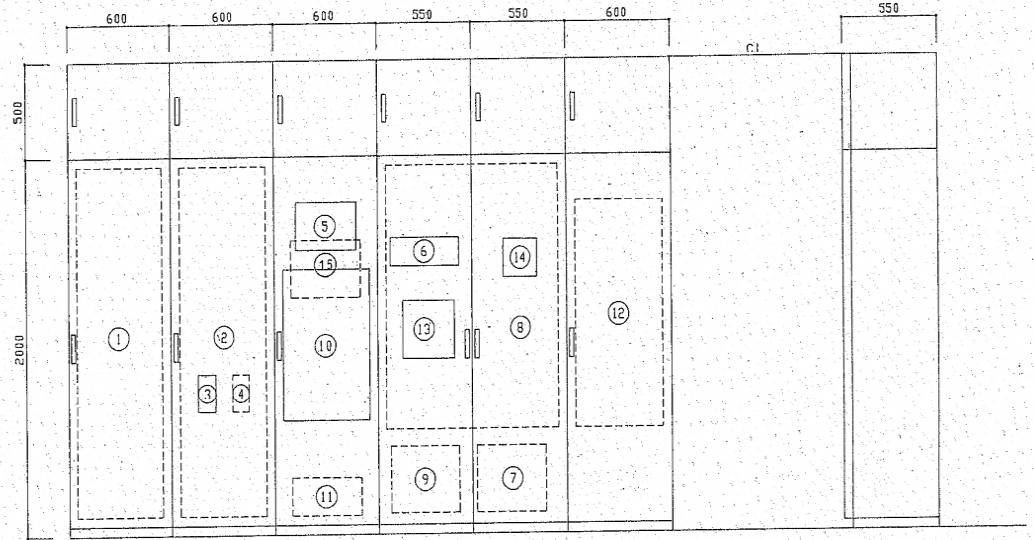
※1 現地調査の上、打込配管は残置とし他配管（露出・隠蔽）・配線・機器は撤去とする。
 ※2 端子盤は既設残置とし再利用すること。

工事名称	図面番号
当代島公民館電気設備改修工事	E-067
【既存】弱電設備 系統図-1 (参考図)	縮尺 A1 : N, S A3 : N, S
生涯学習部 当代島公民館	工事番号 08-02
財務部 営繕課	通し番号 067
全 9 1 葉	

階数	系統数	一般系統	非常系統
EV	1	⑮	⑤
4	3	⑬ ⑭	⑤
3	3	⑨ ⑩ ⑪	④
2	3	⑥ ⑦ ⑧	③
1	5	① ② ③ ④ ⑩	①
階段	2	⑤ ⑮	② ⑦

	T.E.L	電気時計	CATV	放送	予備	参考寸法
MDF	80P 15L	—	—	—	—	1000 ^W 1400 ^H 130 ^D
1T-1	50P	10P	双方向増幅器 ×1 双方向6分配器 ×3 流合雑音防止フィルター ×12 コンセント ×1	30P 回路分割装置 ×5	10P	800 ^W 1700 ^H 130 ^D
2T-1	30P	10P	双方向4分配器 ×1 流合雑音防止フィルター ×4 75Ω終端器 ×1	20P 回路分割装置 ×3	10P	700 ^W 1300 ^H 130 ^D
3T-1	30P	10P	双方向6分配器 ×1 流合雑音防止フィルター ×6 75Ω終端器 ×1	20P 回路分割装置 ×3	10P	700 ^W 1300 ^H 130 ^D
4T-1	20P	10P	双方向4分配器 ×2 流合雑音防止フィルター ×8 75Ω終端器 ×1	10P 回路分割装置 ×2	10P	600 ^W 1200 ^H 130 ^D

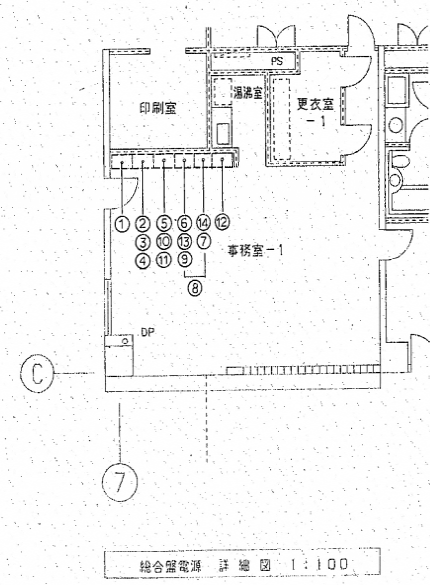
※残置再利用とする。



特記なき配管配線は下記の通りとする。

10P HP1.2-10P (ラック内) HP1.2-2C (PF16)
 15P HP1.2-15P (ラック内) HP1.2-3C (PF16)
 20P HP1.2-20P (ラック内)
 30P HP1.2-30P (ES1)

放送設備系統図
※系統図は参考とする。



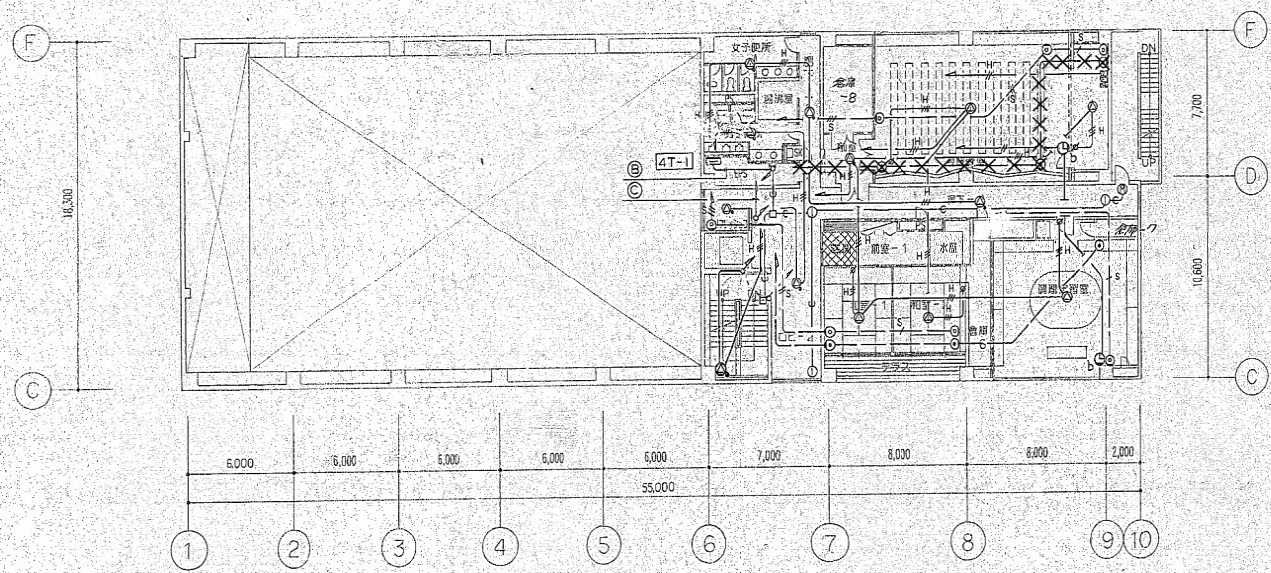
番号	機器名称	備考
①	火警受信機	P型1級, 自立型 40L
②	防火ラック	非常・業務AMP360w, 20局, 純増引, 1回路
③	インターホン機	時間外用
④	インターホン機	ELV用
⑤	録音機	表示10局用
⑥	録音機	共用部 280
⑦	誘導灯信号装置	(誘導音 + 点滅) 誘行用
⑧	MDF	80P - 15L
⑨	PBX	取外し再取付け
⑩	中央監視機	(別途) LCPの取付高さFL+1400
⑪	UPS	中央監視用
⑫	機械室スペース	(特別設備工事)
⑬	ファンコイル制御SW	強弱SW 6回路
⑭	ファンコイル制御タイマー	補助リレー4回路用 ×2
⑮	照明制御装置	パターン・コントロール用

自	至	配線サイズ
①	②	HP1.2-5P
②	①	HP1.2-4C
③	④	自動制御工事
④	③	機械室工事
⑤	⑥	

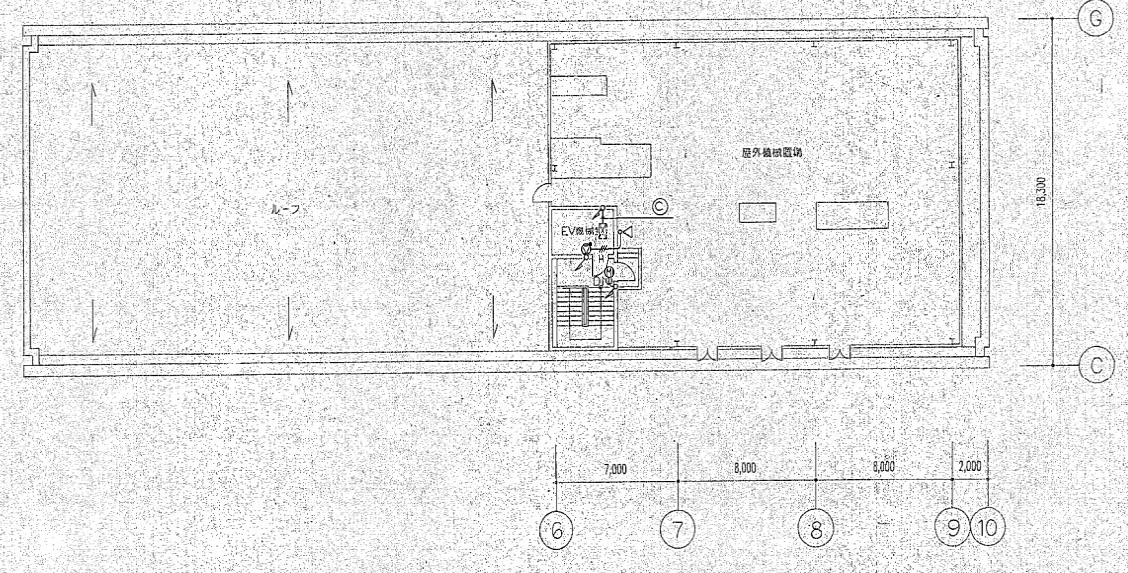
※ 総合盤外配線は系統図及び平面図参照
※ 現地調査の上、打込配管は残置とし他配管(露出・隠蔽)・配線・機器は撤去とする。

工事名称	図面番号	図面番号	図面番号
当代島公民館電気設備改修工事	【既存】放送設備 系統図-2・総合盤姿図 (参考図)	縮尺 A1 : N.S A3 : N.S	E-068
生涯学習部 当代島公民館	工事番号	08-02	通し番号 068
財務部 営繕課			

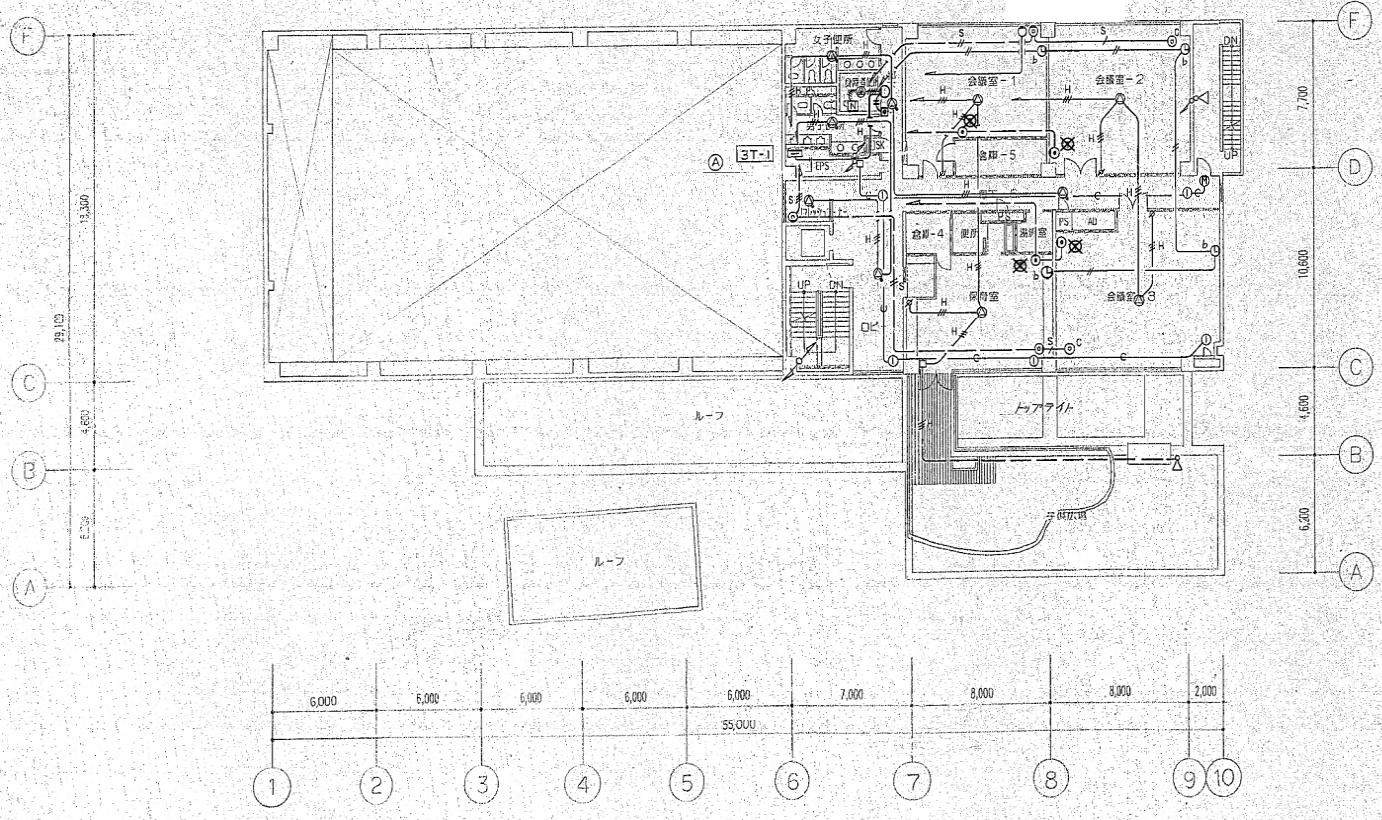
全91葉



4階平面図 1:200



塔屋根伏図 1:200

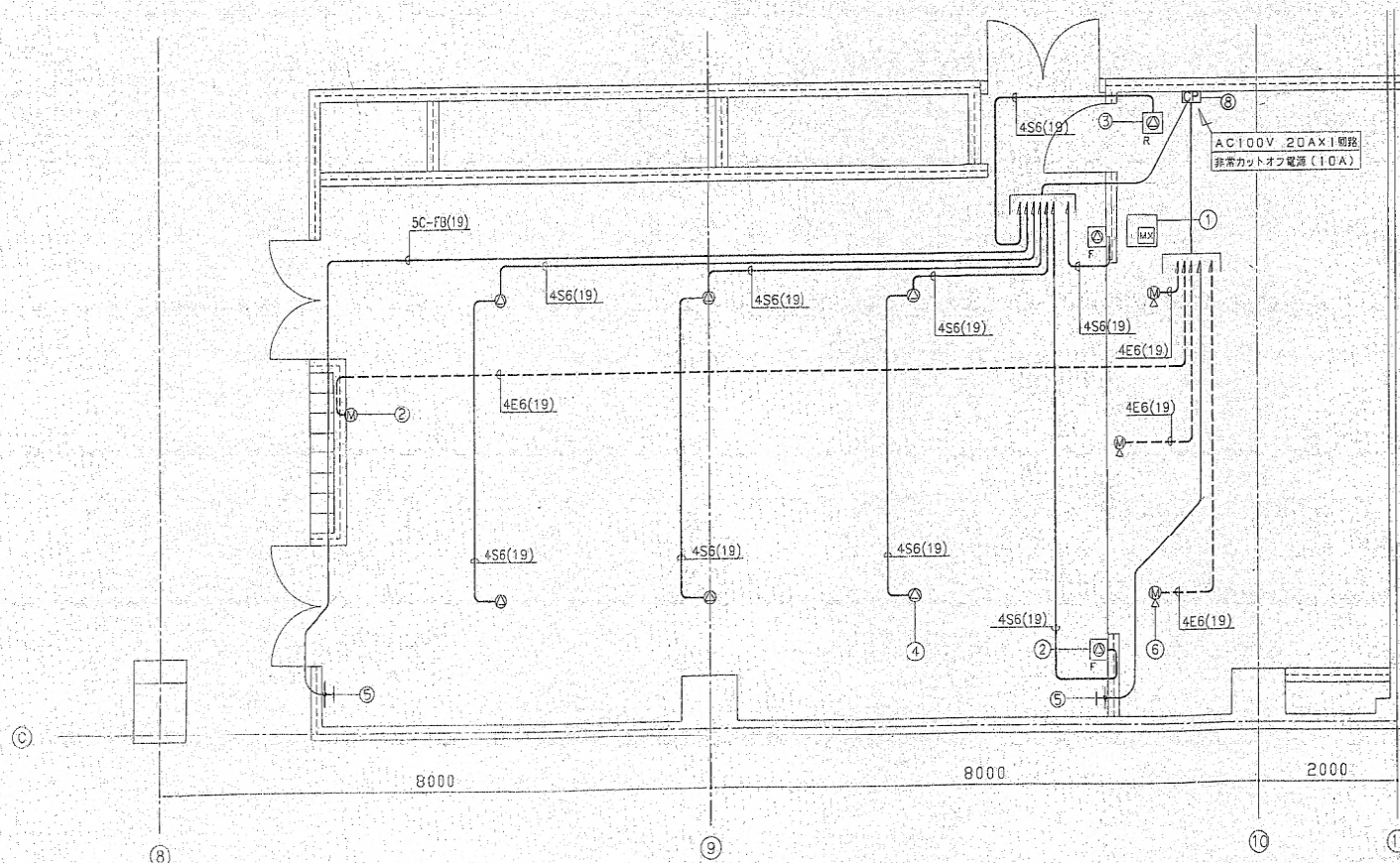
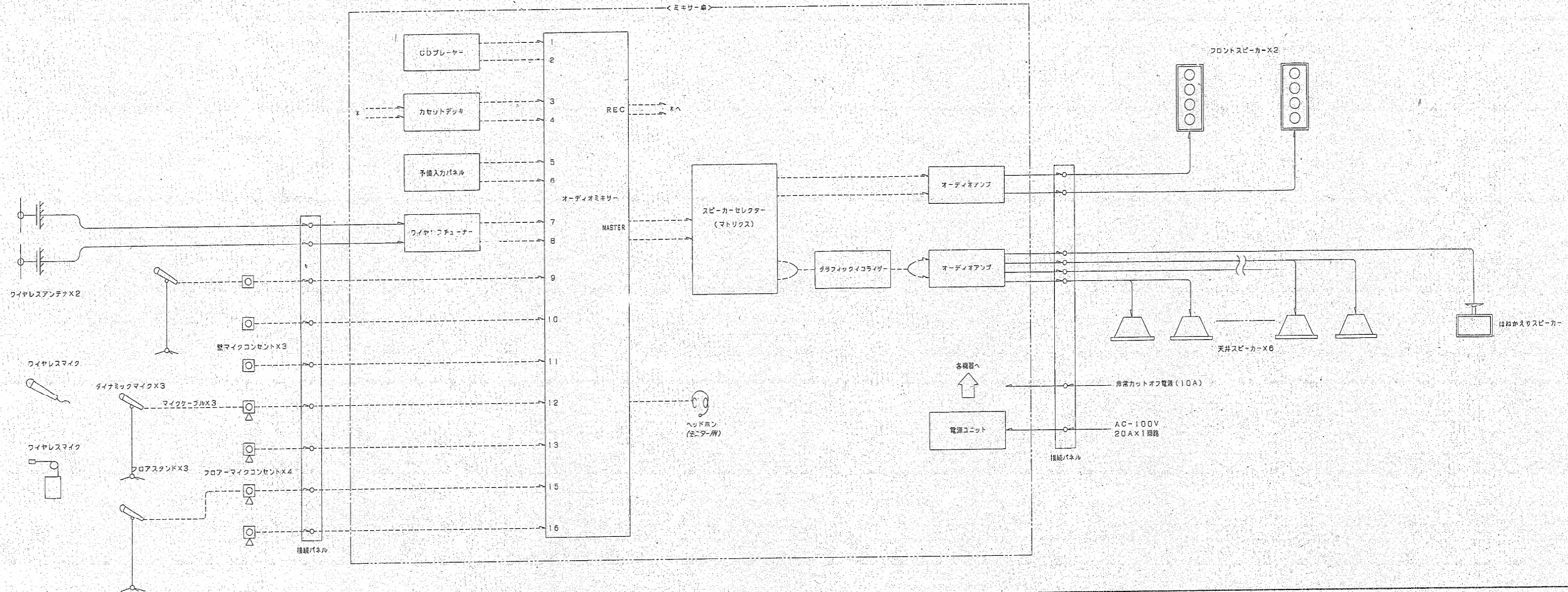


3階平面図 1:200

- ① (E31) x1 TEL
 - ② (PF221) x1 TEL
 - AE1-2-SP (PF22) 時計
 - AE1-2-5P (PF22) 時計
 - S-7C-FB (PF22) CATV
 - HP1-2-15P (E39) 放送
 - HP1-2-10P (E31) 放送
- ③ (PF22) x1 TEL
 - AE1-2-SP (PF22) 時計
 - S-7C-FB (PF22) CATV
 - HP1-2-10P (E31) 放送
- ④ AE1-2-SP (PF22) インターホン
 - ⑤ (PF22) x1 TEL
 - HP1-2-3C (PF16) 放送

※現場調査の上、打込配管は残置とし、配線・機器は撤去とする。
 ※図中駐車場管制設備・テレビ共聴設備は既存残置とする。電話設備については一般電話のみ更新とする。
 ※電話設備×のみ撤去を見込むこと。

工事名称	当代島公民館電気設備改修工事		図面番号	E-070
図面名称	【既存】弱電設備 3・4・塔屋階平面図	縮尺	A1 : N, S A3 : N, S	
担当課	生涯学習部 当代島公民館	工事番号	08-02	通し番号 070
	財務部 営繕課			
				全91葉



NO	名称	数量	備考
1	ミキサー卓	1式	□
2	フロントスピーカー	2	□
3	はねかえりスピーカー	1	□
4	天井スピーカー	6	○
5	ワイヤレスアンテナ	2	+
6	フロアマイクコンセント	4	○
7	壁マイクコンセント	3	○
8	接続パネル	1	□

※現場調査の上、打込配管は残置とし、配線・機器は撤去とする。

工事名称	当代島公民館電気設備改修工事	図面番号	E-071
図面名称	【既存】2階 集会所ローカル音響設備図	縮尺	A1 : N, S A3 : N, S
担当課	生涯学習部 当代島公民館	工事番号	08-02
	財務部 営繕課		通し番号 071
			全91葉