

c) ケース 3 検討結果（地下水位低下量：3.0m、低下期間：3 ヶ月）

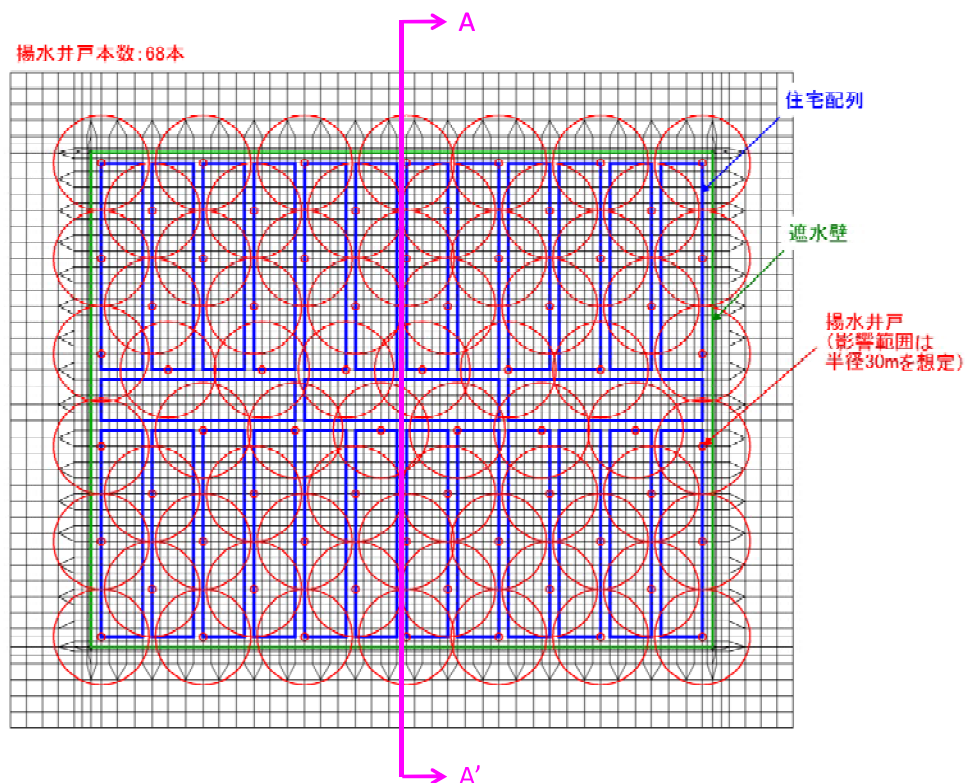


図 6.14 揚水井戸の配置図（地下水位低下量 3.0m 低下期間 3 ヶ月）

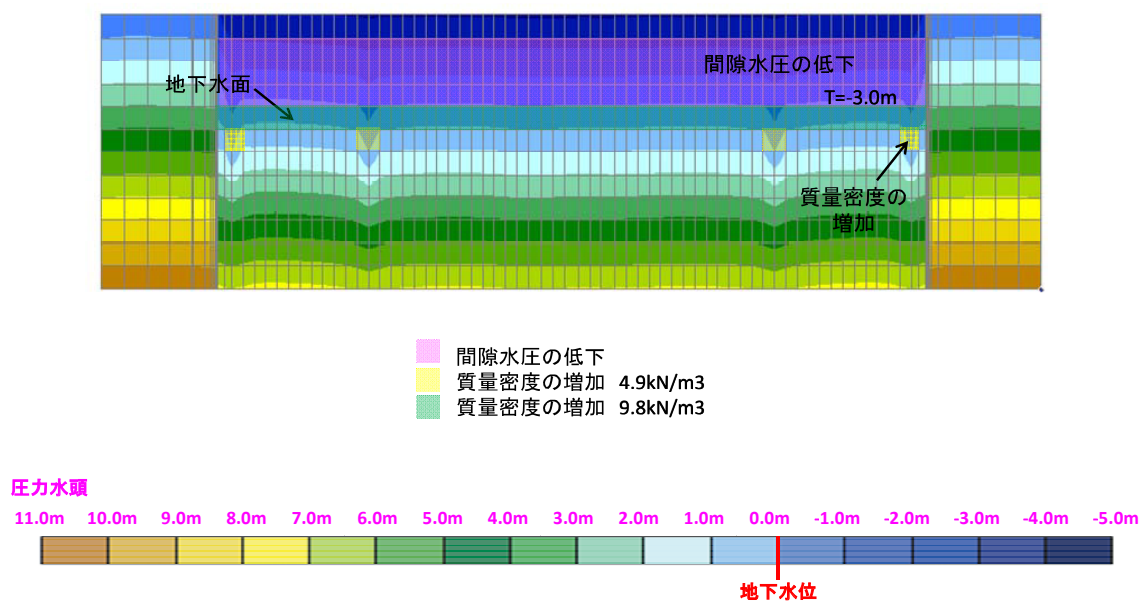


図 6.15 定常時の浸透流解析結果 A-A' 断面（地下水位低下量 3.0m 低下期間 3 ヶ月）

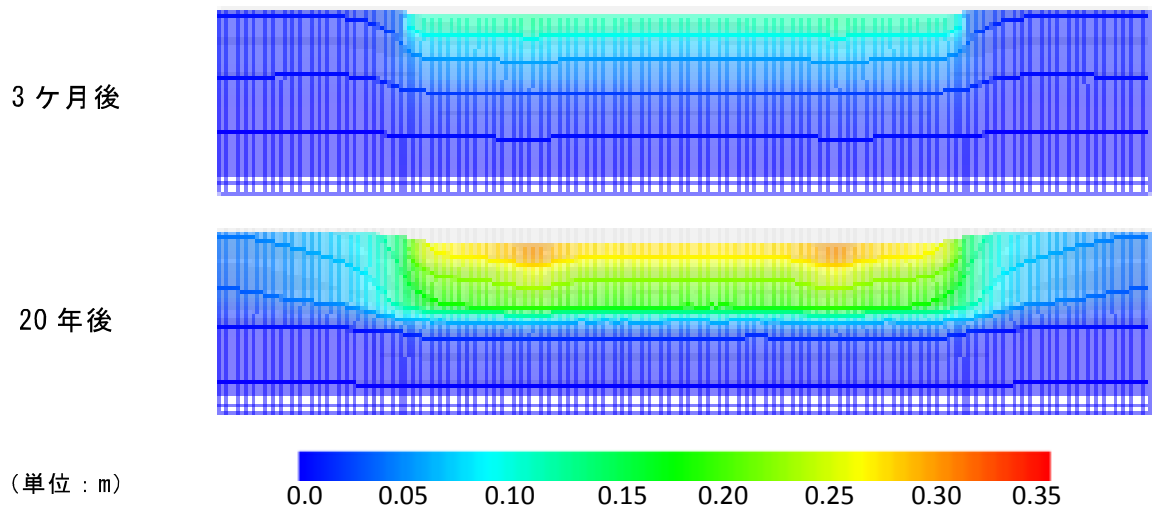


図 6.16 変形図 (変形倍率：15倍)

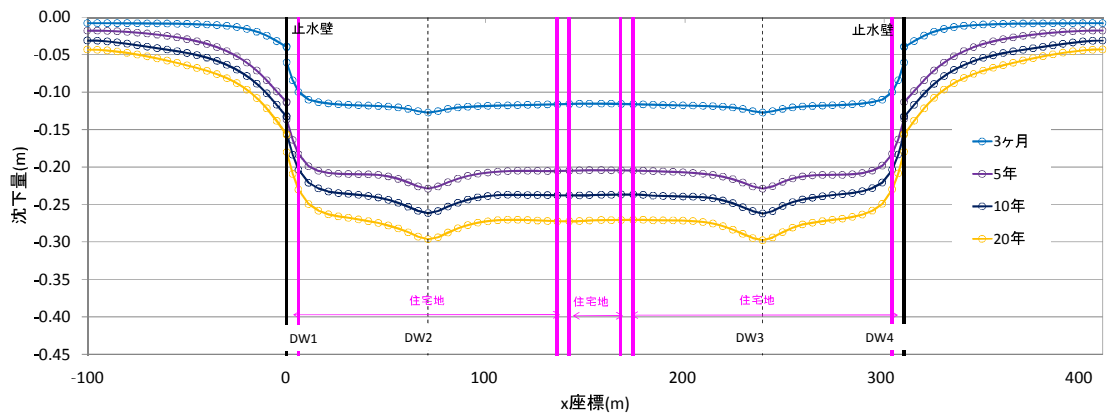


図 6.17 代表時刻における地表面沈下

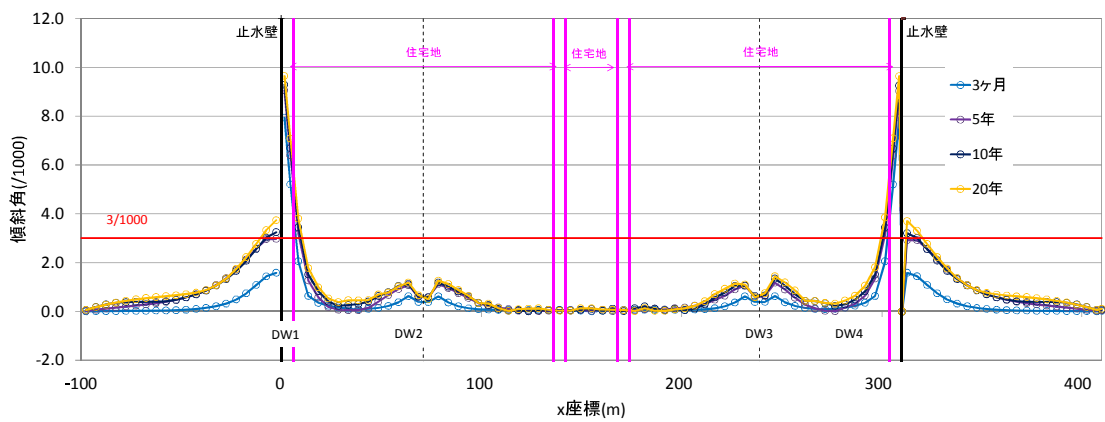


図 6.18 代表時刻における傾斜角

d) ケース 4 検討結果（地下水位低下量：4.0m、低下期間：1年）

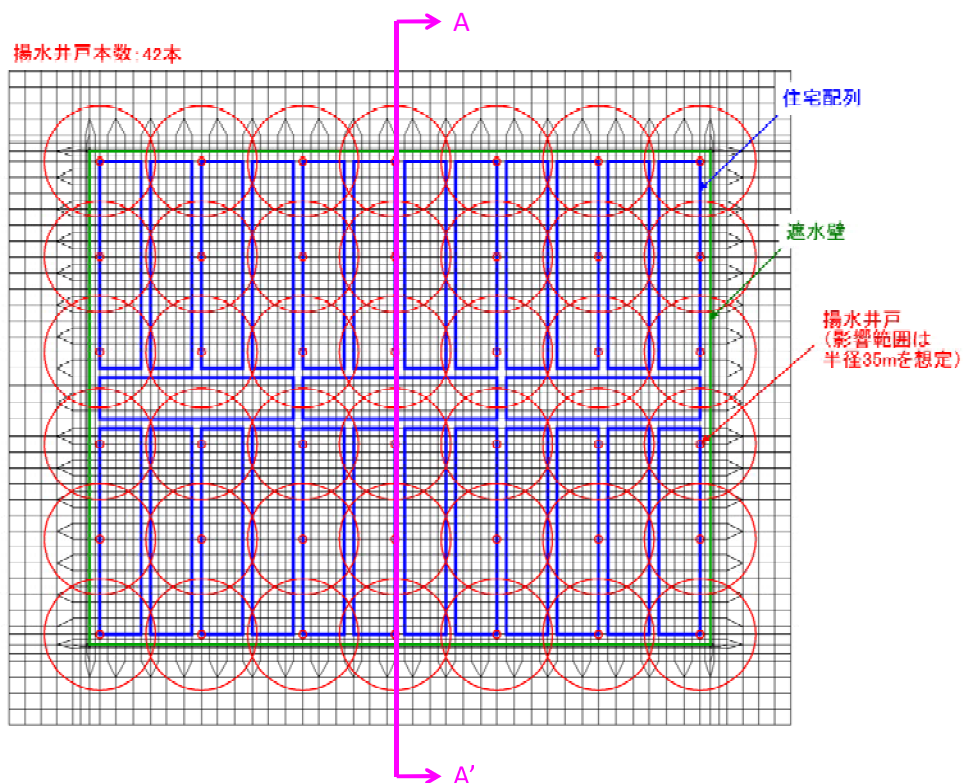


図 6.19 揚水井戸の配置図（地下水位低下量 4.0m 低下期間 1年）

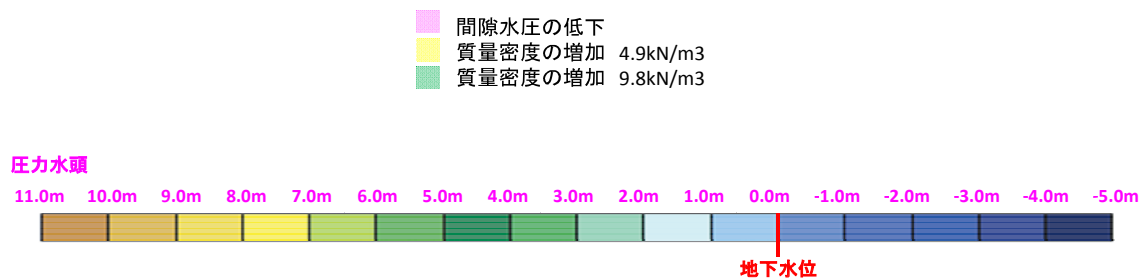
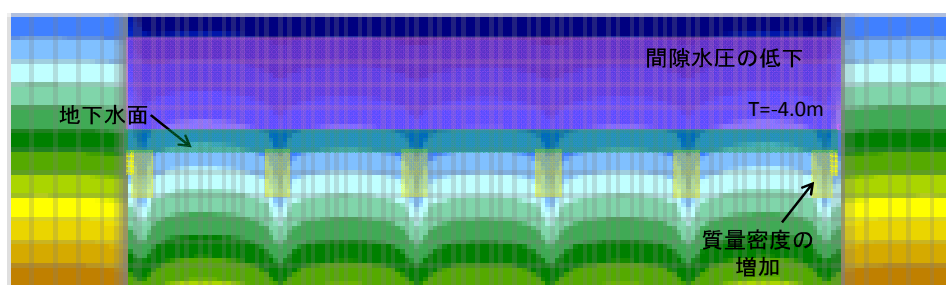


図 6.20 定常時の浸透流解析結果 A-A' 断面（地下水位低下量 4.0m 低下期間 1年）

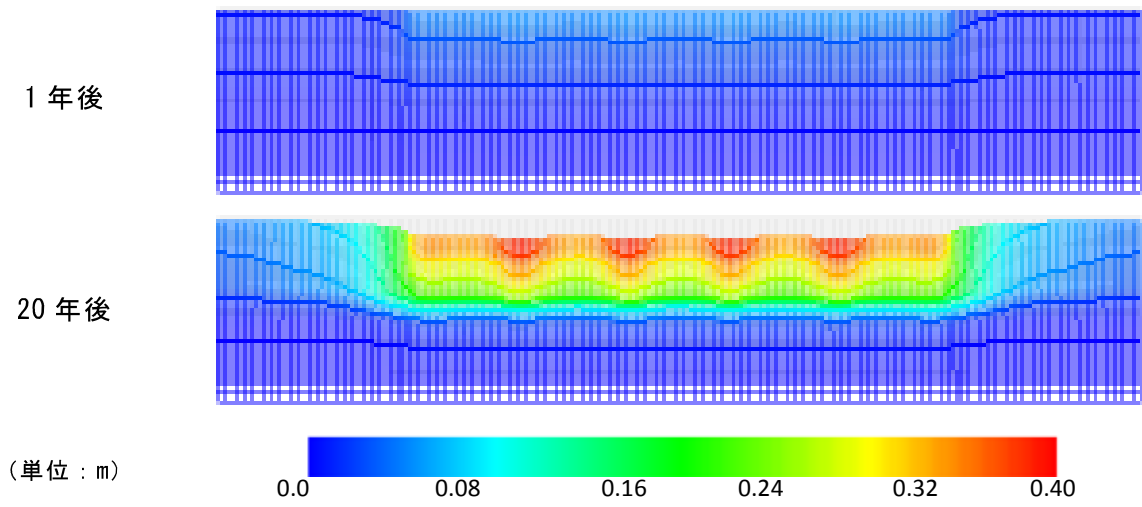


図 6.21 変形図 (変形倍率 : 15 倍)

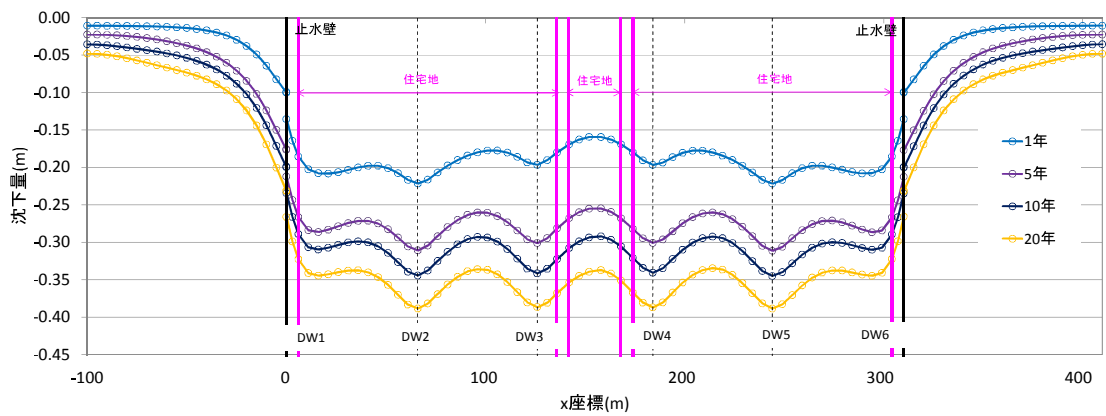


図 6.22 代表時刻における地表面沈下

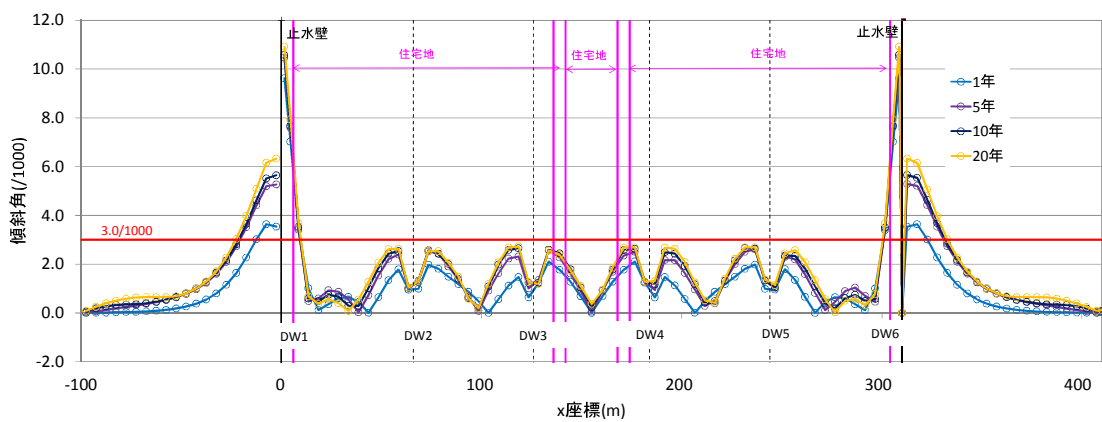


図 6.23 代表時刻における傾斜角