

e) ケース 5 検討結果（地下水位低下量：4.0m、低下期間：6 ヶ月）

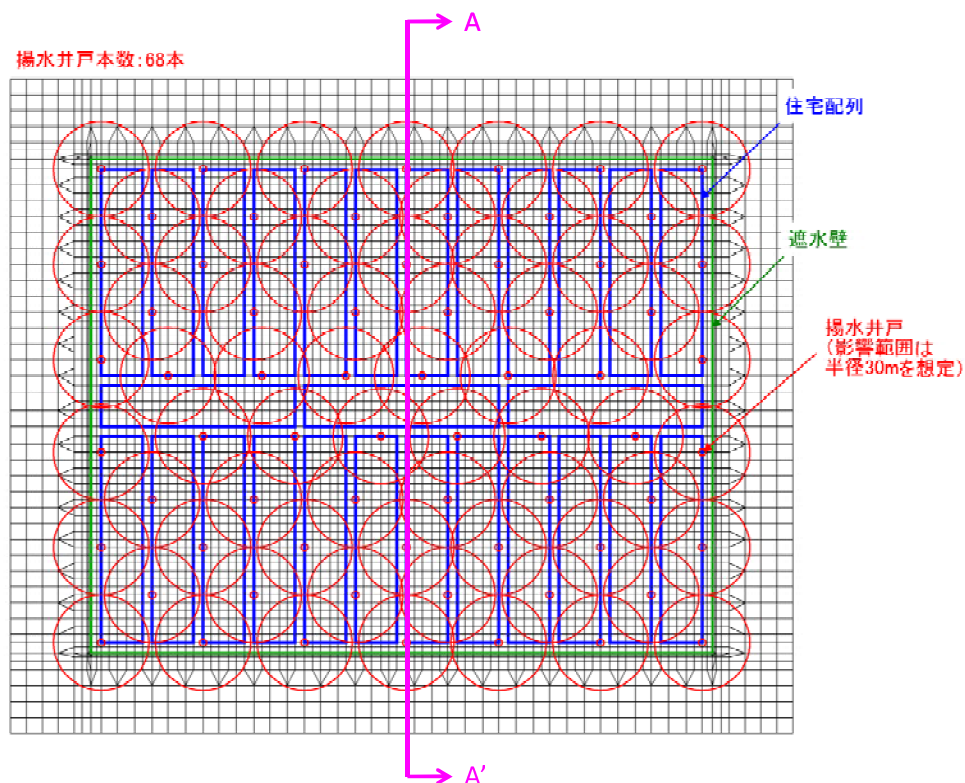


図 6.24 揚水井戸の配置図（地下水位低下量 4.0m 低下期間 6 ヶ月）

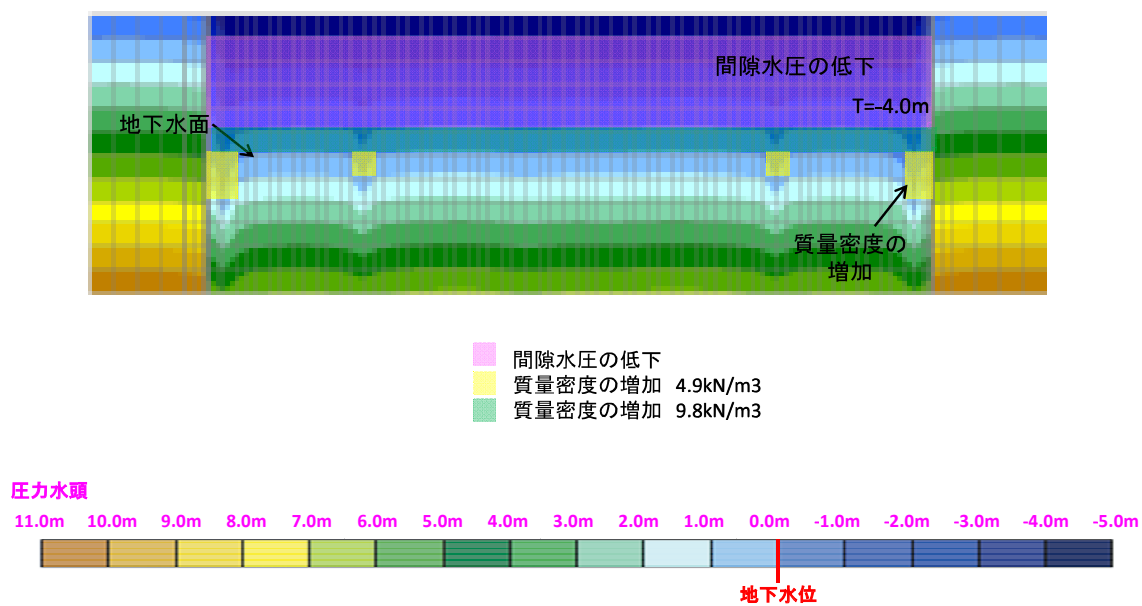


図 6.25 定常時の浸透流解析結果 A-A' 断面（地下水位低下量 4.0m 低下期間 6 ヶ月）

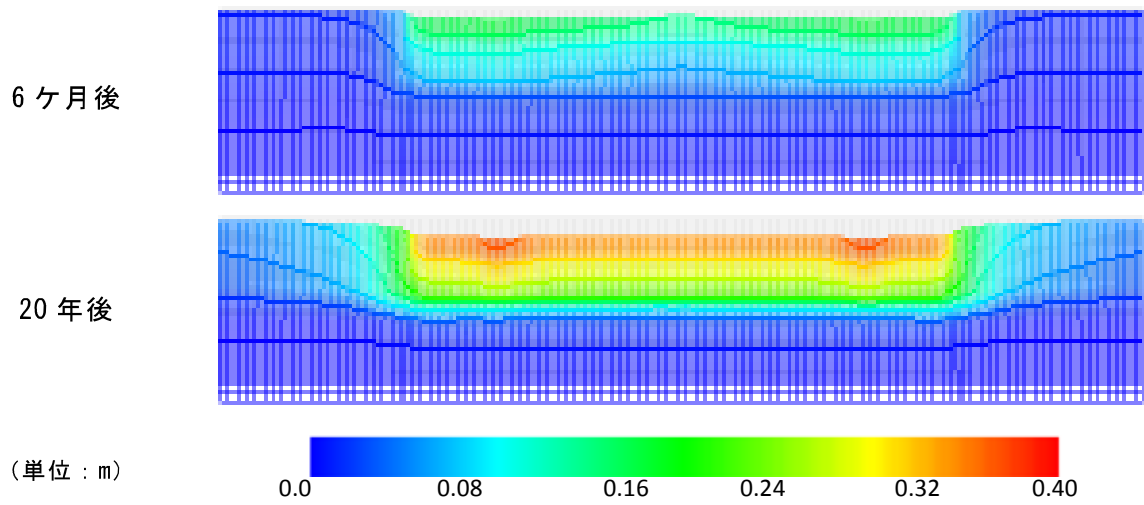


図 6.26 変形図 (変形倍率 : 15 倍)

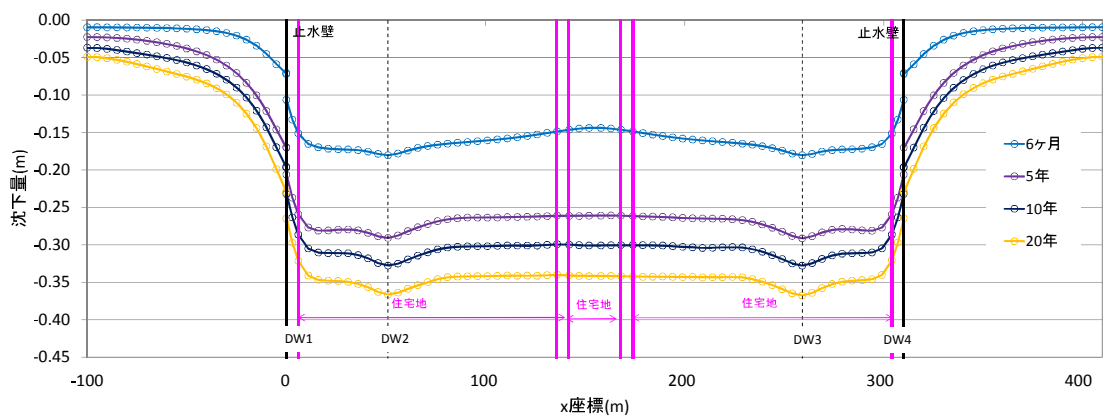


図 6.27 代表時刻における地表面沈下

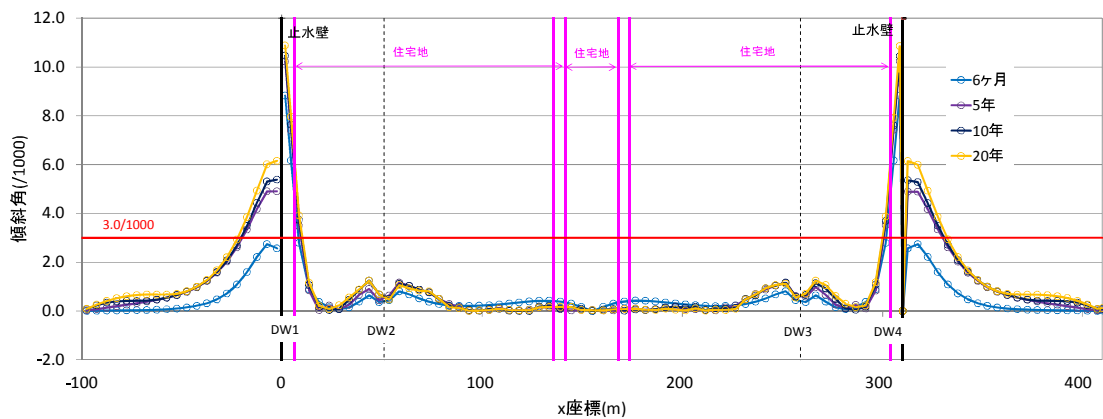


図 6.28 代表時刻における傾斜角

f) ケース 6 検討結果（地下水位低下量：4.0m、低下期間：3 ヶ月）

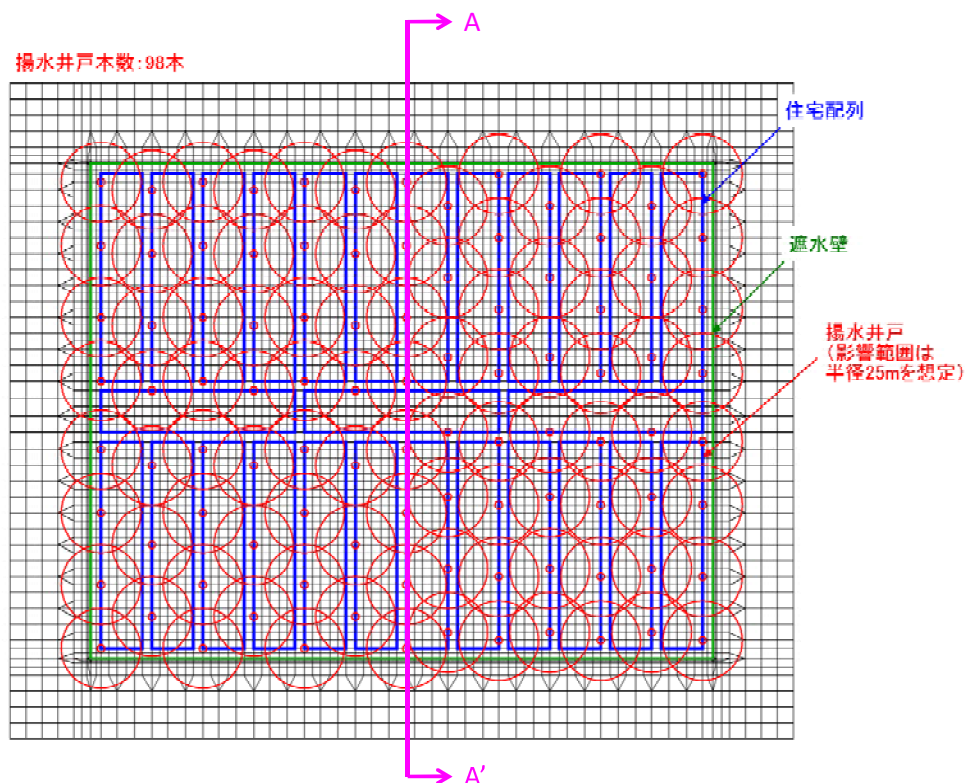


図 6.29 揚水井戸の配置図（地下水位低下量 4.0m 低下期間 3 ヶ月）

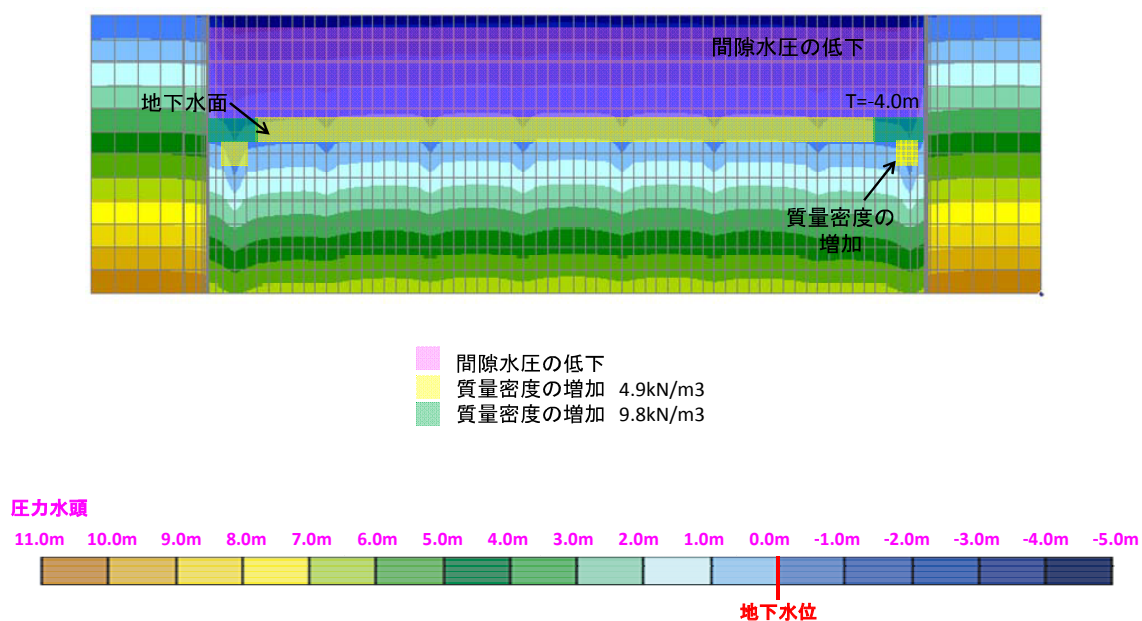


図 6.30 定常時の浸透流解析結果 A-A' 断面（地下水位低下量 4.0m 低下期間 3 ヶ月）

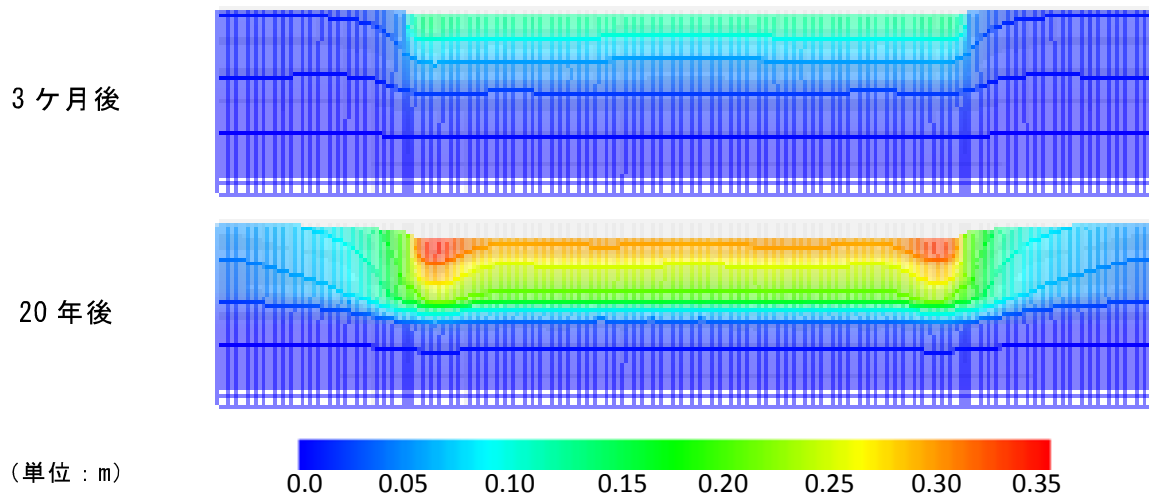


図 6.31 変形図 (変形倍率 : 15 倍)

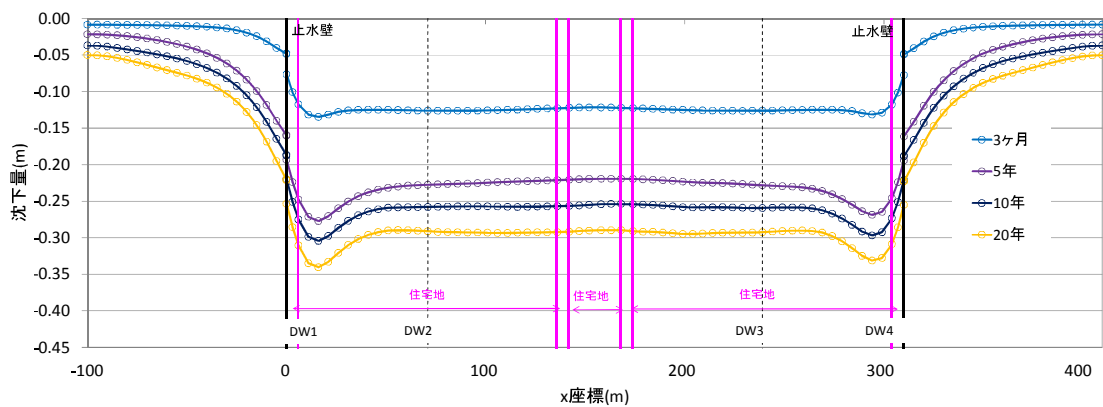


図 6.32 代表時刻における地表面沈下

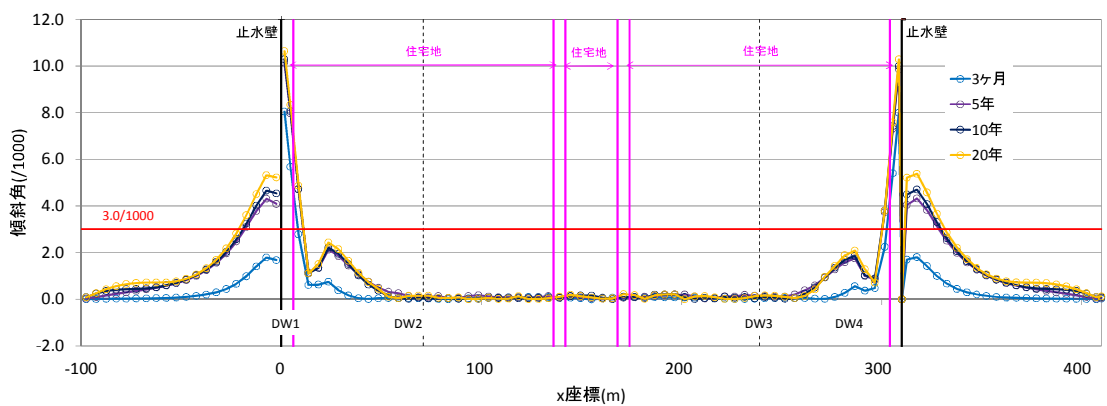


図 6.33 代表時刻における傾斜角