

平成29年度 第2回
健康うらやす21(第2次)推進検討員会

平成30年3月28日

本日の次第

- * ① 今年度の取り組み(報告)
- * ② 健康うらやす21(第2次)の
中間評価および見直しについて



栄養・食事に関する取り組み

①今年度の取り組み その1

食育イベント

イオン×浦安市

日時：平成30年2月18日(日) 10時～16時

場所：ダイエー浦安駅前店 **対象者：**来店者

周知：健康増進課にて浦安新聞掲載、ダイエーにて店内掲示

目的：①正しい食習慣について啓発・普及を行い、生活習慣病を予防する。

②食育活動を行うことで、食に関心を持つ人数を増やす

内容：①測定コーナー(骨の健康度、ヘモグロビン濃度チェック)

②骨量アップのレシピ試食(健康推進員おすすめ)

③展示コーナー(がん検診・特定健診の受診勧奨)

④食生活アンケート(景品:ミニトマト)

①今年度の取り組み ～食育イベント～

測定コーナー



①今年度の取り組み ～食育イベント～

骨量アップのレシピの試食



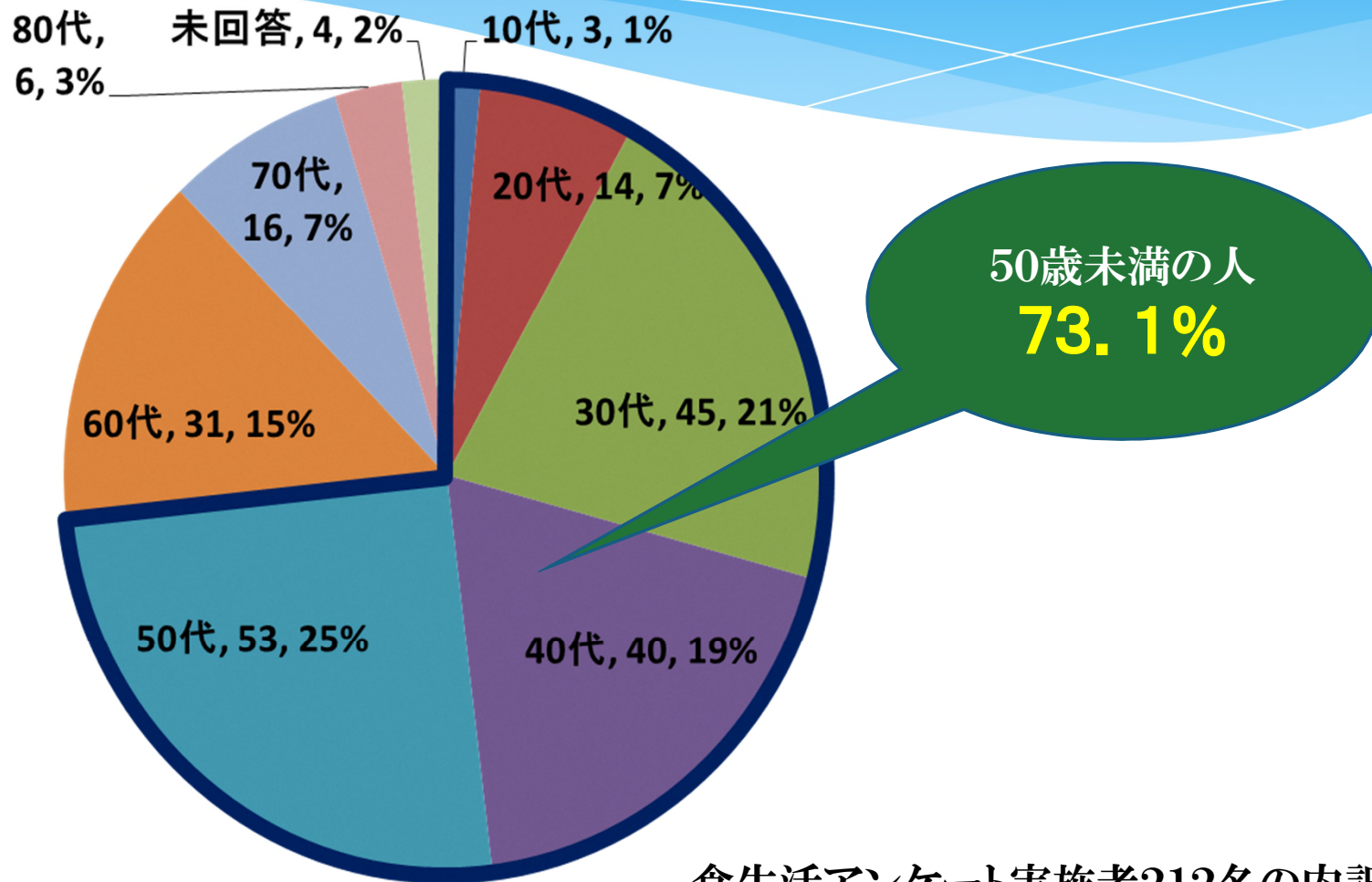
①今年度の取り組み ～食育イベント～

展示コーナー



①今年度の取り組み ～食育イベント～

50歳未満の年齢層にアプローチできたか？



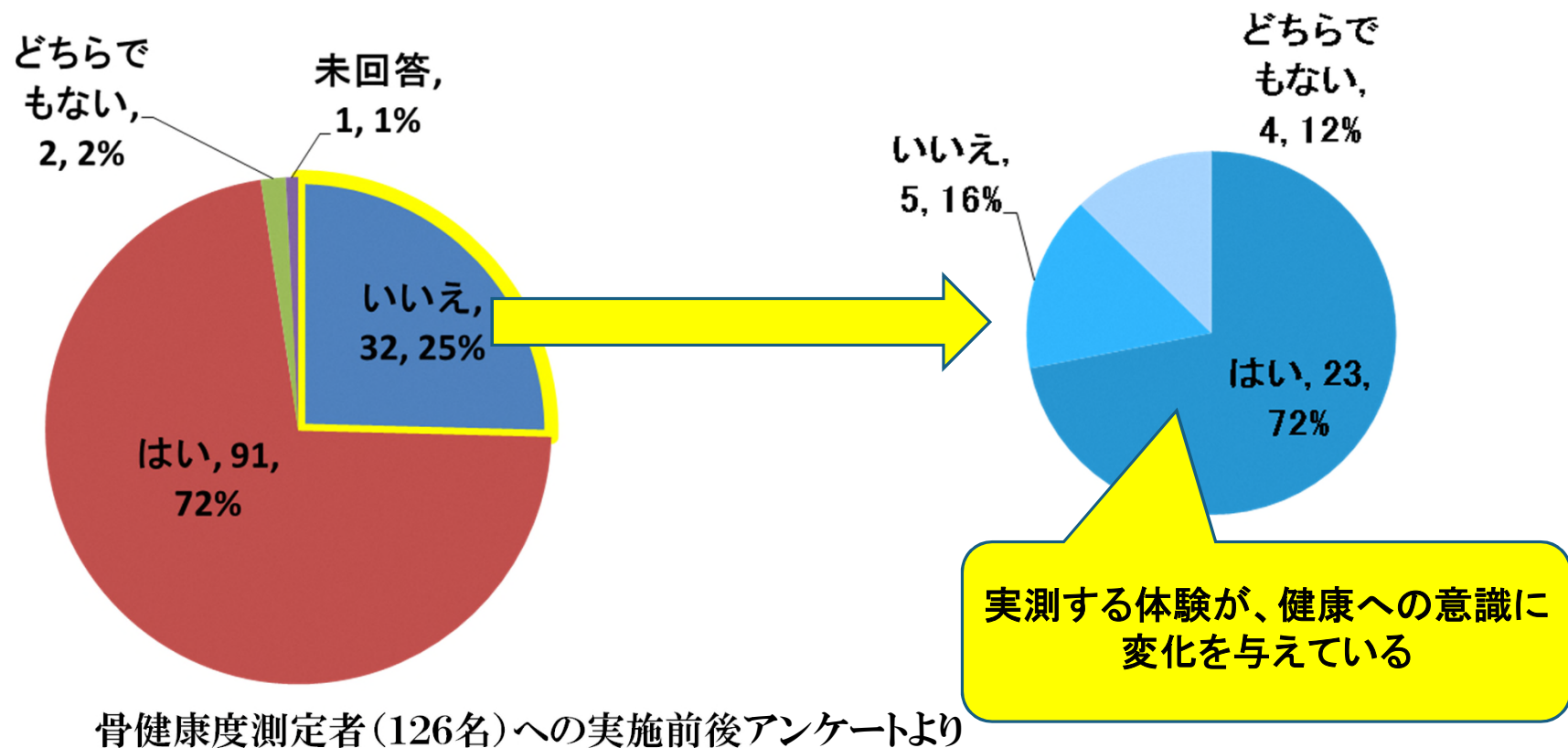
食生活アンケート実施者212名の内訳

①今年度の取り組み ～食育イベント～

計測による体験は 健康意識の変化に効果があるか？

ふだん健康に気を使っていますか？

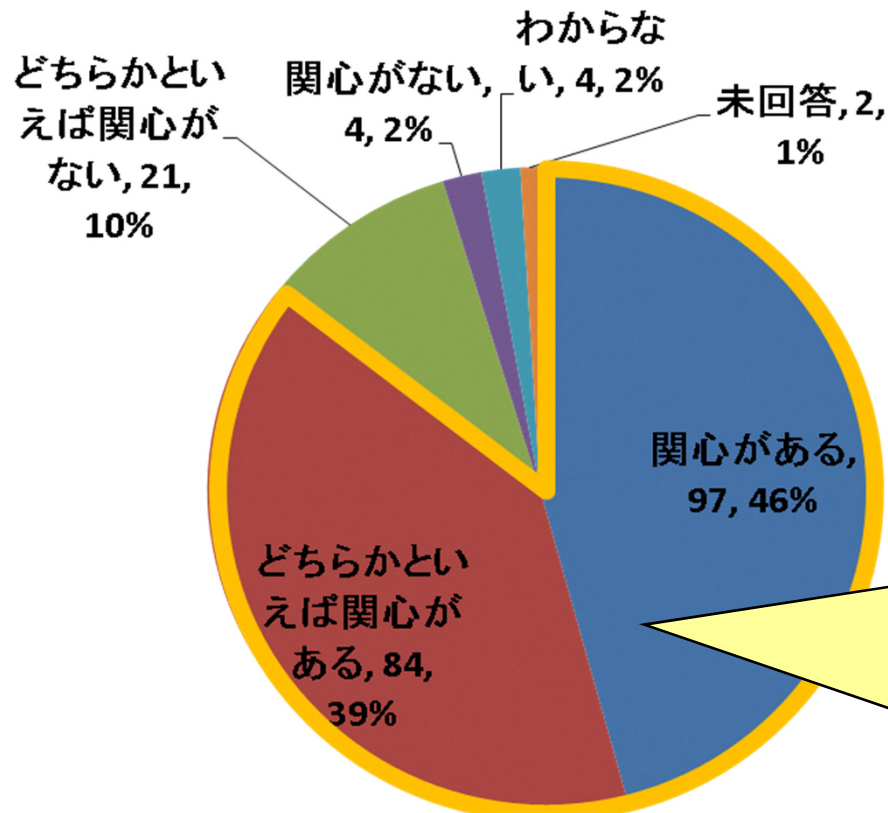
測定結果を受けて意識が変わりましたか？



①今年度の取り組み ～食育イベント～

食生活アンケートから見たこと(212名)

食育に関心がありますか？



●食生活アンケートより
関心がある＋
どちらかといえば関心がある＝85.4%

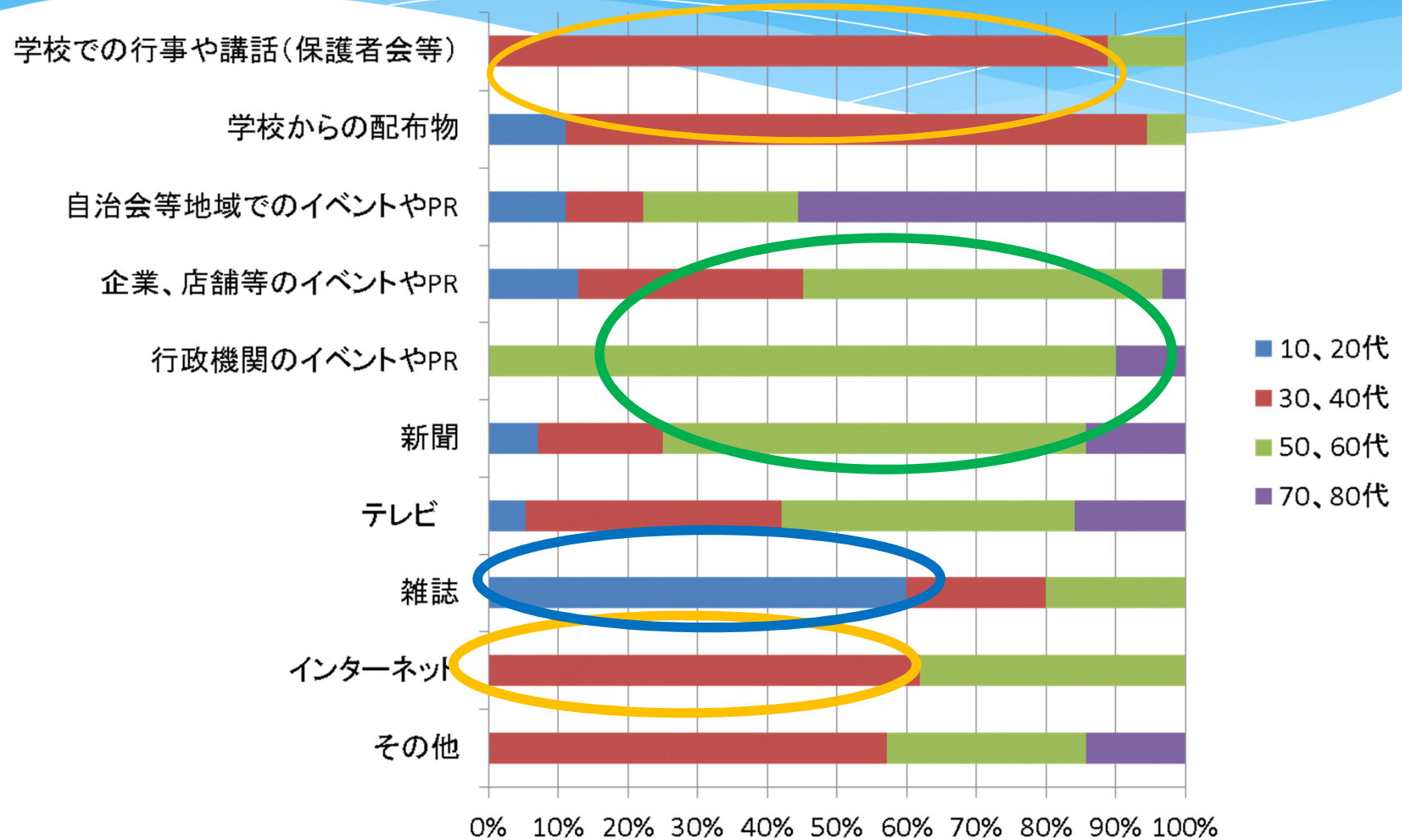
●国・県(H27→H32)

国	現状	75.0%	県	現状	71.0%
	↓			↓	
	目標	90.0%		目標	90.0%

①今年度の取り組み ～食育イベント～

食生活アンケートから見たこと

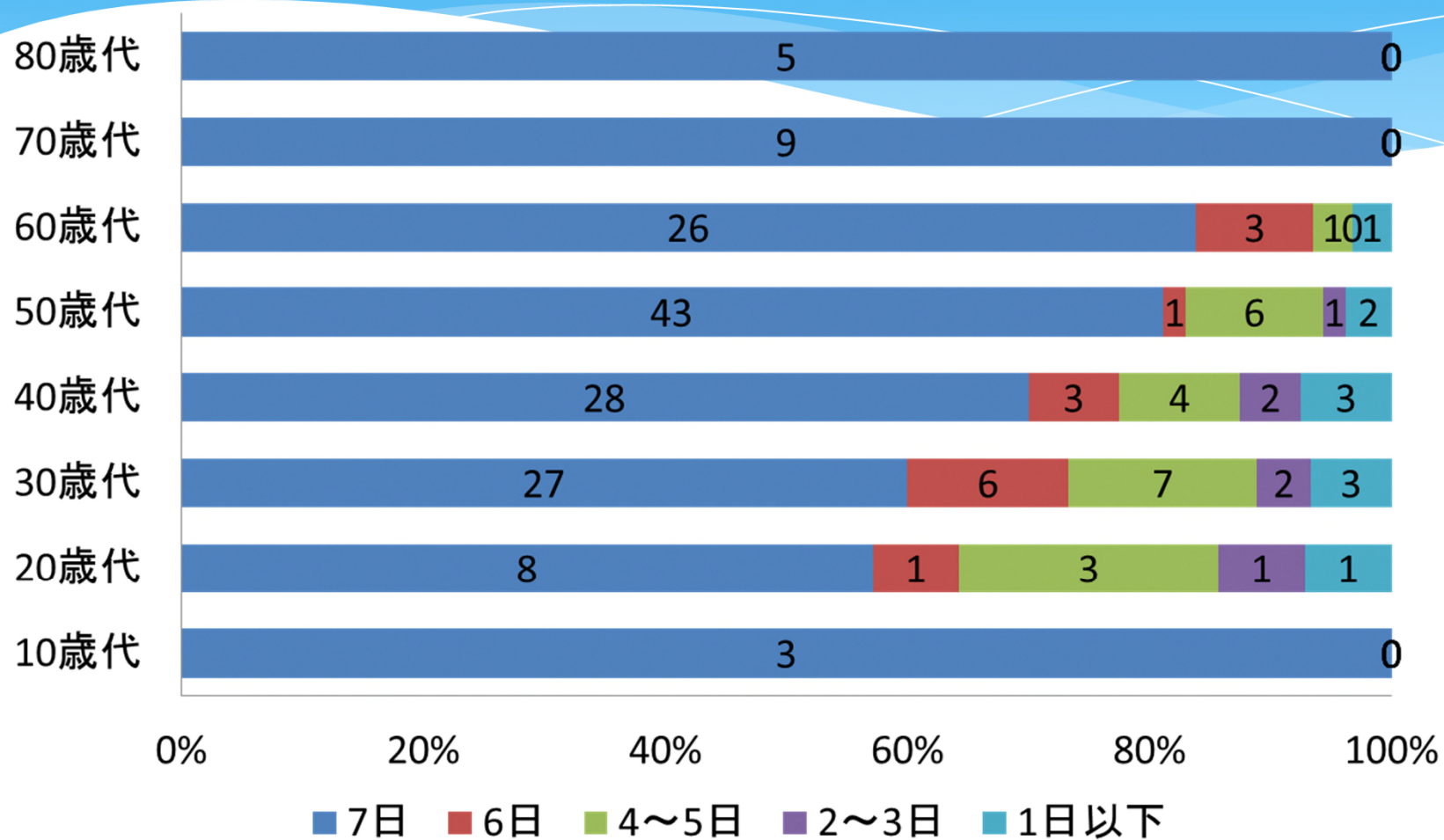
食育に関する情報をどのように入手していますか？



①今年度の取り組み ～食育イベント～

食生活アンケートから見たこと

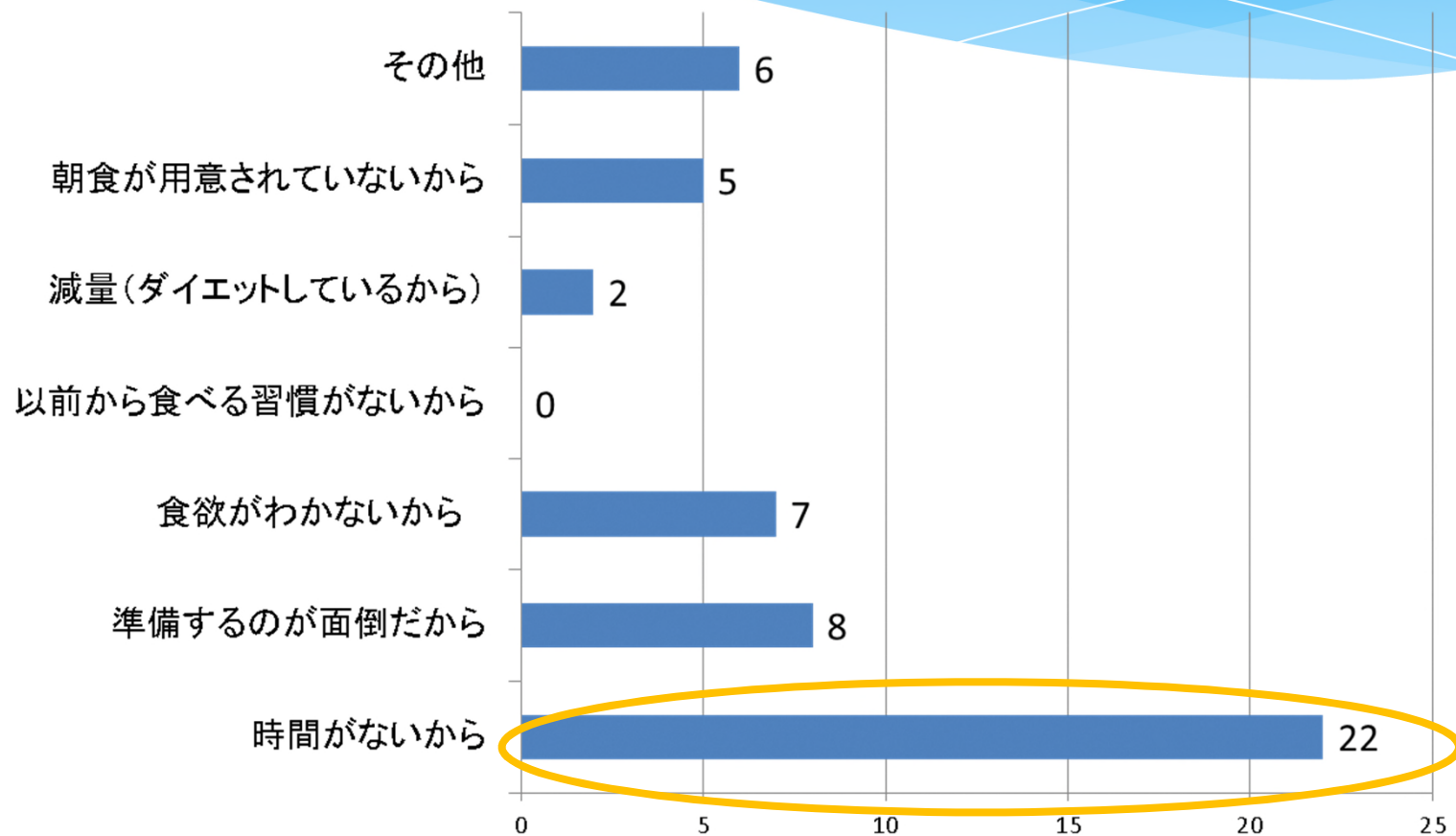
1週間に何日朝食をとりますか？



①今年度の取り組み ～食育イベント～

食生活アンケートから見たこと

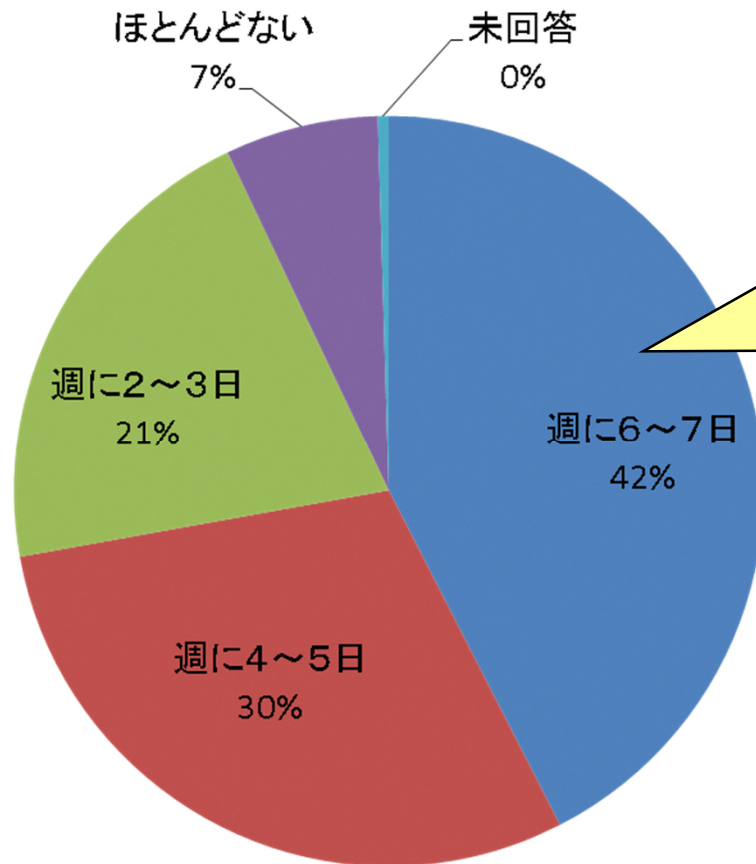
朝食を食べない理由



①今年度の取り組み ～食育イベント～

食生活アンケートから見たこと

主食・主菜・副菜を3つそろえて食べるのが、
1日に2回以上あるのは、週に何日ありますか？



●国・県(H27→H32)

国	現状	目標	県	現状	目標
	57.7%	70.0%		54.8%	70.0%



健康管理・予防に関する取り組み

②今年度の取り組み ～第2期データヘルス計画～

第2期 浦安市国民健康保険 データヘルス計画 策定

目的：

被保険者の健康の保持増進に資することを目的として、特定健診等の結果やレセプトデータ等の情報を活用して、PDCAサイクルに沿った効果的かつ効率的な保健事業の実施を図る。

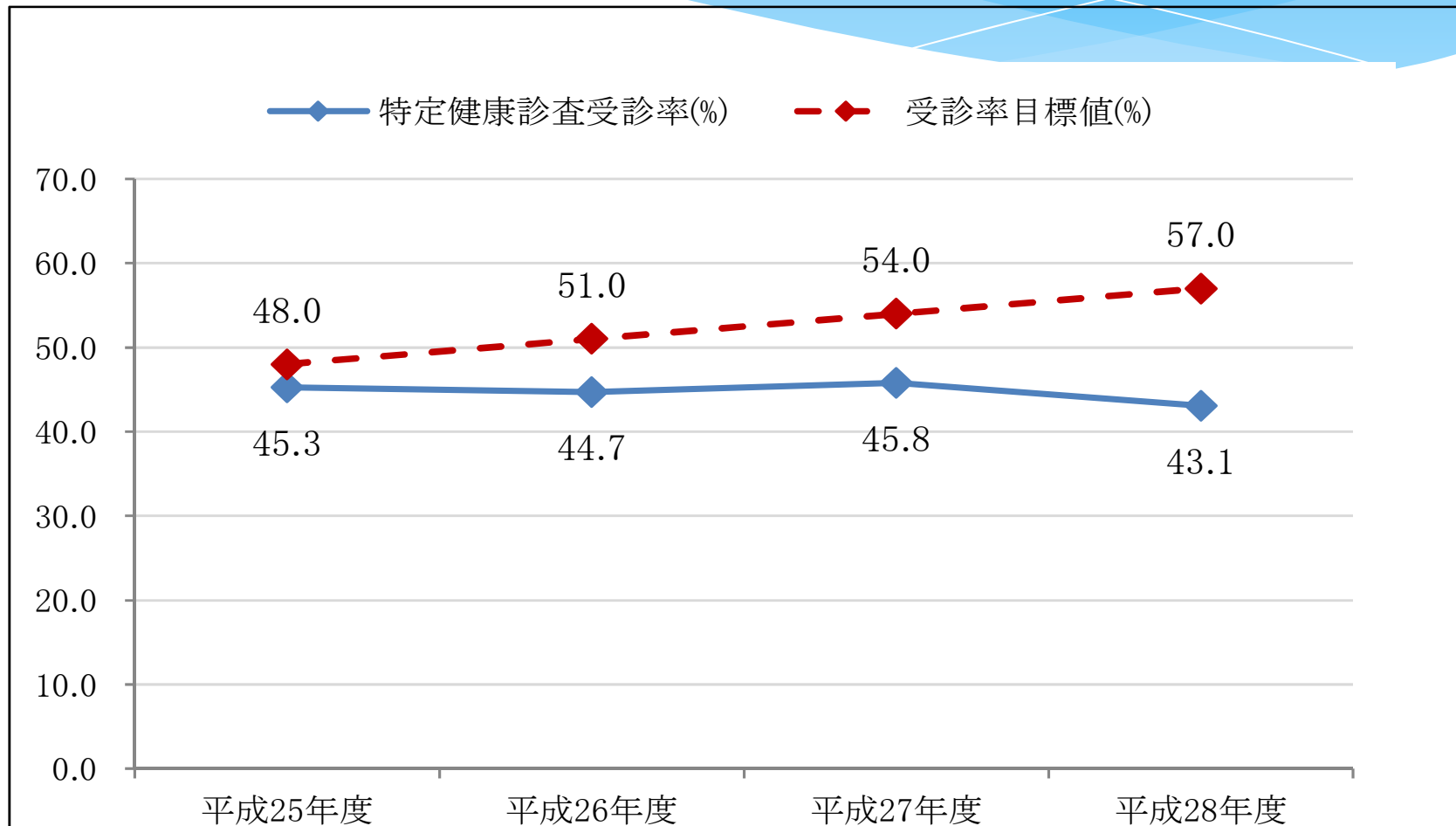
計画期間：平成30年度～35年度（6年間）

（※第3期特定健診等実施計画を包含した計画）

②今年度の取り組み ～第2期データヘルス計画～

特定健診の受診率 その①

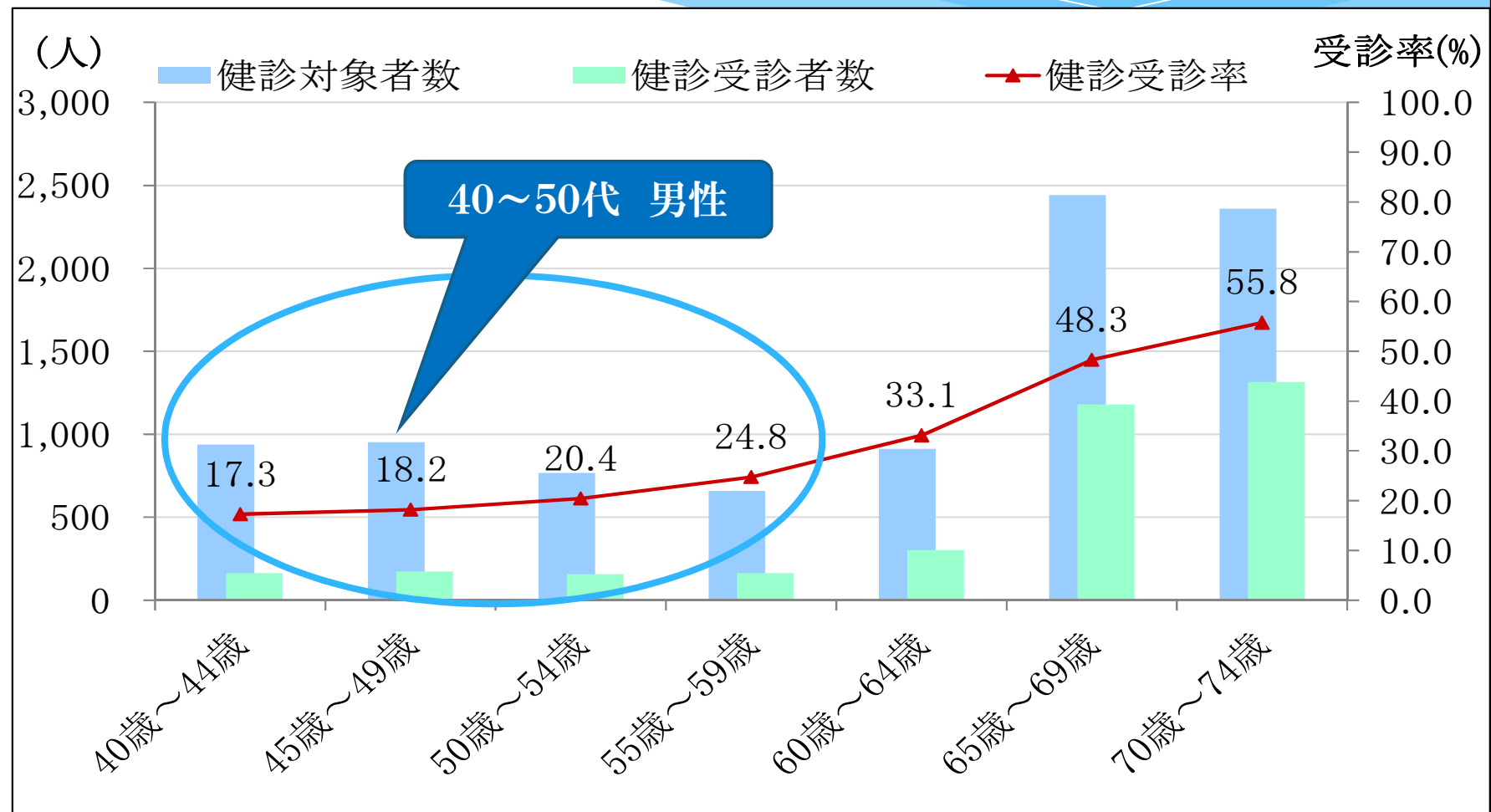
特定健康診査受診率及び目標値



②今年度の取り組み ～第2期データヘルス計画～

特定健診の受診率 その②

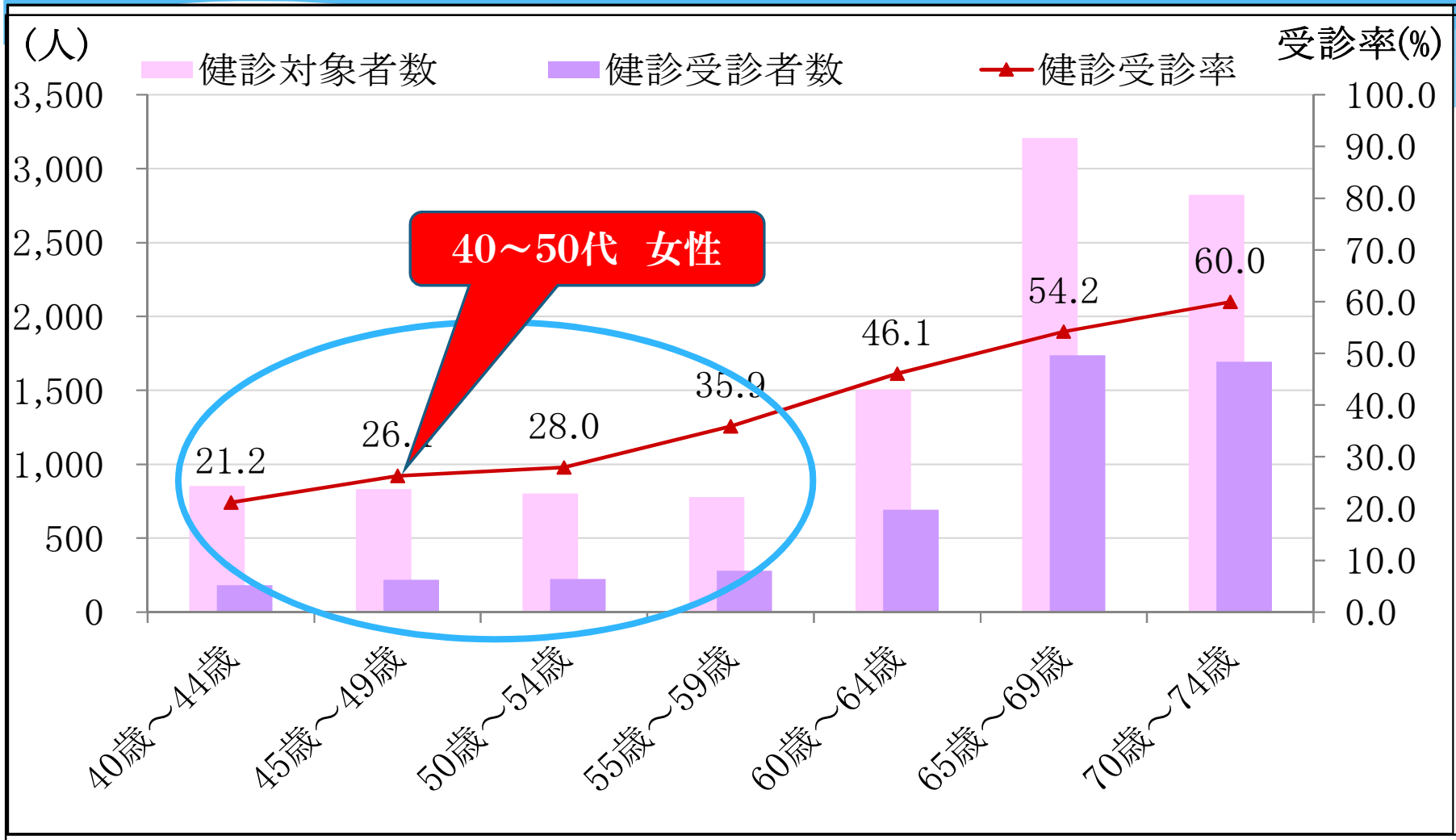
(男性)年齢階級別受診率(平成28年度)



②今年度の取り組み ～第2期データヘルス計画～

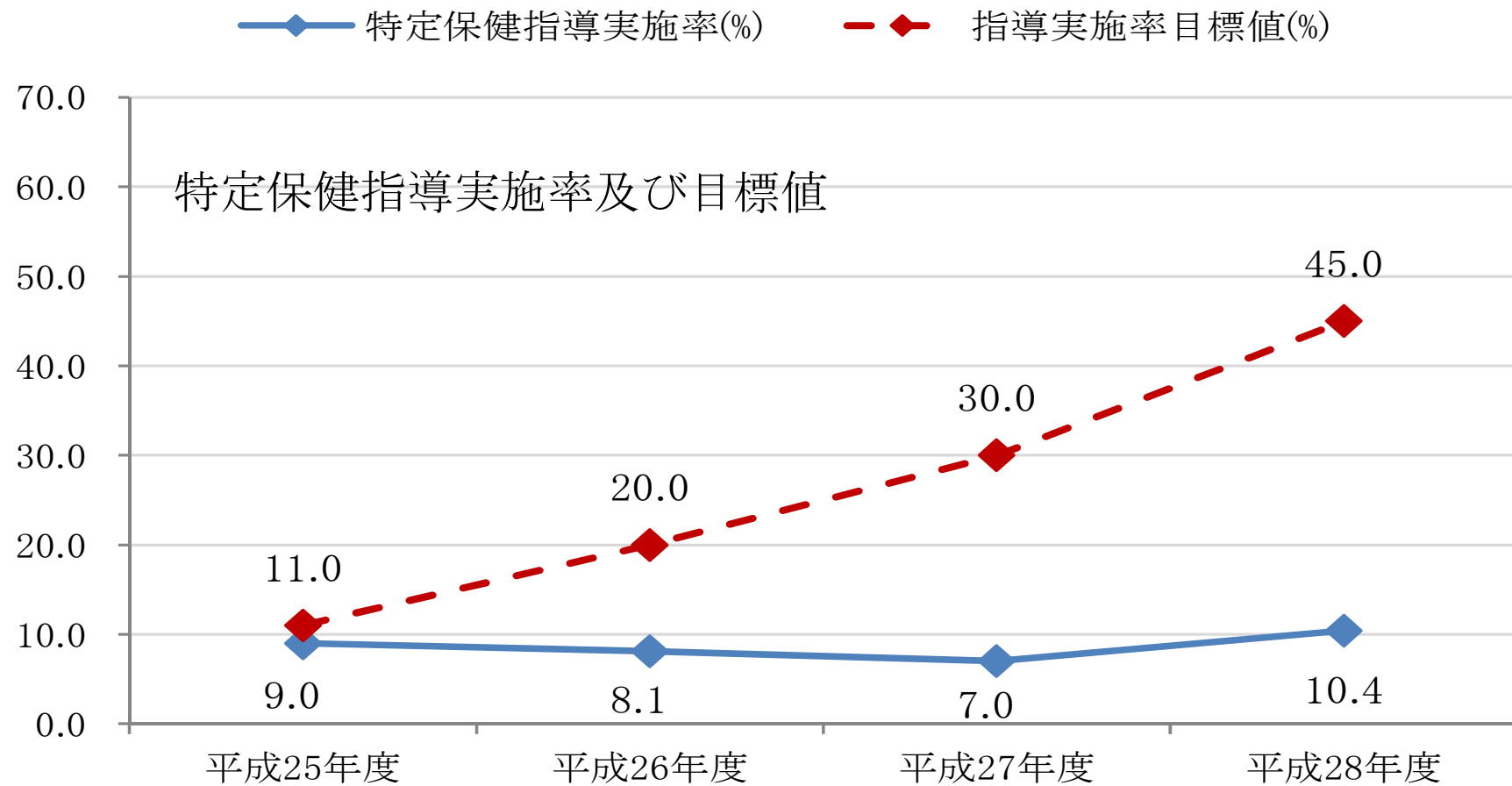
特定健診の受診率 その③

(女性)年齢階級別受診率(平成28年度)



②今年度の取り組み ～第2期データヘルス計画～

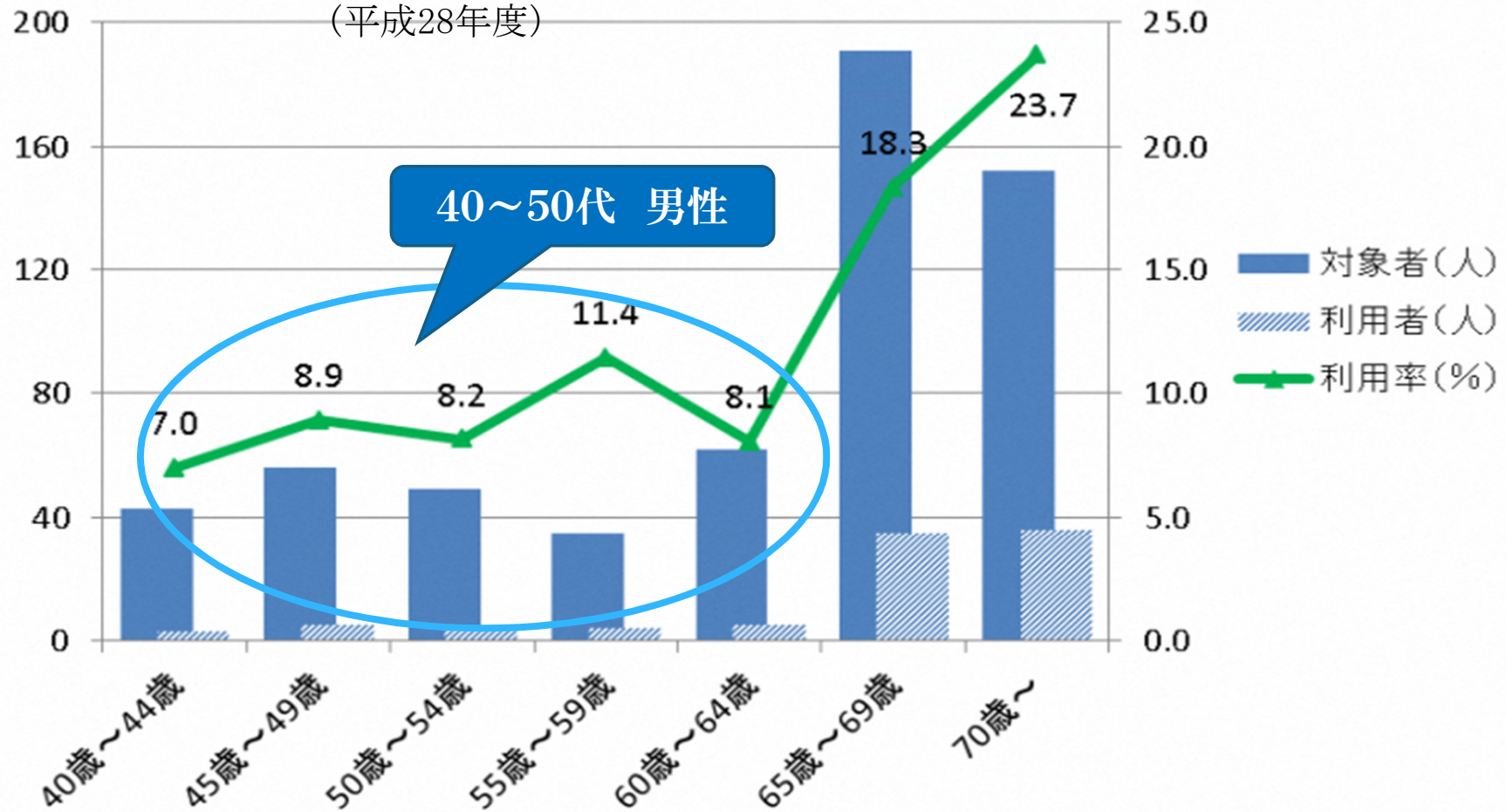
特定保健指導の実施率 その①



②今年度の取り組み ～第2期データヘルス計画～

特定保健指導の実施率 その②

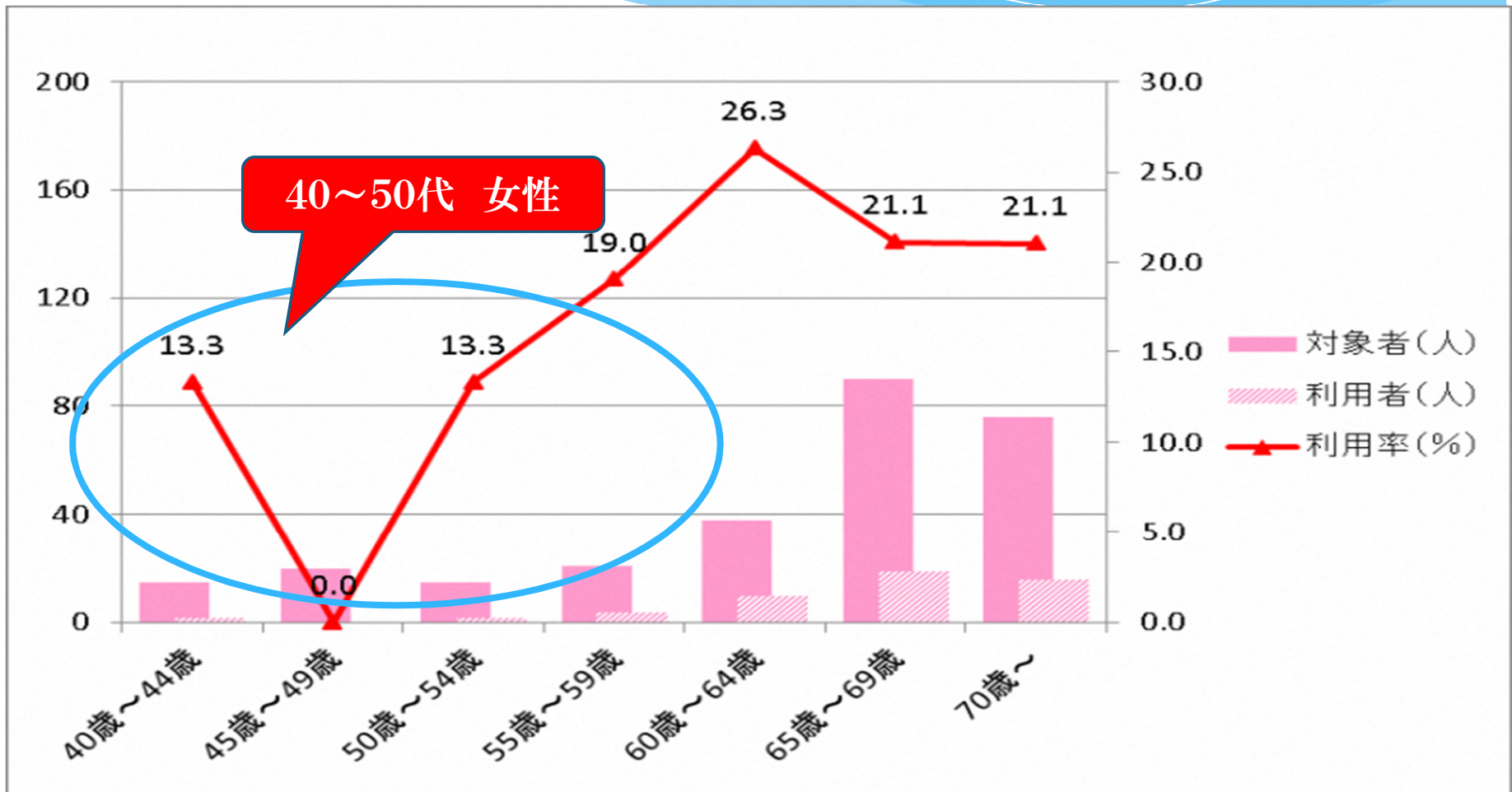
(男性)年齢階級別特定保健指導利用率
(平成28年度)



②今年度の取り組み ～第2期データヘルス計画～

特定保健指導の実施率 その③

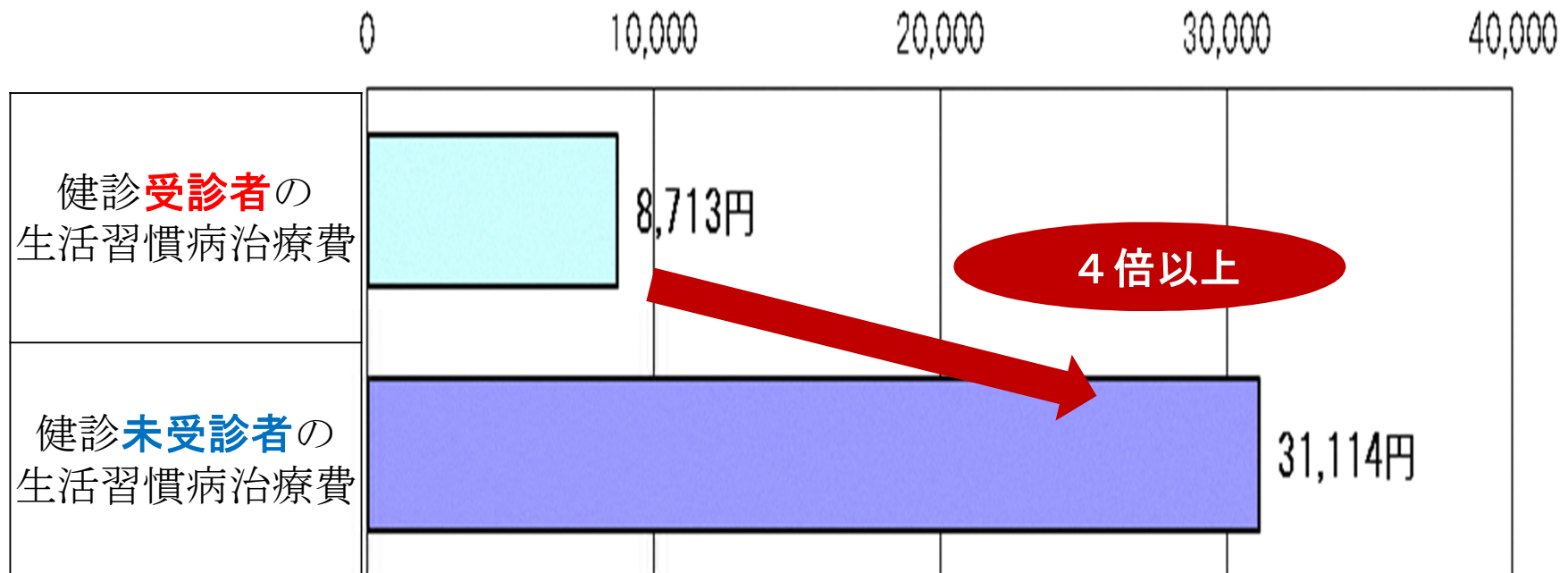
(女性)年齢階級別特定保健指導利用率
(平成28年度)



②今年度の取り組み ～第2期データヘルス計画～

医療費分析 その①

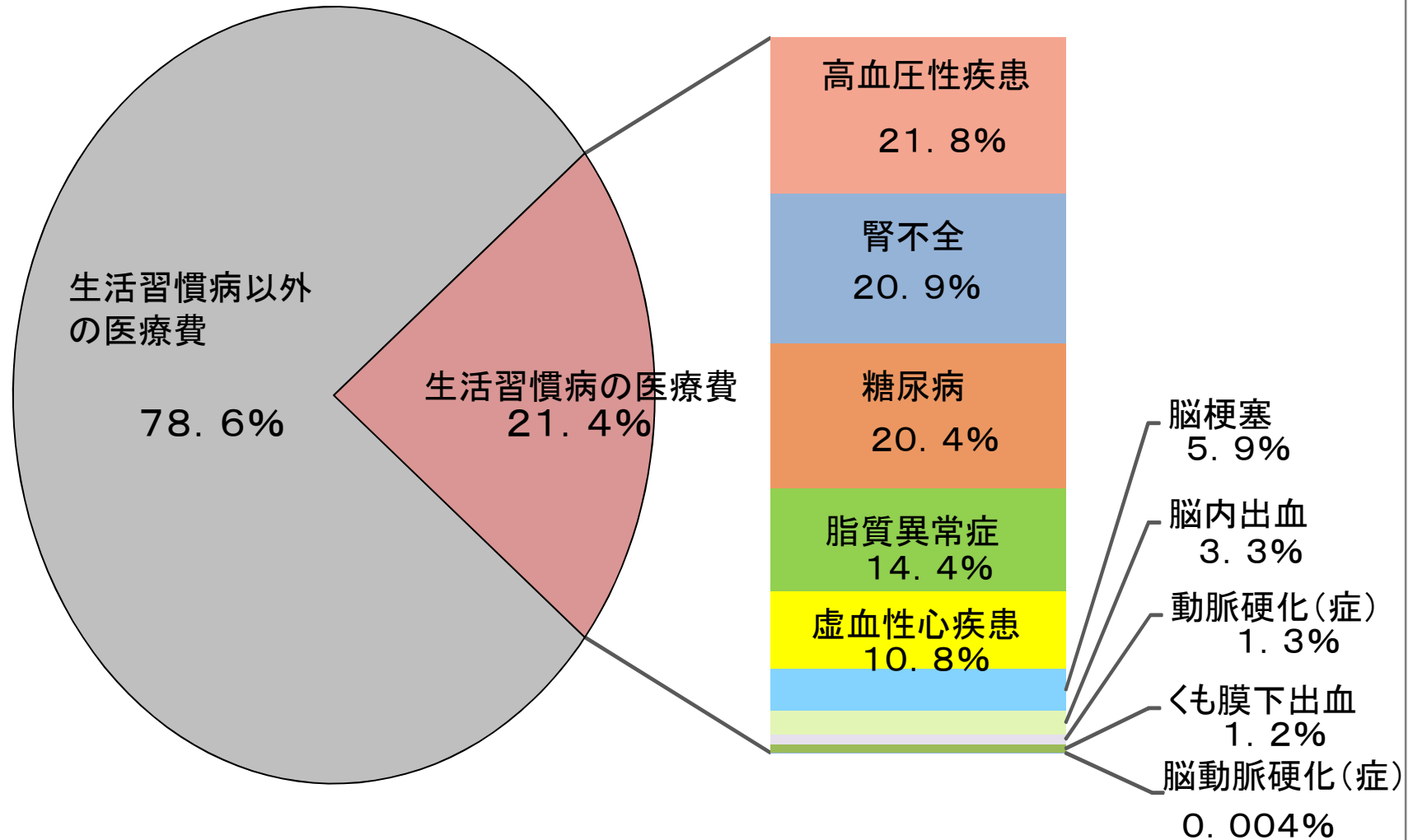
特定健診の受診有無と生活習慣病治療にかかっている医療費



②今年度の取り組み ～第2期データヘルス計画～

医療費分析 その②

医療費に占める生活習慣病の医療費とその内訳



②今年度の取り組み ～第2期データヘルス計画～

医療費分析 その③

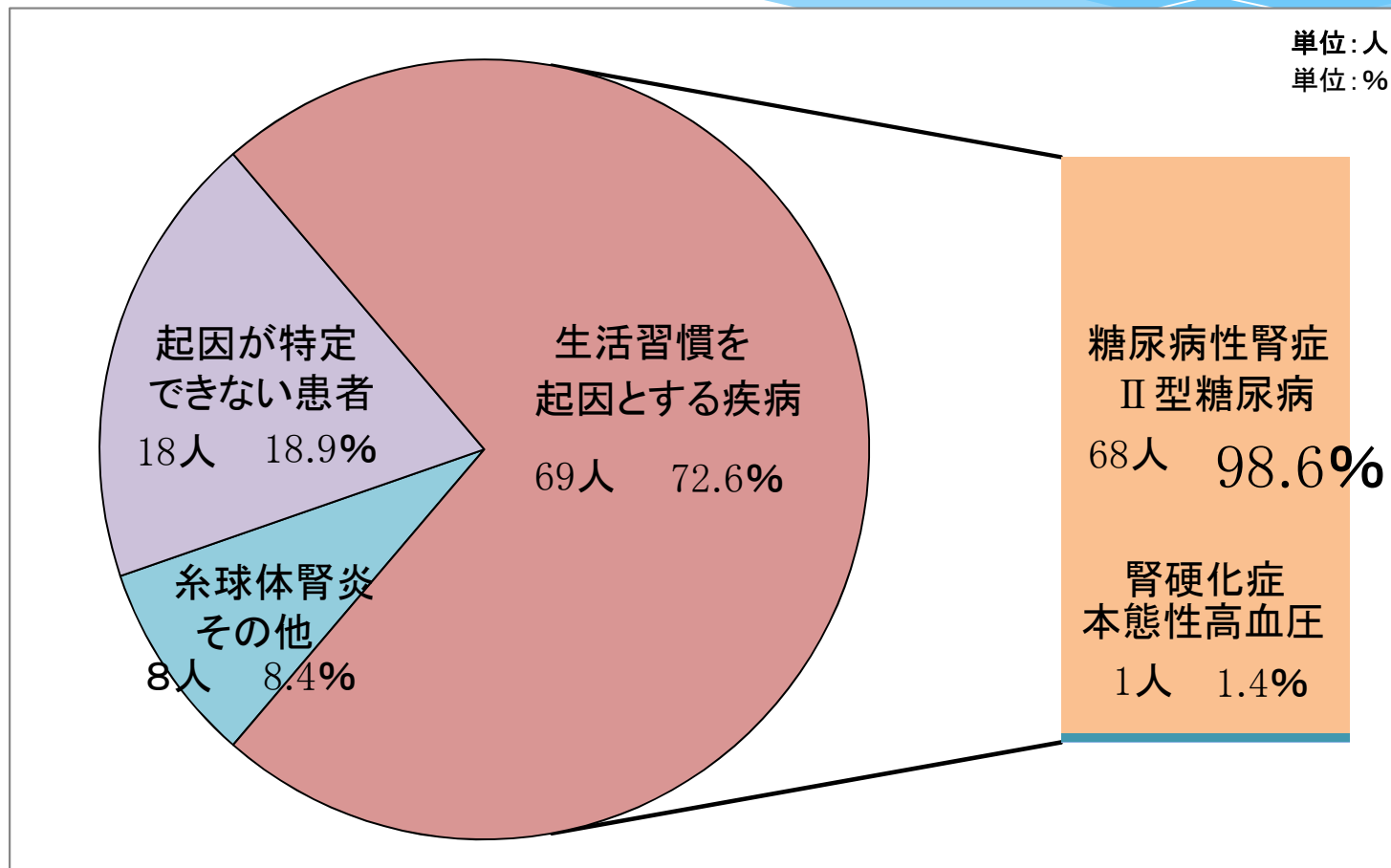
医療費上位5疾病

順位	疾病分類(中分類)	医療費(円) ※	構成比(%) (医療費総計 全体に 対して占める 割合)	患者数(人)	患者一人当 たりの医療 費(円)
1	0210 その他の悪性新生物 <腫瘍>	423,697,002	5.1	3,180	133,238
2	0901 高血圧性疾患	383,818,280	4.7	7,695	49,878
3	1402 腎不全	369,075,686	4.5	361	1,022,370
4	0903 その他の心疾患	368,785,190	4.5	3,968	92,939
5	0402 糖尿病	358,860,924	4.4	6,944	51,679

②今年度の取り組み ～第2期データヘルス計画～

医療費分析 その④

人工透析患者の起因



②今年度の取り組み ～第2期データヘルス計画～

第2期データヘルス計画

目標：

- 40～50歳代の健診受診率の向上
- 40～50歳代の特定保健指導実施率
の向上

▪ 糖尿病性腎症重症化予防対策

千葉県糖尿病性腎症重症化予防
プログラム

母子保健事業連絡会

～切れ目のない支援に向けて地域のネットワーク・かおの見える関係づくり～

妊婦健診

産婦健診 29年10月開始



pixta.jp - 3929413



pixta.jp - 23913196



母子保健



産前・産後
サポート



産後ケア

(宿泊型、日帰り
型個別・集団)



pixta.jp - 21527881



新生児訪問



健康うらやす21(第2次)基本理念

「ウェルネス・ライフうらやす」の推進

～元気あふれ、みんながつながる「健幸」都市を目指して～

推進のための視点 ～「つなぐ」・「動かす」・「広がる」のイメージで推進～

①ハイリスクアプローチとポピュレーションアプローチ

支援の対象を高リスク者に絞った方法と、社会全体に関連するリスクを集団全体にアプローチする方法。
この2つのアプローチを融合させていく

②コラボレーションの促進

庁内各部署、関係機関・団体、企業、学校など、部門を越えた連携による総合的な施策展開

③ソーシャルキャピタルの活用

市民力、地域でのつながりを通して、市民の主体的な健康活動を支援

④日常生活圏域の特性を踏まえた健康づくり支援

元町・中町・新町、それぞれの圏域の特性を踏まえた支援

⑤ライフステージのつながりを意識した健康づくり支援

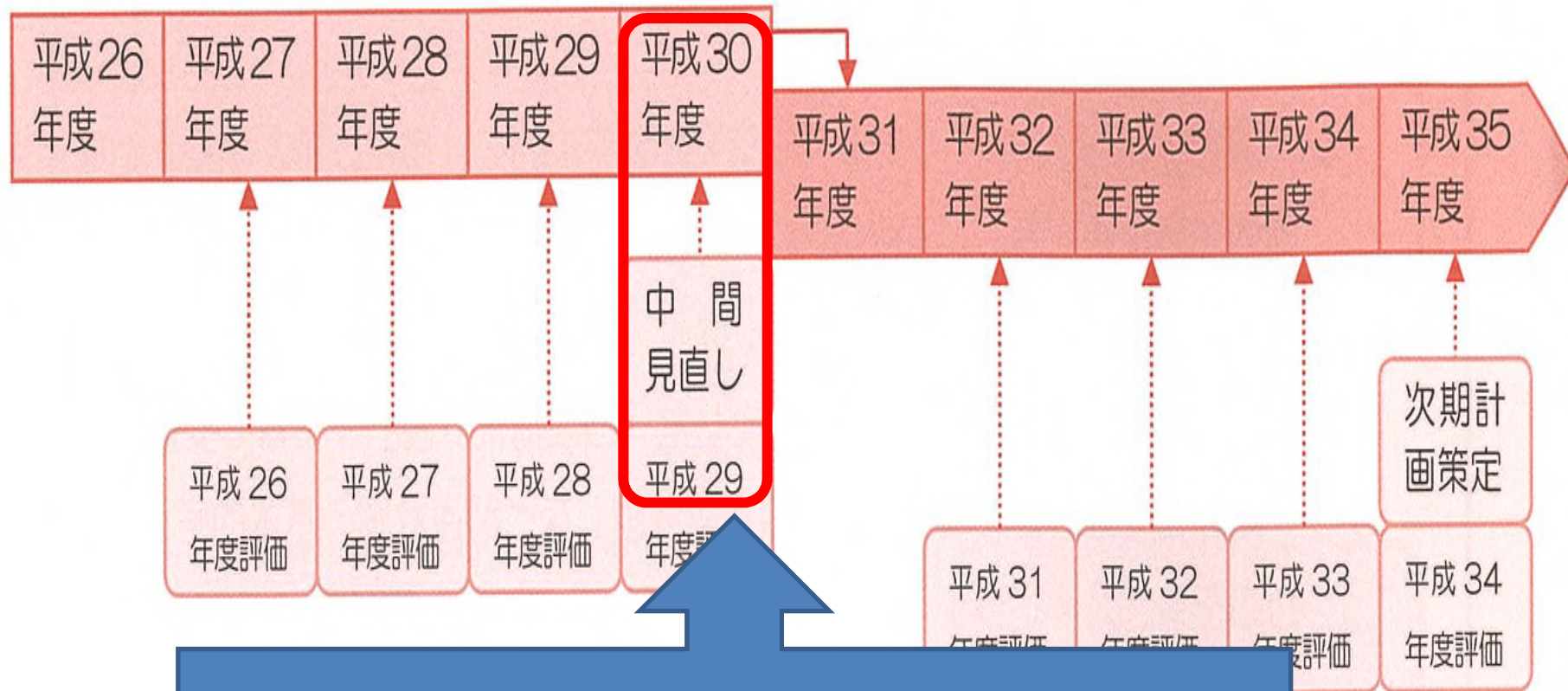
妊娠・出産期、乳幼児期、学童・思春期、青年期、壮年期、高齢期と、前のステージからの流れを意識した支援

本日の次第

- * ① 今年度の取り組み(報告)
- * ② 健康うらやす21(第2次)の
- * 中間評価および見直しについて

健康うらやす21（第2次）

■計画期間（浦安市第2次健康増進計画：健康うらやす21）



自殺対策計画・食育推進計画を
包含予定

健康うらやす21(第2次) 健康分野別の取り組み

栄養・食事及び歯・口腔の健康

「食べることは、生きること！」

身体活動

「体を動かすことは、社会のつながりを持つこと！」

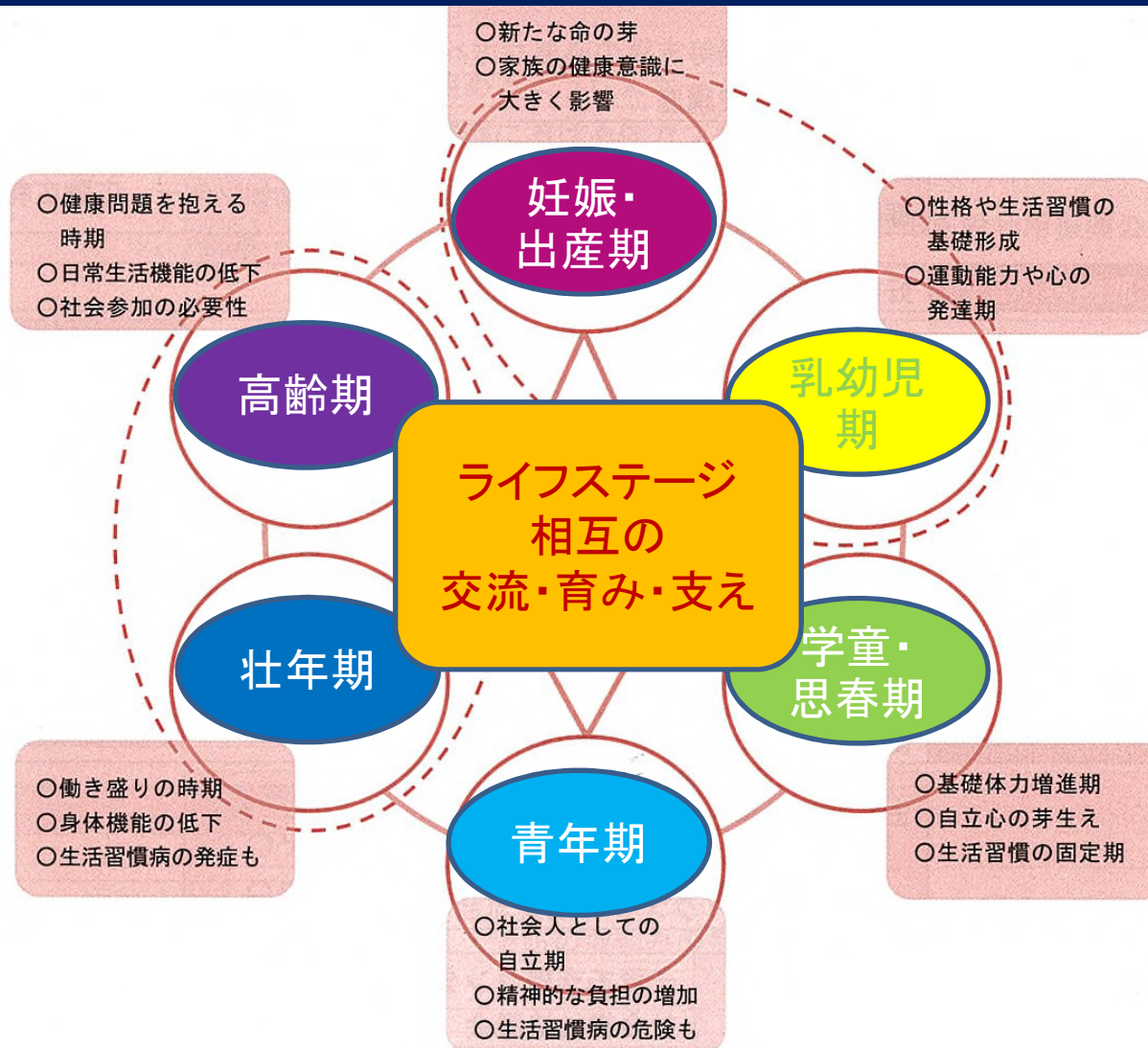
健康管理・予防

「健康であることは、人生の広がりを持つこと！」

こころの健康

「こころが健康であることは、人生の深みを持つこと！」

健康うらやす21(第2次) ライフステージ別の取組



健康うらやす21(第2次) 中間見直し

栄養・食事及び歯・口腔の健康
「食べることは、生きること！」

食育推進計画

身体活動

「体を動かすことは、社会のつながりを持つこと！」

健康管理・予防

「健康であることは、人生の広がりを持つこと！」

こころの健康

自殺対策計画

「こころが健康であることは、人生の深みを持つこと！」

平成30年度 スケジュール

健康うらやす21(第2次)推進検討委員会 設置要綱の改正 第2条

(3)健康うらやす21(第2次)計画の中間評価及び見直しに
関すること。

平成30年度 健康うらやす21(第2次)推進検討委員会 開催スケジュール(案)

- 第1回 平成30年7月
- 第2回 平成30年12月～平成31年1月頃
- 第3回 平成31年3月上旬