

平成 29 年度

## 第 2 回児童センター運営懇談会

### 会議次第

1. 開会
2. 東野児童センター所長挨拶
3. 会長挨拶
4. 議事
  - (1) 平成 29 年度事業報告について
  - (2) 平成 29 年度事業計画について
  - (3) その他
5. 閉会

平成 30 年 1 月 18 日（木）午後 6 時 30 分から

高洲公民館（エスレ高洲内）2 階 研修室

## 目 次

児童センター運営懇談会設置要綱 . . . . .	2～3
児童センター運営懇談会委員名簿 . . . . .	4
1 東野児童センター事業報告 . . . . .	5～14
2 東野児童センター事業計画 . . . . .	15
3 高洲児童センター事業報告 . . . . .	16～23
4 高洲児童センター事業計画 . . . . .	24
5 児童センター利用者数推移 . . . . .	25

## 浦安市児童センター運営懇談会設置要綱

### (設置)

第1条 浦安市児童センター(以下「児童センター」という。)の事業を円滑に行い、その効果的な運営を図るため、浦安市児童センター運営懇談会(以下「懇談会」という。)を設置する。

### (協議事項)

第2条 懇談会は、次の各号に掲げる事項について協議し、児童センターの運営に協力するものとする。

- (1) 児童センターの運営に関すること。
- (2) 児童センターの年間事業に関すること。
- (3) その他児童センターの業務に関すること。

### (組織)

第3条 懇談会は、委員12人以内をもって組織する。

### (委員)

第4条 委員は、次に掲げる者のうちから、市長が委嘱又は任命する。

- (1) 小中学校校長会
- (2) 民間有識者
- (3) 民生委員児童委員協議会
- (4) 青少年関係団体
- (5) 市職員

### (委員の任期)

第5条 委員の任期は、2年とする。ただし、再任をさまたげない。

2 委員が欠けた場合における補欠委員の任期は、前任者の残任期間とする。

### (会長及び副会長)

第6条 懇談会に会長及び副会長各1人を置き、委員の互選により定める。

2 会長は、会務を総理し、懇談会を代表する。

3 副会長は、会長を補佐し、会長に事故があるとき又は会長が欠けたときは、その職務を代理する。

### (会議)

第7条 懇談会の会議は、会長が招集し、会長がその議長となる。

2 会議は、在任委員の半数以上の出席がなければ、開くことができない。

### (庶務)

第8条 懇談会の庶務は、東野児童センターにおいて処理する。

(委任)

第9条 この要綱に定めるもののほか、懇談会の運営に関し必要な事項は、会長が懇談会に諮って定める。

附 則

この要綱は、平成4年10月1日から施行する。

附 則

この要綱は、平成12年5月25日から施行する。

附 則

この要綱は、平成16年10月1日から施行する。

附 則

この要綱は、平成19年4月1日から施行する。

附 則

この要綱は、平成20年5月29日から施行する。

附 則

この要綱は、平成22年7月1日から施行する。

## 浦安市児童センター運営懇談会委員名簿

(任期：平成 28 年 11 月 1 日～平成 30 年 10 月 31 日)

番号	氏名	所属	備考
1	菅原 満	浦安市小中学校校長会	
2	中島 純子	民間有識者 NPO法人 i-net	
3	牟田 雅子	民間有識者 浦安子ども劇場	
4	本田 まゆみ	民生委員児童委員協議会	
5	岡田 真紀	民生委員児童委員協議会	
6	高倉 智	青少年相談員連絡協議会	
7	山田 真理	青少年相談員連絡協議会	
8	松良 將江	子ども会育成連絡協議会	
9	小泉 淑子	子ども会育成連絡協議会	
10	熊川 利幸	こども部保育幼稚園課長	
11	高柳 幸志	こども部青少年課長	

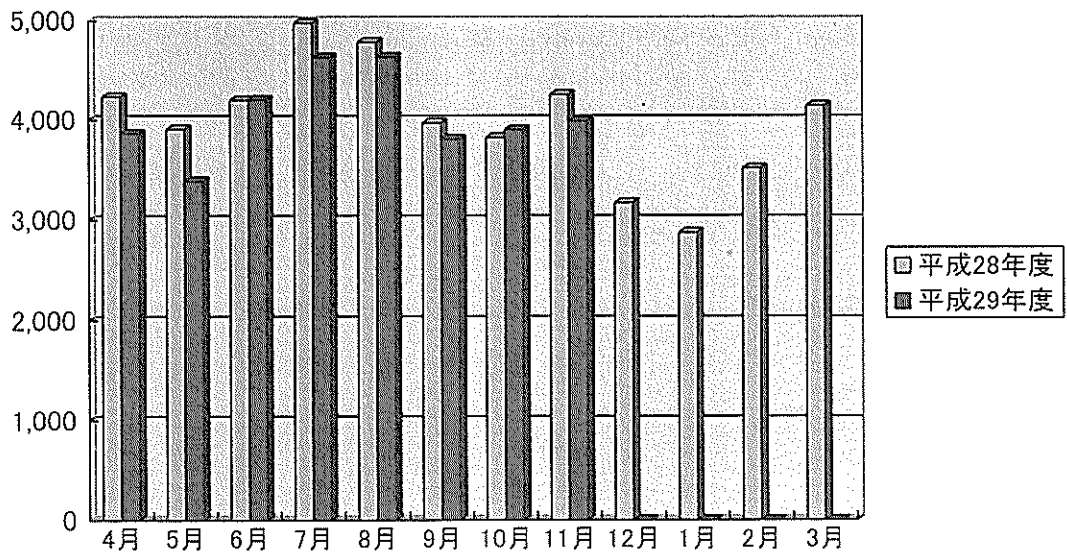
# 1 東野児童センター事業報告について

## (1) 平成29年度前期利用実績

利用状況について

月	開館日数	利用人数	1日平均	日曜日平均	土曜日平均	平日平均
4	28	3,863	138	121	132	144
5	28	3,386	121	124	104	124
6	29	4,203	145	148	150	143
7	29	4,629	160	150	148	165
8	30	4,634	154	104	120	170
9	27	3,809	141	138	167	136
10	29	3,905	135	134	172	127
11	27	3,987	148	273	121	127
12						
1						
2						
3						
合計	227	32,416	-	-	-	-
平均	28	4,052	142	148	139	142

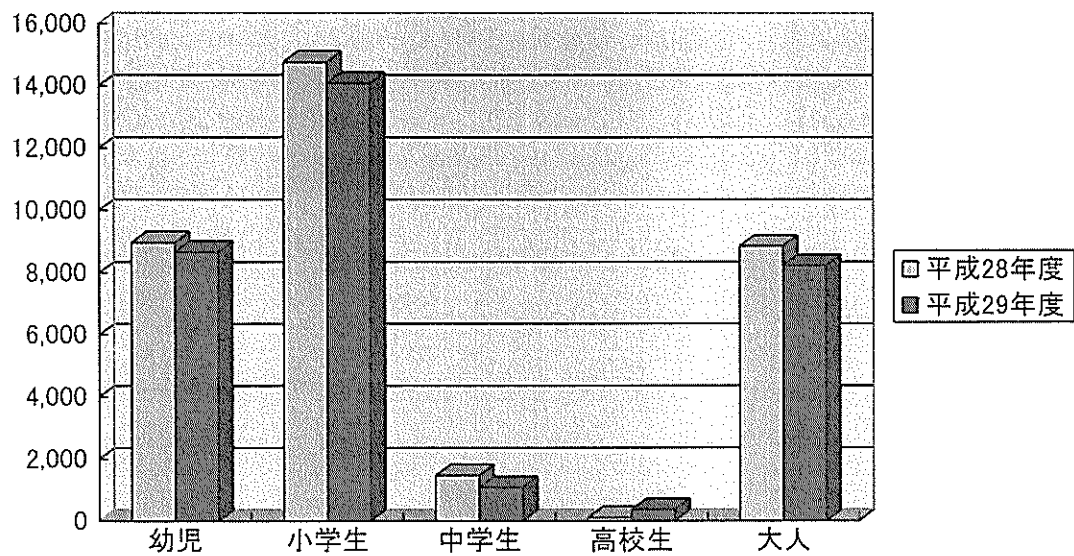
月別利用者状況、前年度比（人）



利用者の内訳について

月	幼児	小学生	中学生	高校生	大人	計
4	859	1,874	218	30	882	3,863
5	956	1,390	99	20	921	3,386
6	1,277	1,659	116	29	1,122	4,203
7	1,159	2,170	118	47	1,135	4,629
8	853	2,514	187	70	1,010	4,634
9	1,132	1,516	97	56	1,008	3,809
10	1,197	1,476	133	54	1,045	3,905
11	1,237	1,486	104	59	1,101	3,987
12						
1						
2						
3						
合計	8,670	14,085	1,072	365	8,224	32,416
月平均	1,084	1,761	134	46	1,028	4,052

利用者別状況、前年度比（各年度11月末日現在：人）



東野児童センター 地域別利用状況(平成29年度前期)

月	4月	5月	6月	7月	8月	9月	10月	11月	12月	1月	2月	3月	合計	月平均	日平均	構成比
明海	26	35	32	32	86	22	57	29					319	40	1	0.98%
日の出	53	42	47	65	100	36	40	44					427	53	1	1.32%
高洲	75	61	45	92	44	45	57	44					463	58	1	1.43%
猫突	83	95	120	94	84	51	58	69					654	82	2	2.25%
当代島	64	35	82	77	95	55	63	48					519	65	2	1.60%
北栄	126	150	150	164	186	92	93	120					1,081	135	3	3.33%
堀江	560	429	537	651	731	581	569	540					4,598	575	14	14.18%
富士見	574	571	634	707	787	487	547	604					4,911	614	15	15.15%
東野	1,867	1,568	2,014	2,090	1,713	2,019	1,892	2,081					15,244	1,906	46	52.94%
鉄鋼通り	0	0	0	0	0	0	2	0					2	0	0	0.01%
富岡	107	108	179	169	248	148	170	128					1,257	157	4	3.88%
今川	29	37	39	45	35	18	16	35					254	32	1	0.78%
弁天	17	31	46	59	46	30	31	33					293	37	1	0.90%
海楽	53	63	68	66	126	38	47	23					484	61	1	1.49%
入船	39	17	33	73	63	31	54	34					344	43	1	1.06%
美浜	66	59	82	98	131	50	58	47					591	74	2	1.82%
舞浜	39	23	19	39	47	12	29	24					232	29	1	0.72%
市外	85	62	76	108	112	94	122	84					743	93	2	2.29%
合計	3,863	3,386	4,203	4,629	4,634	3,809	3,905	3,987					32,416	-	-	100.00%



東野児童センター 利用者別状況(平成29年度前期)

	4月	5月	6月	7月	8月	9月	10月	11月	12月	1月	2月	3月	合計	月平均	日平均	構成比
幼児	676	842	1,101	993	688	977	1,013	1,030					7,320	915	22	22.58%
保育園	109	64	101	63	61	79	113	127					717	90	2	2.21%
幼稚園	74	50	75	103	104	76	71	80					633	79	2	1.95%
小1	322	218	228	252	257	166	175	216					1,834	153	5	5.66%
小2	342	270	406	433	510	268	279	298					2,806	351	8	8.66%
小3	299	245	294	408	488	315	266	260					2,575	322	8	7.94%
小4	305	281	355	474	453	291	313	284					2,756	345	8	8.50%
小5	383	215	226	365	443	258	225	226					2,341	293	7	7.22%
小6	223	161	150	238	363	218	218	202					1,773	222	5	5.47%
中1	159	70	73	74	108	55	72	58					669	84	2	2.06%
中2	47	28	42	27	51	20	29	24					268	34	1	0.83%
中3	12	1	1	17	28	22	32	22					135	17	0	0.42%
高校生	30	20	29	47	70	56	54	59					365	30	1	1.13%
大人	882	921	1,122	1,135	1,010	1,008	1,045	1,101					8,224	1,028	25	25.37%
計	3,863	3,386	4,203	4,629	4,634	3,809	3,905	3,987					32,416	-	-	100.00%

平成29年度前期 児童センター主催事業

東野児童センター

子育て支援事業

乳幼児親子が一緒に遊ぶ時間に遊ぶ時間を提供し、友達作りや交流を通して子育て期を楽しむ。また、孤立や虐待を防ぎ、安心して子育てできるよう専門職の方からアドバイスをもらい、親に寄り添える支援をしている。

No.	事業名	事業内容等	開催回数	延利用者数	備考
1	親子であそぼうフルーツキャンデー	親子が向き合っ楽しい時間を過ごす。 職員による絵具遊び、パラバルーン、サーキット、季節の製作など日替わり遊び	45	1,443	水・木曜日 11:20～11:50
2	赤ちゃんサロン	3か月～1歳6か月児とその保護者、妊婦の子育ての情報交換や友達づくりの場 職員による、わらべ歌、ふれあいあそび。また、安心して子育てができるよう助産師、保健師、栄養士などが発達や季節に応じたアドバイスをする。	33	1,049	火曜日10:30～12:00
3	親子サークルマシユマクロクラブ	母親主導の事業。活動の企画・準備・片付け・反省など、母親たちが協力しあいながら進める。	68	3歳16組 2歳21組 2歳19組	水曜日：3歳児 木曜日：2歳児2クラス 登録制の親子サークル
4	よちよちクラブ	親子の友達作りや交流を通じて、子育て期を楽しみ、母親の孤立化防止、虐待予防に努める。 職員による週替り遊び、新聞あそび、リズムあそび、大きなお絵かき、体操、手遊びなど	年3期 各10回	1期24組 2期21組	金曜日10:15～11:15 登録制の親子クラブ (年度内に2歳になる児とその保護者)
5	電車あそび	こどもたちの好きな電車あそび(プラレール・ミニカーなど)を通じて、異年齢児とのやりとりを楽しみ、ルールをおぼえる。	32	1,944	金曜日13:00～16:45
6	お父さんも一緒にの赤ちゃんサロン	赤ちゃんサロンを日曜日に実施することで父親の参加を促し、家族の、また父親同士の交流を図る。	3	121	5月28日 9月16日 11月5日

7	お父さんも一緒に電車あそび	父親も童心に戻り子どもと共に楽しく過ごす。	4	167	4月15日 夏休み 10月21日 12月2日
8	母親講座	3か月～小学生の子どもを持つ母親を対象とし、育児から離れて心身共に気分転換できるよう「リフレッシュヨガ教室」を開催。こども課に登録している託児保育者に保育を依頼	1	17	6月1日
9	親子講座	親子ふれあい遊びの提供 「あちやんと遊ぼう」60分 遊びの達人を招き、ギターやCDに合わせて体を動かし親子で楽しむ。	1	56	11月29日

平成29年度前期 児童センター主催事業

東野児童センター

こども健全育成事業

遊びを通してこどもの自主性、社会性、創造性など心身ともに健やかに育成することを目的としており、創作、体験、交流、体力増進など様々な事業を展開している。

No.	事業の種類	事業内容	開催回数	延利用者数	備考
1	むかし遊び (文化)	<ul style="list-style-type: none"> <li>・ペーゴマをまわそう</li> <li>・ペーゴマ大会</li> <li>・けん玉を楽しもう</li> <li>・ねつけ作り</li> <li>・おはなしの会</li> <li>・打ち水隊あつまれ</li> </ul>	<p>13</p> <p>2</p> <p>7</p> <p>5</p> <p>11</p> <p>1</p>	<p>98</p> <p>44</p> <p>88</p> <p>24</p> <p>267</p> <p>15</p>	<p>毎月第1・3土</p> <p>5月5日・夏休み</p> <p>毎月第2土</p> <p>毎月第3水</p> <p>毎月1～2回</p> <p>夏休み</p>
2	スポーツ	<ul style="list-style-type: none"> <li>・かけっこ教室</li> <li>・卓球大会</li> <li>・水てっぼう大会</li> </ul>	<p>2</p> <p>2</p> <p>1</p>	<p>28</p> <p>19</p> <p>39</p>	<p>4月23日</p> <p>夏休み (12人) 冬休み (7人)</p> <p>夏休み</p>
3	制作	<ul style="list-style-type: none"> <li>・おりがみであそぼう</li> <li>・タイムサーピス (えんぴつたて、立体プラバン等)</li> <li>・お楽しみ工作スペシャル(アイロンビーズ、スライム)</li> <li>・お裁縫教室</li> <li>・科学工作 (スノードームを作ろう、お天気ペーパーと簡易温度計作り)</li> <li>・「あかり」をデザイン</li> <li>・おたのしみ工作</li> <li>4月 (かみねんどでつくろう)</li> <li>5月 (お花づくり)</li> <li>6月 (スライム)</li> <li>7月 (マーブリングを楽しもう)</li> <li>8月 (木材でつくろう)</li> <li>9月 (かみねんどでつくろう)</li> <li>10月 (ペットボトルに絵を描こう)</li> <li>11月 (紙すきはがきを作ろう)</li> </ul>	<p>35</p> <p>10</p> <p>2</p> <p>1</p> <p>2</p> <p>1</p> <p>53</p>	<p>143</p> <p>145</p> <p>78</p> <p>16</p> <p>39</p> <p>17</p> <p>152</p> <p>122</p> <p>360</p> <p>196</p> <p>161</p> <p>130</p> <p>78</p> <p>126</p>	<p>日曜日</p> <p>不定期</p> <p>春休み</p> <p>夏休み</p> <p>夏休み</p> <p>夏休み</p> <p>夏休み</p> <p>毎月1週間</p>

4	ゲーム	<ul style="list-style-type: none"> <li>・チャレンジランド</li> <li>・百人一首を楽しもう</li> <li>・オセロ大会</li> <li>・百人一首大会</li> <li>・ドミノ大会</li> </ul>	25 11 1 1 1	212 81 26 9 49	日曜日 毎月第1土 夏休み 夏休み 夏休み
5	児童センター活動団 体	<ul style="list-style-type: none"> <li>・チームハッピー</li> <li>・キッズスタッフ</li> <li>・キッズスタッフ企画～探索中～</li> </ul>	19 13 1	110 121 80	毎月第1・3・5日 毎月第2・4土 夏休み
6	全館イベント	<ul style="list-style-type: none"> <li>・こどもまつり</li> <li>・うらやままるごとこども広場(県民の日)</li> <li>・クリスマス会</li> </ul>	1 1 1	515 339 298	5月5日 6月15日 12月16日
7	少子化対策事業	ふれあい体験「赤ちゃんとあそぼう」	6	64	小学5年生～高校生対象
8	その他	電気ミニカーで温暖化問題を知ろう	1	9	夏休み

平成29年度前期 児童センター主催事業

東野児童センター

地域貢献事業

児童センターの理解を深めるために広報活動をし、地域のイベントに参加、交流することで地域資源とつながる。また、学校、児童育成クラブ、地域住民や子育て支援に関わるボランティアなどと連携し、地域の子育て力を高めていく

No.	事業名	事業内容等	開催回数	延利用者数	備考
1	あきまつり	東野児童センターの周知及び利用者の親睦を深める。地域と協力し、多くの来館者に楽しんでもらう。社会福祉協議会ふれあいまつりと同日開催	1	739	11月19日
2	Uセンターまつり参加	キッズスタッフによる「1円玉落とし」ゲーム チームハッピーによるダンス	1 1	1,095	9月30日
3	子育て応援メッセージ参加 (高洲と合同)	子育てを応援している市民団体・企業が集まり開催する「子育て応援メッセージ」に参加し、児童センターの活動を紹介している。	1	240	9月30日
4	ペットボトルツリー一点灯式	お楽しみ工作で絵を描いたペットボトルを組立てたツリーに電飾を飾り、点灯式を実施。	1	40	11月26日
5	実習生受入れ	共立女子大学4年 1名 明海認定こども園 (異業種研修) 保育士 1名 順天堂大学医療看護学部4年 女子4名	11日 1日 1日	-	9月2日～9月15日 10月10日 11月14日
6	施設見学等受入れ	母子保健推進員4名 イギリス デモンフオード大学 看護学生5名	1日 1日	-	6月2日 6月27日

7	子育てボランティア (赤ちやんサロン)	様々な専門分野の方に、子育てに関するアドバイスをいた だく。	32	224	通年 絵本の読み聞かせ ベビーマッサージ等
8	ボランティア受け入れ	ペーゴマ・けん玉・おはなしの会等	85	222	通年
9	おやこの広場・ほこほこ	浦安市子育て・家庭支援者養成講座の修了生で、子育て支 援のための市民活動団体。東野児童センターで週2回子育て サロンを実施	65	2,388	毎週(月)(金)毎月最終 (水)
10	おもちゃの病院	おもちゃに対する愛着や物を大切にする気持ちをも育むた め、ボランティア団体「おもちゃの病院うらやす」に修理 を依頼	2	12	12月7日 12月20日
11	団体利用	児童育成クラブ、保育園などの団体利用	72	848	
12	部屋貸出	にじいろ子ども会等	4	-	

(2) 平成29年度1～3月 東野児童センター事業計画について

	①こども健全育成事業	②子育て支援事業	③地域貢献事業
1月	<ul style="list-style-type: none"> <li>・百人一首大会</li> <li>・お楽しみ工作「ぼんぼん人形」</li> </ul>		ボランティア受入れ 明海大4年男子(6日間)
2月	<ul style="list-style-type: none"> <li>・なわとび教室</li> <li>・3Dプリンタでデジタル造形教室</li> <li>・ドキドキマジックショー</li> <li>・お楽しみ工作「わりばしてっぼう ・パチンコ」</li> </ul>	<ul style="list-style-type: none"> <li>・親子講座「運動遊び」</li> <li>・お父さんも一緒に赤ちゃんサロン</li> <li>・お父さんも一緒に電車遊び</li> </ul>	
3月	<ul style="list-style-type: none"> <li>・春休みイベント</li> <li>・チームハッピー発表会</li> <li>・お楽しみ工作「ミサンガ」</li> </ul>		おもちゃの病院



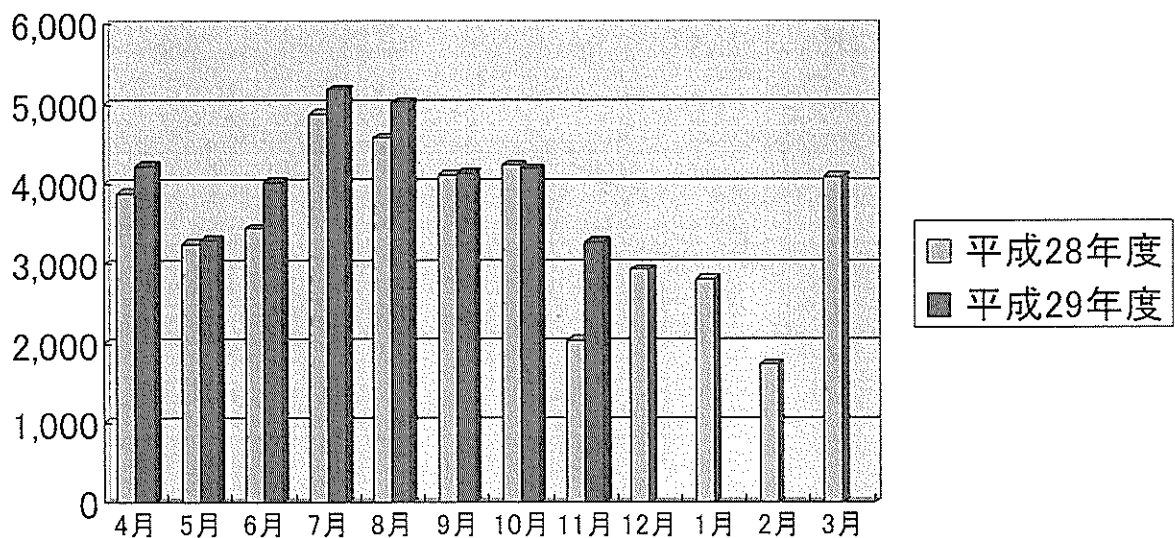
### 3 高洲児童センター事業報告について

#### (1) 平成29年度前期利用実績

##### 利用状況について

月	開館日数	利用人数	1日平均	日曜日平均	土曜日平均	平日平均
4	29	4,228	146	146	168	140
5	28	3,306	118	133	150	109
6	29	4,027	139	173	167	127
7	29	5,183	179	161	207	176
8	29	5,027	173	114	144	190
9	28	4,136	148	158	182	137
10	29	4,192	145	211	261	105
11	27	3,278	121	132	153	113
12						
1						
2						
3						
合計	228	33,377	—	—	—	—
平均	29	4,172	146	135	179	137

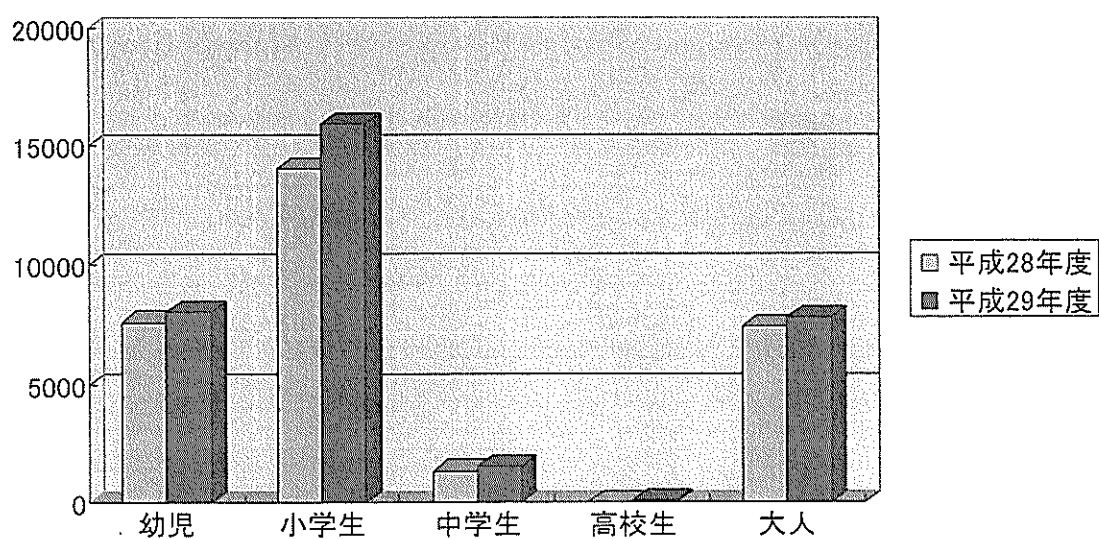
月別利用者状況、前年度比(人)



## 利用者の内訳について

月	幼児	小学生	中学生	高校生	大人	計
4	873	2,180	304	9	862	4,228
5	791	1,529	193	4	789	3,306
6	1,018	1,877	131	8	993	4,027
7	1,215	2,569	202	21	1,176	5,183
8	1,094	2,513	295	16	1,109	5,027
9	1,038	1,961	156	5	976	4,136
10	1,130	1,856	116	9	1,081	4,192
11	869	1,433	175	6	795	3,278
12						0
1						0
2						0
3						0
合計	8,028	15,918	1,572	78	7,781	33,377
月平均	1,004	1,990	197	10	973	4,172

利用者別状況、前年度比（各年度11月末日現在：人）



# 高洲児童センター 地域別利用状況(平成29年度前期)

	4月	5月	6月	7月	8月	9月	10月	11月	12月	1月	2月	3月	合計	月平均	日平均	構成比
明海	498	354	479	564	590	394	429	490					3,798	475	16.66	11.38%
日の出	295	198	265	337	461	238	250	205					2,249	281	9.86	6.74%
高洲	2,893	2,343	2,778	3,491	3,247	2,963	2,822	2,126					22,663	2,833	99.40	67.90%
猫突	11	5	13	23	18	7	17	18					112	14	0.49	0.34%
当代島	4	2	4	17	15	4	19	5					70	9	0.31	0.21%
北栄	29	16	24	38	22	26	45	42					242	30	1.06	0.73%
堀江	34	11	30	25	28	27	38	29					222	28	0.97	0.67%
富士見	55	50	67	57	73	47	86	44					479	60	2.10	1.44%
東野	34	23	35	62	47	49	58	45					353	44	1.55	1.06%
鉄鋼通り	0	0	0	0	0	0	0	0					0	0	0	0.00%
富岡	39	39	37	79	35	36	54	36					355	44	1.56	1.06%
今川	92	61	76	110	107	88	63	70					667	83	2.93	2.00%
弁天	36	37	53	83	65	49	43	28					394	49	1.73	1.18%
海楽	0	1	5	20	24	4	4	9					67	8	0.29	0.20%
入船	44	46	46	71	72	60	65	30					434	54	1.90	1.30%
美浜	63	43	49	61	85	49	75	32					457	57	2.00	1.37%
舞浜	6	16	16	21	23	14	17	14					127	16	0.56	0.38%
市外	95	61	50	124	115	81	107	55					688	86	3.02	2.06%
合計	4,228	3,306	4,027	5,183	5,027	4,136	4,192	3,278	0	0	0	0	33,377	--	--	100.00%

## 高洲児童センター利用者別状況(平成29年度前期)

	4月	5月	6月	7月	8月	9月	10月	11月	12月	1月	2月	3月	合計	月平均	日平均	構成比
幼児	650	595	745	870	789	749	796	648					5,842	730.25	25.62	17.50%
保育園	70	47	71	100	72	87	106	58					611	76.38	2.68	1.83%
幼稚園	153	149	202	245	233	202	228	163					1,575	196.88	6.91	4.72%
小1	329	266	297	369	395	293	266	200					2,415	301.88	10.59	7.24%
小2	423	216	317	425	433	282	330	248					2,674	334.25	11.73	8.01%
小3	311	321	388	576	460	390	379	263					3,088	386.00	13.54	9.25%
小4	416	188	318	424	429	342	364	222					2,703	337.88	11.86	8.10%
小5	340	268	246	354	444	360	294	301					2,607	325.88	11.43	7.81%
小6	361	270	311	421	352	294	223	199					2,431	303.88	10.66	7.28%
中1	253	129	73	76	106	86	52	61					836	104.50	3.67	2.50%
中2	32	38	33	92	133	33	47	50					458	57.25	2.01	1.37%
中3	19	26	25	34	56	37	17	64					278	34.75	1.22	0.83%
高校生	9	4	8	21	16	5	9	6					78	9.75	0.34	0.23%
大人	862	789	993	1,176	1,109	976	1,081	795					7,781	972.63	34.13	23.31%
合計	4,228	3,306	4,027	5,183	5,027	4,136	4,192	3,278	0	0	0	0	33,377	-	-	100.00%

平成29年度前期 児童センター主催事業

高洲児童センター  
子育て支援事業

乳幼児親子が一緒に遊ぶ時間を提供し、友達作りや交流を通して子育て期を楽しむ。また、孤立や虐待を防止、安心して子育てできるよう専門職の方からアドバイスをもらい、親に寄り添える支援をしている。

No.	事業名	事業内容等	開催回数	延利用者数	備考
1	にこにこスマイル	未就学児の親子を対象とした、マットや巧技台を使った運動遊びを行った。	133	2,341	平日11:20～11:50 小学校長期休日は中止
2	てくてくくらぶ (新規)	平成29年4月から開始した、2歳児を対象とした登録制の親子サークル。活動を通して交流を図り、母親の孤立化防止、虐待予防に努める。	12	238	隔週火曜日10:20～11:00 小学校長期休日は中止 前期：10組 後期：20組
3	てくてくくらぶ 体験	登録制の親子サークル「てくてくくらぶ」後期クラスの体験会と保護者説明。	1	12	9月19日
4	親子遊び	未就学児親子を対象とし、親子が向き合って楽しい時間を過ごす。工作遊びや身近な素材を使った遊びの提供。	15	205	隔週水曜日または木曜日 10:20～11:00 小学校長期休日は中止
5	赤ちゃん育児 応援講座	乳幼児の食育や睡眠の重要性・育児に関するヒントを学び、子育ての悩みや楽しみ等を共感しあい、親しむことで、保護者同士のつながりを作る機会にする。	11	187	高洲公民館との共催事業 (前期全7回、 後期全7回、保育付)
6	パパと子の わくわくランド	父親と未就学児親子を対象とした、音楽遊び・運動遊び・クッキング。	4	66	高洲公民館との共催事業 (全5回、 弟妹の保育付)

平成29年度前期 児童センター主催事業

高洲児童センター

こども健全育成事業

遊びを通してこどもの自主性、社会性、創造性など心身ともに健やかに育成することを目的としており、創作、体験、交流、体力増進など様々な事業を展開している。

No.	事業の種類	事業内容	開催回数	延利用者数	備考
1	むかし遊び (文化)	<ul style="list-style-type: none"> <li>・おはなしの会 (すみれ会)</li> <li>・ペーゴマ体験</li> <li>・ねつけ作り体験</li> <li>・ペーゴマ大会</li> <li>・百人一首であそぼう</li> <li>・ねつけ作りとペーゴマ遊び</li> </ul>	17 9 9 5 3 1	202 107 125 66 20 31	毎月第2・4土曜日 毎月第1日曜日 毎月第2日曜日 7月、夏休み 夏休み 10月
2	スポーツ 運動	<ul style="list-style-type: none"> <li>・みんなであそぼう</li> <li>・ミニ運動会</li> <li>・卓球大会</li> </ul>	170 1 10	2,681 56 131	平日夕方 5月 夏・冬休み
3	制作	<ul style="list-style-type: none"> <li>・クラフトパンチ工作</li> <li>・おたのしみ工作</li> <li>4月 (ステンドグラス風)</li> <li>5月 (ブレスレット作り)</li> <li>6月 (紙皿工作)</li> <li>7月 (デコパーフェクト)</li> <li>9月 (お面作り)</li> <li>10月 (ビックリ箱)</li> <li>11月 (ペーパークイリング)</li> <li>12月 (紙コップ)</li> <li>・紙すき工作</li> <li>・エコうちわ作り</li> <li>・モザイクアート</li> <li>・夏休み科学教室</li> <li>・クリスマスカード工作</li> <li>・アイロンビーズ工作</li> </ul>	33 4 4 3 4 4 5 4 5 1 1 4 1 5 3	598 114 93 76 87 122 99 58 101 37 28 90 9 127 66	毎月定期開催 毎月定期開催         6月 夏休み 夏休み 夏休み 11～12月 冬休み

4	ゲーム	・オリジナルカードバトル大会 ・ゲームで遊ぼう ・みんなでゲームをたのしもう	9 7 1	52 54 28	夏休み、12月 夏休み、12月 11月
5	高洲わんぱくキッズ	・会議 ・活動	9 6	96 60	毎月第3土曜日 イベント時活動
6	全館イベント	・こどもの日 ・うらやままるごとこども広場(県民の日) ・夏のお楽しみ会 ・高洲公民館文化祭 ・冬のお楽しみ会	1 1 1 2 1	61 237 282 910 79	5月5日 6月15日 7月 10月 11月
7	高洲公民館共催事業	・スラックライン体験 ・夏休み こども卓球大会	1 1	15 20	6月 7月
8	異年齢ふれあい交流	・こんぺいとうサロンで異年齢交流	5	217	春・夏休み
9	その他	・電車遊び ・新1年生児童センター体験 ・折り紙千羽鶴 ・輪つなぎツリー	66 4 24 6	1,366 27 136 118	毎週金・土曜日 4月 5～6月 11月

平成29年度前期 児童センター主催事業

高洲児童センター  
地域貢献事業

児童センターの理解を深めるために広報活動をし、地域のイベントに参加、交流することで地域資源とつながる。  
また、学校、児童育成クラブ、地域住民や子育て支援に関わるボランティアなどと連携し、地域の子育て力を高めていく。

No.	事業名	事業内容等	開催回数	延利用者数	備考
1	こんぺいとうサロン (部屋貸し)	子育て・家族支援者養成講座2級修了生による団体「おたすけねっと ・こんぺいとう」がサロンを開催した。	175	5,279	平日10:00～13:30
2	団体利用	放課後デイサービス団体等	22	157	
3	ボランティア体験等	社会福祉協議会 夏休みボランティア(中学生3名・高校生1名) 高校生ボランティア2名	10	14	8月
4	子育て応援メッセ (東野と合同)	子育て応援メッセに参加し、子育て支援者同士のつながりを深め、 参加者への啓発を行った。	1	240	9月30日

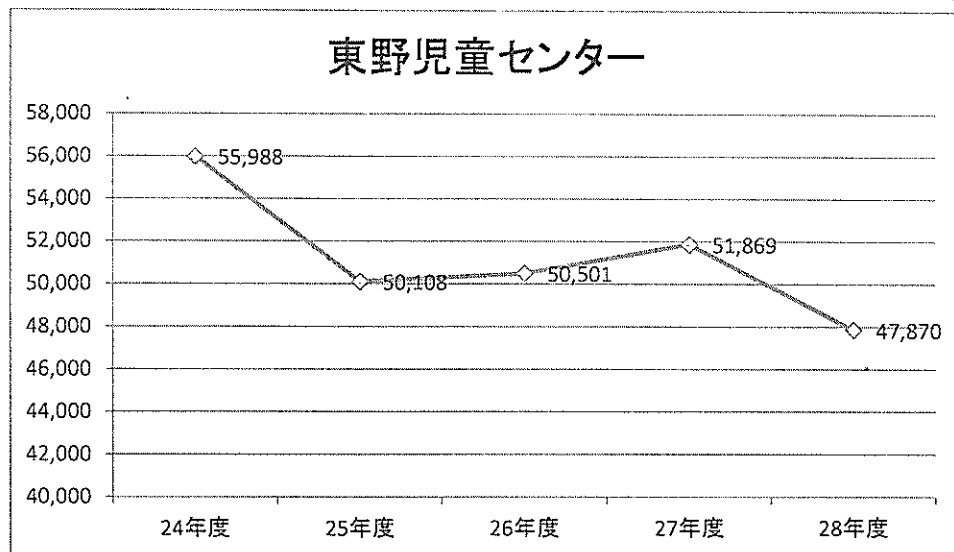


(2) 平成29年度1～3月 高洲児童センター事業計画について

	①こども健全育成事業	②子育て支援事業	③地域貢献事業
1月	昔あそび 人形あそび		
2月	ジャグリング・皿回し体験 なわとびあそび ペーゴマ大会		
3月	春のお楽しみ会	こんぺいとうサロンで異年齢交流 てくてくくらぶ体験会	

## 来館者数推移

東野児童センター	24年度	25年度	26年度	27年度	28年度
	55,988	50,108	50,501	51,869	47,870



高洲児童センター	24年度	25年度	26年度	27年度	28年度
	42,055	40,616	40,257	37,945	42,019

