

## 主な内容

市の新型コロナウイルス感染症  
関連情報 ほか 3面

児童育成クラブ令和4年4月入会申請 5面

第24回浦安市民まつり ほか 8面

発行/浦安市  
所在/〒279-8501 千葉県浦安市  
猫実一丁目1番1号  
編集/企画部広聴広報課  
☎047-351-1111(代表)  
<https://www.city.urayasu.lg.jp>

市の人口と世帯 人口=168,935人(-157) 男=82,280人(-89) 女=86,655人(-68) 世帯数=82,071世帯(-71) 令和3年10月末現在( )は前月比

各記事に掲載しているIDを、市ホームページ上の「広報ページID検索」に入力すると、該当ページが出ます。これにより、記事を探す手間を省けます

子どもの健やかな成長のために

知ってほしい

# マルトリートメント のこと

外出の自粛・感染症の不安などで、家の中で子どもと過ごす時間が増えています。

朝から晩まで子どもと一緒にいるのは大変です。

ストレスを感じ、ついきつく接してしまったことはありませんか。

誰でも思い当たるちょっとした行動を見直して、

子どもに伝わりやすいコミュニケーションを心がけてみましょう。

また、11月は児童虐待防止推進月間です。

これを機に、子どもたちの笑顔を守るために何ができるのかを考えてみませんか。



## マルトリートメントとは？

マルトリートメントとは、英語の「mal (悪い)」と「treatment (扱い)」を合わせた言葉で、日本語で「不適切な養育」と訳されています。近年、子どもの脳や成長に悪い影響を与える身体的・性的・心理的虐待とネグレクトを包括的に指す言葉として使われています。

## こんな経験はありませんか？



悪いことをした子どもを  
しつけのために家の外に出した

子どもが言うことを聞かないので  
「お前なんかいなければいいのに」  
と怒鳴ってしまった



テレビが面白かったので子どもに  
呼ばれても無視し続けてしまった



子どもの失敗を  
過度に責めてしまった



これらの行動は、「マルトリートメント」という行為にあたるかもしれません  
子どもへの接し方で悩んだ場合は、ご相談ください

## マルトリートメントの脳への悪影響

マルトリートメントには身体的、心理的などさまざまな種類があり、子どもの脳や成長に悪い影響を与えることがわかっています。その結果、喜びを感じにくくなったり、言語能力・コミュニケーション能力の低下、不安障がい、うつ病などを引き起こすこともあります。

## 子どもへの接し方・褒め方

接し方を改めることで、脳のダメージを癒すことができます。ささいなことでも褒められると嬉しいのは誰でも同じです。褒め方に正解はありませんが、ちょっとしたコツや言い換えで、子どもにとってよい接し方をすることができます。

- 貢献や協力に注目する 「助かった!」「うれしいよ」「ありがとう」
- 過程を重視する 「頑張ったね」「えらいね」
- 成果の指摘をする 「ここがすごく上手にできているね」
- 失敗を受け入れる 「あともうちょっとだったね」
- 肯定的な表現をする 「人より遅いのは丁寧だからだよ」

- 君と私のメッセージを使う 「〇〇は失敗だと思っているけど、お母さん(お父さん)にはすごく上手に見えるよ」

ほかにも、子どもの耳に入るよう、ほかの人との会話の中で子どもを褒めることもおすすめです

(出典:「その育児が子どもの脳を変形させる」友田明美著 P H P 研究所 2019年)

子供・若者育成支援  
推進強調月間

ID 1034226

11月は「子供・若者育成支援推進強調月間」です。未来を担う子どもや若者たちのために、私たちに何ができるか考えてみませんか。 [問] 青少年課 ☎712・6450

## 相談・連絡先

## 子育てで悩んだら

こども家庭支援センター  
(健康センター地下1階) ☎350・7867  
※月～土曜日午前9時～午後5時  
(来所での相談もできます)

## 虐待を疑ったら

児童相談所虐待対応ダイヤル ☎189  
※24時間受け付け  
児童虐待ホットライン ☎351・8041  
※月～土曜日午前9時～午後5時

[問] こども家庭支援センター

ID 1029808

## うらやすNPOウィーク2021

part II

## —市民活動に出会う日—

日ごろの活動内容の展示や活動動画で、市民活動を楽しく知ることができます。また、SDGsに関する展示も行います。

時

11月25日(木)～12月8日(水)午前8時30分～午後5時

※11月27日(土)・12月4日(土)を除く。12月1日(木)は正午まで、12月2日(木)は午後1時から

所

市民ホール(市役所1階)

展示団体

[11月25日(木)～12月1日(水)]

チーム530、浦安お茶っこ会、スマイル♡こども食堂浦安、浦安水辺の会、浦安三番瀬を大切に作る会、浦安介護予防アカデミア、家族・子育て相談室「ゆずり葉」、不登校専門サポート☆Wish、肢体不自由児きょうだいの会 ぞうさん組、Civic Tech URA-CIMA (Code for URA-CIMA)、浦安子ども劇場、うらやす景観まちづくりフォーラム、まちプラ連絡会、HSP/HSCリンクパートナー「Heart Smile Present」、ビーナスプラザ「せっけん工房運営隊」、浦安カルテット!

[12月2日(木)～8日(水)]

特定非営利活動法人たすけあいとはっぽぼ、Prism!プリズム、お助けねっと・こんぺいとう、ファイバーリサイクルうらやす、特定非営利活動法人 歌のボランティアいちかわシャント浦安支部、おやこの広場・ほこほこ、認定NPO法人 発達わんぱく会、浦安ネットラジオちょあへよ.com、浦安市赤十字奉仕団、浦安市国際交流協会、ルフラン、劇団 マジカル・アチャラカ・シアター、しろくまキッズ、浦安山楽会、ベーこんくらぶ

詳しくは、うらやすNPOウィーク特設サイト <https://urayasu-npoweek.jimdosite.com> (右記二次元コード) をご覧ください



問

市民活動センター ☎305・1721

(市民参加推進課)

ID 1034081

# 市の新型コロナウイルス感染症関連情報

11月8日現在の  
警戒レベル

ステージⅢに  
至らない

新型コロナワクチン  
接種状況  
(11月9日現在)

対象者数	15万4342人
1回目接種者数(接種率)	13万3122人(86.3%)
2回目接種者数(接種率)	13万551人(84.6%)

※国のシステムを通して、集団接種・個別接種などの接種者数を集計した数値です。対象者数は12歳以上の人口

## 新型コロナウイルスワクチンの3回目接種について

新型コロナウイルスワクチンの3回目接種は、国が公費負担で行い、2回目の接種を受けたすべての方が対象となることを想定して準備するとの方針が示されています。現時点では、接種の時期は2回目の接種からおおむね8カ月以上あとしてしています。

市では、3回目接種が円滑に行えるよう、国の動向を注視し、接種券の発送時期などを決定します。時期が決まりしだい、広報うらやすや市ホー

ムページでお知らせします。

なお、医療従事者で優先接種を受けた市内在住の方は、12月から勤務先の医療機関などで3回目接種が受けられるよう、順次、接種券を発送する予定です。予約方法などについては、接種券に同封の「新型コロナワクチン接種のお知らせ」をご覧ください。

新型コロナウイルスワクチンコールセンターの  
電話番号が変わります

11月18日(木)から、新型コロナウイルスワクチンコールセンターの電話番号が☎0120・151・670に変わります。おかけ間違いのないようお願いいたします。

問

新型コロナウイルスワクチンコールセンター

11月17日(水)まで…☎707・2936

11月18日(木)から…☎0120・151・670

ID 1031572

## 発熱などの症状がある場合の 医療機関のかかり方

医療機関を受診する前に  
まずは電話で相談を

現在、新型コロナウイルスの新規感染者は減少していますが、引き続き、感染拡大を防止する必要があります。発熱などの症状で医療機関を受診する際は、かかりつけの医療機関か、近くの医療機関に電話で相談してください。

医療機関によっては、発熱診療を行っていない場合や、通常の診療と発熱患者の診療時間を分けている場合もありますので、必ず事前に電話で受診方法などを確認してください。

問

健康増進課 ☎381・9001

ID 1028466

# 浦安市の創業者支援事業

市では、浦安商工会議所と協力し、市内での創業や創業間もない事業者の自立を支援するため、「チャレンジショップ」や「インキュベーション施設」の提供や、「創業支援セミナー」を開催するなど、さまざまな取り組みを行っています。

### チャレンジショップ

**【支援内容】** ●店舗スペースと設備の提供 ●専門家による経営相談  
●浦安商工会議所経営指導員による経営全般の相談  
●各種情報提供

**【提供施設】** 入船1-2-1新浦安駅前プラザ(マーレ) 1階

**【区画数】** 1区画(219.05㎡)

**【業種】** 施設内を店舗として使用する業種全般  
※店舗として以外の使用はできません

**【利用期間】** 令和4年4月1日～5年2月28日

**【募集期間】** 12月28日(木)まで **【募集店舗数】** 原則1店舗  
※募集要項など、詳しくは、市ホームページをご覧ください

**【問】** 商工観光課 ☎712・6295

### インキュベーション施設

**【支援内容】** ●事務スペースの提供 ●専門家による経営相談  
●浦安商工会議所経営指導員による経営全般の相談  
●各種情報提供

**【募集施設】** 当代島一丁目6番21号2階

▶インキュベート室：2室

▶プレインキュベート室(インキュベート室を4区分にブース分けをしたもの)：2室

**【利用期間】** ●インキュベート室：令和4年3月1日～5年2月28日

●プレインキュベート室：令和4年3月1日～8月31日

**【募集期間】** 令和4年1月6日(木)まで  
※募集要項など、詳しくは、市ホームページをご覧ください

**【問】** 浦安商工会議所 ☎351・3000

### 創業支援セミナー

**時** 令和4年1月15日～2月5日毎週土曜日午前9時30分～午後4時45分(全4回)

**所** 商工会議所

**対象** 市内在住・在勤の方、または市内で創業予定・創業して間もない方、先着15人

**内容** 税理士・中小企業診断士などによる、経営のノウハウなど

※申し込み方法など、詳しくは、市ホームページをご覧ください

**問** 浦安商工会議所 ☎351・3000

### 創業支援資金融資制度の案内

市では、創業者などに対し、協力している金融機関から事業の運転資金や設備資金の融資を受けた際の利子補給を行っています。

**融資限度額** 2000万円以内

**融資期間** 運転資金7年以内、設備資金10年以内

**融資利率** 1年以内1.8%、1～3年以内2.0%、3～7年以内2.1%、7～10年以内2.4%

※利子と同額を市が補給します。融資内容など、詳しくは、市ホームページをご覧ください

**問** 商工観光課 ☎712・6295

ID 1034078

# 情報通信

費用の記載がない事業は無料

新型コロナウイルスの感染拡大の状況により、本紙に掲載した内容は、急きょ変更・中止する場合があります。公共施設を利用する際は、マスクの着用など、各施設の利用条件を確認し、ご来場ください。

## 催し

### 映画・コンサート

#### 名作映画鑑賞会

**時・内容** 12月11日(土)=民族の祭典～OLYMPIA (PART-1)～(監督:レニ・リーフェンシュタール、1938年、ドイツ映画、110分)、12日(日)=独裁者(監督:チャールズ・チャプリン、1940年、米国映画、126分)※時間はいずれも午後2時～  
**所** 中央図書館  
**定員** 先着各50人  
**申込** 11月16日(火)午前10時から、電話で、中央図書館 ☎352・4646へ、または中央図書館ホームページ <http://library.city.urayasu.chiba.jp> から申し込み  
**問** 中央図書館 ID 1034033

#### ぽっと楽コンサート

**時** 12月6日(月)午後0時40分～1時10分  
**所** 文化会館  
**定員** 先着40人  
**内容** グノー:ファウストより「宝石の歌」など(栗林美智瑠氏(ソプラノ歌手))  
**申込** 11月29日(月)午前10時から、直接、文化会館へ、または11月29日(月)午後2時から、電話で、文化会館 ☎353・1121へ  
**問** 文化会館 (生涯学習課) ID 1034039

#### J:COM浦安音楽ホールの催し

①**サクソホン入門～楽器の誕生と活躍のフィールド～**  
**時** 令和4年1月27日(休)午後2時～4時  
**内容** Autumn Leaves、Take The A Trainなど(長嶋岳氏(サクソホン)、村越愛子氏(ピアノ))  
**費用** 1000円(音楽ホール友の会会員は500円。全席自由) ID 1034035  
②**オペラの殿堂ミラノ・スカラ座1995 年来日公演の裏側～オペラ「椿姫」メーキング～**  
**時** 2月16日(水)午後2時～4時  
**出演** 広渡勲氏(昭和音楽大学客員教授)、藤原歌劇団団員  
**費用** 1000円(全席自由) ID 1034036  
③**クアルテット・エクセルシオコンサート**  
**時** 3月26日(土)午後2時～4時  
**内容** ドビュッシー:弦楽四重奏曲ト短調Op.10など(クアルテット・エクセルシオ(弦楽四重奏団))  
**費用** 4000円 ID 1034038

#### 共通

**対象** 小学生以上の方、先着300人  
**申込** ②11月16日(火)・①26日(金)午前9時から、直接または電話で、J:COM浦安音楽ホール ☎382・3035へ、③11月27日(土)午前9時から、直接または電話で、J:COM浦安音楽ホール ☎382・3035へ、またはJ:COM浦安音

楽ホールホームページ <https://www.urayasu-concerthall.jp> から申し込み  
**問** J:COM浦安音楽ホール (生涯学習課)

#### 黒澤明名作映画上映会

**時・内容** 令和4年1月29日(土)=[わが青春に悔なし][酔いどれ天使]、30日(日)=[羅生門][天国と地獄]※時間はいずれも正午～、午後2時20分～  
**所** 文化会館  
**対象** 小学生以上の方、先着各500人(全席自由)  
**費用** ①1日鑑賞券=500円、②2日通し鑑賞券=800円(市内在住・在勤・在学の方と、さくらメイトは①300円、②500円)  
**申込** 11月27日(土)午前10時から、直接または電話で、文化会館 ☎353・1121へ  
**問** 文化会館 (生涯学習課) ID 1034040

### スポーツ

#### 総合体育館・中央武道館トレーニングルーム利用講習会(12月分)

トレーニングルームを利用するには、いずれかの講習会を受講する必要があります。  
**時** 下表のとおり  
**対象** 15歳以上(中学生を除く)の方、バルドラール浦安アリーナ=先着各6人、中央武道館=先着各5人  
**申込** 11月18日(休)午前9時から、直接または電話で、バルドラール浦安アリーナ ☎355・1110、中央武道館 ☎380・2100へ  
※定員に満たない場合は当日の参加可  
**問** バルドラール浦安アリーナ、中央武道館 (市民スポーツ課) ID 1034095

#### トレーニングルーム利用講習会の日程(12月分)

	日	月	火	水	木	金	土
総合体育館				1	2	3	4
中央武道館				①		③	
総合体育館	5	6	7	8	9	10	11
中央武道館	④	②	③	①	⑤	①	④
総合体育館	12	13	14	15	16	17	18
中央武道館	②	⑤	④	①	③	⑤	
総合体育館	19	20	21	22	23	24	25
中央武道館	③	②	①	④	③	④	⑤
総合体育館	26	27	28	29	30	31	
中央武道館	①	③	②				

①午前10時～11時 ②11時～正午 ③午後2時～3時 ④3時～4時 ⑤7時～8時

#### 秋季市民体育大会～グラウンドゴルフ～

**時** 11月25日(休)午前9時～午後0時30分  
**所** 中央公園  
**対象** 市内在住の20歳以上の方  
**競技方法** ストロークプレー(32ホール)

## 郷土博物館

☎305・4300

体験講座は、事前申し込み制(開催日の1カ月前から受け付け)で、定員になりしだい締め切り。電話での申し込みは午前8時30分～午後5時 ※毎週月曜日、11月24日(水)・26日(金)は休館

**費用** 500円

※申込不要、直接会場へ。用具の貸し出しあり。詳しくは、お問い合わせください

**問** 伊福(浦安市グラウンドゴルフ協会) ☎090・9344・0097 (市民スポーツ課) ID 1018050

#### 青空エアロ

**時** 12月13日(月)午前9時30分～10時15分 ※雨天中止

**所** 浦安公園  
**対象** 16歳以上の方、当日先着60人  
**内容** 音楽に合わせたステップなど ※マスク着用で参加

**問** 中央武道館 ☎380・2100 (市民スポーツ課) ID 1034091

#### パークスラックラインセミナー

●**スラックラインセミナー(初級)**  
**時** 12月4日(土)・12日(日)午前10時～11時

**所** 運動公園 ※雨天はバルドラール浦安アリーナ

**対象** 小学生以上の方、先着各15人  
**内容** スラックラインの乗り方  
**費用** 各1000円 ID 1034094

●**スラックラインセミナー付き利用講習会**

**時** 12月4日(土)・12日(日)午前11時30分～午後1時 ※雨天中止

**所** 運動公園  
**対象** 16歳以上の方、先着各10人  
**内容** スラックラインの張り方や乗り方の説明  
**費用** 各1500円 ID 1034093

#### 共通

**申込** 11月18日(休)午前9時から、Eメール《事業名・参加希望日・住所・氏名(ふりがな)・年齢・電話番号》で、バルドラール浦安アリーナ ☎u.taiikukan@jcom.zaq.ne.jpへ  
**問** バルドラール浦安アリーナ ☎355・1110 (市民スポーツ課)

#### 市民中・長距離記録会

**時** 令和4年1月16日(日)午前9時～午後5時(受付=7時15分～8時)

**所** ブリオベッカ浦安競技場  
**対象** 市内在住・在勤・在学の方 ※体調管理チェックシート(小・中学生、高校生は体調管理チェックシート兼大会出場承諾書)の提出が必要。1人1種目(リレーを除く)

**内容** 小学校1・2年生=800m、小学校3・4年生=1000m、小学校5・6年生=1500m、親子駅伝=4000mスウェーデンリレー、中学生=800m・1500m・3000m・4000mスウェーデンリレー、高校生以上=800m・1500m・3000m・5000m・4000mスウェーデンリレー  
※親子駅伝は1チーム4人(大人が最低1人入ること)。2家族合同チームも可

**費用** 1種目500円(高校生以下は300円、スウェーデンリレー・親子駅伝は1チーム1000円)

**申込** 12月17日(金)までに、浦安市陸上

#### 「青べか物語」秋の朗読祭

**時** 11月23日(祝)午後2時～3時30分  
**定員** 当日先着15人 ID 1016296

#### 貝がらに絵をかこう

**時** 11月28日(日)午後1時30分～3時30分

**対象** 小学生以上  
**内容** アクリル絵の具を使って、貝がらに絵をかこう

**費用** 200円  
※申込不要、直接会場へ。材料がなくなりしだい終了 ID 1032229

競技協会ホームページ <https://sites.google.com/view/urayasurikyoku/> から申し込み

**問** 齋藤(浦安市陸上競技協会) ☎090・3878・1240 (市民スポーツ課) ID 1020849

### イベント

#### 緑化講習会

**時** 12月3日(金)午後1時30分～3時  
**所** 弁天ふれあいの森公園

**対象** 市内在住・在勤・在学の15歳以上(中学生を除く)の方、12人(多数は抽選)  
**内容** 自然素材を使ったクリスマスリース作り

**費用** 1500円(材料費)  
**申込** 11月24日(水)(必着)までに、往復ハガキまたはEメール《講座名・住所・氏名(ふりがな)・電話番号、ハガキの返信=自分のあて名》で、〒279-8501浦安市役所みどり公園課、

☎kouen@city.urayasu.lg.jpへ  
**問** みどり公園課 ☎712・6728 ID 1034120

#### 演劇ワークショップ初級者編

**時・内容** 令和4年1月23日(日)午前10時～午後5時=ワークショップ、午後3時～4時30分=成果発表会

**所** 市民プラザ  
**対象** 演劇の経験がない小学校4年生以上の方、先着20人  
**講師** 山中まこ氏(劇団春夏秋冬主宰)

**費用** 1500円  
**申込** 11月20日(土)午前10時から、直接または電話で、市民プラザ ☎350・3101へ、または市民プラザホームページ内お問い合わせフォーム <https://www.urayasu-zaidan.or.jp/wave101/index.html> から申し込み

**問** 市民プラザ (生涯学習課) ID 1034041

## こち浦放送中!

市では、ケーブルテレビ局「ジェイコム」の地上波デジタル放送(11チャンネル)で、行政情報番組「こち浦安情報局(こち浦)」を放送しています。

▶**放送日時**  
月～金曜日午後8時～、土・日曜日正午～、午後8時～(各30分)

▶**主な内容**  
11月19日(金)まで  
○創業者を支援します  
20日(土)～26日(金)  
○猫実まちづくり整備事業  
27日(土)～12月3日(金)  
○障がい者就労支援

※放送は、予告なく変更になる場合があります。番組は、YouTubeでも視聴できます

**問** 広聴広報課 ☎712・6056 ID 1013374

よしもとお笑いライブ  
笑いで福来たる！ in浦安2022

時 令和4年1月8日(土)午後6時30分～8時  
所 文化会館  
定員 先着1000人  
出演 霜降り明星、3時のヒロインほか  
費用 4500円(前売りは4000円、さくらメイトは3600円)  
※チケットは、11月16日(火)午前10時から、文化会館・市民プラザで発売。電話予約は、11月16日(火)午後2時から、文化会館 ☎353・1121、市民プラザ ☎350・3101 で受け付け  
問 文化会館 (生涯学習課) ☎1033909

ぐっさんのハッピーオンステージ

時 令和4年3月12日(土)午後2時～4時  
所 J:COM浦安音楽ホール  
対象 小学生以上の方、先着300人  
内容 トーク、モノマネ、歌など《山口智充氏(タレント)》  
費用 3500円  
申込 11月27日(土)午前9時から、直接または電話で、J:COM浦安音楽ホー

ル ☎382・3035へ、またはJ:COM浦安音楽ホールホームページ <https://www.urayasu-concerthall.jp> から申し込み  
問 J:COM浦安音楽ホール(生涯学習課) ☎1034037

TOKYO BAY浦安Illumination

時 令和4年3月27日(日)までの午後4時～午前0時  
所 新浦安駅前広場、浦安駅北側せせらぎ広場ほか15カ所  
※詳しくは、市ホームページをご覧ください  
問 (一社)浦安観光コンベンション協会 ☎350・7555 (商工観光課) ☎1031655

講座・講演

図書館利用講座～本を探そう～

時 12月3日(金)午前10時30分～11時30分  
所 中央図書館  
対象 市内在住・在勤・在学のパソコン初心者、先着4人  
内容 パソコンやタブレットを使った

資料の検索・予約方法  
申込 11月17日(水)午前10時から、電話で、中央図書館 ☎352・4646へ  
問 中央図書館 ☎1033923

応急手当講習会の再開

新型コロナウイルス感染症拡大防止のため休止していた応急手当講習会は、一般公募・普及員再講習・団体応募の受け付けを再開します。詳しくは、市ホームページをご覧ください。  
問 消防本部警防課 ☎304・0144 ☎1002083

ルピナスセミナー

時 12月17日(金)午前10時～正午  
所 中央図書館  
対象 市内在住・在勤・在学の女性、先着15人  
内容 キャリア形成に必要なコミュニケーションスキルを学ぶ《小谷恵子氏(明海大学経済学部講師)》  
申込 11月15日(月)午前9時から、直接または電話、ファクス、Eメール《講座名・氏名(ふりがな)・電話番号》で、多様性社会推進課(文化会館2階) ☎712・6803、☎353・1145、

☐ [tayousei@city.urayasu.lg.jp](mailto:tayousei@city.urayasu.lg.jp) へ  
問 多様性社会推進課 ☎1019261

シニアのためのゆっくり学ぶ英会話(追加募集)

時・内容・定員 下表のとおり  
所 国際センター(マーレ内)  
対象 市内在住・在勤・在学の50歳以上の方  
講師 グラセルダ石上氏(フィリピン出身)  
費用 1000円～(教材費は別途)  
※受講回数により変動  
申込 直接または電話で、国際センター ☎306・5181へ  
問 国際センター(地域振興課) ☎1033200

クラス	時	定員
入門	木曜 令和4年2月24日まで	4人
	月曜 令和4年2月28日まで	3人
初級	火曜 令和4年2月22日まで	5人
	水曜 令和4年3月2日まで	1人

※祝日を除く

子育て・教育  
子ども

ひとり親家庭等医療費等助成

ひとり親家庭などを対象に、県内の医療機関では受給券と健康保険証を提示することで、一定の自己負担額の支払いのみとなりました。申請がお済みで受給券が届いていない方は、お問い合わせください。詳しくは、市ホームページをご覧ください。  
問 こども課 ☎712・6424 ☎1000825

中央図書館の催し

●赤ちゃんと楽しむわらべうたの会  
時・対象 12月10日(金)午前10時15分～10時45分＝6カ月～1歳2カ月児とその保護者、11時～11時30分＝1歳3カ月～2歳児とその保護者、先着各10組  
※対象月齢は目安。詳しくは、お問い合わせ

合わせください  
内容 わらべうたと絵本の読み聞かせ ☎1034050

●ブックスタート絵本講座  
時 12月10日(金)午後1時30分～、2時15分～、3時～、3時45分～ ※時間はいずれも30分  
対象 令和3年7月生まれの子どもとその保護者、先着各12組  
内容 赤ちゃん向け絵本の選び方、わらべうたの説明 ☎1034049

共通  
申込 11月17日(水)午前10時から、電話で、中央図書館 ☎352・4646へ  
問 中央図書館

うらっこチャレンジ～泥遊び&光る泥団子～

時・対象 11月27日(土)午前10時～10時45分＝市内在住の未就学児とその保護者、当日先着5組、午後2時～2時45分＝市内在住の小学生、当日先着10人  
所 こどもの広場  
持ち物 水筒、タオル、着替えなど  
問 こどもの広場 ☎350・1010 (青少年課) ☎1034058

うら・らめ～の催し

①アートトライ～もったいないキャンドル～

時・対象 11月23日(祝・火)午前10時～正午＝小学校1～3年生、午後2時～4時＝小学校4～6年生、先着各6人  
内容 余ったキャンドルで作品作り  
費用 400円 ☎1033324

②ピカッとDoing～オリジナルスライム作り～

時 11月28日(日)午後2時～4時  
対象 小学生、先着10人  
費用 200円 ☎1031667

共通  
申込 ①11月16日(火)・②17日(水)午後1時から、直接または電話で、うら・らめ～の ☎316・5777へ  
問 うら・らめ～ (青少年課)

子育て応援メッセオンライン講演会

時 11月23日(祝・火)①午後1時～1時45分、②2時～2時45分  
対象 市内在住の小学生以下の子どもとその保護者、先着各60人

内容 オンライン(Zoom)講演会「生きる力の根っこを育む」①遊びを脳科学する、②「自己肯定感」と「生きる力」《天野秀昭氏(一社)プレイワーク協会理事)》  
申込 子育て応援メッセホームページ <https://www.kosodatemesse.net> から申し込み  
問 こどもの広場 ☎350・1010 (青少年課) ☎1033327

ゲンキッズ体操

時 12月11日(土)午後1時15分～2時15分  
所 中央武道館  
対象 知的障がい・発達障がいのある小学生、先着10人 ※保護者の付き添いが必要  
内容 楽しく体を動かす  
費用 300円  
申込 11月18日(休)午前9時から、電話またはEメール(事業名・住所・氏名・学年・電話番号)で、中央武道館 ☎380・2100、☐ [budoukanko-su@jcom.zaq.ne.jp](mailto:budoukanko-su@jcom.zaq.ne.jp) へ  
問 中央武道館(市民スポーツ課) ☎1034092

児童育成クラブ 令和4年4月入会申請

保護者が就労などにより昼間家庭にいない小学生を対象に、放課後などの時間帯において、「家庭に代わる生活の場」を提供しています。

対象児童

市内在住の小学生

入会要件

次のいずれかの要件を満たすこと

- 保護者の就労、就学、親族の介護などが月に15日以上、かつ1日4時間以上で、帰宅がおおむね午後3時以降になること
- 保護者が、出産、疾病、障がいなどにより、対象児童を家庭で養育することが困難であること

入会申請書などの配布

市ホームページからダウンロード、または青少年課(市役所2階)・各児童育成クラブで配布  
※令和4年1月7日(金)までは、各駅前行政サービスセンターでも配布

申請の受け付け期間

12月1日(水)～令和4年1月7日(金)(消印有効)  
※土曜日、12月29日(水)～令和4年1月3日(月)を除く

転入・転居・入院などの理由で受け付け期間に間に合わない場合は、青少年課へご連絡ください

申請方法

入会申請書と児童を家庭で養育することが困難であることを証明する書類(保護者全員分の就労証明書、診断書など)を、直接または郵送(特定記録または簡易書留)で、〒279-8501浦安市役所青少年課(市役所2階)へ。

なお、現在児童育成クラブに入会している方は、12月1日(水)～25日(土)まで、入会されているクラブへ提出できます。



### 健康・福祉

#### 福祉

##### シニアいきいきサロン 「元気に歩こう！まち歩き三社巡り」

時 11月26日(金)午前9時～正午  
※午前9時に当代島公民館に集合。雨天中止

対象 市内在住のおおむね60歳以上の方、先着30人

内容 市内の神社を巡る約5kmのまち歩き

申込 11月15日(月)午前9時から、電話またはファクス、Eメール(住所・氏名・年齢・電話番号)で、宇貞(シニアいきいきサロン) ☎090・5199・9371、☎350・3417、✉kiyoshige2014@outlook.jpへ

※受け付けは午前9時～午後6時  
問 宇貞 (高齢者福祉課) ID 1031266

##### 障がいのある子と母・父の写真展

時 12月5日(日)午前10時～午後4時

所 東野パティオ

内容 葛谷舞子氏(フォトグラファー)による写真展、障がいのある子

とその家族の撮影会(先着20組、1組3000円)

申込 12月4日(土)までに、電話またはEメール(氏名・電話番号・参加人数)で、浦安手をつなぐ親の会 ☎080・2068・4902、✉urayasuoayanokai@yahoo.co.jpへ

※写真展は申込不要  
問 浦安手をつなぐ親の会 (障がい事業課) ID 1034073

##### レクリエーション付き出前相談

時 11月28日(日)午後2時～4時(開場=午後1時45分)

所 東野パティオ

対象 市内在住の方、当日先着20人程度

内容 講演「歌謡曲でふりかえる昭和」(田地野和哉氏)、Mitteの職員によるひきこもり・発達障がいの相談会

問 発達障がい者等地域活動支援センター(Mitte) ☎390・7700 (障がい事業課) ID 1034072

#### 保健ガイド

##### ウエルカム! ベイビークラス

時 12月7日(火)・14日(火)午前10時～正午(全2回) ※1回のみ参加も可

所 健康センター

対象 初めて出産を迎える妊娠6～9カ月の方、先着12人 ※妊婦のみ

ID 1034060

**No.453 歯周病は早期発見、早期治療そして予防**

歯周病は、ほとんど自覚症状がありません。知らないうちに 歯が揺れてくる…。ようやく気付いて歯医者さんに行っても、「もう抜くしかない」という経験のある方も少なくないと思います。

症状があるとしても、歯茎からの出血や浮いた感じぐらいです。一度歯茎が腫れた後で治ってしまった歯があれば、それは要注意です。進行すると、薬の入ったうがい薬や歯磨き粉では症状が止まりません。しかし、歯周病は治せる病気でもあり、発見が早ければ早いほど治しやすく、予後も良いものです。

歯科医院で自身の進行レベルを知り、しっかりと予防していきましょう。(浦安市歯科医師会)



内容 市の制度、妊娠・出産、沐浴、産後の生活についてなど

申込 11月17日(水)午前9時から、電話で、母子保健課 ☎381・9058へ

問 母子保健課 ID 1031679

##### お口の健康はからだの健康 「口福ひろば」

時 11月24日(水)午後2時30分～4時(受付=午後2時～)

※身長・体重・血圧測定・嚙下テスト

を希望する方は、午後2時20分までにおいでください

所 健康センター

対象 市内在住のおおむね60歳以上の方、先着20人

内容 講義、表情筋を鍛える体操、唾液腺マッサージ、健康・栄養相談など

※初めて参加する方に舌ブラシを贈呈

申込 電話で、高齢者包括支援課 ☎712・6389へ

問 高齢者包括支援課 ID 1033994



### 募集

#### 職員

##### 市立幼稚園・認定こども園 会計年度任用職員

●保育教諭  
勤務日時 月～金曜日午前8時30分～

午後4時30分(祝日、休園日を除く。長期休業中は勤務あり) ※勤務日は応相談

対象 幼稚園教諭の免許状および保育士の資格をお持ちの方

勤務内容 保育の運営補助

時間給 1173円 ID 1017384

●幼稚園教諭  
勤務日時 月～金曜日午前8時30分～午後4時30分(祝日、休園日を除く)

対象 幼稚園教諭の免許状をお持ちの方  
勤務内容 担任業務

時間給 1551円 ID 1017383

勤務場所 市立幼稚園・認定こども園

申込 履歴書と所有する免許状・資格証の写しを、直接または郵送で、〒279-8501浦安市役所保育幼稚園課(市役所2階)へ

※年度ごとの登録のため、以前登録した方も申し込みが必要。期末手当あり。交通費は別途支給。後日面接あり。災害補償あり。社会保険・雇用保険加入。業務内容など、詳しくは、お問い合わせください

問 保育幼稚園課 ☎712・6442

##### 市立小・中学校講師

勤務日時 令和4年3月31日までの月～金曜日午前8時～午後4時30分

勤務場所 市立小・中学校

対象 小学校または中学校教諭の免許状をお持ちの方、5人

勤務内容 児童生徒の学習指導、学級担任、教科担任など

月給 24万524円～(職歴により変動)

申込 電話で、学務課 ☎712・6746へ、その後、履歴書と教員免許状の写し(免許状取得見込み証明書も可)を、直接または郵送で、〒279-8501浦安市役所学務課(市役所7階)へ

※災害補償あり。社会保険・雇用保険加入

問 学務課 ID 1027551

##### いちよう学級教育相談員 (会計年度任用職員)

勤務日時 12月1日からの月～金曜日午前10時～午後5時

勤務場所 いちよう学級入船

対象 公認心理師または臨床心理士の資格をお持ちの方、または学校心理士、教育カウンセラー、産業カウンセラーなどの心理関係の資格をお持ちで小・中学校の教員経験がある方、1人

勤務内容 児童生徒とその保護者のカウンセリングなど

時間給 1704円(交通費は別途支給)

申込 11月26日(金)(消印有効)までに、申込書《教育研究センター(富岡小学校内)で配布、または市ホームページからダウンロード。本人が自筆で作成》、所有するすべての免許状の写し(免許状取得見込み証明書も可)、返信用封筒(94円切手を貼り自分のあて名を記入)を、直接または郵送で、〒279-0021富岡1-1-1教育研究センターへ

※後日面接あり。災害補償あり。社会保険・雇用保険加入

問 教育研究センター ☎381・7961 (指導課) ID 1033104

## 地籍予備調査の境界復元案

### に対する意向確認の終了について

市では、日の出2丁目(戸建)、富岡1・4丁目、入船4丁目において、地籍予備調査を実施し、市から提案する境界復元案に対しての意向確認を進めています。

同地区は、12月20日(月)までに土地所有者の意向確認を終了し、調査を完了します。

意向確認ができなかった方については、同意が得られなかったという判断をしますので、ご了承ください。

問 地籍調査課 ☎712・6584 ID 1030632

## 伝言板

掲載希望の方は、発行日の1カ月前(1カ月前が市役所の閉庁日のときは、直前の閉庁日)までに、広報うらやす「伝言板」掲載申込書《広聴広報課(市役所3階)で配布、または市ホームページからダウンロード》を、直接またはファクスで、広聴広報課 ☎353・2453へ ※ファクスでの申し込みは、要電話連絡  
申込者は市内在住の方に限ります。同一団体の掲載は、6カ月以上の間隔をあけてください。 ※活動場所などについて、詳しくは、各お問い合わせ先へ

#### ▶掲載できないもの

- ①政治・宗教に関するもの
- ②営利・売名行為を目的とするもの
- ③市の施設を利用しないもの
- ④同窓会など会員相互の連絡
- ⑤特定の団体・個人を支援または中傷するもの
- ⑥市外の学校などの行事
- ⑦営利を目的とする団体・個人の催し物など

#### 会員募集

##### ●武道

沖縄の武器術を楽しく稽古。体験大募集。武道未経験者歓迎。

時 毎週水曜日午後7時～9時

所 当代島公民館ほか

費用 月4000円、入会金5000円

問 横山 ☎080・9381・7089(琉球武道研究会)

##### ●太極拳

体調を整え免疫力を高めましょう。女性講師。初心者募集中。

時 月4回水曜日午後2時～4時

所 まちづくり活動プラザ

費用 月2000円

問 安達 ☎090・3698・3776(太極拳サークル「紅扇会」)

#### 催し物

##### ●若い芽うらやす秋のコンサート

浦安の音楽家、音楽を志す学生によるコンサートです。

時 11月28日(日)午後1時30分～4時30分

所 文化会館

問 廣畑 ☎090・9831・8790(若い芽うらやす)

##### ●第15回定期演奏会ワンステージメンバー募集

来年7月の演奏会で男声合唱の名

曲と一緒に歌いませんか。

時 11月27日～令和4年6月の土曜日=練習(全8回)、7月3日(日)=演奏会

所 市内公民館ほか

費用 5000円(楽譜代を含む)

問 野宮 ☎090・3478・5337(浦安男声合唱団)

##### ●アスペクトリコーダーアンサンブル30周年定期演奏会

入場には整理券が必要です。事前にお申し込みください。

時 12月5日(日)午後2時～4時(開場=1時30分～)

所 J:COM浦安音楽ホール

問 江口 ☎090・3332・5784(アスペクトリコーダーアンサンブル)

# お知らせ

## 情報

### ご意見をお寄せください

市では、「第11次浦安市交通安全計画(素案)」について、皆さんの意見を募集します。

この案の全文は、市ホームページ、情報公開室(市役所10階)、各駅前行政サービスセンター、中央図書館・各分館、市民安全課(市役所3階)でご覧になれます。

### ●意見の提出方法

12月15日(水)(消印有効)までに、次のいずれかの方法でお寄せください。いただいたご意見は、市の考えなどと一緒に、市ホームページなどでお知らせします。

○直接 書面にまとめたものを、市民安全課へ

○郵送 ハガキまたは市長への手紙、封書で、〒279-8501浦安市役所市民安全課へ

○ファクス・Eメール 題名を「第11次浦安市交通安全計画(素案)」とし、☎351・8600、✉shiminanzen@city.urayasu.lg.jpへ

※意見には必ず、氏名と住所(団体の場合は、団体の所在地・名称・代表者の氏名)を記入してください

問 市民安全課 ☎712・6590 ID 1033860

### 長期間貸し出し利用のない図書館利用券の停止

令和4年2月以降、本・雑誌・視聴覚資料などの貸し出しが5年以上ない方の利用券は使用できなくなります。再度利用する際は、本人確認書類を持って、直接、中央図書館または各分館で手続きを行ってください。

※学習室・サイレントルーム、調査閲覧席の利用など、資料の貸し出しを伴わないものは、利用実績に含まれません

問 中央図書館 ☎352・4646 ID 1033892

### 明るい選挙推進強調月間～親しき仲にもルールあり～

11月は「明るい選挙推進強調月間」です。政治家や後援団体が選挙区内の人に

お金や物を贈ることは、法律で禁止されており、違反すると罰せられます。また、有権者から求めることも禁止されています。

### ●寄付の「3ない運動」

- 政治家は有権者に寄付を贈らない
- 有権者は政治家に寄付を求めない
- 政治家から有権者への寄付は受け取らない

問 選挙管理委員会 ☎712・6672 ID 1030465

### パスポート申請窓口の移転

11月21日(日)から、パスポートの申請窓口は旧市民活動センター(市役所1階)に移転します。

問 市民課 ☎712・6265 ID 1014433

### 駅前行政サービスセンターの開所時間の変更

令和4年4月1日(金)から、浦安・新浦安・舞浜の各駅前行政サービスセンターの開所時間を、午前8時30分～午後5時に変更します。

浦安・舞浜駅前行政サービスセンターの図書貸し出しも、午前8時30分～午後5時に変更します。

問 市民課 ☎712・6265 ID 1033940

## 職業

### 役立つ! 全年齢向け再就職支援セミナー&個別相談

時・内容 12月14日(火)①午前10時～正午=再就職支援セミナー、②午後1時30分～4時=生活・就労に関する個別相談(1人30分)

所 習志野市保健会館(習志野市鷺沼)

対象 ①就職活動中の方、先着15人、②セミナーの参加者、先着4人

申込 11月15日(月)午前8時30分から、電話で、習志野市役所産業振興課 ☎047・451・7755(土・日曜日、祝日を除く)へ

※雇用保険受給中の就職活動実績になります(生活に関する相談を除く)

問 習志野市役所産業振興課(商工観光課) ID 1034089

### 創業スクール

時 令和4年1月15日～2月5日毎週土曜日午前10時～午後4時(全4回)

所 松戸商工会議所(松戸市松戸)

対象 創業予定の方、または創業して

間もない方、20人(多数は抽選)

内容 創業計画の作成など

申込 11月22日(月)～12月24日(金)に、千葉県信用保証協会ホームページ <https://www.chiba-cgc.or.jp/seminar/> から申し込み

問 千葉県信用保証協会成長サポート部 ☎043・311・5001(商工観光課) ID 1024711

### ハロートレーニング

ハロートレーニングとは、仕事に就くために必要なスキルや知識などを習

得することができる公的制度です。求職者などのキャリアアップや、希望する就職を実現するためのツールとして活用できます。

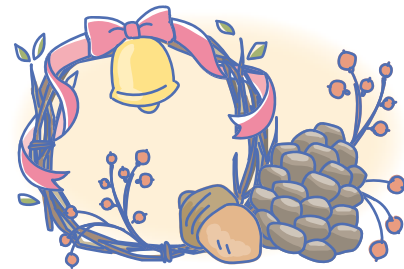
なお、ハロートレーニングには、雇用保険を受給している方が対象の「公共職業訓練」と、雇用保険を受給できない方が対象の「求職者支援訓練」があります。

詳しくは、お問い合わせください。問 ハローワーク市川 ☎047・370・8609(商工観光課) ID 1031345

## 生活

### 環境

### 自然素材でリース作り



時 12月19日(日)午前10時～11時30分

所 三番瀬環境観察館

対象 市内在住の方(未就学児は保護者の付き添いが必要)、先着10人

費用 200円

申込 11月30日(火)午前9時から、三番瀬環境観察館ホームページ <https://www.ces-net.jp/sanbanze/> から申し込み

問 三番瀬環境観察館 ☎711・1601(環境保全課) ID 1034004

### 三番瀬ミーティング

県では、三番瀬の再生について、皆さんの意見を募集します。いただいたご意見などは、県の回答と一緒に、ホームページなどでお知らせします。

●意見書の提出 11月22日(月)～12月6日(月)に、意見書

(三番瀬環境観察館などで配付、または県ホームページ <https://www.pref.chiba.lg.jp/kansei/sanbanze/meeting/meeting.html> からダウンロード)を、郵送またはEメールで、〒260-8667千葉市中央区市場町1-1千葉県環境政策課、✉e-seisaku@mz.pref.chiba.lg.jpへ

問 千葉県環境政策課 ☎043・223・4705(環境保全課) ID 1034030

## 安全・安心

### 火の用心～路上禁煙運動にご協力を～

空気が乾燥し火災が発生しやすい11月15日～翌年4月15日の火災予防期間に合わせて、「路上禁煙運動」を行います。

この運動は、時代とともにたばこだけでなく、広く「火の用心」を呼びかける運動として継承されている、伝統ある市民運動です。

問 地域振興課 ☎712・6246 ID 1012065

## くらし

### 雑紙を分別しましょう

お菓子の箱やメモ用紙、学校のプリントなどはリサイクルできます。雑紙を分別して資源物として出し、ごみを減量・再資源化しましょう。

問 ごみゼロ課 ☎712・6485 ID 1026976

# 浦安市 総合防災訓練

災害発生時における行政や防災機関の連携向上・公助機能の強化に加え、市民の皆さんによる自助・共助体制の強化を図るため、総合防災訓練を実施します。訓練の様子は、後日、YouTube「浦安市【公式】」チャンネルで公開します。

時 11月21日(日)午前10時～正午 ※荒天中止

### ▶実働訓練(富岡中学校)

- シェイクアウト訓練 ●情報収集・伝達訓練
- 倒壊家屋からの救出訓練 ●物資輸送訓練
- 道路啓開・がれき撤去訓練 ●ライフライン復旧訓練
- 救助犬による捜索・救出訓練 ●応急救護訓練
- 住民による初期消火訓練 ●校舎からの救出訓練

### ▶避難所運営訓練(富岡小学校)

会場近隣の自治会自主防災組織などによる避難所開設・運営の訓練

### ▶体験・展示コーナー(富岡中学校)

訓練協力機関などによる防災に関する展示や体験

問 危機管理課 ☎712・6899

ID 1034068

## ピーナスプラザ

☎382-8787 ☎382-8412(申込専用) 開館=火～日曜日午前9時～午後5時(入館は4時まで) ※祝日は休み

申し込み方法など、詳しくは、市ホームページをご覧ください。

### ●Aサンドブラスト、Bエナメル絵付け、Cガラスのかけらでアート、Dアクセサリー作り

時 12月4日(土)午後1時～3時 ID A1028537、B1028565、C1028585、D1028561

### ●おもちゃの病院

時 12月11日(土)午後1時～3時 ※部品代がかかる場合あり ID 1028508

### ●紙すきではがき作り

時 12月19日(日)午前10時～正午 ID 1031785

### ●布ぞうり作り

時 12月21日(火)午前10時～正午 ID 1031720

### ●リサイクル自転車の抽選販売

時 11月20日(土)～12月3日(金)(抽選は12月4日(土)) ID 1027645

## 11月の納税

国民健康保険税 ..... 第5期 納期限 11月30日(火)

納税は、口座振替が便利です。市県民税(普通徴収分)、固定資産税、軽自動車税、国民健康保険税の口座振替の手続きには、次の3つの方法があります。

- ①通帳と届け出印を持って、直接、金融機関窓口へ
- ②本人確認ができるものをご自身のキャッシュカードを持って、担当

課窓口へ ③担当課に連絡(口座振替依頼用ハガキを送付します)

また、スマートフォン決済アプリを利用して納付することもできます。※納期限を過ぎると延滞金が生じる場合があります

問 国保年金課 ☎712・6280 ID 1007944

第24回

## 浦安市民まつり

同日開催植木まつり

※苗木の無償配布は、当日の受け付けは行いません

時 11月20日(土)午前10時～午後3時

※荒天中止、順延なし

所 浦安公園、市役所通り、文化会館

新型コロナウイルス感染症対策のため、会場内で飲食物の提供は行いません。また、予告なく中止・一部内容を変更する場合があります。来場の際は、感染症対策にご協力ください

浦安公園特設ステージ タイムスケジュール

時間	内容
午前10時～10時45分	開会式・いるか合唱団による合唱・うらやす体操
午前10時45分～正午	児童を対象とした花苗の無償配布*・はなかつぱキャラクターショー*
正午～午後1時	車いすラグビー日本代表池崎大輔選手トークショー*
午後1時～2時	自転車ルール応援チャラバン*
午後2時～3時	はなかつぱキャラクターショー*

※入場者の募集は終了しました

浦安公園

## 物販コーナー

時 午前10時～午後3時

バス一日乗車券、植木用品、手作りアクセサリや市内スポーツチームの応援グッズなどを販売します。詳しくは、市ホームページをご覧ください

## 第2回 浦安ゆるキャラ総選挙ブース

令和4年4月からの市公式ゆるキャラを、候補キャラクター6体の中から選んで投票してください。前回グランプリの「あっさり君」も出展します。詳しくは、市ホームページをご覧ください。

時 午前10時～午後3時

問 地域振興課 ☎712・6246

ID 1034240

## 交通規制を実施します

11月20日(土)午前8時～午後5時は、浦安公園と文化会館の間の道路(市役所通り)が車両通行止めとなります。また、東京ベイシティバス系統6・26の「市役所前」停留所をおさんぽバス「文化会館」バス停の位置に移動します。

※徒歩・自転車または公共交通機関を利用してください



## 車いすバスケットボール体験

時 午前10時～午後3時 所 文化会館

内容 車いすバスケットボール体験、ピンバッジのプレゼント(数量限定)、オリンピック聖火リレートーチ、パネルの展示など

問 地域振興課 ☎712・7690

## 特設ステージのライブ映像を配信

ステージイベントのほか、市民の皆さんから募集したパフォーマンスやエールなどの動画や写真を、自宅からも楽しむことができます。第24回市民まつりホームページ <http://www.urayasusiminmatsuri.jp> (右記二次元コード) をご覧ください。

※一部著作権などの関係で配信できないプログラムがあります



問 浦安市民まつり実行委員会事務局 (商工観光課内) ☎712・6297

ID 1033878

## One more ECO

みんなであいっしょに

## 自然の電気キャンペーン

「みんなであいっしょに自然の電気」は、太陽光などの再生可能エネルギー由来の電気を共同購入することにより、電気をお得に利用することができる事業です。より多くの方が参加するほど電気代がお得になります。ゼロカーボンシティ実現のために、環境にやさしい電気に切り替えませんか。

## 対象

家庭、商店、従量電灯BまたはCの事業所

## 申し込み

1 令和4年1月31日(月)までに、「みんなであいっしょに自然の電気」キャンペーン特設ホームページ <https://group-buy.metro.tokyo.lg.jp/> から参加登録を行ってください

2 キャンペーン事務局より提示された見積もりを確認してください

3 契約の切り替えを希望する方は、令和4年2月15日(火)までに契約手続きを行ってください  
※参加登録をしても、見積もりを確認後に切り替えを希望しない場合は、契約手続きを行う必要はありません

問 ▶「みんなであいっしょに自然の電気」事務局 ☎0120・267・100  
☎0570・058・100 (携帯電話の方) ※月～金曜日午前10時～午後6時  
▶環境保全課 ☎352・6482

ID 1031152

## 11月はちば国保月間

国民健康保険税(以下「保険税」)は、国民健康保険に加入している方が病気やけがをしたときの医療費などに充てられる重要な財源です。保険税の納め忘れのないよう、必ず納期限までに納付をお願いします。

保険税の納付は、銀行や郵便局などからの口座振替が便利です。また、スマートフォン決済アプリでも納付できます。

## ▶ 保険税の滞納、納め忘れがあると

未納の保険税に対して延滞金が増加されたり、予告なく財産の差し押さえなどの滞納処分を受ける場合があります。また、滞納が続いた場合、保険証を返還していただき、医療機関での医療費が全額負担になる場合があります。納付が困難なときは、早めに相談してください。

問 国保年金課 ☎712・6280 ID 1030378



古紙パルプは配合率70%再生紙を使用しています。



見やすく読みまちがえにくいユニバーサルデザインフォントを採用しています。



発行/浦安市  
〒279-8501  
千葉県浦安市猫美一丁目1番1号

☎047・351・1111 (代表)  
編集/企画部広聴広報課  
<https://www.city.urayasu.lg.jp>