

主な内容

こちら浦安情報局「こち浦」	8面
市営自転車駐車場定期利用の申請	9面
新型コロナウイルス感染症関連情報 ほか	10面
東京ベイ浦安シティマラソン交通規制 ほか	11面
確定申告のお知らせ	12面

発行/浦安市
 所在/〒279-8501 千葉県浦安市
 猫実一丁目1番1号
 編集/企画部広聴広報課
 ☎047-351-1111(代表)
<https://www.city.urayasu.lg.jp>

市の人口と世帯 人口=168,658人(-167) 男=82,107人(-107) 女=86,551人(-60) 世帯数=81,955世帯(-60) 令和3年12月末現在()は前月比

各記事に掲載しているIDを、市ホームページ上の「広報ページID検索」に入力すると、該当ページが出ます。これにより、記事を探す手間を省けます

給食のひみつ



1月24日~30日 全国学校給食週間特集

学校のお昼に欠かせない、栄養満点の「給食」。普段何気なく食べている給食には、献立を考えている栄養士さんの特別な思いが込められています。今回は、そんな給食のひみつを紹介します。

【問】千鳥学校給食センター ☎382・2762

献立ノート 担当: 栄養士 給食花子

11月26日(金)

- 世界3大スープのひとつといわれる ロシア料理

ボルシチ風スープ 旬の国産ビーツを使って

- たんぱく質豊富な カレイのハーブ揚げ

- 千葉県でとれた さつまいもを使ったパン

体の調子を整えるビタミンC入り



12月8日(水)「事八日」の日



- 「事八日」の日には、無病息災を願って具だくさんなみそ汁!

おこと汁 魔除けの小豆が入るのが特徴。
体の芯から温まるように

- カルシウムたっぷり

ししゃものからあげ 骨も歯も健康に!

- みんな大好き アリン 喜んでくれるかな?

12月20日(月)

- 「ん」のつく食べ物で運をつける!
にんじんや大根が入った

石狩風汁

- 病気を予防するβ-カロテンやビタミンCなど

栄養豊富なかぼちゃで力をつけよう!

- 冬至にちなんで

はちみつゆずゼリー

皆が病気に
なりませんように...



給食のはじまりって？

学校給食は、明治22年、生活が苦しい家庭の子どもに昼食を用意したことが始まりとされています。戦争による中断を経て、戦後、食糧難のため栄養が偏ってしまった子どもたちのために、栄養バランスを考えた給食が提供されるようになりました。

給食年表

昭和初期

捕鯨が推進されていたことや、高たんぱく低カロリーなことから鯨肉が人気。牛乳から脂肪分を抜いた粉ミルクを水に溶かした脱脂粉乳や、コッペパンが出されていました。



浦安では…

昭和22年

浦安小学校の5年生以上の児童を対象に、週3回、昼食時に脱脂粉乳を提供するようになりました。この「ミルク給食」が、浦安の給食のはじまりです。



▲主食は自分で準備。パンを買いに行く子や、家からお弁当を持ってくる子もいました



▲昭和35年ごろの浦安小学校の給食の様子。ミルクの配膳をしているようです

昭和42年

昭和49年浦安中学校はアルミ皿でした



学校給食センターが猫実地区(現シルバー人材センターの場所)に建設され、パンまたは米、ミルク、おかずが提供される「完全給食」がはじまりました。

市民に聞いた！当時のお気に入りメニュー

- 毎学期最後に出るフルーツポンチ (50代、堀江)
- カレーワンタンやきなこマカロニが好きだったなあ (50代、高洲)

昭和51年

埋め立てにより、人口、児童生徒数が増えたことを受け、より多くの給食を作るため、東野地区に新たな学校給食センターを建設。その後、第2調理場も開所し、最大2万食の調理が可能になりました。



▲平成元年東小学校の給食を愛した友人と体

市民に聞いた！当時のお気に入りメニュー

- 牛乳は嫌いだけどミルクは好きだった (40代、富岡)
- カレーうどんが思い入れ深い (30代、入船)

平成18年

平成31年北部小学校の様子。おていしの給食が好評です



新町地区の人口の増加や、施設の老朽化に対応するため、千鳥地区に学校給食センターを開所。現在まで、おいしい給食を届けています。

市民に聞いた！当時のお気に入りメニュー

- わかめごはんが好きでおかわりしていた (20代、美浜)
- アルファベットのマカロニが入っているスープを思い出す (20代、海楽)

昭和中～後期

ソフト麺のスパゲティやカレーライスなど洋風化。パン以外にも、主食は米、肉は鶏や豚も提供されるようになりました。また、脱脂粉乳が牛乳に切り替わりました。



平成・令和

季節を感じる行事食や、和・洋・中以外にも国際色豊かなメニューが増加。そのほか、郷土食や地産地消で作られたものなど、多様な献立になりました。



出典：農林水産省ホームページ「昭和から令和まで、年代別に見る学校給食の変遷」を基に作成

浦安で出たすてきな給食

浦安べか焼きそば給食

浦安のご当地グルメ「べか焼きそば」を給食で再現。地域活性化のために浦安商工会議所青年部と協力し、オリジナルの味に近づけるため試作を重ねました。あざりの旨みとその香りが食欲をそそります。今年も、全国学校給食週間に合わせ、1月24日(月)～28日(金)の間で市内小・中学校の給食に登場します。お楽しみに！



千産千消給食

千葉県で生産されたものを千葉県で消費する「千産千消」。揚げいわしのかば焼き、のりや大根のみそ汁、にんじんや小松菜が入ったキャベツのおかかあえなど、千葉県でよく取れる食材を使ったメニューが目白押しです。もちろん、お米も千葉県産です。



オリ・パラ給食

昨年開催された東京2020オリンピック・パラリンピックに際し、浦安市がホストタウンとなった国の料理が給食にも登場しました。こちらの献立のスープは、スロバキア料理「グラーシュ」をアレンジしたグラーシュ風トマトスープ。ほかにも、オランダ料理「エルテンスープ」やフランス料理「ポトフ」など、世界各国の料理を、食べやすくアレンジして提供しています。



献立を作っている栄養士さんに質問！

Q 献立はどうやって考えていますか？

A 栄養バランスはもちろん、「千産千消」を心がけながら、季節や世界とのつながりなどを感じる献立を作っています

給食では、皆さんが元気に大きくなれるよう、栄養バランスを中心に考えていますが、旬の食材を使った季節の料理を食べてもらうことも大事にしています。特に、日本で昔から食べられていた行事食には「長生きしてほしい」「病気になる元気に過ごしてほしい」など、食べる人への願いが込められています。私たち栄養士も、そんな気持ちを込めて献立を考えています。ほかにも、世界のいろいろな料理を食べてみるという経験から、食事の楽しさを感じてもらいたいです。

Q 献立はどれくらい前から考えますか？

A 遅くとも2か月前から考えます

献立を決めるときは、調理員と相談しながら、食材を実際に食べてみて味などを確認します。また、皆さんがどの料理をどれくらい食べているか分かるデータを確認し、実際に食べている様子を見に行くこともあります。それによって、組み合わせを変えたり新しいメニューを作ったりするなど、皆さんによりおいしく食べてもらえるよう、時間をかけて一生懸命考えています。

Q 好きなものばかり食べちゃダメですか？

A バランスよく食べることで、自分の体のもとになっていきます

小さいときに、いろいろな食材をさまざまな調理法で食べることで、味覚がより発達していきます。苦手なものもあるかもしれませんが、機会があったら一口だけチャレンジしてみてください。意外とおいしいかもしれませんよ。周りの大人の方は、子どもたちがいろいろな食事にチャレンジできるように、「温まるから一口食べてみる？」など、食事に向けて背中を押すひと言をかけてくれるとうれしいです。

これなら野菜が食べられる！と大人気の「スタミナ納豆あえ」「えのきサラダ」や、みんな大好き「揚げパン」など給食の人気メニューのレシピ、毎月の献立、食品材料一覧表は、市ホームページでご覧になれます

情報通信

費用の記載がない事業は無料

新型コロナウイルスの感染拡大の状況により、本紙に掲載した内容は、急きょ変更・中止する場合があります。公共施設を利用する際は、マスクの着用など、各施設の利用条件を確認し、ご来場ください。



講座・講演

防災講演会

時 1月29日(土)午前10時～11時30分
所 J:COM浦安音楽ホール
定員 当日先着200人
内容 講演「いざ災害が起きた時に大切な命を守るには」《河合龍也(浦安市危機管理監)》
問 危機管理課 ☎712・6899
☎ 1034561

図書館利用講座～本を探そう～

時 2月4日(金)午前10時30分～11時30分
所 中央図書館
対象 市内在住・在勤・在学のパソコン初心者、先着4人
内容 パソコンやタブレットを使った資料の検索・予約方法
申込 1月19日(水)午前10時から、電話で、中央図書館 ☎352・4646へ
問 中央図書館 ☎ 1033925

ベシニア浦安支え合い研修

時・講師 ①2月8日(火)＝仲里良子氏・板井麻衣氏(順天堂大学医療看護学部助教)、②2月24日(水)＝佐野裕子氏(順天堂大学医療看護学部准教授)
※時間はいずれも午後1時30分～3時30分
所 東野パティオ
定員 各5人(多数は抽選)
申込 ①1月28日(金)・②2月4日(金)午後5時までに、電話で、ベシニア浦安事務局(高齢者福祉課内) ☎381・9014へ ※老人クラブ会員は、所属する会から別途申し込み
問 ベシニア浦安事務局
☎ ①1034468、②1034469

緑化講習会 ～かわいい多肉植物の寄せ植え～

時 2月18日(金)午前10時～正午
所 高洲公民館(エスレ高洲内)
対象 市内在住の方、10人 ※多数は

抽選。保育あり(6カ月以上の未就学児)
講師 山崎亜矢子氏(多肉スタイリング協会理事)
費用 1500円
申込 1月24日(月)(消印有効)までに、往復ハガキまたはEメール《講座名・住所・氏名(ふりがな)・電話番号・保育ありは子どもの人数、ハガキの返信用＝自分のあて名》で、〒279-8501浦安市役所みどり公園課、☎kouen@city.urayasu.lg.jpへ
問 みどり公園課 ☎712・6728
☎ 1034534

ルピナスセミナー

時 2月24日(木)午前10時～正午
所 中央図書館
対象 市内在住・在勤・在学の女性、先着15人
内容 離婚を考え、決断する時に必要な法律の基礎知識や手続きなど《宮下真理子氏(茜空法律事務所代表弁護士)》
申込 1月17日(月)午前9時から、直接または電話、ファクス、Eメール《講座名・氏名(ふりがな)・電話番号》で、多様性社会推進課(文化会館2階) ☎712・6803、☎353・1145、☎tayousei@city.urayasu.lg.jpへ
問 多様性社会推進課 ☎ 1023462

住まいの講習会

時 2月26日(土)午後2時～3時15分
所 市民プラザ
定員 先着40人
内容 片づけのこつ、収納術の実演《小島弘章氏(㈱日本収納検定協会代表理事)》
申込 1月17日(月)午前9時から、電話またはEメール《住所・氏名(ふりがな)・電話番号》で、住宅課 ☎712・6284、☎jyutaku@city.urayasu.lg.jpへ
問 住宅課 ☎ 1034517

UIFA外国語講座説明会・見学会

令和4年度前期(4月～9月)の講座の説明会と見学会を行います。講座の内容や日程など、詳しくは、UIFA(浦安市国際交流協会)ホームページ <https://www.uifa-urayasu.jp> をご覧ください。

ピーナスプラザ

☎382-8787 ☎382-8412 (申込専用)
開館＝火～日曜日午前9時～午後5時(入館は4時まで) ※祝日、2月6日(日)は休館

申し込み方法など、詳しくは、市ホームページをご覧ください。

ピーナスショップの業務休止

ピーナスショップは、商品の棚卸しのため、1月25日(火)・26日(水)は業務を休止します。 ☎ 1000417

●新1年生応援フェア

時 2月1日(火)～20日(日)午前9時～午後5時
内容 ランドセルや学用品、学習机などの販売 ☎ 1031332

●布ぞうり作り

時 2月15日(火)午前10時～正午

☎ 1031720

●Aサンドブラスト、Bエナメル絵付け、Cガラスのかけらでアート、Dアクセサリ作り、Eおもちゃの病院

時 2月5日(土)午後1時～3時
☎ A1028537、B1028565、C1028585、D1028561、E1028508

●リサイクル自転車の抽選販売

時 1月15日(土)～28日(金)(抽選は1月29日(土)) ☎ 1027645

新春 クロスワードパズルの正解

広報うらやす1月1日号に掲載した新春クロスワードパズルの正解は「躍動の門」でした。たくさんのご応募ありがとうございました。



問 広聴広報課 ☎712・6056

1	モ	ニ	タ	リ	ン	グ			
2	ツ	リ	バ	シ			3	ル	20
4	カ	ン	コ			5	カ	ン	イ
7	ン		6	ヤ	カ	ン			ギ
7	ガ	ク		8	ド	ウ	19	キ	ヨ
9	ツ	ジ	ツ	マ			10	バ	ー
11	キ	ク	ノ	ツ	ユ				ザ

答え

ヤクドウノモン

●説明会

時 1月22日(土)午後1時30分～2時30分
所 国際センター(マーレ内)
※申込不要、直接会場へ
問 UIFA事務局 ☎381・5931
(地域振興課) ☎ 1034547

精神保健福祉ボランティア体験講座

時 1月26日(水)午後1時30分～3時
所 東野パティオ
対象 市内在住・在勤・在学の方、先着15人
講師 心のボランティア浦安・うらら
申込 電話またはファクス、Eメール(住所・氏名・年齢・電話番号)で、浦安市ボランティアセンター ☎380・8864、☎355・5277、☎vc@urayasushi-shakyo.jpへ
問 浦安市ボランティアセンター(社会福祉課) ☎ 1034562

市民×成年後見制度～市民が支えあえる地域をめざして～

時 2月26日(土)午後1時30分～4時
所 文化会館
対象 市内在住・在勤・在学の方、先着100人程度
内容 成年後見制度についての講演など《酒井伸明氏(公社成年後見センター・リーガルサポート千葉県支部司法書士)》
申込 電話またはファクス、Eメール(住所・氏名・電話番号)で、うらやす成年後見支援センター ☎355・5315、☎355・5277、☎koken@urayasushi-shakyo.jpへ
問 うらやす成年後見支援センター(社会福祉課) ☎ 1034563

映画・コンサート

名作映画鑑賞会

時・内容 2月12日(土)＝サンセット大通り(監督:ビリー・ワイルダー、1950年、米国映画、110分)、13日(日)＝アーティスト(監督:ミシェル・アザナビシウス、2011年、フランス映画、101分) ※時間はいずれも午後2時～
所 中央図書館
対象 市内在住・在勤・在学の方、先着各50人
申込 1月18日(火)午前10時から、電話で、中央図書館 ☎352・4646へ、または中央図書館ホームページ <http://library.city.urayasu.chiba.jp> から申し込み
問 中央図書館 ☎ 1034460

URAYASU ピュアクラシックコンサート

時 2月11日(祝)午後2時～4時(開場＝1時30分)
所 文化会館
対象 小学生以上の方、先着355人
出演 菊池文子氏(ピアノ)、酒井雄大氏(バリトン)、山崎琴音氏(フルート)

費用 1200円(前売りは1000円、さくらメイトは800円、学生は500円)
※チケットは、文化会館・市民プラザで販売中
問 文化会館 ☎353・1121
(生涯学習課) ☎ 1032676

Shin-Ura Meets The Jazz vol.1

時 2月27日(日)午後3時～5時(開場＝2時30分)
所 市民プラザ
定員 先着150人
内容 聴き方講座付きジャズライブ(外山安樹子トリオ)
費用 3500円(前売りは3000円)、さくらメイト3000円(前売りは2500円)、学生1500円
※未就学児は無料。ただし、座席を使用する場合は有料。チケットは、1月15日(土)午前10時から、市民プラザ・文化会館で発売。電話予約は、1月16日(日)午前10時から、市民プラザ ☎350・3101、文化会館 ☎353・1121で受け付け
問 市民プラザ(生涯学習課) ☎ 1033807

J:COM浦安音楽ホール 2022年度友の会新規会員募集

J:COM浦安音楽ホールでは、4月1日～令和5年3月31日の期間に開催する主催公演チケットの先行予約や一部公演・講座の優待価格などの特典が受けられる友の会会員を募集します。
対象 20歳以上の方、先着1300人
費用 1500円(4月1日以降に入会した方は別途入会金500円が必要)
申込 1月17日(月)午前10時から、直接、J:COM浦安音楽ホールへ、またはJ:COM浦安音楽ホールホームページ <https://www.urayasu-concerthall.jp> から申し込み
問 J:COM浦安音楽ホール ☎382・3035
(生涯学習課) ☎ 1034584

陽春特別公演2022

時 4月4日(月)午後0時30分～2時30分、4時30分～6時30分
所 文化会館
定員 先着各回1000人
出演 中村勘九郎氏・中村七之助氏・中村勘太郎氏・中村長三郎氏(歌舞伎役者)ほか
費用 S S席1万円、S席8500円(さくらメイトは8000円)、A席7000円、B席5500円、C席4000円
※チケットは、1月23日(日)(さくらメイトは1月22日(土))午前10時から、文化会館・市民プラザ、チケットぴあなどで発売。電話予約は、1月23日(日)(さくらメイトは1月22日(土))午後2時から、文化会館 ☎353・1121、市民プラザ ☎350・3101で受け付け
問 文化会館(生涯学習課) ☎ 1032541

スポーツ

青空エアロ

時 2月14日(月)午前9時30分～10時15分 ※雨天中止
所 浦安公園
対象 16歳以上の方、当日先着60人
内容 音楽に合わせたステップなど
※マスク着用で参加
問 中央武道館 ☎380・2100 (市民スポーツ課) 1034606

ミックスタブルステニス大会

時 3月5日(土)・6日(日)・12日(土)・13日(日)・19日(土)午前9時～午後7時(予備日=3月20日(日)・26日(土)・27日(日))
所 中央公園
対象 市内在住・在勤・在学の方、または浦安市テニス協会会員(エントリーは1人1種目)
内容 一般クラス=Aクラス・Bクラス・初級者クラス、90歳クラス、110歳クラス、120歳クラス、130歳クラス
※年齢は令和4年12月31日現在のペアの合計の最小
費用 1ペア2500円
申込 2月6日(日)午前11時15分～午後0時30分に、申込書(浦安市テニス協会ホームページhttp://urayasu-tennis.comからダウンロード)と費用を、直接、富岡公民館へ
※会員以外の方は、市内在住・在勤・在学であることを証明できるものが必要
問 鈴木(浦安市テニス協会) ☎090・5215・7532 (市民スポーツ課) 1034608

市民陸上競技大会

時 3月20日(日)午前9時～午後5時(受付=7時15分～8時) ※雨天中止
所 ブリオベッカ浦安競技場
対象 市内在住・在勤・在学の小学生以上の方 ※体調管理チェックシート(小・中学生、高校生は体調管理チェックシート兼大会出場承諾書)の提出が必要
費用 1種目につき500円(高校生以下

は300円) ※リレーは1チーム1000円
申込 2月18日(金)までに、浦安市陸上競技協会ホームページhttps://sites.google.com/view/urayasurikyoku/から申し込み
※実施種目など、詳しくは、浦安市陸上競技協会ホームページをご覧ください
問 齋藤(浦安市陸上競技協会) ☎090・3878・1240 (市民スポーツ課) 1034607

総合体育館スポーツコース～いきいき体操&ウォーキング～

時 2月22日(火)午後1時30分～2時45分
対象 60歳以上の方、先着20人
※市内在住・在勤・在学の方が優先
内容 ウォーキング、ストレッチ、リズム体操
費用 500円
申込 1月17日(月)午前9時から、直接または電話で、バルドラール浦安アリーナ☎355・1110へ
問 バルドラール浦安アリーナ(市民スポーツ課) 1032242

屋内水泳プール開館時間の変更

1月30日(日)は、浦安市川マスターズ水泳大会開催のため、開館時間を午後4時～8時45分に変更します。
問 バルドラール浦安アリーナ ☎304・0030 (市民スポーツ課) 1024969

総合体育館・中央武道館トレーニングルーム利用講習会(2月分)

トレーニングルームを利用するには、講習会を受講する必要があります。
対象 15歳以上(中学生を除く)の方、バルドラール浦安アリーナ=先着各6人、中央武道館=先着各5人
申込 1月18日(火)午前9時から、直接または電話で、バルドラール浦安アリーナ☎355・1110、中央武道館☎380・2100へ
※定員に満たない場合は当日の参加可。日程など、詳しくは、市ホームページをご覧ください
問 バルドラール浦安アリーナ、中央

武道館(市民スポーツ課) 1025405

イベント

子どもたちによる“平和なまち”絵画作品展示会

時 1月16日(日)～31日(月)午前8時30分～午後5時(土曜日を除く)
所 市民ホール(市役所1階)
内容 小・中学生が応募した「平和なまち」をテーマにした絵画109点の展示
問 地域振興課 ☎712・6247 1021750

市民屋形船

時 2月27日(日)午前11時30分～午後1時30分 ※浦安橋下に集合
定員 60人 ※多数は抽選。代表者は市内在住の方のみ
内容 食事や落語を楽しむ
費用 1000円(小学生以下は500円。3歳未満は1人まで無料)
申込 1月31日(月)(必着)までに、ハガキ《参加者全員の氏名(ふりがな)・代表者の住所・電話番号・3歳～小学生または3歳未満の参加者がいる場合はそれぞれの人数》で、〒279-8501浦安市役所商工観光課へ、または市ホームページから申し込み
※1グループ1通
問 商工観光課 ☎712・6297 1034545

J:COM浦安音楽ホールの催し

①こども演劇ワークショップ2021
時 2月12日(土)午後4時～4時30分
定員 先着20人
内容 小・中学生や文学座の所属俳優による「ロミオとジュリエット」の発表会 1032764
②子ども向け落語体験ワークショップ
時 2月23日(祝)午後1時30分～3時
対象 小・中学生とその保護者、先着30人
内容 落語のしぐさの体験など《柳家やなぎ氏(落語家)》

費用 2000円 1033069
共通
申込 ②1月15日(土)・①29日(土)午前9時から、直接または電話で、J:COM浦安音楽ホール☎382・3035へ
問 J:COM浦安音楽ホール(生涯学習課)

UIFA創立35周年記念事業シンポジウム

時 2月5日(土)午後2時～4時
所 明海大学
定員 先着70人
内容 市内在住外国人と「多文化共生」をテーマにしたパネルディスカッション
申込 UIFA(浦安市国際交流協会)ホームページhttps://www.uifa-urayasu.jpから申し込み
問 UIFA事務局 ☎381・5931 (地域振興課) 1034546

図書配布会

時 1月17日からの月～金曜日午前9時～午後9時、土・日曜日午前9時～午後5時(祝日を除く)
所 国際センター(マレ内)
内容 語学関連書籍の無料配布
※申込不要、直接会場へ。書籍の内容は選べません。1人1袋まで。なくなりしだい終了
問 国際センター ☎306・5181 (地域振興課) 1022668

シリコペ紙版画展&版画体験ワークショップ

時・内容 2月5日(土)・6日(日)午後2時～4時=体験ワークショップ(小学生以上の方、先着10人)、2月7日(月)～14日(月)午前10時～午後8時=シリコペ紙版画展《松田圭一郎氏(版画家)》(14日(月)は5時まで)
所 市民プラザ
費用 2000円(版画展は入場無料)
※体験ワークショップの申し込みは、1月15日(土)午前10時から、直接、市民プラザへ
問 市民プラザ ☎350・3101 (生涯学習課) 1033795

子育て・教育

子ども

図書館の催し

①赤ちゃんと楽しむわらべうたの会
時・対象 2月10日(木)午前10時15分～10時45分=6カ月～1歳2カ月児とその保護者、11時～11時30分=1歳3カ月～2歳児とその保護者、先着各10組
※対象月齢は目安。詳しくは、お問い合わせください
所 中央図書館
内容 わらべうたと絵本の読み聞かせ 1034541
②ブックスタート絵本講座
時 2月10日(木)午後1時30分～、2時15分～、3時～、3時45分～ ※時間はいずれも30分
所 中央図書館
対象 令和3年9月生まれの子どもとその保護者、先着各12組
内容 赤ちゃん向け絵本の選び方、わらべうたの説明 1034542
③としょかんのちいさなおたのしみ会
時・所 2月3日(木)=堀江分館・当代島分館・高洲分館、2月17日(木)=猫実分館・富岡分館・美浜分館・日の出分館
※時間はいずれも午後3時30分～4時
対象 2歳以上の子どもとその保護

者、当日先着各15人
内容 絵本の読み聞かせ、わらべうたなど 1034548
共通

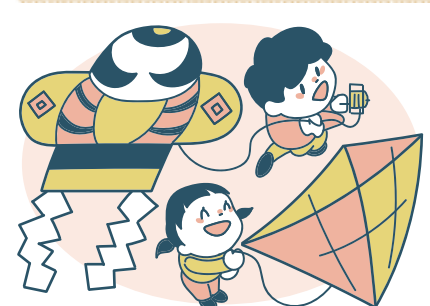
申込 ①②1月19日(火)午前10時から、電話で、中央図書館☎352・4646へ
問 中央図書館

子どもたこあげ大会

時 2月11日(祝)午前10時～11時30分
※雨天中止
所 総合公園
持ち物 マスク、たこ
※申込不要、直接会場へ。当日先着200人の子どもに参加賞あり
問 浦安市子どもたこあげ大会実行委員会事務局(青少年課内) ☎712・6450 1034601

モルックチャンピオンシップ

時 2月19日(土)正午～午後4時
所 バルドラール浦安アリーナ
対象 ①市内在住の小・中学生とその保護者のチーム(子ども3人以上を



め5人以上)、14チーム、②市内在住の小・中学生、10人 ※多数は抽選
内容 木の棒でピンを倒すフィンランド発祥のスポーツ「モルック」の大会
申込 1月31日(月)までに、青少年相談員連絡協議会ホームページhttps://urayasu-soudanin.jimdosite.comから申し込み
問 青少年相談員連絡協議会事務局(青少年課内) ☎712・6450 1034436

子連れヨガ

時 2月8日(火)午前10時～正午
所 うら・らめ～る
対象 子育て中の母親、先着15人
内容 子連れ可のヨガ教室
費用 1000円
申込 1月21日(金)午後1時から、直接または電話で、うら・らめ～る☎316・5777へ
問 うら・らめ～る(青少年課) 1034570

こどもの広場の催し

●親子チャレンジ～節分の豆入れをつくろう～
時・対象 1月23日(日)午前11時～11時45分=市内在住の未就学児とその保護者、午後2時～2時45分=市内在住の小中学生とその保護者、先着各5組 1034596
●うらっこバスツアー
時 1月28日(金)午前10時～午後1時10

分 ※午前10時に当代島公民館、15分後に堀江公民館を出発
対象 市内在住の小学生以下の子どもとその保護者、先着各便5組 1034597
共通
申込 電話で、こどもの広場☎350・1010へ、またはこどもの広場ホームページhttps://kodomonohiroba.comから申し込み
※ホームページ申し込み優先
問 こどもの広場(青少年課)

青少年館の催し

●開館20周年記念～炎のクライミングチャレンジ～
時 1月30日(日)午前10時～正午、午後1時30分～3時30分
対象 市内在住・在勤・在学の小学生～22歳、当日先着各50人程度
内容 ボルダリングのロングコース 1034571
●こどもの体力向上講座
時 2月13日(日)午前10時～11時
対象 小学校1・2年生、先着10人
内容 遊びを通じた脳と体のトレーニング
申込 1月17日(月)午前9時から、直接または電話で、青少年館☎700・6203へ 1034572
共通
問 青少年館 ☎700・6203(青少年課)



健康・福祉

福祉

介護予防講演会

時 1月27日(休)午後1時30分～3時
所 日の出公民館
定員 先着50人
内容 フレイル予防などの講演《五味雅大氏(了徳寺大学講師)》
申込 電話で、高齢者包括支援課 ☎712・6389へ
問 高齢者包括支援課 ID 1034772

健康・元気・支え合いフェア

時 1月27日(休)～29日(出)午前10時～午後4時
所 ニューコースト新浦安
内容 健康づくりについてのパネル展示、ユニバーサルスポーツの体験など
 ※申込不要、直接会場へ。体験の内容など、詳しくは、市ホームページをご覧ください
問 高齢者包括支援課 ☎381・9028 ID 1034598

レクリエーション付き出前相談

時 1月23日(日)午後1時30分～3時30分(開場=1時15分)
所 東野パティオ
対象 市内在住の方、当日先着20人程度
内容 昭和歌謡ショー(田地野和哉氏)、ひきこもり・発達障がいなどの相談会など
問 発達障がい者等地域活動支援センター(Mitte) ☎390・7700(障がい事業課) ID 1034551

Uセンター(老人福祉センター)講座の受講者募集

時 5月～令和5年3月
 ※各講座の日程など、詳しくは、お問い合わせください
対象 Uセンター使用券をお持ちの方
内容 書道、民謡、陶芸など
申込 1月31日(月)午後3時までに、申

込書(Uセンターで配布)を、直接、Uセンターへ
問 Uセンター ☎351・2096(高齢者福祉課) ID 1034550

保健ガイド

がん講演会(オンライン)

時 2月4日(金)午後1時30分～3時
対象 市内在住・在勤・在学の方、先着50人程度
講師 吉岡多美子氏(順天堂大学医学部附属浦安病院がん相談支援センター)、藤間勝子氏(国立がん研究センター中央病院アピランス支援センター)
申込 1月17日(月)から、Eメール(件名「2月4日がん講演会申し込み」・氏名・電話番号・市内在勤の方は所属・職種)で、健康増進課 kenzo@city.urayasu.lg.jpへ
問 健康増進課 ☎381・9059 ID 1034734

母子保健推進員の募集



同じ地域に住む身近な子育て経験者として「地域での子育て応援」をするボランティアを募集します。
任期 4月1日から1年間
対象 市内在住の68歳以下で子育て経験があり、1番下の子どもが中学生以上で、母子保健推進員の活動に興味のある方
内容 2～3カ月児がいる家庭の訪問や月1回の定例会への参加など
申込 1月17日(月)～2月10日(休)に、電話で、母子保健課 ☎381・9058へ
 ※健康推進員の方は応募不可
問 母子保健課 ID 1016482

No.455 アレルギー体質を悪くしないために

30年前は、10歳以下の子どもはスギ花粉症にならないと言われていましたが、今では3歳児の花粉症はまれではなく、子どもの2人に1人はアレルギー体質を持っています。食事・住居の欧米化と大気汚染が原因と考えられています。

ごはん、みそ汁、焼き魚などの日本食に代わり、肉食や高カロリーの洋食が多くなるとリンパ球が過剰に活性化され、アレルギー体質が悪化します。ファストフード、ジャンクフードなどに含まれる人工甘味料や保存料の摂取により、体は異物反応を起こしやすくなります。

また、風通しの良い日本式家屋に代わり、気密性の高いマンションが増えたことにより、ダニやカガが繁殖しやすくなり、アレルギーを助長します。当たり前のことですが、換気と掃除をまめにし、食事は手作りでバランス良く栄養をとるように心がけましょう。

(浦安市医師会)

健康づくり

お口の健康はからだの健康「口福ひろば」

時 1月26日(水)午後2時30分～4時(受付=2時～)
 ※身長・体重・血圧測定を希望する方は、午後2時20分までにおいでください
所 健康センター
対象 市内在住のおおむね60歳以上の方、先着20人
内容 講義、表情筋を鍛える体操、唾液腺マッサージ、健康・栄養相談など
 ※初めて参加する方に舌ブラシを贈呈
申込 電話で、高齢者包括支援課 ☎712・6389へ
問 高齢者包括支援課 ID 1033994

ウエルカム! ベイビークラス

時 2月8日(火)・15日(火)午前10時～正午(全2回) ※1回のみ参加も可
所 健康センター
対象 初めて出産を迎える妊娠6～9カ月の方とそのパートナー、先着15組
 ※8日(火)は妊婦のみ
内容 市の制度、妊娠・出産、沐浴、産後の生活についてなど
申込 1月17日(月)午前9時から、電話

で、母子保健課 ☎381・9058へ
問 母子保健課 ID 1031679

順天堂大学浦安病院市民公開講座(オンライン)



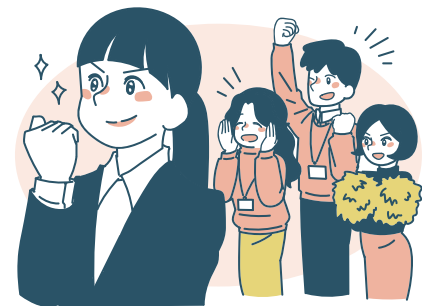
時 1月24日(月)～2月13日(日)
内容 ①糖尿病合併症《佐藤博亮氏(順天堂大学浦安病院糖尿病・内分泌内科先任准教授)》、②あなたが望む暮らしへの入退院支援、③難病やがんの相談窓口についての講座
 ※講座は、順天堂大学浦安病院ホームページ <https://www.hosp-urayasu.juntendo.ac.jp> からご覧ください
問 順天堂大学浦安病院 ☎353・3111(健康増進課) ID 1026639



お知らせ

職業

女性のための再就職支援セミナー&個別相談



時・内容 2月16日(水)①午前10時～正午=再就職支援セミナー、②午後1時30分～4時=個別相談(1人30分)
所 船橋市中央公民館(船橋市本町)
対象 ①就職活動中の女性、先着30人、②セミナーの参加者、先着4人
 ※保育あり(1歳以上の未就学児、先着6人)
申込 1月17日(月)午前9時から、電話で、船橋市役所市民協働課 ☎047・436・2107(土・日曜日、祝日を除

く)へ
 ※雇用保険受給中の就職活動実績になります。保育を希望する方は、2月8日(火)までに申し込み
問 船橋市役所商工振興課 ☎047・436・2477(商工観光課) ID 1034525

福祉のしごと就職面接会

時 2月4日(金)午前10時～正午、午後2時～4時
所 市川グランドホテル(市川市市川)
対象 福祉の仕事に就職を希望する方、または興味のある方、先着110人程度
内容 企業との個別面接、説明会
申込 2月2日(水)までに、電話で、ハローワーク市川 ☎047・370・8609へ
 ※事前にハローワークで求職登録が必要
問 ハローワーク市川(商工観光課) ID 1034491

情報

一部の公園などの駐車場利用が有料になります

4月1日(金)から、目的外使用の抑制などのため、以下の駐車場を利用料を徴収します。料金などは、決まりしだい、市ホームページなどでお知らせし

ます。
 ○運動公園第1・第2駐車場
 ○総合公園駐車場・球技場側駐車場
 ○高洲海浜公園駐車場
 ○浦安ドッグラン駐車場(舞浜)
問 財産管理課 ☎351・6187 ID 1034816

固定資産評価審査委員会委員が決定

市議会第4回定例会で議会の同意を得て、新たに、山本卓氏(60歳・東京都武蔵野市)が、固定資産評価審査委員会委員に選任されました。
問 人事課 ☎712・6132 ID 1034316

舞浜駅でホーム延伸部の供用開始

JR京葉線舞浜駅では、ホーム上の混雑を緩和するため、1月29日(土)(予定)の始発から、ホームが延伸され、列車の停車位置が変更になります。
問 都市計画課 ☎712・6540 ID 1034592

700MHz利用携帯電話基地局からの電波によるテレビ受信障害

2月24日(木)に、電波発射によりテレビ受信障害が起きる可能性があります。

す。対象世帯には案内チラシを投かします。影響が見られた場合には、お問い合わせください。
問 700MHzテレビ受信障害対策コールセンター ☎0120・700・012(午前9時～午後10時)(環境保全課) ID 1034590

こち浦放送中!

市では、ケーブルテレビ局「ジェイコム」の地上波デジタル放送(11チャンネル)で、行政情報番組「こち浦安情報局(こち浦)」を放送しています。

▶放送日時
 月～金曜日午後8時～、土・日曜日正午～、午後8時～(各30分)

▶主な内容
 1月21日(金)まで
 ○今年こそはスポーツを
 22日(土)～28日(金)
 ○音楽のまち浦安
 29日(土)～2月4日(金)
 ○こち浦700回を振り返る
 ※放送は、予告なく変更になる場合があります。番組は、YouTubeでも視聴できます

問 広聴広報課 ☎712・6056 ID 1013374

募集 職員

令和4年度消費生活相談員 (会計年度任用職員登録者)

勤務日時 4月1日～令和5年3月31日の月～金曜日のうち週3日午前9時30分～午後4時30分(祝日、年末年始を除く。勤務日は応相談。再度任用の可能性あり)

勤務場所 消費生活センター(市役所10階)

対象 パソコンの操作ができ、消費生活相談員または消費生活専門相談員、消費生活アドバイザー、消費生活コンサルタントのいずれかの資格をお持ちの方

勤務内容 消費生活に関する相談対応など

時間給 1704円(令和3年度の水準による参考額。交通費は別途支給)

申込 2月14日(月)(必着)までに、履歴書と資格認定証の写しを、直接または郵送で、〒279-8501浦安市役所消費生活センターへ

※後日面接あり

問 消費生活センター ☎390・0086 ID 1034575

令和4年度図書館会計年度任用職員登録者

司書

勤務日時 週5日午前9時～午後8時(1日実働7時間)

対象 司書の資格をお持ちの方

勤務内容 司書業務の補助

時間給 1102円

※期末手当あり。社会保険・雇用保険加入 ID 1034585

事務補助員

勤務日時 週3日程度午前8時30分～午後8時(1日実働4～6時間)

勤務内容 図書の整理、カウンター補助

時間給 1005円 ID 1034849

..... 共通

勤務場所 中央図書館・各分館

申込 2月3日(木)(必着)までに、申込書(中央図書館で配布、または市ホームページからダウンロード)を、直接または郵送で、〒279-0004猫実1-2-1中央図書館へ

※任用期間は4月1日～令和5年3月31日(再度任用の可能性あり)。勤務日時と時間給は令和3年度の水準による参考。交通費は別途支給。災害補償あり。勤務内容など、詳しくは、市ホームページをご覧ください

問 中央図書館 ☎352・4646

令和4年度子育てすこやか広場運営委員登録者

勤務日時 子育てすこやか広場開催日の午前9時15分～午後0時15分

勤務場所 市立幼稚園・認定こども園

対象 幼稚園教諭の免許状をお持ちの方

勤務内容 子育てすこやか広場の運営

時間給 1152円(令和3年度の水準による参考額。交通費は別途支給)

申込 履歴書と免許状の写しを、直接または郵送で、〒279-8501浦安市役所保育幼稚園課(市役所2階)へ

※年度ごとの登録のため、以前登録した方も申し込みが必要。後日面接あり。災害補償あり

問 保育幼稚園課 ☎712・6442 ID 1034577

令和4年度市立幼稚園・認定こども園会計年度任用職員(登録者)

用務員

勤務日時 月～金曜日午前8時30分～午後4時30分(祝日、休園日を除く。勤務日は応相談)

勤務内容 施設内・施設周辺の整備美化など

時間給 1005円 ID 1034576

保育教諭

勤務日時 月～金曜日午前8時30分～午後4時30分(祝日を除く。勤務日は応相談)

対象 幼稚園教諭の免許状および保育士の資格をお持ちの方

勤務内容 保育の運営補助

時間給 1173円 ID 1034573

補助教員

勤務日時 月～金曜日午前8時45分～午後2時15分(祝日、休園日を除く。勤務日は応相談)

対象 幼稚園教諭の免許状をお持ちの方

勤務内容 心身に障がいのある園児の保育活動などの支援、または3歳児クラスの運営補助

時間給 1152円 ID 1034574

..... 共通

勤務場所 市立幼稚園・認定こども園

申込 履歴書と所有する免許状・資格

伝言板

掲載希望の方は、発行日の1カ月前(1カ月前が市役所の閉庁日のときは、直前の開庁日)までに、広報うらやす「伝言板」掲載申込書《広聴広報課(市役所3階)で配布、または市ホームページからダウンロード》を、直接またはファクスで、広聴広報課☎353・2453へ ※ファクスでの申し込みは、要電話連絡 申込者は市内在住の方に限ります。同一団体の掲載は、6カ月以上の間隔をあけてください。 ※活動場所などについて、詳しくは、各お問い合わせ先へ

▶掲載できないもの

- ①政治・宗教に関するもの ②営利・売名行為を目的とするもの ③市の施設を利用しないもの ④同窓会など会員相互の連絡 ⑤特定の団体・個人を支援または中傷するもの ⑥市外の学校などの行事 ⑦営利を目的とする団体・個人の催し物など

会員募集

●太極拳

免疫力向上のため太極拳をご一緒にしませんか。初心者歓迎。

時 毎週火曜日午前9時～11時

所 美浜公民館

費用 月1500円

問 鈴木☎352・7861(入船太極拳同好会)

●空手道

子どもからシニアまで幅広くできる伝統空手。体験無料です。

時 毎週木曜日午後7時～9時(中学生以下は8時30分まで)

所 バルドラール浦安アリーナほか

費用 小学生以下=月3000円、中学生以上の方=月4000円、入会金5000円

問 浦崎☎080・5014・5454(興儀会館)

●ヨガ

笑いあふれる気楽なサークル。初心者歓迎。無料体験あり。

時 月4回日曜日午前9時15分～11時

所 日の出公民館ほか

費用 1回1000円、入会金2000円

問 田中☎080・5413・3091(日の出ヨガサークル)

●ギター

プロ演奏家の指導で、ソロ・合奏を楽しんでいます。

時 月3回水曜日午後7時～9時

所 中央公民館

費用 月3500円、入会金1000円

問 谷口☎090・3097・4920(浦安ギターサークル)

郷土博物館

☎305・4300

体験講座は、事前申し込み制(開催日の1カ月前から受け付け)で、定員になりしだい締め切り。電話での申し込みは午前8時30分～午後5時 ※毎週月曜日、1月28日(金)は休館

●オオカシ

時 2月6日(日)午後1時～2時

対象 小学生以上、10人

内容 子どもたちが歌を歌いながら家々を巡る浦安の伝統行事を体験

申込 1月15日(土)から ID 1012386

■節分体験

時 1月30日(日)午後2時～2時30分

内容 囃子の演奏、鬼と記念撮影

※申込不要、直接会場へ。豆まきはいりません ID 1017064

■初午祭

時 2月6日(日)午後2時～3時

定員 当日先着20人

内容 里神楽「きつねの餅つき」の上演(浦安囃子保存会)

ID 1012387

証の写し(お持ちの方のみ)を、直接または郵送で、〒279-8501浦安市役所保育幼稚園課(市役所2階)へ

※任用期間は4月1日～令和5年3月31日(再度任用の可能性あり)。年度ごとの登録のため、以前登録した方も申し込みが必要。後日面接あり。勤務日時と時間給は令和3年度の水準による参考。交通費は別途支給。期末手当あり。災害補償あり。雇用保険・健康保険加入

問 保育幼稚園課 ☎712・6442

いちよう学級教育相談員

(会計年度任用職員)

勤務日時 3月31日までの月～金曜日午前10時～午後5時

勤務場所 いちよう学級入船

対象 公認心理師または臨床心理士の資格をお持ちの方、または学校心理士、教育カウンセラー、産業カウンセラーなどの心理関係の資格をお持ちで小・中学校の教員経験がある方、1人

勤務内容 児童生徒とその保護者のカウンセリングなど

時間給 1704円(交通費は別途支給)

申込 2月7日(月)(消印有効)までに、申込書《教育研究センター(富岡小学校

内)で配布、または市ホームページからダウンロード。本人が自筆で作成》、所有するすべての免許状の写し(免許状取得見込み証明書も可)、返信用封筒(94円切手を貼り自分のあて名を記入)を、直接または郵送で、〒279-0021富岡1-1-1教育研究センターへ

※後日面接あり。災害補償あり。社会保険・雇用保険加入

問 教育研究センター ☎381・7961

(指導課) ID 1033104

自転車関連業務員

勤務日時 4月1日～令和5年3月31日午前6時～午後7時 ※週3～4日程度

勤務場所 市内各駅周辺の自転車駐車場

対象 市内または市近郊に在住で、徒歩または自転車で通勤できる方、5人

勤務内容 駐車場の窓口対応、場内整理など

時間給 960円

申込 1月25日(火)(必着)までに、履歴書を、郵送で、〒279-0004猫実1-12-38(公財)うらやす財団自転車関連業務スタッフ募集係へ

問 (公財)うらやす財団 ☎355・8321

(市民安全課) ID 1034605

生活

暮らし

市営住宅の入居者募集

募集住宅 ①堀江市営住宅団地1号棟2階(2DK・1戸)＝2人以上の母子父子世帯または2人以上のDV被害者世帯、②堀江市営住宅団地1号棟3階(2DK・1戸)・③堀江市営住宅団地1号棟4階(2DK・1戸)＝2人以上の一般世帯、④当代島市営住宅5階(2DK・1戸)＝2人以上の高齢者世帯、⑤堀江東市営住宅3階(2DK・1戸)＝3人以上の母子父子世帯または3人以上のDV被害者世帯、2人以上の障がい者世帯

※①②③はエレベーターなし。⑤は障がい者仕様の部屋ではありません

対象 次のすべての要件を満たす方

○浦安市に住民登録があり、引き続き居住している方で、外国籍の方は永住権または永住許可のある方

○市税を完納している方

○同居している、または同居しようとする親族がある方

○自己名義の住宅を所有していない方、および公営住宅に入居していない方

○月収額が一般世帯で15万8000円以下、高齢者または障がい者世帯などで21万4000円以下の方

○申込者・同居親族が暴力団員でない方

申込 1月31日(月)(消印有効)までに、申込書《住宅課(市役所6階)、総合受付(市役所1階)、各駅前行政サービスセンター、土・日曜日、祝日、市役所閉庁時は中央管理室(市役所1階)で配布、または市ホームページからダウンロード》を、直接または郵送で、〒279-8501浦安市役所住宅課へ ※多数は公開抽選

問 住宅課 ☎712・6661

ID 1034530

1月の納税

納税は、口座振替が便利です。市県民税(普通徴収分)、固定資産税、軽自動車税、国民健康保険税の口座振替の手続きには、次の3つの方法があります。

- ①通帳と届け出印を持って、直接、金融機関窓口へ
- ②本人確認ができるものごとご自身のキャッシュカードを持って、担当課窓口へ

市県民税 第4期

国民健康保険税 第7期

納期限 1月31日(月)

③担当課に連絡(口座振替依頼用ハガキを送付します)

また、スマートフォン決済アプリを利用して納付することもできます。

※納期限を過ぎると延滞金が生じる場合があります

問 収税課 ☎712・6229

ID 1023116

国保年金課 ☎712・6280

ID 1007944

ご存じ
ですか?

こちら浦安情報局「こち浦」



市民の皆さんに、浦安の情報をお届けする、こちら浦安情報局「こち浦」を放送しています。これを見れば浦安通に、また、浦安に住んでよかったと感じる、そんな番組を目指しています。こち浦は、地上デジタル11チャンネルまたはYouTubeで視聴できます。ぜひご覧ください。

【問】 広聴広報課 ☎712・6056

1月15日から
リニューアル!

新しいコーナーも登場し、リニューアルしたこち浦を紹介します。スタッフが市内のあちらこちらで撮影した映像とともに、今の情報や歴史などを取り上げる情報満載の番組です。

ふるさと浦安…この1枚

季節、動植物、まちの様子など、自慢できる浦安を切り取った1枚の写真を解説。最近のものだけでなく、懐かしい写真も登場します。

あんなこと・こんなこと

市内のできごとを紹介。知っている人が映るかも。



うらやす SoKoDoKo?

「家の近所だ」「ここ行ってみたい」など、遊び心のある面白い映像で浦安を再発見できるショートコーナー。

行政情報コーナー

市民の皆さんに知ってもらいたい行政情報、浦安の歴史、まちづくりなど、リポーターが現場に行きテーマに迫ります。



コミュニティ情報

個人でも団体でも、さまざまな視点でまちづくりの主役である市民を紹介。



かわら版

イベントなどの情報が事前にわかるコーナー。

How to? 「こち浦」視聴方法

視聴可能かどうか確認!

J:COM TVサービスに加入している

YES

NO

J:COM サービスエリア内に住んでいる
(浦安エリア)

YES

NO

住居形態は

集合住宅

戸建住宅

J:COM 導入済み物件?
(J:COMホームページなどでご確認ください)

YES

NO

1

2

3

ご自宅のテレビ(J:COMチャンネル地上デジタル11チャンネル)でみる

1 今すぐ視聴可能です

視聴できない場合は、テレビ・録画機器の「再スキャン」をお願いします。
※再スキャンの方法は、J:COMホームページ「地上デジタル対応テレビ・録画機器の再スキャン方法」<https://c.myjcom.jp/jtele/search.html>をご覧ください

2 J:COMサービスの申し込みが必要です

WEBサイト、電話でJ:COMへお問い合わせください。

WEBサイト <https://www.jcom.co.jp>

電話 ☎0120・999・000 (午前9時～午後6時、年中無休)

3 テレビで「こち浦」を視聴できません

浦安市公式YouTubeチャンネルでご覧になれます。ぜひご利用ください。

浦安市公式YouTubeチャンネルでみる

毎週火曜日更新

J:COMチャンネルを視聴できない方や、放送時間に視聴することができない方、バックナンバーを観たい方などは、YouTubeで番組をご覧になれます。

検索方法

- ①YouTube公式サイト <https://www.youtube.com> にアクセス
- ②検索欄に「こちら浦安情報局」と入れて検索
→ご覧になりたい回をクリックしてご覧ください

▶放送日時 月～金曜日午後8時～、土・日曜日正午～および午後8時～(各30分) ▶放送チャンネル 地上デジタル11チャンネル

▶今後の放送内容 1月21日(金)まで 今年こそはスポーツを 22日(土)～28日(金) 音楽のまち浦安 29日(土)～2月4日(金) こち浦700回を振り返る
※毎週土曜日更新

令和4年4月からの 市営自転車駐車場定期利用の申請

4月1日～令和5年3月31日の市営自転車駐車場定期利用の申請を受け付けます。定期利用は自動更新ではないため、現在利用している方も、4月以降の利用を希望する場合は申請が必要です。申請多数の場合は、抽選で利用者を決定します(市内在住の方が優先)。

申請期間

1次募集

[申請期間] 1月16日(日)～31日(月)

[結果発表] 2月中旬ごろ

[利用料金の支払期限] 2月28日(月)

[定期利用ステッカーの引き換え]

3月11日(金)～4月30日(土)

2次募集

[対象者]

- 1次募集で落選した方
- 1次募集で申請をしていない方

[空き状況の発表] 3月5日(土)

※1次募集の結果空きのある自転車駐車場のみ申し込むことができます

[申請期間] 3月5日(土)～10日(木)

[結果発表] 3月中旬ごろ

[利用料金の支払期限] 3月31日(木)

[定期利用ステッカーの引き換え]

3月24日(木)～4月30日(土)

申請方法

詳しくは、浦安市営自転車駐車場公式サイト <https://cyclune.azurewebsites.net/urayasu/> をご覧ください。

※申請の際には、住所・氏名・生年月日が確認できる運転免許証や学生証などの本人確認書類の添付または提示が必要です

WEB申請

浦安市営自転車駐車場公式サイトから申し込み。抽選結果はEメールでお知らせします。

利用料金の支払いは、クレジットカードまたはコンビニエンスストアでの支払いができます。

用紙申請

「浦安市営自転車駐車場定期利用承認申請書」(自転車駐車場に配布)を、直接、受け付けを行っている自転車駐車場へ。抽選結果は郵送でお知らせします。利用料金の支払いは、抽選結果に同封の払込票で、コンビニエンスストアでの支払いのみです。

利用料金など

4月1日利用分から、サービスの向上と設備投資のため、定期利用料金を改定します。また、係員の配置や受付時間を変更します。

● 駐車場所の指定のある駐車場

駐車場番号	車種	階層	月額				申請などの受付時間	
			一般		高校生以下		月～土曜日	日曜日・祝日
			市内	市外	市内	市外		
浦安駅	自転車	3階					浦安駅④駐車場にて受け付け	午前6時～午後7時 ～午後5時
		1階	1320円	2240円	880円	1490円		
		2階						
新浦安駅	自転車	1階	1870円	3170円	1240円	2110円	午前6時～午後9時 ※土曜日は午後7時まで	午前7時 ～午後5時
		2階	1650円	2800円	1100円	1870円		
		3階	1320円	2240円	880円	1490円		
		4階						
		1階	1870円	3170円	1240円	2110円		

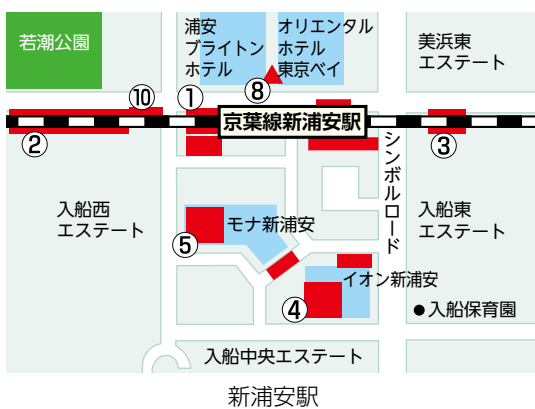
● 駐車場所の指定のない駐車場

駐車場番号	車種	月額				申請などの受付時間		
		一般		高校生以下		月～土曜日	日曜日・祝日	
		市内	市外	市内	市外			
浦安駅	自転車	原付	740円	1260円	490円	840円	午前6時～午後7時	午前7時 ～午後5時
		原付	1230円	2100円	820円	1400円		
	自転車	原付	740円	1260円	490円	840円	午前6時～午後9時 ※土曜日は午後7時まで	午前7時 ～午後5時
		原付	1230円	2100円	820円	1400円		
	自転車	原付	740円	1260円	490円	840円	浦安駅④駐車場にて受け付け	
		原付	1230円	2100円	820円	1400円		
	自転車	原付	740円	1260円	490円	840円	午前6時～午後7時	午前7時 ～午後5時
		原付	1230円	2100円	820円	1400円		
	自転車	原付	740円	1260円	490円	840円	浦安駅②駐車場にて受け付け	
		原付	1230円	2100円	820円	1400円		
自転車	原付	740円	1260円	490円	840円	午前6時～午後7時	午前7時 ～午後5時	
	原付	1230円	2100円	820円	1400円			
自転車	原付	740円	1260円	490円	840円	午前6時～午後7時	午前7時 ～午後5時	
	原付	1230円	2100円	820円	1400円			
自転車	原付	740円	1260円	490円	840円	舞浜駅③駐車場にて受け付け		
	原付	1230円	2100円	820円	1400円			
自転車	原付	740円	1260円	490円	840円	午前6時～午後7時	午前7時 ～午後5時	
	原付	1230円	2100円	820円	1400円			
自転車	原付	740円	1260円	490円	840円	午前6時～午後9時 ※土曜日は午後7時まで	午前7時 ～午後5時	
	原付	1230円	2100円	820円	1400円			

※舞浜駅①・②は、駅の工事に伴い、定期利用の台数が少なくなっています

問

(公財)うらやす財団 ☎355・8321



新浦安駅第13自転車駐車場の利用を希望する方

新浦安駅第13自転車駐車場は、利用申請時に車体検査を受ける必要があるため、直接、第13自転車駐車場へ申し込んでください。

申請期間 1月16日(日)～31日(月)

利用料金

[1階] 一般：1830円 高校生以下：1220円
[地下] 一般：1620円 高校生以下：1080円

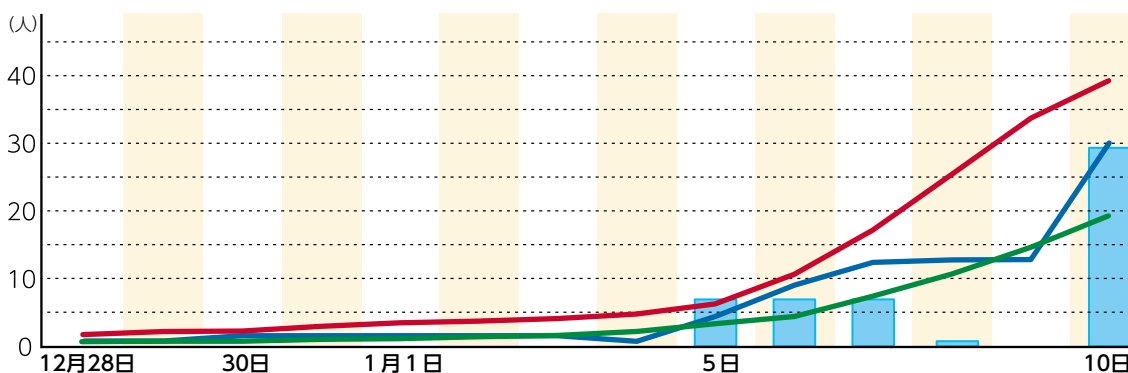
問

新浦安駅第13自転車駐車場 (新浦安駅前プラザマーレ内)
☎380・2588

市の新型コロナウイルス感染症関連情報

直近7日間での 10万人当たりの感染者数

浦安市 千葉県 東京都
※棒グラフは、浦安市の1日の感染者数



新型コロナウイルスワクチンの追加接種(3回目接種)について

新型コロナウイルスワクチンの追加接種(3回目接種)については、1月19日(水)発行の広報うらやす新型コロナウイルスワクチン接種特集号をご覧ください。

問 新型コロナウイルスワクチンコールセンター ☎0120・151・670

ID 1034764

手洗い条例を制定しました

令和3年12月20日に、市議会にて「浦安市市民の健康の維持及び増進を図るためのより良い手洗い環境づくりの推進に関する条例」が可決され、23日に制定しました。この条例は、手洗いの環境整備を図り、皆さんに効果的な手洗いをしてもらうことで、健康の増進に寄与することを目的としています。手洗いは最も簡単で効果的な感染症対策です。ま

た、食中毒の予防の第一歩でもあります。

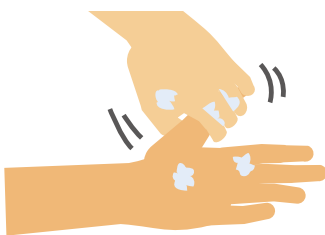
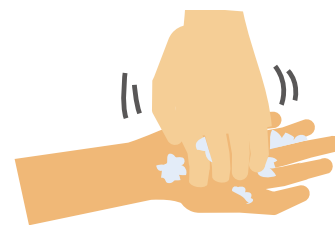
今後は、毎月15日を「手洗いの日」とし、手洗いに関する理解と関心を高めるため、学校や保育園などでさまざまな取り組みを行います。この条例をきっかけに、効果的な手洗いを心がけ、健康維持に努めましょう。

問 健康増進課 ☎381・9001 ID 1034862

正しい手洗いの仕方

手洗いの前に

- 爪は短く切っておきましょう
- 時計や指輪は外しておきましょう



こんなときは、必ず手を洗いましょう

- ドアノブや電車のつり革など、多くの人が触れるものに触れたあと
- 食事の前
- 食材や食器に触る前
- 生の肉・魚介類・卵に触ったあと
- 外先から帰宅したとき
- トイレに行ったあと
- ごみ箱に触れたあと
- おむつを交換したあと
- ペットに触れたあと

浦安市奨学支援金支給制度の基準などが変わります

受給資格の成績基準が変わります

受給資格のうちの成績基準は、申請者の前年度の学業成績(大学などの申請者については高校3年時の学業成績)が**5段階評価で3.5以上**となります。

※ただし、令和4年3月31日以前に入学している申請者は、令和3年度時点の成績基準(5段階評価で3.0以上)とします

成績優秀者の基準と支援金額が変わります

大学などの申請者で、支援金額が上乗せとなる成績優秀者の基準は、申請者の高校3年時の学業成績が**5段階評価で4.5以上**となります。

成績優秀者への支援金額は、**月額3万5000円**となります

※ただし、令和4年3月31日以前に入学している申請者は、令和3年度時点の成績基準(5段階評価で3.8以上)および支援金額(月額3万円)とします

受給資格や申請方法など、詳しくは、市ホームページをご覧ください

問 教育総務課 ☎712・6712

ID 1034589

第31回

東京ベイ浦安シティマラソン交通規制

ID 1034602

東京ベイ浦安シティマラソンの開催に伴い、コース周辺で交通規制を行います。皆様のご理解・ご協力をお願いします。

【問】 市民スポーツ課 ☎712・6819

時 2月6日(日) 午前7時40分～10時45分

区 間	規制予定時間
①ホテル群外周道路	午前7時40分～10時45分
②運動公園～デイリーヤマザキ浦安千鳥店	午前7時40分～9時30分

注意事項

- ▶ コース周辺への車の利用は控えてください
- ▶ コース沿道に路上駐車をしないでください
- ▶ レース開催時間帯は、コース周辺の混雑などが見込まれますのでご了承ください

当日はバスの運休などが発生します。詳しくは、市ホームページをご覧ください



— 全線車両通行止め
— 片側車線車両通行止め

浦安市民便利帳

広告主を募集します ID 1015523



【問】 (株)サイネックス千葉支店 ☎043・238・8280

市では、(株)サイネックスとの協働事業として、地域の発展と活性化を目指し「浦安市民便利帳」の発行の準備をしています。浦安市民便利帳は、広告収入で10万部作成して、7月上旬ごろに、市内の全世帯に配布するとともに転入者にも配付します。この事業の広告主を募集するため、3月末ごろまで、(株)サイネックスの社員が皆さんの会社などに伺いますので、ご協力をお願いします。詳しくは、お問い合わせください。

(広聴広報課)

ご意見を寄せください

市では、「浦安市公共施設等総合管理計画（令和3年度改訂素案）」について、皆さんの意見を募集します。

この案の全文は、市ホームページ、情報公開室（市役所10階）、各駅前行政サービスセンター、中央図書館・各分館、財産管理課（市役所4階）でご覧になれます。

【問】 財産管理課 ☎712・6187

2月14日(月)（消印有効）までに、次のいずれかの方法でお寄せください。いただいたご意見は、市の考えなどと一緒、市ホームページなどでお知らせします。

- 直接** 書面でまとめたものを、財産管理課へ
 - 郵送** ハガキまたは市長への手紙、封書で、〒279-8501浦安市役所財産管理課へ
 - ファクス** 題名を「浦安市公共施設等総合管理計画（令和3年度改訂素案）」とし、☎355・2602、
 - Eメール** zaisan@city.urayasu.lg.jpへ
- ※意見には必ず、住所と氏名（団体の場合は、団体の所在地・名称・代表者の氏名）を記入してください

ID 1034612

子育て世帯への臨時特別給付金

新型コロナウイルス感染症の影響に対する経済対策として、子どもがいる世帯に対して、子ども1人当たり10万円を支給しています。

対象

平成15年4月2日～令和4年3月31日生まれの子どもがいる世帯（子どもの父母のうち収入の高い方の年収が児童手当の所得制限限度額以上の世帯は除く）

必要書類

- 申請者の本人確認書類の写し
- 預金通帳などの、振込先の口座番号などを確認できる書類の写し

申請

令和2年度に市から子育て世帯への臨時特別給付金を受け取った世帯には、令和3年12月20日または1月12日に通知を発送しました。対象の方で通知が届いていない世帯は、申請が必要です。

3月31日(木)（必着）までに、申請書《こども課（市役所2階）で配布、または市ホームページからダウンロード》と必要書類を、直接または郵送で、〒279-8501浦安市役所こども課（市役所2階）へ

【問】 こども課 ☎712・6424

ID 1034461

第2回

浦安ゆるキャラ総選挙 結果発表

市内で活躍している「ゆるキャラ」の中で、最も人気のあるキャラクターを決める「浦安ゆるキャラ総選挙」。今年は、市民まつり会場と各小・中学校で投票を行い、あっさり君がグランプリに輝きました。あっさり君は、2年間にわたり市のイベントなどに参加し、地域活性化を目的に活動します。開票結果は以下のとおりです。

【問】 地域振興課 ☎712・6246

1位 あっさり君	3448票	4位 アリー&ゴビー	1535票
2位 クルンちゃん&グルンさま	2117票	5位 うらちゃん	1508票
3位 うっぴー	1623票	6位 マーモルくん	1165票



ID 1034586

確定申告のお知らせ

所得税の申告・納付期限は**3月15日(火)**です

確定申告は、国税である所得税などの申告です。税務署での相談・提出の受け付けのほか、市では、市民ホール(市役所1階)に、作成済みの申告書を投かんできるボックスや、「スマホで確定申告体験コーナー」などを設置します。また、市民プラザで、税理士会による申告書作成相談会を開催します。

パソコンやスマートフォンで確定申告ができます

国税庁ウェブサイトの「確定申告書等作成コーナー」<https://www.keisan.nta.go.jp> (右記二次元コード)では、画面の案内に沿って金額を入力するだけで、所得税などの申告書の作成・e-Taxによる送信(提出)・印刷ができるほか、次の機能があります。



- ▶ スマートフォンのカメラで給与所得の源泉徴収票を撮影すれば、金額や支払者情報を自動で取り込むことができます
- ▶ マイナポータルに連携をして、各種控除、株式等に係る譲渡所得などのデータを取得することにより、所得税の申告書への自動入力ができます
- ▶ ICカードリーダーがなくても、スマートフォンのマイナポータルアプリを利用して、パソコンでマイナンバーカード方式のe-Taxによる送信(提出)ができます

申告書作成相談会

申告内容を相談のうえ、会場内でe-Tax(電子申告)を利用して提出することができます。会場へは、公共交通機関でおいでください。

- 市川会場**
- ▶ 1月21日(金)まで 午前8時30分～午後4時…市川税務署(市川市北方)
 - ▶ 1月24日(月)～3月15日(火) 午前8時30分～午後4時…ニッケコルトンプラザ(市川市鬼高) ※作成済み申告書の提出不可
- ※土・日曜日、祝日を除く。ただし、2月20日(日)・27日(日)は開場。入場整理券を当日配付。配付状況に応じて受け付けを終了する場合あり

ニッケコルトンプラザへおいでになる方へ

入場整理券は事前に「LINE」アプリから入手していただけます。右記二次元コードより、国税庁公式アカウントを友だちに追加してください。



時 2月7日(月)～10日(木)・14日(月)午前9時30分～午後3時

所 市民プラザ ※作成済み申告書の提出不可

- 浦安会場**
- 対象**
- ▶ 給与所得の方
 - ・2カ所以上からの給与がある方
 - ・年末調整をしていない方
 - ・給与収入2000万円以下の方 など
 - ▶ 年金所得の方
 - ▶ 事業所得、不動産所得または雑所得を有する方のうち、令和2年分の所得金額(専従者控除前または青色専従者給与および青色申告特別控除前)が300万円以下の方(消費税も可)

※受付時間前の来場はご遠慮ください。入場整理券を当日配付。配付状況に応じて受け付けを終了する場合あり

共通

持ち物

源泉徴収票、各種控除証明書・領収書、口座番号のわかるもの、筆記用具、計算器具、個人番号カード(または番号確認書類と本人確認書類)、昨年確定申告をした方はその控え(相談時に参考資料として確認するため)など

※「医療費控除」を受ける方は、領収書の代わりに「医療費控除の明細書」の添付が必要です。また、「セルフメディケーション税制」を受ける方は、「セルフメディケーション税制の明細書」および令和3年中に受診した健康診断などの「結果通知表」(写し可)をお持ちください

会場では、社会保険料などの納付済額を確認することはできません。

社会保険料控除として申告する場合は、事前に確認してください

国民健康保険税と後期高齢者医療保険料の確定申告の控除

国民健康保険税と後期高齢者医療保険料を社会保険料控除として申告するときは、証明書を添付・提示する必要はありません。1月1日～12月31日に実際に支払った金額を合計し、その金額を申告してください。

金額がわからないときは、以下までお問い合わせください。その際は、国民健康保険税の場合、市の保険証に記載されている記号番号、または納税通知書に記載されている通知書番号が、後期高齢者医療保険料の場合、保険証に記載されている被保険者番号が必要です。

国保年金課

- 問**
- 国民健康保険税について… ☎712・6280
 - 後期高齢者医療保険料について… ☎712・6274

ID 1012480

ID 1028033

作成済み申告書の提出

市川税務署

3月15日(火)(消印有効)までに、直接または郵送で、〒272-8573市川市北方1-11-10市川税務署へ(受付は午前8時30分～午後4時)

市民ホール(市役所1階)

2月16日(水)～3月15日(火)(受付は午前9時～午後4時) ※土曜日、祝日を除く

作成済み申告書を投かんできるボックスを設置します。投かんのため、内容の確認や控えの收受印はありません。必要な方は返信用封筒(あて名を記載し、郵便切手を貼ったもの)を同封してください。

※日曜日は市民税課(市役所2階)に設置

確定申告書の用紙の配布

時・所

- 1 2月16日(水)～3月15日(火) 午前9時～午後4時 ※平日のみ …市民ホール(市役所1階)
- 2 2月7日(月)～15日(火)の平日、2月13日～3月13日の日曜日 午前9時～午後4時…市民税課(市役所2階)
- 3 2月7日(月)～3月15日(火) 午前8時30分～午後5時 ※平日のみ …各駅前行政サービスセンター

配布用紙種類

- 1,2 …申告書A/B、医療費控除の明細書、住宅借入金等特別控除、営業/不動産収支内訳書、営業/不動産決算書、所得税納付書
 - 3 …申告書A、医療費控除の明細書、住宅借入金等特別控除、所得税納付書
- ※用紙がなくなりしだい終了。国税庁ホームページ<https://www.nta.go.jp> (右記二次元コード)からもダウンロード可



スマホで確定申告体験コーナー

スマートフォンを利用した確定申告を体験するコーナーを設置します。このコーナーでは、入力方法のマニュアルの閲覧や、ご自身のスマートフォンを使って入力の体験ができます。

時 2月16日(水)～3月15日(火)午前9時～午後4時 ※平日のみ

所 市民ホール(市役所1階)

年金収入が400万円以下の方へ

公的年金などの収入金額が400万円以下で、かつ、公的年金などに係る雑所得以外の所得金額が20万円以下である場合は、所得税の確定申告をする必要はありません。ただし、所得税の還付を受ける方、または海外年金など源泉徴収の対象となっていない雑所得が含まれている場合は、確定申告が必要です。

公的年金などの源泉徴収票に載っていない控除を追加される場合は、確定申告または市県民税の申告を行うことで、適正な税金の額を計算することができます。

問 市川税務署 ☎047・335・4101

ID 1033471

(市民税課)