

広報

浦安市

うらやす

主な内容

浦安の七五三	2・3面
児童育成クラブ令和5年 4月入会申請 ほか	6面
生後6カ月～4歳の方の ワクチン接種を開始 ほか	8面

発行／浦安市
 所在／〒279-8501 千葉県浦安市
 猫実一丁目1番1号
 編集／企画部広聴広報課
 ☎047-351-1111(代表)
<https://www.city.urayasu.lg.jp>

市の人口と世帯 人口=169,149人(-61) 男=82,202人(-56) 女=86,947人(-5) 世帯数=83,038世帯(+4) 令和4年10月末現在()は前月比

各記事に掲載しているIDを市ホームページの「広報ページID検索」に入力すると、該当のページが出ます。これにより、記事を探す手間を省けます



健やかな
成長を
願って



かつて医療が発達していなかった時代は、子どもが大人になるまで育てることは大変なことでした。節目の年齢で成長を祝い、これからも無事に育つことを願って儀式を行っていたことが、七五三につながっています。市内には、今年めでたく七五三を迎えた子どもたちの笑顔があふれています。

七五三の由来

「七つまでは神の子」と言われていたことをご存じですか。昔はささいなことが原因で子どもが亡くなることが多かったため、7歳までは安定せず神様の手の内にあると考えられていたそうです。特に3歳・5歳・7歳は節目の年齢とされ、儀式を行い無事の成長を祈っていました。



3歳 髪置

男女とも生まれて7日目ごろに産毛をそり、3歳までは坊主頭で育てていました。3歳になり髪を伸ばし始めるときに、子どもに綿帽子をかぶせ、これを白髪に見立てて長寿を祈ったそうです。



5歳 袴着

男女ともに5～7歳で初めて袴をつける儀式。着袴と言われることもあります。平安時代にはあったようで、身分の高い家では、吉日を選び、手順に従って袴とそのほかの装束を着せていく儀式でした。



7歳 帯解

ひもを縫い付けた着物を着ていた子どもが、大人と同じように帯を結んで着物を着るようになることを祝う儀式です。江戸時代から7歳の女の子の儀式となり、11月15日にされるようになりました。

現在では11月15日にこだわらず、9月から11月の都合のよい日にお参りする家庭も多いようです。また、地方によって名称なども異なり、3回のうち1回だけお祝いをするところもあるそうです。かつて、浦安も含めて東京湾沿いの地域では、男女ともに7歳で行うことが多く、「七つ祝い」などと呼んでいました。7歳で幼児期が終わり、地域社会の一員として役割を果たしていくものと考えられていました。

出典：佐々木宏幹、宮田登、山折哲雄監修 「日本民俗宗教辞典」東京堂出版 1998年
国史大辞典編集委員会編集 「国史大辞典」第2巻（1982年）、第3巻（1983年）吉川弘文館
鈴木敬三編集 「有識故実大辞典」吉川弘文館 1996年

千歳あめ

あめを長く伸ばして作ることから長寿を連想し、子どもが健康で長生きすることを祈って食べます。袋には鶴や亀、松竹梅などの縁起のよい絵柄や、子どもに人気のキャラクターが描かれます。

食べきれなかったら溶かして砂糖の代わりに料理に使ったり、コーヒー・紅茶などに入れたりして甘みを楽しむこともできます。



浦安の七五三

市内の神社には、色とりどりの晴れ着でお参りをしている子どもたちがいました。皆さん、おめでとうございます。これからも元気に過ごしてくださいね。



七五三合同祝い

暮らしの合理化を推進するために、一時期当時の町が主催し合同のお祝いを行っていました。

公民館や小学校の体育館で、みんなで祝った思い出がある方もいるのではないのでしょうか。



情報通信

費用の記載がない事業は無料

新型コロナウイルスの感染拡大の状況により、本紙に掲載した内容は、急ぎよ変更・中止する場合があります。事業に参加する際は、マスクの着用など、感染防止対策を行ってご来場ください。



スポーツ

総合体育館スポーツコース ～卓球倶楽部～

時 11月22日～令和5年3月14日毎週
火曜日午後2時～4時(11月29日(火)・12
月27日(火)・1月3日(火)を除く。全14回)
対象 65歳以上の卓球経験者、先着20
人 ※市内在住・在勤の方が優先
内容 卓球の基本
費用 5600円
申込 11月17日(木)午前9時から、直接
または電話で、バルドラール浦安ア
リーナ ☎355・1110へ
問 バルドラール浦安アリーナ
(市民スポーツ課) ☎1037804

浦安市スキー連盟入会・行事説明会

時 11月27日(日)午後2時30分～3時30分
所 日の出公民館
対象 市内在住・在勤・在学の小学校
5年生以上の方
※申込不要、直接会場へ
問 齋藤(浦安市スキー連盟)
☎090・9325・0769
(市民スポーツ課) ☎1037778

ジュニアテニス大会

時 令和5年1月15日(日)・22日(日)・29
日(日)午前8時30分～午後7時(予備日
=2月4日(土))
所 運動公園テニスコートほか
対象 18歳以下の方
種目 男女別、年齢別(12歳以下、15
歳以下、18歳以下)シングルス
費用 1700円(保険料を含む)
申込 11月30日(水)までに、浦安市テニ

ス協会ホームページ<http://urayasu-tennis.com>から申し込み

問 直井(浦安市テニス協会)
☎090・5392・6852(正午～午後
7時)
(市民スポーツ課) ☎1037752

総合体育館・中央武道館トレーニング ルーム利用講習会(12月分)

トレーニングルームを利用するに
は、講習会を受講する必要があります。
対象 15歳以上(中学生を除く)の
方、バルドラール浦安アリーナ=先着
各6人、中央武道館=先着各5人
申込 11月18日(金)午前9時から、直接
または電話で、バルドラール浦安ア
リーナ ☎355・1110、中央武道館 ☎
380・2100へ
※定員に満たない場合は当日の参加
可。日程など、詳しくは、市ホーム
ページをご覧ください
問 バルドラール浦安アリーナ、中央
武道館
(市民スポーツ課) ☎1037790

映画・コンサート

名作映画鑑賞会

時・内容 12月10日(土)=トップ・ハッ
ト(監督:マーク・サンドリッチ、
1935年、米国映画、99分)、11日(日)=
錨を上げて(監督:ジョージ・シドニ
ー、1945年、米国映画、139分)
※時間はいずれも午後2時～
所 中央図書館
定員 先着各100人
申込 11月16日(水)午前10時から、電
話で、中央図書館 ☎352・4646へ、ま
たは中央図書館ホームページ[http://
library.city.urayasu.chiba.jp](http://library.city.urayasu.chiba.jp)から
申し込み
問 中央図書館 ☎1037722

しんうら寄席

時 令和5年3月11日(土)午後2時～3
時45分(開場=1時30分)
所 市民プラザ
対象 小学生以上の方、先着88人
出演 春風亭百栄氏(真打ち)ほか
費用 2000円(さくらメイトは1800円)
※全席指定。チケットは、市民プラ
ザ・文化会館で販売中
問 市民プラザ ☎350・3101
(生涯学習課) ☎1032309

講座・講演

普通救命講習

時 11月27日(日)午前9時～11時
所 消防本部
対象 市内在住・在勤・在学の中学生
以上で、ウェブ講習を受講済みの方、
先着8人
内容 自動体外式除細動器(AED)の
使用方法や心肺蘇生法、傷病者管理法
など
申込 11月21日(月)午前9時から、電話
で、消防本部警防課 ☎304・0144へ
問 消防本部警防課 ☎1037785

図書館利用講座～本を探そう～

時 12月2日(金)午前10時30分～11時30分
所 中央図書館
対象 市内在住・在勤・在学のスマ
ートフォン・パソコン初心者、先着4人
内容 パソコンやスマートフォンなど
を使った資料の検索・予約方法など
申込 11月16日(水)午前10時から、電話
で、中央図書館 ☎352・4646へ
問 中央図書館 ☎1036834

精神保健福祉講座(オンライン)

時 11月28日(月)午前10時～12月4日(日)
午後5時
内容 統合失調症の症状、統合失調症
の方への接し方について
申込 11月23日(水)午後4時までに、
電話またはファクス、Eメール(住
所・視聴者全員の氏名・電話番号・E
メールアドレス)で、浦安市ソーシャ
ルサポートセンター ☎353・2130、
☎socialkouza2022@sunwork.biz
へ、または市ホームページから申し込
み
問 浦安市ソーシャルサポートセンター
(障がい事業課) ☎1037803

災害ボランティア体験講座

時 12月10日(土)午後1時～4時30分

所 東野パティオ

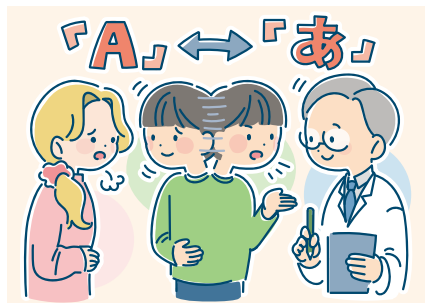
対象 市内在住・在勤・在学の18歳以
上の方、先着30人

内容 災害支援に関する一般知識など
を学ぶ

申込 電話またはファクス、Eメー
ル《講座名・住所・氏名(ふりが
な)・年齢・電話番号》で、浦安市
災害ボランティアセンター ☎355・
5520、☎050・3153・2421、☎info@
urayasusc.jpへ

問 浦安市災害ボランティアセンター
(社会福祉課) ☎1037758

多文化共生連続講座



時 12月11日(日)午後2時～4時

所 国際センター(マーレ内)

定員 先着25人

内容 ワークショップ「医療通訳ボラ
ンティアのためのやさしい日本語」
《武田裕子氏(順天堂大学医学部医学
教育研究室教授)》

申込 11月15日(火)午前9時から、直接
または電話で、国際センター ☎306・
5181へ、または国際センターホーム
ページ <https://urayasu-ic.jp> から申
し込み

問 国際センター
(地域振興課) ☎1037839

イベント

三番瀬海岸親水施設の開放

時 11月20日(日)午前11時～午後1時、
12月25日(日)・令和5年1月22日(日)・2
月5日(日)・3月25日(土)午後1時～3時
所 三番瀬海岸親水施設
※申込不要、直接会場へ
問 三番瀬環境観察館
☎711・1601
(環境保全課) ☎1037545



市では、ケーブルテレビ局「ジェ
イコム」の地上デジタル放送(11チ
ャンネル)で、行政情報番組「こち
ら浦安情報局(こち浦)」を放送し
ています。

▶放送日時
月～金曜日午後8時～、土・日曜
日正午～、午後8時～(各30分)

▶主な内容
11月18日(金)まで
○いつまでも健康に
19日(土)～25日(金)
○浦安が誇る技術
26日(土)～12月2日(金)
○火災予防

※放送は予告なく変更になる場合が
あります。番組はYouTubeでも
視聴できます



問 広聴広報課 ☎712・6056
☎1013374

ピーナスプラザ

☎382・8787

開館=火～日曜日午前9時～午後5時
※祝日は休館

申し込み方法など、詳しくは、市
ホームページをご覧ください。

●石けん工房

時 11月20日(日)午前9時～午後3時
☎1031786

●ジーンズでバッグ作り

時 11月20日(日)午前10時～午後3時
費用 200円 ☎1028510

●紙すきでクリスマスカード作り

時 12月10日(土)午前10時～正午
定員 5人 ☎1031785

●Aサンドブラスト、Bエナメル絵 付け、Cガラスのかけらでア ート、Dアクセサリ作り

時 12月3日(土)午後1時～3時
定員 5人

費用 各300～500円

☎A1028537、B1028565、
C1028585、D1028561

●おもちゃの病院

時 12月3日(土)午後1時～4時
定員 10人

※部品代がかかる場合あり

●再生自転車の抽選販売

時 11月19日(土)～12月2日(金)(抽
選は12月3日(土)) ☎1027645

●フリーマーケット

時 11月20日(日)午前10時～正午
☎1024698

●紙すきではがき作り

時 11月20日(日)午前10時～午後
1時

●クリスマスオーナメント作り

時 11月20日(日)午後1時～3時
費用 500円

●出張ピーナスプラザ

時 11月25日(金)・26日(土)午前10時
～午後4時

所 まちづくり活動プラザ

内容 再生家具・自転車などの出
張特別販売 ☎1037744

●フリーマーケットの出店者募集

時 12月18日(日)午前10時～正午
対象 市内在住の個人・団体

店舗数 18店舗(多数は抽選)

申込 11月22日(火)(消印有効)ま
で、往復ハガキ《往信用=住
所・氏名(ふりがな)・団体は団
体名と代表者名・電話番号、返
信用=自分のあて名》で、〒279-
0032千鳥15番地2ピーナスプラザ
へ ※1人・1団体1通のみ
☎1037270

子育て・教育
子ども

中央図書館の催し

赤ちゃんと楽しむわらべうたの会
時・対象 12月9日(金)午前10時15分～10時45分＝6カ月～1歳2カ月児とその保護者、11時～11時30分＝1歳3カ月～2歳児とその保護者、先着各15組
内容 わらべうたと絵本の読み聞かせ

ブックスタート絵本講座
時 12月9日(金)午後1時15分～、2時～、2時45分～ ※時間はいずれも30分
対象 7月生まれの子どものとその保護者、先着各15組 ※初めて参加する対象月以前生まれの子どもも参加可
内容 赤ちゃん向け絵本の選び方、わらべうたの説明

共 通
申込 11月16日(水)午前10時から、中央図書館ホームページhttp://library.city.urayasu.chiba.jpから申し込み
問 中央図書館 ☎352・4646

うらっこ感謝祭

うらっこ城をこうりやくしよう
時 11月23日(祝・水)午前10時～11時、午後2時～3時
対象 市内在住の小学生以下の子どもとその保護者、当日先着各15組
内容 Y字パチンコを使って遊ぶ

こびとを探してお宝ゲット
時 11月23日(祝・水)午前10時～午後3時
対象 市内在住の小学生以下、当日先着100人
内容 広場に隠れたこびとを探す

うらっこdeスライム



時 11月23日(祝・水)午前11時～正午、午後3時～4時
対象 市内在住の小学生以下、当日先着各20人
内容 自然素材を使ったスライム作り

クリスマス気分で飾りをつくろう



時 11月23日(祝・水)午後1時～2時
対象 市内在住の小学生以下の子どもとその保護者、当日先着15組
内容 クリスマスの飾りや松ぼっくりツリー作り

共 通
所 こどもの広場
持ち物 着替え、タオル
問 こどもの広場 ☎350・1010 (青少年課)

うら・らめ～の催し

ちびっ子広場
時 11月29日(火)午前10時～正午
対象 未就学児とその保護者
内容 多目的室で自由に遊ぶ
持ち物 上履き、飲み物など

共 通
②うららクッキング
時 12月18日(日)午前10時～正午
対象 小学生とその保護者、先着8組

所 文化会館
対象 市内在住・在勤の方、先着50人
内容 転倒リスクを減らす健康習慣《原田静香氏(順天堂大学医療看護学部公衆衛生看護学准教授)》など
申込 直接または電話で、ベイシニア浦安事務局(高齢者福祉課内) ☎381・9071へ
問 ベイシニア浦安事務局 ☎1037805

福祉

認知症介護者交流会

時・所 ①12月3日(土)午後2時～4時＝デイサービスはじめ(高洲1-2-1)、②12月14日(水)午後2時～3時30分＝デイルーム和楽(当代島2-14-2)、③12月19日(月)午前10時～11時30分＝会議室(市役所4階)
対象 認知症の方を介護している方、②③先着各10人
内容 同じ悩みを持つ方同士で話を聞きあう
申込 11月15日(火)午前9時から、電話で、②デイルーム和楽☎380・0111へ、③高齢者包括支援課☎381・9028へ ※①は申込不要、直接会場へ
問 高齢者包括支援課 ☎1037871

チャレンジド・サッカー広場

時 12月10日(土)午前9時30分～11時(開場＝9時)
所 プリオベッカフィールド明海
対象 市内在住・在学の未就学児または小・中学生で知的障がい・発達障がいがある方とその保護者、先着20人
内容 サッカーボールを使ったレクリエーションなど
申込 (一社)浦安市サッカー協会ホームページhttps://urayasu-fa.chiba.jpから申し込み
問 インクルーシブフットボールプロジェクト2022 ☎090・9341・8644 (障がい事業課) ☎1037806

初學者向けスマートフォン講習会

時・所 12月5日(月)午後2時～＝まちづくり活動プラザ、15日(水)午前10時～＝堀江公民館、23日(金)午後2時～＝日の出公民館 ※時間はいずれも2時間
対象 スマートフォンをお持ちの方、先着各28人
内容 情報・音声検索、地図の使い方、写真の撮り方など
申込 11月15日(火)午前9時から、電話で、パソコンプラザ☎305・6200へ、またはパソコンプラザホームページhttps://pasocom.netから申し込み
問 パソコンプラザ(高齢者包括支援課) ☎1037816

伝言板

掲載希望の方は、発行日の1カ月前(1カ月前が市役所の閉庁日のときは、直前の閉庁日)までに、広報うらやす「伝言板」掲載申込書《広聴広報課(市役所3階)で配付、または市ホームページからダウンロード》を、直接またはファクスで、広聴広報課☎353・2453へ ※ファクスでの申し込みは、要電話連絡
申込者は市内在住の方に限ります。同一団体の掲載は、6カ月以上の間隔をあけてください。 ※活動場所などについて、詳しくは、各お問い合わせ先へ

掲載できないもの
①政治・宗教に関するもの ②営利・売名行為を目的とするもの ③市の施設を利用しないもの ④同窓会など会員相互の連絡 ⑤特定の団体・個人を支援または中傷するもの ⑥市外の学校などの行事 ⑦営利を目的とする団体・個人の催し物など

会員募集

太極拳
健康気功太極拳を健康のため一緒にしませんか。初心者大歓迎。

時 毎週木曜日午前11時～午後1時
所 バルドラール浦安アリーナ
費用 月1500円
問 鈴木☎352・7861(舞浜太極拳同好会)

軟式野球
生涯スポーツを目指し、還暦・古希野球を楽しみましょう。

時 ①毎週土曜日＝還暦チーム、②毎週水曜日＝古希チーム ※時間はいずれも午前11時～午後3時
所 市内野球場ほか
費用 ①年会費1万5000円、②年会費1万円、入会金5000円
問 長松☎090・4076・5101(浦安バイククラブ)

内容 親子で飾りずし作り
費用 1組1500円 ☎1037794

アートライ
時 12月18日(日)午後2時～3時、3時～4時
対象 小学生、先着各8人
内容 プラ板を使ったキーホルダー作り
費用 500円 ☎1037793

共 通
申込 ③11月17日(木)・②18日(金)午後1時から、直接または電話で、うら・らめ～☎316・5777へ

安バイククラブ

フラダンス
健康、認知症予防、親睦のために楽しく運動しませんか。

時 第2・4水曜日午後2時～4時
所 当代島公民館
費用 月1000円
問 伊藤☎090・2755・0182(フクラブユウ)

催し物

2023新春社交ダンスパーティ
Let's Dance! 思い切り楽しみましょう。

時 令和5年1月8日(日)午後1時10分～4時30分
所 市民プラザ
費用 1000円
問 鈴木☎090・9205・9826(プロムナードダンスサークル)

※①は申込不要、直接会場へ
問 うら・らめ～ (青少年課)

出張プレイパークin当代島公民館

時 11月25日(金)午前10時～正午
所 当代島公民館
対象 市内在住の未就学児とその保護者、当日先着20組
持ち物 着替え、タオル
問 こどもの広場 ☎350・1010 (青少年課) ☎1037799

健康・福祉
保健ガイド

お口の健康はからだの健康「口福ひろば」

時 11月30日(水)午後2時30分～4時(受付＝2時～)
所 東野パティオ
対象 市内在住のおおむね60歳以上の方、先着20人
内容 講義、表情筋を鍛える体操、唾液腺マッサージ、健康・栄養相談など ※初めて参加する方に舌ブラシを贈呈
申込 11月16日(水)午前9時から、電話で、高齢者包括支援課☎712・6389へ
問 高齢者包括支援課 ☎1037207

ウエルカム! ベイビークラス

時 12月6日(火)・20日(火)午前10時～正午(全2回) ※1回のみ参加も可
所 健康センター
対象 市内在住で、初めて出産を迎える妊娠6～9カ月の方とそのパートナー、先着15組 ※6日(火)は妊婦のみ
内容 市の制度、妊娠・出産、沐浴、産後の生活についてなど
申込 11月17日(水)午前9時から、電話で、母子保健課☎381・9058へ
問 母子保健課 ☎1031679

ベイシニア浦安「地域医療セミナー」

時 12月13日(火)午後0時30分～3時45分(受付＝正午)

お知らせ

情報

不用になったハガキの回収

回収したハガキは、製紙工場に運び、リサイクルします。
回収期間 12月1日(木)～令和5年1月31日(火)
回収場所 市役所1階、各駅前行政サービスセンター、ビーナスプラザ
問 ごみゼロ課 ☎712・6485 ☎1016498

年末調整関係書類および総括表・給与支払報告書の配布

年末調整関係書類および総括表・給与支払報告書を、市民税課(市役所2階)と市川税務署(市川市北方)で配

布しています。
部数に限りがあるため、必要な方は早めにおいでください。

問 市川税務署 ☎047・335・4101 (市民税課) ☎1033142

職業

福祉のしごと就職面接会

時 12月15日(木)午後2時～4時(受付＝1時45分～)
所 市川グランドホテル(市川市市川)
対象 福祉の仕事に就職を希望する方、または興味のある方、先着60人程度(1社最大6人)
内容 企業との個別面接、説明会
申込 11月21日(月)午前8時30分から、電話で、ハローワーク市川☎047・370・8609へ
※事前にハローワークで求職登録が必要
問 ハローワーク市川(商工観光課) ☎1034491

児童育成クラブ 令和5年4月入会申請

保護者が就労などにより昼間家庭にいない小学生を対象に、放課後などの時間帯において、「家庭に代わる生活の場」を提供しています。

対象児童

市内在住の小学生

入会要件

次のいずれかの要件を満たすこと

- 保護者の就労、就学、親族の介護などが月に15日以上、かつ1日4時間以上で、帰宅がおおむね午後3時以降になること
- 保護者が、出産、疾病、障がいなどにより、対象児童を家庭で養育することが困難であること

入会申請書などの配布

市ホームページからダウンロード、または青少年課（市役所2階）・各児童育成クラブで配布
※令和5年1月6日(金)までは、各駅前行政サービスセンターでも配布

申請の受け付け期間

12月1日(休)～令和5年1月6日(金)（消印有効）
※土曜日、12月29日(休)～令和5年1月3日(火)を除く

転入・転居・入院などの理由で受け付け期間に間に合わない場合は、青少年課へご相談ください

申請方法

入会申請書と児童を家庭で養育することが困難であることを証明する書類（保護者全員分の就労証明書、診断書など）を、直接または郵送（特定記録または簡易書留）で、〒279-8501浦安市役所青少年課（市役所2階）へ。

なお、現在児童育成クラブに入会している方は、12月1日(休)～24日(出)まで、入会しているクラブへ提出できます。

問 青少年課 ☎712・6453

ID 1037749

自転車ルール応援チアキャラバン

私たちは、かがやく未来へ羽ばたくあなたと自転車のルールを守る人を応援します！

自転車ルール応援チアキャラバンは、「自転車に似合う町・浦安」を目指しています。地域に密着した方をモデルとしたオリジナルポスターの制作などを、プロバスケットボールチーム千葉ジェッツの公式チアリーディングスクール生とのコラボレーションで行っています。
駅やバス車内、公共施設などさまざまな場所

で安全利用を呼びかけているので、ぜひご協力ください。
11月19日(出)に新浦安駅前広場で開催する「ちゃりフェス in しんうらやす2022」では、千葉ジェッツチアもステージパフォーマンスを行います。

問 市民安全課 ☎712・6590



ID 1037818

地籍予備調査の境界復元案 に対する意向確認を終了します

市では、美浜三丁目、舞浜二丁目・三丁目において、地籍予備調査における土地所有者との現地立ち会いを実施し、市から提案する境界復元案に対しての意向確認を進めています。
同地区は、12月20日(火)で土地

所有者の意向確認を終了し、調査を完了します。
意向確認ができなかった方については、同意が得られなかったものとして取り扱いますので、ご了承ください。

問 地籍調査課 ☎712・6584

ID 1030632

11月の納税

国民健康保険税 第5期
納期限 11月30日(水)

納税は、口座振替が便利です。
市県民税（普通徴収分）、固定資産税、軽自動車税、国民健康保険税の口座振替の手続きには、次の3つの方法があります。
①通帳と届け出印を持って、直接、金融機関窓口へ
②本人確認ができるものをご自身のキャッシュカードを持って、担当

課窓口へ
③担当課に連絡（口座振替依頼用ハガキを送付します）
また、スマートフォン決済アプリを利用して納付することもできます。
※納期限を過ぎると延滞金が生じる場合があります

問 国保年金課 ☎712・6280

ID 1007944

郷土博物館

☎305・4300

問い合わせは午前8時30分～午後5時 ※毎週月曜日、11月24日(休)・25日(金)は休館

■「青べか物語」秋の朗読会

時 11月23日(祝・水)午後2時～3時30分

定員 当日先着15人 ID 1016296

■貝がらに絵をかこう

時 11月27日(日)午後1時30分～3時30分

対象 小学生以上

内容 アクリル絵の具を使って、貝がらに絵をか

費用 200円

※申込不要、直接会場へ。材料がなくなりしだい終了 ID 1016534

新中通りの通行制限

土地区画整理事業に伴い、引き続き新中通りの道路工事を進めます。工事中は、工事区間で片側交互通行の通行規制となります。また、北側工事区間について、令和5年1月から通行止め（歩行者・自転車は除く）を予定しています。通行止めの詳細などは、決まりしだい市ホームページなどでお知らせします。

所 南側：猫実四丁目3番地先
北側：猫実三丁目28番地先
交差点改良工事（午後10時～午前5時）：
猫実三丁目28番地～北栄一丁目1番地先

問 まちづくり事務所 ☎382・3721



ID 1037826

電力・ガス・食料品等価格高騰緊急支援給付金

ID 1037761

電力・ガス・食料品などの価格高騰による負担増を踏まえ、特に家計への影響が大きい世帯（住民税非課税世帯など）に対し、給付金を支給します。

対象

①**非課税世帯**…9月30日時点で浦安市に住民登録があり、世帯全員が令和4年度分の住民税均等割が非課税である世帯（世帯全員が住民税均等割を課税されている方に扶養されている場合は対象外）

②**家計急変世帯**…申請日時点で浦安市に住民登録があり、①に該当はしないが、予期せず令和4年1月以降の家計が急変し、令和4年度分の住民税均等割が非課税である世帯と同様の事情があると認められる世帯

給付額 1世帯5万円（一回限り）

申請

①**非課税世帯**…令和5年1月31日(火)（必着）までに、下記の期間に発送する確認書（青色）と必要書類を、同封の返信用封筒で郵送してください

▶令和4年1月1日現在浦安市民の方……11月15日(火)から順次発送

▶令和4年1月2日～9月30日に浦安市に転入した世帯……12月6日(火)ごろ発送

②**家計急変世帯**…令和5年1月31日(火)までに、電話で、浦安市電力・ガス・食料品等価格高騰緊急支援給付金担当☎707・2660へ

問

▶給付金の制度に関すること
内閣府住民税非課税世帯等に対する臨時特別給付金コールセンター ☎0120・526・145（月～金曜日午前9時～午後8時）

▶申請などに関すること
浦安市電力・ガス・食料品等価格高騰緊急支援給付金担当 ☎707・2660（月～金曜日午前9時～午後4時30分）

浦安市住民税均等割のみ課税世帯

電力・ガス・食料品等価格高騰支援特別給付金

物価高騰対策として国が実施する「電力・ガス・食料品等価格高騰緊急支援給付金」の対象とならない住民税均等割のみ課税世帯に対し、市独自の給付金を支給します。

対象

9月30日時点で浦安市に住民登録があり、世帯全員が住民税均等割のみが課税されている世帯または、住民税均等割のみが課税されている方と住民税非課税の方で構成されている世帯（世帯全員が住民税均等割を課税されている方に扶養されている場合は対象外）

給付額 1世帯5万円（一回限り）

申請

令和5年1月31日(火)（必着）までに、下記の期間に発送する確認書（ピンク色）と必要書類を、同封の返信用封筒で郵送してください

▶令和4年1月1日現在浦安市民の方……11月15日(火)から順次発送

▶令和4年1月2日～9月30日に浦安市に転入した世帯……12月6日(火)ごろ発送

問

浦安市電力・ガス・食料品等価格高騰緊急支援給付金担当 ☎707・2660（月～金曜日午前9時～午後4時30分）

ID 1037763

(社会福祉課)

子どもへの体罰は法律で禁止されています

親が「しつけ」と称して、子どもをたたき事柄があとを絶ちません。「体に苦痛を引き起こす」「意図的に不快感をもたらす」、このような行為は体罰に該当します。子育て中の保護者だけでなく、社会全体で体罰をなくし、温かい関係を築く子育てをしましょう。

問 こども家庭支援センター

ID 1029808

しつけと体罰はどう違うの？

しつけとは、子どもの人格や才能などを伸ばし、自立した社会生活を送れるようにサポートしていくことです。どうすればよいのかを言葉で伝えることや、大人が見本となって示すなど、子どもが理解できる方法で伝える必要があります。

痛みによる恐怖心などによって子どもの行動が変わったとしても、子どもの成長の助けにならないばかりか、心身の発達などに悪影響を及ぼしてしまう可能性もあります。

否定的な感情が生じたときは

子育てをされていてストレスなどから否定的な感情が生じたときは、深呼吸して気持ちを落ち着けたり、ゆっくり5秒数えたり、窓を開けて風にあたって気分転換するなど、少しでも解消につながりそうな自分なりの工夫を見つけてみましょう。

子どものメンタルヘルス

国立国際医療研究センター国府台病院子どものこころ総合診療センターでは、子どものメンタルヘルスに関わるさまざまな情報を動画で配信しています。YouTubeチャンネル「子どものこころラボ」
<https://www.youtube.com/channel/UCEFHINhPa2-bSVhP1gu8dlw>（右記二次元コード）をご覧ください。



相談・連絡先

- 子育てで悩んだら**
こども家庭支援センター（健康センター地下1階）☎350・7867
※月～土曜日午前9時～午後5時（来所での相談もできます）
- 虐待を疑ったら**
児童相談所虐待対応ダイヤル ☎189 ※24時間受け付け
児童虐待ホットライン ☎351・8041 ※月～土曜日午前9時～午後5時

11月はちば国保月間

国民健康保険税（以下「保険税」）は、国民健康保険に加入している方が病気やけがをしたときの医療費などに充てられる重要な財源です。保険税の納め忘れのないよう、必ず納期限までに納付をお願いします。

保険税の納付は、銀行や郵便局などからの口座振替が便利です。また、スマートフォン決済アプリでも納付できます。

- 保険税の滞納、納め忘れがあると**
未納の保険税に対して延滞金が加算されたり、予告なく財産の差し押さえなどの滞納処分を受ける場合があります。また、滞納が続いた場合、保険証を返還していただき、医療機関での医療費が全額負担になる場合があります。
- 保険税の納付が困難なときは、早めのご相談を**
状況に応じて分割納付の手続きや今後の納付計画、生活支援窓口などのご案内をします。

問 国保年金課 ☎712・6280

ID 1030378

生後6カ月～4歳の方のワクチン接種を開始

市では、11月14日から市内の一部の医療機関での個別接種を開始しました。ワクチンは、1回目の接種から20日の間隔を置いて2回目を、その後、55日以上の間隔を置いて3回目を接種します。接種券が届いた方で、接種を希望する場合はご予約ください。接種の際には、保護者の同意と付き添いが必要です。また、接種当日は、母子健康手帳が必要になります。

接種可能な医療機関など、詳しくは、市ホームページをご覧ください。

接種券の発送時期

対象者に順次発送します

使用するワクチン

乳幼児（生後6カ月～4歳）用ファイザー製ワクチン

問 新型コロナウイルスワクチンコールセンター ☎0120・151・670

ID 1037882

第39回防火ポスター展 入賞作品

子どもたちに防火意識を高めてもらうため、市内の小・中学校から防火ポスターを募集しました。小学生の部で177点、中学生の部で20点の応募があり、審査の結果14点の入賞作品が決定しました。

中学生の部

- 教育長賞
伊藤 裕さん（見明川中2年）
- 消防長賞
笹原 麻由さん（見明川中1年）
- 消防団長賞
谷口 樹希さん（見明川中1年）
- 消防署長賞
吉田 和史さん（見明川中3年）
- 防火安全協会長賞
吉田 龍毘さん（堀江中2年）



市長賞
瀬木 樹里さん（見明川中2年）

小学生の部

- 教育長賞
長谷川 舞さん（富岡小6年）
- 消防長賞
飯塚 友郁さん（高洲小4年）
- 消防団長賞
工藤 彪楓さん（北部小4年）
- 消防署長賞
佐藤 芳乃さん（東小3年）
- 防火安全協会長賞
川上 瑛司さん（見明川小2年）
- 特別賞
藤原 卯多さん（富岡小2年）
廣寄 真緒さん（富岡小3年）



市長賞
廣岡 ゆいさん（見明川小4年）

問 消防本部予防課 ☎304・0143

ID 1016637

ポイ捨てなど ごみの 不法投棄 は 犯罪 です

年末にかけ、ごみの排出量が増えることに伴い、不法投棄があとを絶ちません。不法投棄に対しては、5年以下の懲役または1000万円以下の罰金が科せられます。皆さんの協力により不法投棄は減少していますが、発見した場合は環境衛生課へご連絡ください。

路上喫煙やポイ捨てはやめましょう

年末年始は飲酒する機会が増えます。公園や道路での飲酒・喫煙により、たばこの吸い殻や空き缶などが散乱しているケースがありますが、ポイ

捨ては法律により処罰されます。たばこは喫煙所で、ごみは持ち帰り、分別して排出しましょう。

市では「浦安市空き缶等の散乱防止等に関する条例」を制定し、たばこや空き缶、レジ袋などの散乱防止に努め、美しく快適で安心・安全なまちづくりを目指しています。

問 環境衛生課 ☎712・6495

ID 1037817

火の用心 路上禁煙運動にご協力ください

空気が乾燥し火災が発生しやすい11月15日～翌年4月15日の火災予防期間に合わせて、「路上禁煙運動」を行います。

この運動は、明治時代に各家庭で燃料として使用していた稲わらや、路上での喫煙が原因となった火事が多かったことから、住民の申し合わせでそれらを禁止するようになったことで始

まったものです。自分たちの地域は自分たちで守るという考えの下、時代とともにたばこだけでなく、広く「火の用心」を呼びかける運動となりました。

一人ひとりが意識して「火の用心」を心がけましょう。



問 地域振興課 ☎712・6246

ID 1037867