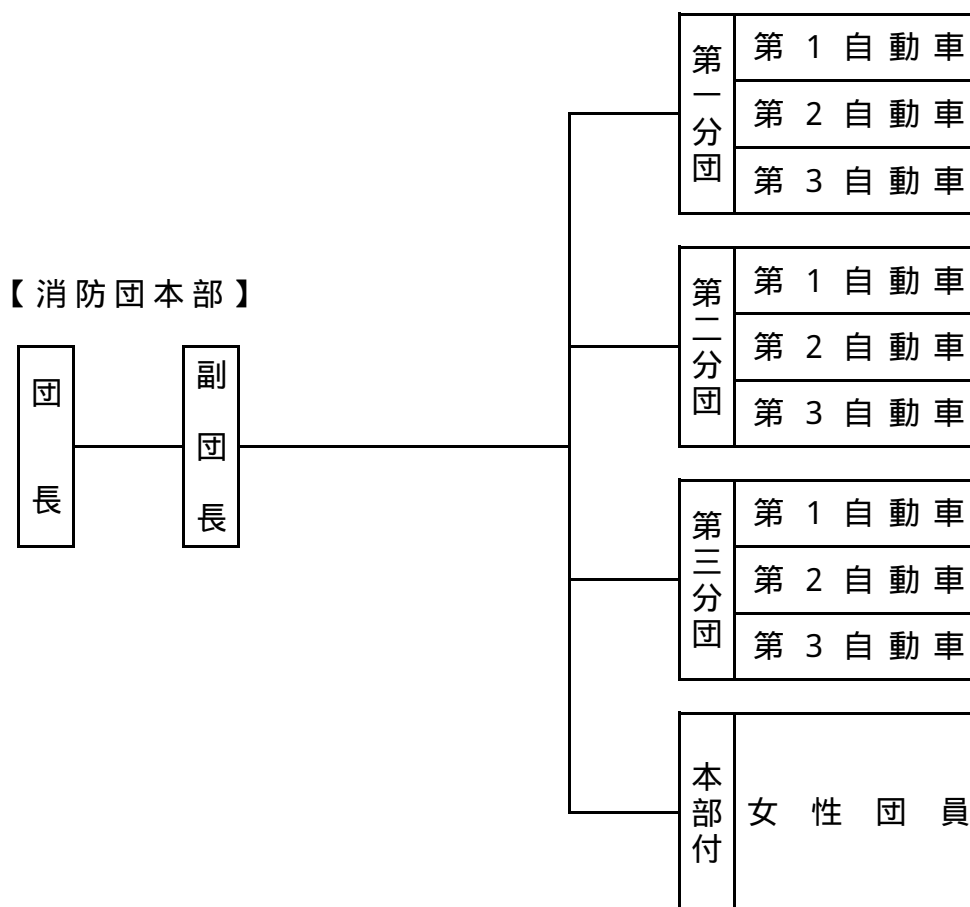


# 消 防 団



消  
防  
団

## 1 消防団の組織



## 2 .各分団の受持区域

分 団 別	受 持 区 域
第 1 分 団	堀江一丁目 堀江二丁目 堀江三丁目 堀江四丁目 堀江五丁目 堀江六丁目 富士見一丁目 富士見二丁目 富士見三丁目 富士見四丁目 富士見五丁目
第 2 分 団	猫実一丁目 猫実二丁目 猫実三丁目 猫実四丁目 猫実五丁目 北栄一丁目の一部 北栄三丁目の一部 北栄四丁目の一部
第 3 分 団	当代島一丁目 当代島二丁目 当代島三丁目 北栄一丁目の一部 北栄二丁目 北栄三丁目の一部 北栄四丁目の一部

### 3 消防団員現況

(平成21年4月1日現在)

区分 分団別	消防団員数							
	計	団長	副団長	分団長	副分団長	部長	班長	団員
計	106	1	2	3	3	18	30	49
本部	21	1	2				10	8
第1分団	30			1	1	7	6	15
第2分団	20			1	1	4	6	8
第3分団	35			1	1	7	8	18

### 4 消防団員の年齢別現況

(平成21年4月1日現在)

階級 年齢別	20歳以下	21歳 ~ 25歳	26歳 ~ 30歳	31歳 ~ 35歳	36歳 ~ 40歳	41歳 ~ 45歳	46歳 ~ 50歳	51歳以上	計
	団長								1
副団長								2	2
分団長			1	2					3
副分団長		1	2						3
部長		6	8	4					18
班長		4	6	9		2	3	6	30
団員		5	6	21	12	3	1	1	49
計	0	16	23	36	12	5	4	10	106

## 5 消防団員報酬

(平成21年4月1日現在)

階	級	団 長	副 団 長	分 団 長	副分団長	部 長	班 長	団 員
年	額	300,000 円	250,000 円	250,000 円	100,000 円	100,000 円	75,000 円	30,000 円

## 6 消防団員出動状況

(平成20年中)

活動名 分団別	合 計		火 災		風 水 害 等		演 習 訓 練		特 別 警 戒		遭 難		救 助 活 動		そ の 他	
	回	人	回	人	回	人	回	人	回	人	回	人	回	人	回	人
第1分団	38 (-38)	283 (-250)	10 (-2)	52 (-15)			15 (-24)	112 (-91)	8 (5)	71 (50)					5 (-17)	48 (-194)
第2分団	83 (-36)	512 (-478)	10 (-1)	68 (-10)			49 (-25)	304 (-316)	6 (4)	50 (26)					18 (-14)	90 (-146)
第3分団	105 (6)	760 (235)	10 (-4)	76 (-73)			74 (38)	554 (387)	4 (1)	40 (13)					17 (-2)	90 (-92)

( )内は前年比

## 7 消防団車両一覧表

(平成21年4月1日現在)

分団名	配置車両	登録年月	型式	ポンプ性能
第1分団	消防ポンプ自動車	平成17年3月	日野PD - XZU304E	A 2 級
	消防ポンプ自動車	平成14年3月	日野KK - XZU301E	A 2 級
	消防ポンプ自動車	平成8年3月	三菱KC - FE538B改	A 2 級
	資機材搬送車	平成17年6月	ニッサンGBD-U71T	——
第2分団	消防ポンプ自動車	平成21年3月	日野BDG - XZU304E	A 2 級
	消防ポンプ自動車	平成16年3月	日野KK - XZU301E	A 2 級
	消防ポンプ自動車	平成17年3月	日野PD - XZU304E	A 2 級
	資機材搬送車	平成17年6月	ニッサンGBD-U71T	——
第3分団	消防ポンプ自動車	平成7年8月	三菱KC - FE538B改	A 2 級
	消防ポンプ自動車	平成15年3月	日野KK - XZU301 E	A 2 級
	消防ポンプ自動車	平成18年3月	日野PD - XZU304E	A 2 級
	資機材搬送車	平成17年6月	ニッサンGBD-U71T	——