

主な内容

合理的配慮って？ ほか	2面
One more ECO 冬の省エネ・節電方法の紹介 ほか	3面
令和5年度教育功労者表彰式 ほか	8面

発行／浦安市
 所在／〒279-8501 千葉県浦安市
 猫実一丁目1番1号
 編集／企画部広聴広報課
 ☎047-351-1111(代表)
<https://www.city.urayasu.lg.jp>

各記事に掲載しているIDを市ホームページの「広報ページID検索」に入力すると、該当のページが出ます。これにより、記事を探す手間を省けます

障がいのある方もない方も
 ともに生きる社会に向けて
「合理的配慮」
 ってどんなこと？

障害者差別解消法の改正により、令和6年4月から、事業者から障がいのある方への「合理的配慮の提供」が義務になります。「浦安市障がいを理由とする差別の解消の推進に関する条例」も改正を行います。

12月3日～9日の障害者週間は、障がいや障がいのある方への関心・理解を深め、障がいのある方があらゆる分野に積極的に参加することを促進するために設けられています。この機に「合理的配慮」とはどんなことなのかを考え、障がいの有無にかかわらずともに生きる社会を目指しましょう。

問 障がい事業課 ☎712・6397 ID 1027824

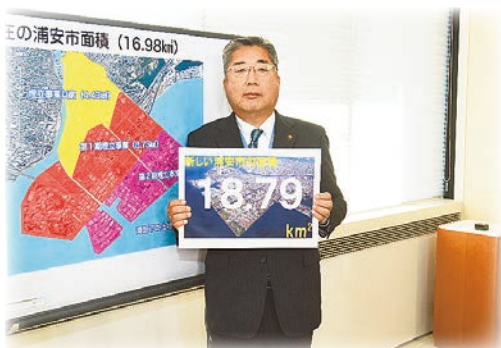


市の面積が18.79km²に変わります



浦安市は、第1期、第2期の二度にわたる公有水面埋立事業によって市域が約4倍に拡大しました。

これまでの行政面積は、埋立事業以前の行



政面積4.43km²に、第1期埋立事業の8.73km²と第2期埋立事業の5.64km²を加え、そこから以前の面積と埋立事業の面積の両方に含まれている、満潮になると海の下に沈む土地、いわゆる海面下の土地1.82km²を差し引き、現在の16.98km²としていました。

しかし、地図などを使用した計測方法が進化していく中で精査を行った結果、これまでの方法では実面積と差異が生じていることが判明しました。

また、行政面積の公表値については各自自治体の裁量に委ねられておりますが、国土地理院が推奨している方法では河川を市域に含めて算出すべきとされています。これまでは、埋立事業以降にできた河川、具体的には、境川の東水門から河口までの区域や見明川の全域などは、市

域に算入していませんでした。

行政面積の変更によって市民の皆さまの生活への直接的な影響はありませんが、行政の根幹となる面積が違ったままでは各種統計などが正確ではなくなるということもあり、県や近隣自治体への報告を行ったうえで、令和6年4月1日をもって18.79km²へと是正いたします。

印刷物などは、改訂時や次の発行などの機会に順次訂正をしていきますので、ご理解いただきますようお願いいたします。

なお、今回の是正は、市川市との境界や都県境の未確定を解消するものではなく、未確定境界については今後も確定に向けた協議などを続けていきます。

浦安市長 内田 悦嗣

合理的配慮って？

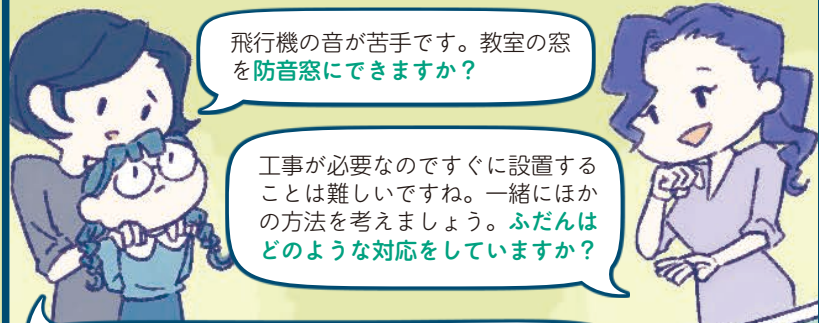
日常生活の中で提供されている設備やサービスなどは、障がいのある方にとっては利用が難しい場合があり、結果として活動などが制限されてしまうことがあります。このような場合、その制限しているものを取り除く必要があります。

「合理的配慮」とは、障がいのある方から「制限を取り除いてほしい」という希望があった場合に、行政機関などや事業者がそれに伴う

負担が大きすぎないときに、必要かつ合理的な配慮をすることです。

改正された障害者差別解消法では、この合理的配慮を講じることが義務となりますが、その内容はそれぞれの状況によって異なります。そこで、事業者などと障がいのある方がお互いの理解を深め、一緒に解決策を検討していく「建設的対話」が重要です。

習い事をさせたいけれど、発達障がいや特定の音の聴覚過敏があり、集中できないかも…



飛行機の音が苦手です。教室の窓を防音窓にできますか？

工事が必要なのですぐに設置することは難しいですね。一緒にほかの方法を考えましょう。ふだんはどのような対応をしていますか？

イヤーマフを着用することがあります。着用には声がかげや手伝いが必要なので、ご迷惑ではないでしょうか？

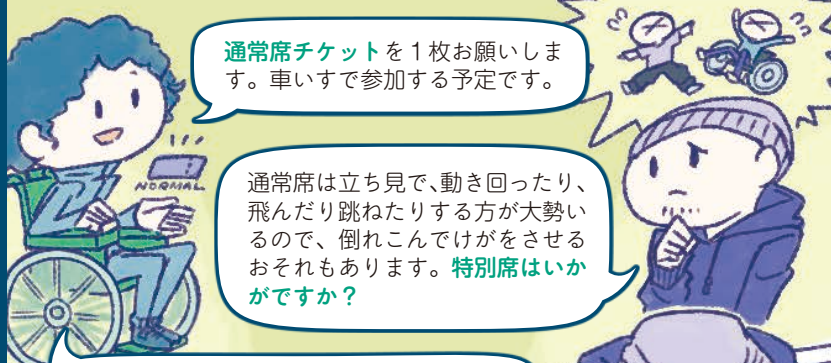


飛行機通過の時間帯は大体決まっているので、こちらで着用の声がかげやお手伝いをします。

例えばこんなときに

建設的対話

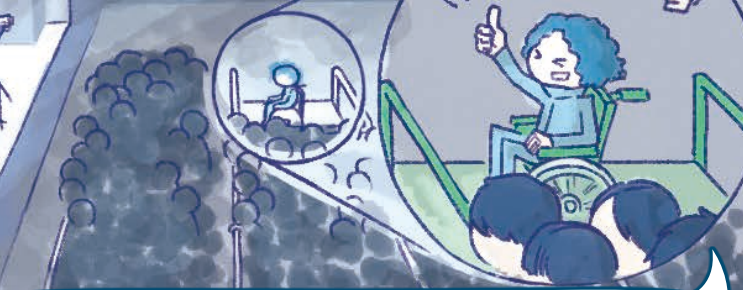
ライブハウスのコンサートに車いすで参加したい



通常席チケットを1枚お願いします。車いすで参加する予定です。

通常席は立ち見で、動き回ったり、飛んだり跳ねたりする方が大勢いるので、倒れこんでけがをさせるおそれもあります。特別席はありますか？

特別席は値段が高いため購入が難しいです。会場内を動き回れなくても構いません。



それでは、通常席エリアの一部を区切って車いす用スペースを設けましょう。動き回れませんが、安全性を確保できます。ほかの参加者にも、配慮していただけるように周知します。

Point!

「前例がない」「特別扱いはできない」という考え方は避けましょう。柔軟に検討して、障がいのある方もない方も同じようにできる状況を整えることが目的です。

出典：内閣府リーフレット「障害者差別解消法が変わります！」
https://www8.cao.go.jp/shougai/suishin/sabekai_leaflet-r05.html

障がい者権利擁護センター

ID 1013630

障がいのある方への差別や虐待に関する相談・通報・届け出を受け付けています。ご本人はもちろん、家族や関係者の方も相談できます。困ったことや気が付いたことがありましたら、どうぞご相談ください。

相談時間 月～金曜日午前8時30分～午後5時（祝日、年末年始を除く）

問 障がい事業課内（市役所3階）
 相談専用ダイヤル：☎712・6837
 ☎355・1294 ✉shougaijigyoku@city.urayasu.lg.jp

関連イベント

所 市役所1階市民ホール
 問 障がい事業課
 ☎712・6397

障がい者アート展

ID 1040967

市内在住・在勤の障がいのある方、または市内の障がい福祉サービス事業所の利用者が制作した作品を展示します。

時 12月20日(水)～26日(火)

メッセージでチーバくんを飾ろう

ID 1027824

「やさしいまち」を目指してそれぞれができることを、ヘルプマークをかたどったカードに書き込みチーバくんのパネルに貼ることができます。

時 12月1日(金)～26日(火)

食品ロス削減推進協力店制度が始まりました

市では、「食品ロス」を減らすための取り組みの一つとして、食べ残しなどの削減の推進に取り組む飲食店や小売店などを「浦安市食品ロス削減推進協力店」として登録し、皆さんへお伝えする制度を開始しました。協力店として登

録された店舗には、ステッカーが掲示されます。「もったいない」という意識をより多くの方に持っていただき、食品ロスの削減にご協力をお願いします。協力店について、詳しくは、市ホームページをご覧ください。



▲協力店ステッカー

協力店の取り組み例

- ▶小盛り・ハーフサイズなど、要望に沿った量での提供
- ▶持ち帰り希望者への対応
- ▶食べ残しを減らすための呼びかけを行っている
- ▶食料品の量り売り、ばら売りなどの実施 など

One more ECO

冬の省エネ・節電方法の紹介

寒さが厳しくなるこれからの季節は、暖房機器の使用が増え、1年で最も電力を消費する時期です。家電の効率的な使用や古くなった製品の買い換えなどの節電対策は、電気料金が高騰している中で家計にも優しい取り組みですので、各家庭でできることを実践しましょう。

冬の節電・省エネのポイント

※節約効果の金額はひと冬当たり

エアコン

- 設定温度は20℃を目安に設定する(約1650円の節約効果)
 - 頻繁な電源のオン・オフは避ける
 - フィルターの掃除は月に1・2回行う(約990円の節約効果)
- ※風量を「自動」、風向を「下方向」に設定し、扇風機やサーキュレーターを併用するとより効果的

電気こたつ

- 設定温度を一段階下げる(温度調節を「強」から「中」に下げた場合、約1520円の節約効果)
- こたつ布団に上掛けと敷布団を併せて使うと効果的(約1010円の節約効果)

ガス・石油ファンヒーター

- 設定温度は20℃を目安に設定する(ガスファンヒーターの場合は約1320円、石油ファンヒーターの場合は約880円の節約効果)
- 外出や就寝の15分前を目安として、早めの電源オフを心がける

電気カーペット

- 設定温度を一段階下げる(3畳目で設定温度を「強」から「中」にした場合、約5770円の節約効果)
 - 部屋の広さにあった大きさのものを使用する(3畳用と2畳用と比較した場合、約2770円の節約効果)
- ※電気カーペットの下に断熱マットなどを敷くと熱が逃げにくく、より効果的

問 環境保全課 ☎352・6481

ID 1031317

12月4日～10日は人権週間

国連では「世界人権宣言」を採択した12月10日を「人権デー」と定め、すべての加盟国にこれを記念する行事の実施を呼びかけています。法務省と全国人権擁護委員連合会は、毎年12月4日～10日を「人権週間」と定め、全国各地でさまざまな行事を行っています。人権は、人間らしく生きる権利で、誰にとっても身近で大切なものです。感染症に関連する偏見や差別、インターネット上のひぼうや中傷などに悩んでいる方は、ご相談ください。

人権擁護委員による人権相談

- 時 12月11日(月)午後1時～3時 ※予約制
- 所 多様性社会推進課(文化会館2階)
- 申込 直接または電話で、多様性社会推進課☎712・6803へ

人権電話相談

- ▶全国共通人権相談ダイヤル ☎0570・003・110
- ▶女性の人権ホットライン ☎0570・070・810
- ▶子どもの人権110番 ☎0120・007・110

人権標語・作文・ポスター原画作品展 ID 1034116

- 時 12月3日(日)～10日(日)午前8時30分～午後5時(9日(土)を除く)
- 所 市役所(1階市民ホール)
- 内容 市立小・中学校の児童・生徒による作品展示

ヒューマンフェスタうらやす ID 1016520

- 時 令和6年1月20日(土)午後1時～3時20分
- 所 文化会館
- 定員 先着200人 ※保育あり(6カ月以上の未就学児、先着5人)
- 内容 市内の中学生による人権標語コンテスト表彰、人権作文コンテスト入賞作品の朗読、講演「ファインダー越しに見つめる世界～世界の紛争地、被災地から～」《佐藤慧氏(認定NPO法人Dialogue for People代表)》※手話通訳・要約筆記あり
- 申込 12月1日(金)午前9時から、直接または電話、ファクス、Eメール《住所・氏名・電話番号・保育ありは子どもの氏名(ふりがな)・年齢》で、多様性社会推進課(文化会館2階) ☎712・6803、☎353・1145、✉tayousei@city.urayasu.lg.jpへ
※保育を希望する方は、12月22日(金)午後5時までに申し込み

問 多様性社会推進課 ☎712・6803

ID 1030836

特定健康診査の受診期限は1月31日(水)です

がん、心疾患、脳血管疾患、腎不全などの生活習慣病は、浦安市民の死因の半分以上を占めている病気です《令和3年度千葉県衛生統計年報(人口動態調査)より》。

特定健康診査と後期高齢者健康診査は、生活習慣病に着目した健診です。病気の中には、無自覚のうちに進行するものもあります。年に一度は自分の体の状態を確認し、健康に過ごせるように対策をしましょう。

※1月は混み合いますので、お早めの受診にご協力ください
※特定健康診査の結果により対象となった方には、無料で特定保健指導を受けることができる「特定保健指導(健活講座)利用券」を送付します

区分	特定健康診査 ID 1001107	後期高齢者健康診査 ID 1001104
受診期間	令和6年1月31日(水)まで	
対象者	市の国民健康保険に加入している40～74歳の方*	千葉県後期高齢者医療制度に加入している方
検査項目	問診、身体測定(身長・体重・腹囲・BMI)、血圧測定、尿検査、血液検査	問診、身体測定(身長・体重・BMI)、血圧測定、尿検査、血液検査
費用	医師が必要と認めた場合、貧血検査・心電図検査・眼底検査 無料	
受診方法	健康診査実施医療機関に直接予約(対象者には受診券を送付済み。受診券を紛失した場合は再発行できませんので、お問い合わせください)	
問	国保年金課 ☎712・6829	健康増進課 ☎381・9059

※65～74歳で一定の障がいがあり、後期高齢者医療制度に加入している方は、後期高齢者健康診査の対象となります

情報通信

費用の記載がない事業は無料

事業に参加する際は、各施設の利用条件を確認し、ご来場ください。



子育て・教育

子ども

中学校文化部フェスティバル

時 12月9日(土)午前10時～午後5時、
10日(日)午前10時～正午
所 市民プラザ
内容 市内中学校の作品展示、ダンス
などの発表
※申込不要、直接会場へ
問 青少年相談員連絡協議会事務局
(青少年課内) ☎712・6450
ID 1040926

図書館の催し

●赤ちゃんと一緒にえほんのじかん
時 12月15日(金)午前11時～11時20分
所 中央図書館
対象 6カ月～2歳児とその保護者
内容 わらべうたや絵本の読み聞かせ
ID 1041028

●おはなし会
時 12月16日(土)午後2時30分～3時
所 中央図書館
対象 5歳～小学生
内容 昔話や創作のお話 ID 1041025

●えほんのじかん
時・所 毎週火～土曜日＝中央図書館、
毎週木曜日＝各分館 ※時間はい
ずれも午後3時30分～4時
対象 2歳以上の子どもとその保護者
内容 親子で絵本を楽しむ
ID 1041027

共通
※申込不要、直接会場へ
問 中央図書館 ☎352・4646

青少年館の催し

①パネルを見て“株式経済”を知ろう
時 12月1日(金)～令和6年1月10日(水)
午前9時30分～午後7時
対象 市内在住・在学の中学生・高校生
内容 株式経済について学ぶ
ID 1040927

②トップロープクライミング
時 12月14日(木)・21日(木)午後4時20分
～5時、5時10分～5時50分
対象 市内在住・在学の小・中学生、
先着各8人 ※5時10分からの回は、
小学生のみ保護者の送迎が必要
内容 ロープを使うクライミング《菊
地敏之氏(公社)日本山岳ガイド協会》

費用 300円 ID 1040930

③eスポーツ大会
時 12月24日(日)午後2時～4時
対象 市内在住・在学の小・中学生、
先着16人
内容 eスポーツの実力を競う
ID 1040928

共通

申込 ②12月2日(土)・③3日(日)午前9
時から、直接または電話で、青少年館
☎700・6203へ
※①は申込不要、直接会場へ
問 青少年館 (青少年課)

こどもの広場の催し

①クリスマスネイチャーアート
時 12月10日(日)午前10時30分～11時15
分、午後2時～2時45分
対象 市内在住の小学生以下 ※未就
学児は保護者の付き添いが必要
内容 クリスマスツリー作り
ID 1041038

②豚汁をつくろう
時 12月15日(金)午前11時～午後1時
対象 市内在住の未就学児とその保護
者、20人(多数は抽選) ID 1041041

③3学期乳幼児サークル
時 1月24日(水)～3月15日(金)午前10時
15分～11時15分(全7回)
対象 市内在住の未就学児とその保護
者、21組(多数は抽選)
内容 子育ての仲間づくり
ID 1041039

共通

申込 ②12月10日(日)正午・③25日(月)午
後5時までに、こどもの広場ホーム
ページ<https://kodomonohiroba.com>
から申し込み
※①は申込不要、直接会場へ
問 こどもの広場 ☎350・1010
(青少年課)

ファミリー・サポート・センター説明会

時 12月2日(土)・21日(木)・令和6年1
月6日(土)・18日(木)午前10時～正午
所 総合福祉センター
対象 市内在住・在勤の小中学生以下の
子どもの保護者、妊婦または子育ての
援助を行いたい方
内容 子育ての援助をしてほしい方、
援助をしたい方の会員相互による子
育て援助活動の登録希望者への説明会
申込 電話で、ファミリー・サポ
ート・センター☎700・6601へ
問 ファミリー・サポート・センター
(こども課) ID 1029069

郷土博物館 Folk Museum

☎305・4300

体験講座は、事前申し込み制(開催
日の1カ月前から受け付け)で、定
員になりしだい締め切り。電話での
申し込みは午前8時30分～午後5時
※毎週月曜日、12月29日(金)～令和6

年1月3日(水)は休館
●海苔すき体験
時 令和6年1月6日(土)午前9時～
11時
対象 小学校3年生以上、20人
費用 100円 ID 1012385
●かまどの日
時 1月13日(土)午前10時～11時30分
対象 小学校3年生以上、10人
内容 かまどでお雑煮作り
費用 100円 ID 1037247

うら・らめ～るの催し

①子連れヨガ
時 12月12日(火)午前10時～正午
対象 3歳以下の子どもとその保護
者、先着12組
内容 子連れ可のヨガ教室
費用 1000円 ID 1041047

②書き初めの練習をしよう
時・対象 12月26日(火)午前9時15分～
10時45分＝小学校1～4年生、11時～
午後0時30分＝小学校5・6年生、先
着各20人 ID 1041044

共通

申込 ①12月4日(月)・②5日(火)午後1
時から、直接または電話で、うら・ら
め～る☎316・5777へ
問 うら・らめ～る (青少年課)

総合体育館スポーツコース

●産後エクササイズ
時 令和6年1月10日(水)・24日(水)・31
日(水)、2月14日(水)午前11時20分～午後
0時20分(全4回)
対象 2～9カ月児とその母親、先着

募集

会計年度任用職員

市民税課事務補助員(育児休業代替職)

勤務日時 令和6年2月1日～3月31
日の月～金曜日午前9時～午後5時
(再度任用の可能性あり)
勤務場所 市民税課(市役所2階)
対象 パソコンの操作ができる方、1人
勤務内容 市民税申告の入力・電話対
応など
時間給 1033円(交通費は別途支給)
申込 12月21日(木)午後5時までに、電
話で、人事課☎712・6135へ
※面接日は12月22日(金)。雇用保険・社
会保険加入
問 人事課 ID 1040934

非常勤職員

自転車関連業務員

勤務日時 令和6年1月中旬～2月中
旬のうち週2～3日午前9時～午後4時

15組 ※市内在住・在勤・在学の方が
優先。保育あり(1歳以上の未就学
児、先着6人)
内容 乳幼児と一緒に産後ケアの
運動
費用 3600円(保育ありは4800円)
申込 12月4日(月)午前9時から、バルド
ラール浦安アリーナホームページ[https://
www.urayasu-zaidan.or.jp/
taiikukan/](https://www.urayasu-zaidan.or.jp/taiikukan/)から申し込み ID 1041054

●キッズダンス
時 1月11日～2月29日毎週木曜日午
後5時30分～6時30分(全8回)
対象 小学生、24人 ※多数は抽選
(初めて参加する市内在住・在学の方
が優先)

内容 ダンスの基本
費用 4000円
申込 12月10日(日)までに、バルド
ラール浦安アリーナホームページ[https://
www.urayasu-zaidan.or.jp/
taiikukan/](https://www.urayasu-zaidan.or.jp/taiikukan/)から申し込み ID 1041053

共通
問 バルドラール浦安アリーナ
☎355・1110 (市民スポーツ課)

勤務場所 (公財)うらやす財団
対象 市内または市近隣に在住で、自
転車または徒歩で通勤できる方、6人
勤務内容 パソコンを使った事務作業
など
時間給 1031円
申込 12月12日(火)(必着)までに、履
歴書を、郵送で、〒279-0004猫実1-12-
38(公財)うらやす財団自転車スタッフ募
集係へ
※面接日は12月19日(火)予定
問 (公財)うらやす財団 ☎355・8321
(市民安全課) ID 1039660

こち浦放送中!

市では、ケーブルテレビ局「ジェイ
コム」の地上デジタル放送(11チャ
ネル)で、行政情報番組「こちら浦安
情報局(こち浦)」を放送しています。

▶放送日時
月～金曜日午後8時～、土・日曜
日正午～、午後8時～(各30分)

▶主な内容
12月1日(金)
○大気汚染防止
2日(土)～8日(金)
○浦安市総合防災訓練
9日(土)～15日(金)
○年末年始のお知らせ
※放送は予告なく変更になる場合が
あります。番組はYouTubeでも
視聴できます



問 広聴広報課 ☎712・6056
ID 1013374

浦安市 任期付職員募集(幼稚園教諭) 問 人事課 ☎712・6132 ID 1041090

採用予定日 令和6年4月1日(月)

任期 令和6年4月1日～8年3月31日

受験資格 昭和42年4月2日以降に生まれた方で、幼稚
園教諭の免許を有する方、または令和6年3月
31日までに幼稚園教諭免許取得見込みの方

採用予定人数 若干名 **第一次選考** 作文審査

第二次選考 個別面接試験(令和6年1月22日(月)予定)

受験案内

申込

【配布場所】 人事課(市役所5階)

※市ホームページからもダウンロード可

【郵送請求】 12月25日(月)(必着)までに、封筒に「任
期付職員採用選考受験案内請求」と朱書きし、返信
用封筒(140円切手を貼り、あて先を記載した角形2
号)を同封し、〒279-8501浦安市役所人事課へ

令和6年1月5日(金)(必着)までに、申込書
と必要書類を、特定記録郵便で人事課へ

障がいのある方へ

「障害者の雇用の促進等に関する法律」に基づき、障がいのある方の雇用促進に努めてい
ます。受験にあたって配慮を要する方は、申し込み時にお申し出ください。

催し スポーツ

中央武道館スポーツコース

●青空体操
時 12月11日(月)午前9時5分～9時35分
所 浦安公園 ※雨天は中央武道館
対象 16歳以上の方、当日先着60人
内容 ラジオ体操と補強運動
1041056

●真向法体操
時 令和6年1月7日～28日毎週日曜日午後1時15分～2時45分(全4回)
所 中央武道館
対象 16歳以上の方、先着20人
※市内在住・在勤・在学の方が優先
内容 骨盤や姿勢のゆがみを整える
費用 1800円
申込 12月5日(火)午前9時から、電話で、中央武道館 ☎380・2100
へ、または中央武道館ホームページ https://www.urayasu-zaidan.or.jp/budokan/ から申し込み
1041057

共通

問 中央武道館 ☎380・2100 (市民スポーツ課)

オープントリムバレーボール大会

時 令和6年1月13日(土)午前9時20分～午後6時(受付=9時～)
所 バルドラール浦安アリーナ
種目 女子の部、混合の部(プレー中に男女各2人以上が必ずコートに入る) ※1チーム6～12人。各部の二重登録不可
費用 1チーム1500円
申込 12月14日(木)までに、浦安市トリムバレーボール協会ホームページ https://www.u-trimvoll.com から申し込み
問 森(浦安市トリムバレーボール協会事務局) ☎080・2672・2775 (市民スポーツ課) 1040984

総合体育館スポーツコース

①フェルデンクライスメソッド
時 令和6年1月9日～2月13日毎週火曜日午前10時～11時30分(全6回)
対象 16歳以上の方、先着25人
※初めて参加する市内在住・在勤・在学の方が優先。保育あり(1歳以上の未就学児、先着6人)
内容 脳を刺激して心身を楽しむエクササイズ
費用 5200円(保育ありは7000円)
1041048

②ナイトピラティス
時 1月9日～2月6日毎週火曜日午後7時20分～8時30分(全5回)
対象 16歳以上の方、30人 ※多数は抽選(初めて参加する市内在住・在勤・在学の方が優先)
内容 ピラティスの基本
費用 4000円
1041049

③やさしいピラティス
時 1月12日～2月2日毎週金曜日午前11時20分～午後0時30分(全4回)
対象 16歳以上の方、30人 ※多数は抽選(初めて参加する市内在住・在勤・在学の65歳以上の方が優先)。保育あり(1歳以上の未就学児、6人)
内容 ピラティスの基本
費用 3200円(保育ありは4400円)
1041051

共通

申込 ①12月4日(月)午前9時から、直接または電話で、バルドラール浦安アリーナ ☎355・1110へ、②③12月

10日(日)までに、バルドラール浦安アリーナホームページ https://www.urayasu-zaidan.or.jp/taiikukan/ から申し込み
問 バルドラール浦安アリーナ ☎355・1110 (市民スポーツ課)

市民中・長距離記録会

時 令和6年1月14日(日)午前9時～午後3時(受付=7時15分～8時)
所 プリオベッカ浦安競技場
対象 市内在住・在勤・在学の方、千葉県小中学校体育連盟市川・浦安支部加盟校の中学生または市内クラブ所属の方
内容 小学校1・2年生=800m、小学校3・4年生=1000m、小学校5・6年生=1500m、親子駅伝=4000mスウェーデンリレー、中学生=800m・1500m・3000m・4000mスウェーデンリレー、高校生以上=800m・1500m・3000m・5000m・4000mスウェーデンリレー
※親子駅伝は1チーム4人(大人が最低1人入ること)。2家族合同チームも可
費用 1種目500円(高校生以下は300円、親子駅伝・スウェーデンリレーは1チーム1000円)
申込 12月15日(金)までに、浦安市陸上競技協会ホームページ https://sites.google.com/view/urayasurikyoku から申し込み
問 齋藤(浦安市陸上競技協会) ☎090・3878・1240 (市民スポーツ課) 1041073

映画・コンサート

県消防音楽隊フェスティバル

時 12月9日(土)午後0時45分～4時
所 文化会館
内容 県下12消防音楽隊による演奏など
※申込不要、直接会場へ
問 消防本部予防課 ☎304・0143 1041340

名作映画鑑賞会

時・内容 12月9日(土)=素晴らしき哉、人生!(監督:フランク・キャプラ、1946年、米国映画、130分)、10日(日)=ジェーン・エア(監督:ロバート・スティーブンソン、1944年、米国映画、96分) ※時間はいずれも午後2時～
所 中央図書館
定員 当日先着各100人
問 中央図書館 ☎352・4646 1040972

浦安バリアフリーコンサート

時 令和6年1月27日(土)午後2時～3時30分
所 市民プラザ
定員 先着200人
内容 誰でも楽しめる吹奏楽演奏会
申込 ファクスまたはEメール(氏名・電話番号・参加人数)で、障がい事業課 ☎355・1294、shougaijigyou@city.urayasu.lg.jpへ
問 障がい事業課 ☎712・6397 1040976

映画「オレンジ・ランプ」上映会

時 令和6年3月3日(日)午後1時30分～3時40分(受付=1時～)
所 文化会館
対象 市内在住・在勤・在学の方、先着200人
内容 夫が若年性認知症と診断された夫婦の実話を基にした希望と再生の物語(制作者によるトークあり)
申込 12月1日(金)午前9時から、

電話で、高齢者包括支援課 ☎381・9028へ、またははば電子申請サービス https://apply.e-tumo.jp/city-urayasu-chiba-u/ から申し込み
問 高齢者包括支援課 1040998

市民音楽セミナー2023 成果発表コンサート

時 令和6年2月10日(土)午後2時～3時30分(開場=1時30分)
所 J:COM浦安音楽ホール
定員 先着300人
費用 500円(全席指定)
申込 12月2日(土)午前9時から、直接または電話で、J:COM浦安音楽ホール ☎382・3035へ、またはJ:COM浦安音楽ホールホームページ https://www.urayasu-concerthall.jp から申し込み
問 J:COM浦安音楽ホール(生涯学習課) 1041052

イベント

ゆうゆう元気塾～リハビリの先生とからだを動かそう～

時 12月12日(火)午後1時30分～3時
所 Uセンター
対象 市内在住の60歳以上の方、先着40人
内容 フレイルについての講話・体操
申込 12月1日(金)午前9時から、電話で、高齢者包括支援課 ☎712・6389へ
問 高齢者包括支援課 1041000

堀江つどいの広場・堀江ぼっかぽか～クリスマスイルミネーション～



時 12月1日(金)～25日(月)午後4時30分～7時30分
所 堀江つどいの広場ほか
問 社会福祉協議会 ☎355・5271 (社会福祉課) 1014511

Aloha! URAYASU 2024出演者募集

時 令和6年2月24日(土)・25日(日)午後0時30分～4時(開場=正午)

所 市民プラザ
※応募条件など、詳しくは、市民プラザホームページ https://www.urayasu-zaidan.or.jp/wave101 をご覧ください

申込 12月1日(金)午前9時～28日(木)午後8時に、申込書(市民プラザホームページからダウンロード)を、直接または郵送で、〒279-0012浦安市入船1-4-1市民プラザへ

問 市民プラザ ☎350・3101 (生涯学習課) 1041050

講座・講演

救命講習



時・内容 令和6年1月10日(水)・13日(土)=乳児・小児に対する救命講習、1月28日(日)=成人に対する救命講習
※時間はいずれも午前9時～正午

所 消防本部
対象 市内在住・在勤・在学の中学生以上の方、先着各12人
申込 12月1日(金)午前9時から、電話で、消防本部警防課 ☎304・0145へ
※最少催行人数3人
問 消防本部警防課 1040906

紙しばいから学ぶ、成年後見

時 令和6年1月27日(土)午後1時30分～3時
所 東野パティオ
対象 市内在住・在勤・在学の方、先着50人
内容 成年後見制度についての紙芝居・解説など
申込 12月15日(金)午前8時30分から、電話またはEメール(住所・氏名・電話番号)で、うらやす成年後見支援センター(浦安市社会福祉協議会内) ☎355・5315、koken@urayasushishakyo.jpへ、または社会福祉協議会ホームページ http://urayasushishakyo.jp から申し込み
問 社会福祉協議会(社会福祉課) 1035715

伝言板

掲載希望の方は、発行日の1カ月前(1カ月前が市役所の閉庁日のときは、直前の閉庁日)までに、広報うらやす「伝言板」掲載申込書《広聴広報課(市役所3階)で配付、または市ホームページからダウンロード》を、直接またはファクスで、広聴広報課 ☎353・2453へ ※ファクスでの申し込みは、要電話連絡
申込者は市内在住の方に限ります。同一団体の掲載は、6カ月以上の間隔をあけてください。 ※活動場所などについて、詳しくは、各お問い合わせ先へ
▶掲載できないもの

- ①政治・宗教に関するもの ②営利・売名行為を目的とするもの ③市の施設を利用しないもの ④同窓会など会員相互の連絡 ⑤特定の団体・個人を支援または中傷するもの ⑥市外の学校などの行事 ⑦営利を目的とする団体・個人の催し物など

会員募集

●英語
Enjoy English 英語大好き仲間集まれ。
時 毎月第1・2・4火曜日午前11時～午後1時
所 Uセンター
費用 月500円、入会金1000円
問 須田 ☎090・8346・8210(エンジョイ、ENGLISH)
●読書会
百人一首の本を囲み、100の歌と作者について語り合う。
時 毎月第1月曜日午後2時～4時

所 市民プラザ
定員 先着5人
費用 月200円、入会金1500円
問 辻井 ☎090・1667・4020(「百人一首 百人の物語」読書会)
●ヨーガ
静かにゆっくり体を動かすヨーガは、健康のみならず。
時 毎週金曜日午前9時～10時
所 富岡公民館
費用 月1000円、入会金1000円
問 阿部 ☎351・3043(今川ヨーガサークル)

健康・福祉

福祉

認知症の方の本人ミーティング

時 12月25日(月)午前10時～正午
所 市役所(10階会議室) ※変更する場合があります
対象 市内在住の認知症の方、先着10人
内容 認知症について自由に語り合う
申込 12月1日(金)午前9時から、電話またはEメール(住所・氏名・電話番号)で、高齢者包括支援課 ☎381・9028、koureihoukatu@city.urayasu.lg.jpへ
問 高齢者包括支援課 ID 1038116

認知症サポーター養成講座

認知症についての正しい理解、認知症の方への接し方などを学びます。
●ともづな富岡東野支所
時 12月7日(木)午後2時～3時30分
定員 先着6人
申込 12月1日(金)午前9時から、電話で、富岡地域包括支援センター(ともづな富岡) ☎721・1027へ
問 ともづな富岡 ID 1040852
●当代島公民館
時 12月20日(水)午後2時～3時30分

廃食油と古着古布の回収日

時 12月10日(日)午前9時～午後2時
所 市役所(1階市民ホール)、各公民館
 ※古着と古布は洗濯し、乾いているものを透明の袋に入れてお持ちください
問 ごみゼロ課 ☎712・6485 ID 1030521

定員 先着15人程度
申込 12月1日(金)午前9時から、電話またはファクス(講座名・住所・氏名・電話番号)で、浦安駅前地域包括支援センター(ともづな浦安駅前) ☎351・8950、☎351・8955へ
問 ともづな浦安駅前 ID 1029813 (高齢者包括支援課)

浦安介護予防アカデミア

●ウォーキング
時 12月14日(木)午前9時20分～午後0時30分 ※新浦安駅南口階段下に集合。雨天中止
対象 市内在住のおおむね65歳以上の方
内容 青葉の森公園(千葉市中央区)の散策
持ち物 飲み物、交通費、本人確認ができるもの(65歳以上の方のみ) ※申込不要、直接集合場所へ
問 今野(浦安介護予防アカデミア) ☎382・0389 ID 1040999

●クッキング
時 令和6年1月19日(金)・2月16日(金)・3月15日(金)午前10時～午後1時(全3回)
所 富岡公民館、東野パティオ
対象 市内在住のおおむね60歳以上の方、各16人(多数は抽選)
内容 健康メニューの調理実習
費用 1500円(材料費)
申込 12月15日(金)(必着)までに、往復ハガキ《往信用=希望会場・住所・氏名(ふりがな)・年齢・性別・電話番号、返信用=自分のあて名》で、〒279-8501浦安市役所市民活動センター内アカデミア栄養班へ
問 妹尾(浦安介護予防アカデミア) ☎352・8189 ID 1040996 (高齢者包括支援課)

ゲンキッズ体操

時 12月24日(日)午後1時15分～2時15分
所 中央武道館
対象 知的障がい・発達障がいのある小学生、先着10人 ※保護者の付き添

いが必要。市内在住・在学の方が優先
内容 楽しく体を動かす
費用 300円
申込 12月5日(火)午前9時から、電話またはEメール(事業名・住所・氏名・学年・電話番号)で、中央武道館 ☎380・2100、budoukankosu@jcom.zaq.ne.jpへ
問 中央武道館(市民スポーツ課) ID 1041055

歳末たすけあい募金にご協力を

12月31日(日)まで、歳末たすけあい募金運動を実施します。この募金は福祉活動などの支援に活用されます。また、12月1日(金)・9日(土)は、市内各駅前街頭募金活動を行います。
募金の受付 直接、社会福祉協議会(総合福祉センター)または各自治会へ。郵便振替(口座=00150-1-59670、名義=共同募金会浦安市支会)でも受け付け
問 千葉県共同募金会浦安市支会(社会福祉協議会内) ☎355・5271(社会福祉課) ID 1016607

保健ガイド

脳トレ教室

時 12月12日(火)午後1時30分～3時
所 東野パティオ
対象 市内在住のおおむね65歳以上の方、先着20人
内容 歌やクイズ、ゲーム、ワークショップなどで脳を活性化
申込 12月1日(金)午前9時から、電話で、高齢者包括支援課 ☎712・6389へ
問 高齢者包括支援課 ID 1039928

お口の健康はからだの健康「口福ひろば」

時 12月20日(水)午後2時15分～3時45分(受付=1時45分～)
所 東野パティオ
対象 市内在住のおおむね60歳以上の方、先着20人
内容 講義、表情筋を鍛える体操、唾液腺マッサージ、健康・栄養相談など ※初めて参加する方に舌ブラシを進呈
申込 電話で、高齢者包括支援課 ☎712・6389へ
問 高齢者包括支援課 ID 1039801

富岡ぽっかぽかサロン～段差でつまづかない身体づくり～

時 12月15日(金)午後1時30分～2時30分
所 富岡公民館
対象 市内在住の方、先着20人
内容 認定理学療法士による講話と運動
申込 電話で、富岡ぽっかぽか ☎380・1294へ
問 富岡ぽっかぽか(社会福祉課) ID 1039663

新型コロナウイルスワクチン接種を希望する方はお早めに

冬は、新型コロナウイルス感染症が流行しやすい時期です。令和5年秋開始接種を希望する方は、早めのご予約をお願いします。
問 新型コロナウイルスワクチンコールセンター ☎0120・151・670 ※受け付けは午前8時30分～午後5時(日曜日、祝日、年末年始を除く)(健康増進課) ID 1040194

広報うらやす ご意見募集

広報うらやすをご覧になった感想などを、携帯電話やパソコンなど、インターネットを利用して伺います。ご協力いただける方は、バーコードリーダーで、右記の二次元コードを読み取るか、<https://monitor.city.urayasu.chiba.jp/form/pub/public/koho>へアクセスし、専用フォームから回答してください。

今回のアンケートの回答期限は、12月14日(木)です。

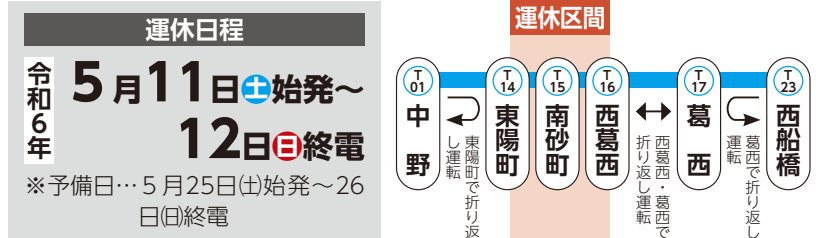
問 広聴広報課



↑二次元コード

T 東西線(二部)の終日運休

東西線南砂町駅で、線路・ホーム増設へ向けた線路切替工事を実施します。



※詳しくは、東京地下鉄(株)ホームページ <https://www.tokyo-metro.jp/news/2023/216466.html> をご確認ください

問 東京メトロお客様センター ☎0570・200・222(午前9時～午後5時)

(都市計画課) ID 1040994

12月の各種健(検)診と教室	1歳6ヵ月児健診	時 4日(月)・6日(水)午後0時50分～2時30分 ※時間指定 内容 内科・歯科健診、フッ素塗布(希望者のみ) 対象 令和4年5月生まれの子ども 持ち物 母子健康手帳、問診票	ID 1008367
	3歳児健診	時 13日(水)・15日(金)午後0時50分～2時30分 ※時間指定 内容 内科・歯科健診、尿検査 対象 令和2年6月生まれの子ども 持ち物 母子健康手帳、問診票、尿検査キット	ID 1008502
	始めよう! 離乳食クラス	時 令和6年1月18日(木)午前10時～、午後1時30分～ 対象 生後4～5ヵ月の子どもとその保護者、先着各25人 申込 10日(日)午前9時から、市ホームページ専用フォームから申し込み	ID 1030645
	離乳食ステップアップクラス	時 18日(月)午後1時40分～ 対象 生後7～8ヵ月ごろの子どもとその保護者、先着25組 申込 10日(日)午前9時から、市ホームページ専用フォームから申し込み	ID 1008509
	離乳食完了期クラス	時 19日(火)午後1時40分～ 対象 1歳ごろの子どもとその保護者、先着15組 申込 10日(日)午前9時から、市ホームページ専用フォームから申し込み	ID 1036796
	育児相談	時 19日(火)午前10時～ 対象 未就学児とその保護者、先着40人 内容 子どもの発育・発達、栄養、歯に関する相談、身長・体重測定 申込 10日(日)午前9時から、市ホームページ専用フォームから申し込み	ID 1008455
	むし歯予防ビーバー教室	時 18日(月)午前10時～11時30分(30～45分程度) 内容 ①歯みがき準備コース、②しっかり歯みがきコース 対象 生後8ヵ月～1歳6ヵ月児、20人(多数は抽選) 申込 10日(日)までに、Eメール《件名「ビーバー申し込み(12月)」、希望コース・住所・子どもの氏名(ふりがな)・生年月日・電話番号》で、母子保健課 boshih@city.urayasu.lg.jp へ	ID 1008481
	助産師相談	時 19日(火)午前10時～、10時35分～、11時10分～(各30分) 対象 市内在住の妊産婦 持ち物 母子健康手帳 ※予約制	ID 1022347
	骨の健康チェック	時 20日(水)午前9時20分～11時 ※予約した時間内においでください 内容 骨密度測定を受診した方、骨粗しょう症治療・経過観察中の方、自覚症状のある方を除く 対象 20歳以上の方、先着60人(令和4年度に骨密度測定を受診した方、骨粗しょう症治療・経過観察中の方、自覚症状のある方を除く) 持ち物 健康手帳 ※予約制。4日(月)午前9時から、電話で受け付け	ID 1001122
	健康チェック	時 毎週月～金曜日午前9時～午後4時(祝日、年末年始を除く) 内容 健康相談、栄養相談、血圧・体組成測定(希望者のみ) 対象 市内在住の20歳以上の方 持ち物 健康手帳、健診データ ※日時は予約時に調整	ID 1001121
歯と息に自信 爽やか健口レッスン	時 11日(月)・22日(金)午前9時30分～ 内容 歯科衛生士の個別アドバイス、口の中の細菌の個別顕微鏡観察、くせ・行動チェックシート ※予約制	ID 1001120	

※会場は健康センター、予約・問い合わせは内容により、母子保健課または健康増進課へ

お知らせ 情報

ご意見をお寄せください

市では、①「(仮称)浦安市不登校支援基本方針(素案)」、②「障がい者福祉計画(素案)」について、皆さんの意見を募集します。

この案の全文は、市ホームページ、情報公開室(市役所10階)、各駅前行政サービスセンター、中央図書館・各分館、①指導課(市役所7階)、②障がい事業課(市役所3階)でご覧になれます。

意見の提出方法

①12月20日(水)・②12月26日(火)(消印)

ピーナスプラザ

☎382・8787

開館=火~日曜日午前9時~午後5時 ※祝日は休館

申し込み方法など、詳しくは、市ホームページをご覧ください。

子ども用再生自転車の抽選販売

時 12月14日(木)まで(抽選は12月15日(金)) ☎1037774

有効)までに、次のいずれかの方法でお寄せください。いただいたご意見は、市の考えなどと一緒に、市ホームページなどでお知らせします。

○直接 書面にまとめたものを、①教育センターまたは指導課、②障がい事業課へ

○郵便 ハガキまたは市長への手紙、封書で、①〒279-0021富岡1-1-1教育センター、②〒279-8501浦安市役所障がい事業課へ

○ファクス・Eメール 題名を①「(仮称)浦安市不登校支援基本方針(素案)」、②「障がい者福祉計画(素案)」とし、①☎381・7963、☎kenkyu-c@city.urayasu.lg.jp、②☎355・1294、☎shougaijigyoku@city.urayasu.lg.jpへ

※意見には必ず、氏名と住所(団体の場合は、団体の所在地・名称・代表者の氏名)を記入してください

問 教育センター ☎381・7961 ☎1041229

障がい事業課 ☎712・6397 ☎1041032

浦安市職員措置請求について

8月28日に提出された浦安市職員措置請求(住民監査請求)の概要をお知らせします。

本件請求については、情報公開室(市役所10階)、市ホームページでご覧になれます。

監査委員 町田清英、大塚修平、宝新

対象 ①浦安市運動公園外3施設駐車

場貸付料および駐車料金について、②市道幹線4号中央分離帯植栽伐採について

結果 ①②要件を欠くものと判断し却下 問 監査委員会事務局 ☎712・6683 ☎1041068

市民活動補助金およびまちづくり活動補助金 公開プレゼンテーション

時 12月21日(木)午後1時30分~3時 所 市役所(10階協働会議室)

定員 当日先着10人

内容 市民活動補助金およびまちづくり活動補助金応募団体によるプレゼンテーションの傍聴

問 市民参加推進課 ☎712・6059 ☎1041084

不用になったハガキの回収

回収したハガキは、製紙工場に運

び、リサイクルします。

回収期間 12月1日(金)~令和6年1月31日(水)

回収場所 市役所1階、各駅前行政サービスセンター、ビーナスプラザ

問 ごみゼロ課 ☎712・6485 ☎1016498

千葉県下一斉滞納整理強化期間

千葉県と県内全54市町村は、10月~12月を「千葉県下一斉滞納整理強化期間」として、市町村税・県税の滞納者に対する徴収対策を強化しています。税金は、納期限までに必ず納めましょう。

問 県税について=県税務課

☎043・223・2127

市税について=収税課

☎712・6230 ☎1040938

生活

環境

ポイ捨てなど、ごみの不法投棄は犯罪です

不法投棄は、5年以下の懲役または1000万円以下の罰金が科せられます。皆さんの協力により、不法投棄は減少

していますが、発見した場合は環境衛生課へご連絡ください。

路上喫煙およびポイ捨て防止

年末年始は飲酒する機会が増えます。公園や道路での飲酒・喫煙により、たばこの吸い殻や空き缶などが散乱しているケースがありますが、ポイ捨ては法律により処罰されます。たばこは喫煙所で、ごみは持ち帰り、分別して排出しましょう。

問 環境衛生課 ☎712・6495

☎1037817

12月の相談

※記述のないものは、12月29日(金)~令和6年1月3日(水)、祝日は休み・予約不要・電話相談不可

Table with 3 columns: 相談種別 (総合相談, 高齢者の総合相談, 法律, 行政, 不動産, 登記, 暮らしの手続き, 交通事故, 税務, 職業紹介・求職相談, 若者向け就職, 労働・社会保険, 就労, 障がい者就職, 成年後見制度・相続), 時間, 担当部署/電話番号

Table with 3 columns: 相談種別 (消費生活, 女性のための相談, 女性のための法律相談, 人権相談, ひとり親・婦人家庭・児童, 子育て支援案内, 子どもの発達, 保育園子ども, 学校生活, 教育相談, 就学相談, いじめ110番, 地域子ども相談, 青少年, 外国人), 時間, 担当部署/電話番号

令和5年度

教育功労者表彰式

永年の功績をたたえて

11月9日、令和5年度浦安市教育功労者表彰式を行いました。この表彰は、教育・学術または文化の振興にご尽力された方々に贈られるものです。今年度は9人の方々を表彰しました。

- ⑧ 濱野ナナ子氏 学校医として、児童・生徒の健康保持増進に尽力
- ⑧ 岡本恵美子氏 スポーツ推進委員として、社会体育の推進に尽力
- ⑧ 熊澤 康弘氏 青少年補導員として、青少年の健全育成に尽力
- ⑧ 山本 伸一氏 学校教育の振興・本市教育の向上に尽力
- ⑧ 坂田 雅則氏 学校教育の振興・本市教育の向上に尽力
- ⑧ 島村 淳一氏 学校教育の振興・本市教育の向上に尽力
- ⑧ 津野瀬理恵氏 学校教育の振興・本市教育の向上に尽力



令和5年度 浦安市教育功労者表彰式

- ⑧ 小林 桂子氏 学校教育の振興・本市教育の向上に尽力
- ⑧ 藤居 宏幸氏 学校教育の振興・本市教育の向上に尽力

問 教育総務課 ☎712・6712

ID 1041087

冬期の大気汚染防止対策に取り組みましょう

冬は大気がよどみやすく、二酸化炭素などの大気汚染物質の濃度が高くなります。大気汚染物質の排出抑制にご協力をお願いします。

省エネに努めましょう

冬は、暖房機器の使用などにより、二酸化炭素の排出量が増加します。厚着をして暖房機器の使用を抑えたり、大気汚染物質の排出量が少ない機器を選びましょう。

環境に配慮した移動手段を選びましょう

自動車の利用を控え、公共交通機関を利用しましょう。自転車や徒歩での移動は、究極の「エコ」です。また、エコカーへ乗り換えたり、カーシェアリングを活用したりすることで、大気汚染物質の排出量を削減することができます。

エコドライブを実践しましょう

自動車を運転する際、ふんわりアクセルやアイドリングストップなどのエコドライブを実践すると、燃費が改善されます。

問 環境保全課 ☎352・6482

ID 1006342

年末年始のごみの収集

ID 1016542

燃やせるごみ 燃やせないごみ・有害ごみ 新聞・雑誌・段ボール びん・缶・ペットボトル

猫美・北栄・当代島地区

日	月	火	水	木	金	土
12/17	18	19	20	21	22	23
24	25	26	27	28	29	30
31	1/1	2	3	4	5	6
7	8	9	10	11	12	13

海楽・美浜・入船・日の出・明海地区

日	月	火	水	木	金	土
12/17	18	19	20	21	22	23
24	25	26	27	28	29	30
31	1/1	2	3	4	5	6
7	8	9	10	11	12	13

堀江・東野・富士見・舞浜・鉄鋼通り三丁目地区

日	月	火	水	木	金	土
12/17	18	19	20	21	22	23
24	25	26	27	28	29	30
31	1/1	2	3	4	5	6
7	8	9	10	11	12	13

富岡・今川・弁天・高洲・港・鉄鋼通り一、二丁目・千鳥地区

日	月	火	水	木	金	土
12/17	18	19	20	21	22	23
24	25	26	27	28	29	30
31	1/1	2	3	4	5	6
7	8	9	10	11	12	13

【ご注意ください】海楽・美浜・入船・日の出・明海地区は、1月4日(休)のびん・缶・ペットボトルの収集はありません

粗大ごみの収集

年内の申し込み・収集最終日

12月28日(木)

年始の申し込み・収集開始日

令和6年1月4日(木)

受付時間

午前9時～午後5時(土・日曜日、祝日を除く)

※年末の受け付けは大変混み合いますので、年内の収集ができないことがあります。年内の収集を希望する方はお早めに申し込みください

申込

電話で、粗大ごみ受付センター☎305・4000へ

クリーンセンターへの持ち込み

通常持ち込み	12月28日(木)までの月～土曜日 午前9時～11時、午後1時～4時
臨時持ち込み	12月29日(金)・30日(土) 午前9時～11時

- 年始は1月4日(休)から受け付け
- 事業系ごみは、12月29日(金)～令和6年1月3日(休)は持ち込みできません

問 ● ごみの分別・収集に関すること…ごみゼロ課 ☎712・6467 ● ごみの持ち込みに関すること…クリーンセンター ☎381・5300



この印刷物は、印刷用の紙へリサイクルできます。



見やすく読みまちがえにくいユニバーサルデザインフォントを採用しています。



発行/浦安市
〒279-8501
千葉県浦安市猫美一丁目1番1号

☎047・351・1111 (代表)
編集/企画部広聴広報課
https://www.city.urayasu.lg.jp