

情報通信

費用の記載がない事業は無料

事業に参加する際は、各施設の利用条件を確認し、ご来場ください。



消費者月間パネル展

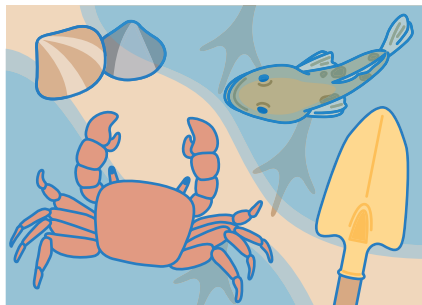
令和6年度の消費者月間統一テーマは「デジタル時代に求められる消費者力とは」です。相談事例・注意点を紹介するパネル展を開催します。プレゼント付きクイズも行います(なくなりしだい終了)。

時 5月1日(水)～31日(金)午前8時30分～午後5時

所 市役所(1階市民ホール)

問 消費生活センター ☎390・0086
ID 1041940

干潟観察会



時 5月25日(土)午前11時～11時50分、11時20分～午後0時10分、0時10分～1時、0時30分～1時20分

所 三番瀬海岸親水施設

対象 小学生以上の方、先着各20人
※小学生は保護者の付き添いが必要

内容 干潟の生き物を探す

申込 5月1日(水)午前9時から、三番瀬環境観察館ホームページ<https://www.ces-net.jp/sanbanze/>から申し込み

問 環境保全課 ☎352・6482

ID 1042036

乗合屋形船

時 5月12日(日)・26日(日)・6月9日(日)・23日(日)・30日(日)・7月13日(土)・28日(日)・8月30日(金)・9月15日(日)・16日(祝)・29日(日)午後6時～9時

※詳しくは、(一社)浦安観光コンベンション協会ホームページ<https://www.urayasu-kankou.jp/yakatabune>をご覧ください

所 お台場コース、浦安・葛西沖コース

定員 先着各30人程度

内容 夜景や食事を楽しむ

費用 1万2000円(小学生以下は6000円。未就学児で食事なしの場合は2200円)

申込 (一社)浦安観光コンベンション協会ホームページから申し込み

問 (一社)浦安観光コンベンション協会 ☎350・7555

(商工観光課) ID 1028956

つまみ細工・つまみ画展&「はじめのつまみ細工」ワークショップ

時・内容 ①5月25日(土)～31日(金)午前10時～午後6時(5月31日(金)は午後5時まで)＝作品展《内藤八重子氏(佐田つまみ画研究所鎌ヶ谷支部長)》、②

5月25日(土)・28日(火)午後1時30分～3時30分、26日(日)・29日(水)午前10時30分～午後0時30分＝ワークショップ(中学生以上の方、先着各12人)、③5月25日(土)午前11時～11時40分、26日(日)午後2時～2時40分＝ワークショップ《小学生、先着各10人(1・2年生は保護者の付き添いが必要)》

所 市民プラザ

費用 ②③のみ1000円(小学生は500円)

※②③の申し込みは、5月2日(水)午前10時から、直接または電話で、市民プラザ☎350・3101へ

問 市民プラザ

(生涯学習課) ID 1034748

映画・コンサート

名作映画鑑賞会

時・内容 5月11日(土)＝憧れのハワイ航路(監督：斎藤寅次郎、1950年、日本映画、78分)、12日(日)＝父と暮せば(監督：黒木和雄、2004年、日本映画、99分)※時間はいずれも午後2時～

所 中央図書館

定員 当日先着各100人

問 中央図書館 ☎352・4646

ID 1042139

しんうら寄席

時 7月13日(土)午後2時～3時45分(開場＝1時30分)

所 市民プラザ

対象 小学生以上の方、先着88人

出演 入船亭扇橋氏(真打ち)ほか

費用 2000円(さくらメイトは1800円)

※全席指定。チケットは、5月6日(休)午前10時から、市民プラザ・文化会館で発売。電話予約は、5月6日(休)午後2時から、市民プラザ☎350・3101、文化会館☎353・1121で受け付け

問 市民プラザ

(生涯学習課) ID 1041384

講座・講演

救命講習

時 6月9日(日)午前9時～午後4時＝乳児・小児・成人に対する救命講習(実技のみ)、6月19日(水)午前9時～11時＝乳児・小児に対する救命講習(実技のみ)、6月23日(日)午前9時～正午＝成人に対する救命講習

所 消防本部

対象 市内在住・在勤・在学の中学生以上の方、先着各12人

申込 5月1日(水)午前9時から、ちば電子申請サービス<https://apply.e-tumo.jp/city-urayasu-chiba-u/>から申し込み

※インターネットでの申し込みができない方は、お問い合わせください。最少催行人数4人

問 消防本部警防課 ☎304・0145

ID 1042041

絵本のよみかかせ入門講座

時・内容 6月6日(水)＝絵本の選び方、6月7日(木)＝読み聞かせの実践

浦安市チャレンジショップ

みね商店

浦安市チャレンジショップに「みね商店」がオープンしました。国産クラフトビール・日本ワイン・日本酒が楽しめるほか、昼はカフェとして快適にリモートワークができます。皆様のご来店をお待ちしています。

出店期間 令和7年2月28日(金)まで

営業時間

▶月～金曜日午前9時～午後9時30分
(火曜日は午後5時まで)

▶土・日曜日、祝日午前11時～午後9時30分

問

みね商店 ☎047・312・6166

(商工観光課) ID 1025424

(全2回) ※時間はいずれも午前10時～正午

所 中央図書館

対象 幼稚園・小学校などで読み聞かせをしている方、または行う予定がある方、先着30人 ※保育あり(1歳以上の未就学児、先着5人)

申込 5月8日(水)午前10時から、電話で、中央図書館☎352・4646へ、または市立図書館ホームページ<http://library.city.urayasu.chiba.jp>から申し込み

問 中央図書館

ID 1042218

男女共同参画推進講座

時・内容 6月14日(金)＝私たちを取り巻く環境の変化を知ろう《中野洋恵氏(独立行政法人国立女性教育会館客員研究員)》、6月21日(金)＝私の未来設計図をつくる《森ゆき氏(株)マイキャリア・ラボ代表取締役)》※全2回。時間はいずれも午前10時～正午

所 文化会館

対象 市内在住・在勤・在学の方、先着20人 ※保育あり(生後6カ月以上の未就学児、先着5人)

申込 5月1日(水)午前9時から、直接または電話、ファクス、Eメール《講座名・住所・氏名・電話番号・保育ありは子どもの氏名(ふりがな)・年齢》で、多様性社会推進課(文化会館2階)☎712・6803、☎353・1145、✉tayousei@city.urayasu.lg.jpへ

問 多様性社会推進課 ID 1038213

スポーツ

屋内水泳プールスポーツコース～アクアスポーツライフ～

時 5月17日～6月21日毎週金曜日午前9時30分～10時30分(全6回)

対象 16歳以上の方、先着30人

※市内在住・在勤・在学の方が優先。保育あり(1歳以上の未就学児、先着3～6人)

内容 運動不足解消など

費用 3600円(保育ありは4200円)

申込 5月6日(休)午前9時から、直接または電話で、バルドラール浦安アリーナ☎304・0030へ

問 バルドラール浦安アリーナ

(市民スポーツ課) ID 1042245

中央武道館スポーツコース

●青空体操

時 5月13日(月)・27日(月)午前9時～9時30分

所 浦安公園 ※雨天は中央武道館で入門エアロを実施

対象 16歳以上の方、当日先着各60人

内容 ラジオ体操と補強運動

費用 雨天時のみ200円(65歳以上の方・障害者手帳をお持ちの方・高校生は100円)

ID 1042236

●ピラティス

時 6月5日～26日毎週水曜日午前11時15分～午後0時45分(全4回)

対象 16歳以上の方、先着40人

※市内在住・在勤・在学の方が優先。保育あり(1歳以上の未就学児、先着2人)

内容 呼吸法で心と体のバランスを整える

費用 2400円(保育ありは6月5日時点で1歳＝4200円、2歳以上＝3600円)

申込 5月4日(祝)午前9時から、中央武道館ホームページ<https://www.urayasu-zaidan.or.jp/budokan/>から申し込み、または午前9時30分から、電話で、中央武道館☎380・2100へ

ID 1042243

共通

問 中央武道館 ☎380・2100

(市民スポーツ課)

ダーツ体験会

時 5月5日～7月28日第1・2・4日曜日午後2時～4時

所 美浜公民館

対象 小学校4年生以上の方、当日先着各5人

内容 ダーツの基本など

問 長谷川(浦安市ダーツ協会)

☎090・5770・0696

(市民スポーツ課) ID 1042122

こち浦放送中!

市では、ケーブルテレビ局「ジェイコム」の地上デジタル放送(11チャンネル)で、行政情報番組「こち浦安情報局(こち浦)」を放送しています。

▶放送日時

月～金曜日午後8時～、土・日曜日正午～、午後8時～(各30分)

▶主な内容

5月3日(祝)まで
○浦安市の予算
4日(祝)～10日(金)
○浦安市チャレンジショップ
11日(土)～17日(金)
○市民まつり・植木まつり

※放送は予告なく変更になる場合があります。番組はYouTubeでも視聴できます



問 広聴広報課 ☎712・6056

ID 1013374

総合体育館スポーツコース

●シンプルヨガ

時 6月6日～27日毎週木曜日午前11時20分～午後0時30分(全4回)

対象 16歳以上の方、30人 ※多数は抽選(初めて参加する市内在住・在勤の65歳以上の方が優先)。保育あり(1歳以上の未就学児、3～6人)

内容 ヨガの基本

費用 3200円(保育ありは4400円)

申込 5月10日(金)までに、バルドラル浦安アリーナホームページ

https://www.urayasu-zaidan.or.jp/taiikukan/ から申し込み

☎1042244

●弓道

時 6月8日～7月27日毎週土曜日午後2時～4時(全8回)

対象 16歳以上の方、先着12人 ※初めて参加する市内在住・在勤・在学の方が優先

内容 弓道の基本

費用 2900円

申込 5月3日(祝)午前9時から、バルドラル浦安アリーナホームページ

https://www.urayasu-zaidan.or.jp/taiikukan/ から申し込み

☎1042247

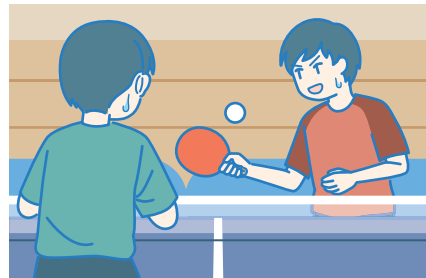
共通

問 バルドラル浦安アリーナ

☎355・1110

(市民スポーツ課)

春季市民大会



●パークゴルフ

時 5月25日(土)午前9時～午後2時

(受付=8時15分～)

所 高洲海浜公園パークゴルフ場

対象 市内在住・在勤・在学の方、浦安市パークゴルフ協会会員

競技方法 ストロークプレー(36ホール)

費用 500円

申込 5月18日(土)午後1時までに、費用を持って、直接、パークゴルフ場管理事務局へ

問 岩元(浦安市パークゴルフ協会)

☎080・3255・3777 ☎1042166

●卓球(個人戦)

時 6月8日(土)午前9時～午後5時(受付=9時～9時15分)

所 バルドラル浦安アリーナ

対象 市内在住・在勤・在学の方

種目 一般の部=男女別、ランク別《1～3部(初心者を含む)》、中学生の部=男女別、学年別

費用 700円(中学生は200円) ※保険料を含む

申込 5月14日(火)午後10時までに、浦安市卓球連盟ホームページhttp://

urayasurenmei.ie-yasu.com から申し込み

問 八木(浦安市卓球連盟)

☎350・7898

☎1042160

(市民スポーツ課)

運動公園スポーツコース
～アーチェリー～

時 6月1日～29日毎週土曜日午前10時～正午(全5回)

対象 中学生以上の初心者、先着15人 ※初めて参加する市内在住・在勤・在学の方が優先。中学生は保護者の付き添いが必要

内容 アーチェリーの基本

費用 2700円

申込 5月3日(祝)午前9時から、バルドラル浦安アリーナホームページ

https://www.urayasu-zaidan.or.jp/taiikukan/ から申し込み

問 バルドラル浦安アリーナ

☎355・1110

(市民スポーツ課) ☎1042248

子育て・教育
子ども

こどもの意見を募集します

市では、「(仮称)第3期浦安市子ども・子育て支援総合計画」について、こどもの皆さんのアイデア・意見を募集します。詳しくは、市ホームページをご覧ください。

募集期間 5月31日(金)まで

対象 市内在住・在勤・在学の小学校4年生～18歳未満の子ども

問 こども課 ☎712・6419

☎1042200

図書館の催し

●赤ちゃんといっしょにえほんのじかん

時 5月17日(金)午前11時～11時20分

所 中央図書館

対象 6カ月～2歳児とその保護者

内容 わらべうたや絵本の読み聞かせ

☎1042216

●おはなし会

時 5月18日(土)午後2時30分～3時

所 中央図書館

対象 5歳～小学生

内容 昔話や創作のお話 ☎1042217

●えほんのじかん

時・所 毎週火～土曜日=中央図書館、毎週木曜日=各分館 ※時間はいつでも午後3時30分～4時

対象 2歳以上の子どもとその保護者

内容 親子で絵本を楽しむ

☎1042215

共通

※申込不要、直接会場へ

問 中央図書館 ☎352・4646

5月5日～11日は
こどもまんなか児童福祉週間です

子どもの健やかな成長や家庭について考えることを目的に、5月5日からの1週間は「児童福祉週間」と定められています。子どもたちが、豊かな愛情に包まれながら、夢と希望を持って、未来の担い手として、個性豊かにたくましく育っていただけるような環境・社会を築いていくことが重要です。

●令和6年度こどもまんなか児童福祉週間標語

「すきなこと どんどんふやして おおきくなあれ」

問 こども課 ☎712・6419

☎1026253

リーダーチャレンジ
中学生メンバー募集

時 6月9日(日)～11月24日(日)(全11回)

所 文化会館ほか

対象 市内在住の中学生、10人(多数は抽選)

内容 イベントの計画・運営に携わり、リーダーとして必要な技能を習得する

申込 5月15日(火)までに、ちば電子申請サービスhttps://apply.e-tumo.jp/city-urayasu-chiba-u/ から申し込み

※日時や内容など、詳しくは、市ホームページをご覧ください

問 青少年課 ☎712・6450

☎1039549

トップロープクライミング

時 5月9日(木)・16日(木)午後4時20分～5時、5時10分～5時50分

所 青少年館

対象 市内在住・在学の小・中学生、先着各8人 ※5時10分からの回は、小学生のみ保護者の送迎が必要

内容 ロープを使うクライミング《菊地敏之氏(公社)日本山岳ガイド協会》

費用 300円

申込 5月2日(木)午前9時から、直接または電話で、青少年館 ☎700・6203へ

問 青少年館

(青少年課) ☎1042176

うら・らめ～の催し

①子連れヨガ

時 5月14日(火)午前10時30分～正午

対象 3歳以下の子どもとその保護者、先着12組

内容 子連れ可のヨガ教室

費用 1000円

☎1042174

②チャレンジクッキング～どうぶつパン作り～

時 5月19日(日)午後1時～3時30分

対象 小学校2～6年生、先着12人

内容 動物の形のパン作り

費用 1000円

☎1042171

③ハワイアンリトミック

時 5月23日(休)午前10時30分～11時30分

対象 3歳以下の子どもとその保護者、先着10組

内容 ハワイの音楽でリズム遊びなど

費用 500円

☎1042173

共通

申込 ①5月2日(木)・③7日(火)・②8日(火)午後1時から、直接または電話で、うら・らめ～ ☎316・5777へ

問 うら・らめ～

(青少年課)

ファミリー・サポート・センター説明会

時 5月11日(土)・21日(火)・6月1日(土)・18日(火)午前10時～正午

所 総合福祉センター

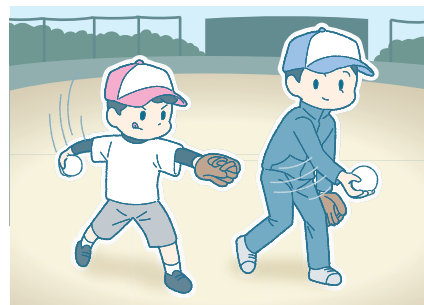
対象 市内在住・在勤の小学生以下の子どもの保護者、妊婦または子育ての援助を行いたい方

内容 子育ての援助をしてほしい方、援助をしたい方の会員相互による子育て援助活動の登録希望者への説明会

申込 電話で、ファミリー・サポート・センター ☎700・6601へ

問 ファミリー・サポート・センター(こども課) ☎1029069

親子で遊ぼう ソフトボールの集い



時 6月9日(日)午前9時30分～11時30分(受付=9時～)

所 今川球技場

対象 市内在住の方、または浦安市ソフトボール協会会員の小学生とその保護者、先着50組

内容 基本動作の体験など

申込 Eメール(子どもと保護者の氏名・電話番号・Eメールアドレス・子どもの年齢・性別・公式球体験の有無)で、千田(浦安市ソフトボール協会) ☎senda3151@gmail.comへ

問 千田 ☎080・1220・8834

(市民スポーツ課) ☎1042033

新浦安カルチャープラザ人形劇

時 6月30日(日)午後4時～4時50分

(開場=3時45分)

所 新浦安カルチャープラザ(マーレ内)

対象 市内在住・在勤・在学の小学生～22歳、先着100人程度

内容 人形劇「がんばれローラー君」、「プー吉・チビのオープニングショー」(人形劇団プーク)

申込 5月1日(火)午前10時から、直接または電話で、新浦安カルチャープラザ ☎355・7311へ

問 新浦安カルチャープラザ

(青少年課) ☎1042147

こどもの広場の催し

●クワの実でジャムを作ろう

時 5月17日(金)午後3時～4時30分

対象 市内在住の小学生以下、当日先着20人 ※未就学児は保護者の付き添いが必要

持ち物 着替え、タオル、飲み物、ビスクケット・パン ☎1042178

●ボランティア活動説明会

時 5月18日(土)午後3時～3時30分

対象 中学生以上の方、当日先着20人

内容 広場内の設備・環境を整えるボランティア活動の説明会

持ち物 タオル、飲み物 ☎1042179

共通

問 こどもの広場 ☎350・1010

(青少年課)

廃食油と古着古布の回収日

時 5月8日(火)午前9時～午後2時

所 市役所(1階市民ホール)

※古着と古布は洗濯し、乾いているものを透明の袋に入れてお持ちください

問 ごみゼロ課 ☎712・6485

☎1031672

広報うらやす ご意見募集

広報うらやすをご覧になった感想などを、携帯電話やパソコンなど、インターネットを利用してお伺いします。ご協力いただける方は、バーコードリーダーで、右記の二次元コードを読み取るか、https://umoni-urayasu.jp/monitor/answer/form/fc33cd50-f591-432b-b482-e542f7ff8f6cへアクセスし、専用フォームから回答してください。

今回のアンケートの回答期限は、5月14日(火)です。

問 広聴広報課



二次元コード



健康・福祉

保健ガイド

お口の健康はからだの健康 「口福ひろば」

時 5月22日(水)午後2時15分～3時45分(受付=1時45分～)
所 東野パティオ
対象 市内在住のおおむね60歳以上の方、先着20人
内容 講話、むせを予防する口腔体操、唾液腺マッサージなど
 ※初めて参加する方に舌ブラシを進呈
申込 電話で、高齢者包括支援課 ☎712・6389へ
問 高齢者包括支援課 ☎1042019

口(歯)の健康標語の募集

6月4日～10日は「歯と口の健康週間」です。「歯の健康に関するもの」をテーマに、皆さんから口(歯)の健康標語を募集します。
対象 市内在住・在勤・在学の方
応募方法 5月24日(金)(消印有効)までに、ハガキまたはファクス、Eメール《事業名・口(歯)の健康標語(1人1点)・住所・氏名(ふりがな)・年齢・学生の方は学年・性別・電話番号》で、〒279-0004猫実1-2-5母子保健課、☎381・9083、✉boshih@city.urayasu.lg.jpへ
 ※最優秀賞1編と優秀賞4編を選定。県の標語コンクールの募集がある場合、各部門(小学生・中学生・一般の部)の最高得票数の作品を県に推薦します。応募作品は未発表作品に限ります。採用された作品の著作権は市に帰属します。応募原稿は返却しません
問 母子保健課 ☎381・9058 ☎1018032

福祉

認知症の方の本人ミーティング

時 5月27日(月)午前10時～正午
所 市役所(10階会議室)
対象 市内在住の認知症の方、先着10人
内容 認知症について自由に語り合う

申込 5月1日(水)午前9時から、電話またはEメール(住所・氏名・電話番号)で、高齢者包括支援課 ☎381・9028、✉koureihoukatu@city.urayasu.lg.jpへ
問 高齢者包括支援課 ☎1040159

ベシニア浦安「支え合い研修」

時 5月23日(水)午後1時30分～3時30分
所 東野パティオ
定員 先着5人
内容 豊かな聞こえとウェルビーイング(補聴器について)
申込 電話で、ベシニア浦安事務局(高齢者福祉課内) ☎381・9071へ
 ※ベシニア浦安会員は、所属する会から申し込み
問 ベシニア浦安事務局 ☎1042185

浦安介護予防アカデミア

●ウォーキング
時 5月9日(水)午前9時20分～午後0時30分 ※新浦安駅南口階段下に集合。雨天中止
対象 市内在住のおおむね65歳以上の方
内容 里見公園(市川市国府台)めぐり
持ち物 飲み物、交通費
 ※申込不要、直接集合場所へ
問 今野(浦安介護予防アカデミア) ☎382・0389 (高齢者包括支援課) ☎1042220

●脳トレ教室

時 5月14日(水)午後1時30分～3時
所 東野パティオ
対象 市内在住のおおむね65歳以上の方、当日先着20人
内容 歌やクイズ、ゲームなどで脳を活性化
問 高齢者包括支援課 ☎712・6389 ☎1042221

認知症サポーター養成講座

時 5月21日(水)午後2時～3時30分
所 高洲公民館(エスレ高洲内)
定員 先着15人程度
内容 認知症についての正しい理解、認知症の方への接し方など
申込 5月1日(水)午前9時から、電話またはファクス(講座名・住所・氏名・電話番号)で、高洲地域包括支援センター(ともづな高洲) ☎382・2424、☎382・2435へ
問 ともづな高洲(高齢者包括支援課) ☎1023500

はじめての成年後見

時 6月6日(水)午後1時30分～4時30分
所 東野パティオ
対象 市内在住・在勤・在学の方、先着50人程度
内容 成年後見制度の解説、成年後見制度活用を紹介
申込 5月1日(水)午前9時から、電話またはEメール(住所・氏名・電話番号・Eメールアドレス)で、うらやす成年後見支援センター ☎355・5315、✉koken@urayasushi-shakyo.jpへ
問 うらやす成年後見支援センター(社会福祉課) ☎1042229

ゲンキッズ体操

時 5月26日(日)午後1時15分～2時15分
所 中央武道館
対象 知的障がい・発達障がいのある小学生、先着10人 ※保護者の付き添いが必要。市内在学の方が優先
内容 楽しく体を動かす
費用 300円
申込 5月4日(祝)午前9時から、中央武道館ホームページ <https://www.urayasu-zaidan.or.jp/budokan/> から申し込み
問 中央武道館 ☎380・2100 (市民スポーツ課) ☎1042241

食事サービス配達員の募集

時 第1・3木曜日または第2・4木曜日午前11時～正午

所 東野パティオから市内の配達先(2・3件程度)
対象 市内在住で自転車に乗れる方
内容 ボランティアが作ったお弁当を、市内在住のひとり暮らしの高齢者宅へ届ける
申込 電話またはファクス、Eメール(事業名・住所・氏名・年齢・電話番号)で、浦安市ボランティアセンター ☎380・8864、☎355・5277、✉vc@urayasushi-shakyo.jpへ
問 浦安市ボランティアセンター(社会福祉課) ☎1039450

シニアいきいきサロン「インターバル速歩とセーフティウォーキング体験」

時 5月15日(水)午後2時～5時
所 まちづくり活動プラザ
対象 市内在住のおおむね60歳以上の方、先着40人
内容 インターバル速歩で筋力向上を目指す《竹内正人氏(タムス浦安病院院長代行)、田辺達磨氏(SBC東京医療大学整復医療・トレーナー学科)ほか》
費用 300円
申込 5月1日(水)午前9時から、電話またはファクス、Eメール(住所・氏名・電話番号)で、横谷(シニアいきいきサロン) ☎080・6756・5538、☎718・2720、✉yokotani715@yahoo.co.jpへ
問 横谷(高齢者福祉課) ☎1035118



お知らせ

情報

令和6年度市・県民税の課税証明書の発行は6月11日から

令和6年度(令和5年中の所得)市・県民税の課税証明書は、6月11日(火)から、市民税課(市役所2階)、各駅前行政サービスセンターで発行できます。本人以外の方が取得する場合は、委任状が必要です。
 なお、利用者証明用電子証明書を搭載したマイナンバーカードをお持ちの方は、コンビニエンスストアでも発行

できます。
 ※特別徴収(給与から市・県民税を天引き)のみの方は、5月10日(金)から市民税課で発行できます
問 市民税課 ☎712・6212 ☎1022615

5月12日～18日は民生委員・児童委員活動強化週間です

民生委員・児童委員は、暮らしの中で困ったり悩んだりしていることの相談に応じ、行政機関と連携し、皆さんの立場に立って、それらを解決するお手伝いをします。
 誰もが安心して暮らせる地域づくりのために、民生委員・児童委員の活動へのご理解・ご協力をお願いします。
問 社会福祉協議会 ☎355・5271 (社会福祉課) ☎1014244

5月の各種健(検)診と教室	1歳6ヵ月児健診	時 8日(水)・10日(金)午後0時50分～2時 ※時間指定 内容 内科・歯科健診、フッ素塗布(希望者のみ) 対象 令和4年10月生まれの子ども 持ち物 母子健康手帳、問診票	☎1008367
	3歳児健診	時 15日(水)・17日(金)午後0時50分～2時 ※時間指定 内容 内科・歯科健診、尿検査 対象 令和2年11月生まれの子ども 持ち物 母子健康手帳、問診票、尿検査キット	☎1008502
	始めよう! 離乳食クラス	時 6月4日(水)午前10時～、午後1時30分～ 対象 生後4～5ヵ月の子どもとその保護者 持ち物 母子健康手帳、バスタオル、赤ちゃんの外出時に必要なもの ※申込不要、直接会場へ	☎1030645
	離乳食ステップアップクラス	時 21日(水)午後1時40分～ 対象 生後7～8ヵ月ごろの子どもとその保護者 持ち物 母子健康手帳、バスタオル、赤ちゃんの外出時に必要なもの ※申込不要、直接会場へ	☎1008509
	離乳食完了期クラス	時 27日(月)午後1時20分～ 対象 1歳ごろの子どもとその保護者 ※申込不要、直接会場へ	☎1036796
	育児相談	時 27日(月)午前10時～11時30分、午後1時30分～2時30分 内容 子どもの発育・発達、栄養、歯に関する相談、身長・体重測定 ※申込不要、直接会場へ	☎1008455
	むし歯予防ビバー教室	時 21日(水)午前10時～11時30分(30～40分程度) 内容 ①プレ歯みがきクラス、②みがいてみようクラス 持ち物 母子健康手帳、参加票(市ホームページからダウンロード、または当日記入)、歯ブラシ(②のみ) ※申込不要、直接会場へ。受け付けは①午前9時45分～9時55分、②午前10時30分～10時40分	☎1008481
	助産師相談	時 27日(月)午前10時～、10時35分～、11時10分～(各30分) 対象 市内在住の妊産婦 持ち物 母子健康手帳 ※予約制	☎1022347
	骨の健康チェック	時 24日(金)・6月4日(水)午前9時20分～11時 ※予約した時間内においでください 内容 骨密度測定(簡易測定のため、診断は不可)、結果説明 対象 20歳以上の方、先着60人(令和5年度に骨密度測定を受診した方、骨粗しょう症治療・経過観察中の方、自覚症状のある方を除く) 持ち物 健康手帳 ※予約制。7日(水)午前9時から、電話で受け付け	☎1001122
	健康チェック	時 毎週月～金曜日午前9時～午後4時(祝日、年末年始を除く) 内容 健康相談、栄養相談、血圧・体組成測定(希望者のみ) 対象 市内在住の20歳以上の方 持ち物 健康手帳、健診データ ※日時は予約時に調整	☎1001121
歯と息に自信 爽やか健口レッスン	時 13日(月)・28日(水)午前9時30分～ 内容 歯科衛生士の個別アドバイス、口の中の細菌の個別顕微鏡観察、くせ・行動チェックシート ※予約制	☎1001120	

※会場は健康センター、予約・問い合わせは内容により、母子保健課または健康増進課へ