

今年も開催！

[https://apply.e-tumo.jp/city-urayasu-chiba-u/offer/offerList\\_detail?tempSeq=58746](https://apply.e-tumo.jp/city-urayasu-chiba-u/offer/offerList_detail?tempSeq=58746)

URAYASU

# 文化クラブ活動

学校の枠を越えて、《好き》でつながろう！

〇〇好きな  
子どもたち

×

〇〇好きな  
大人たち

## オセロクラブ メンバー募集！

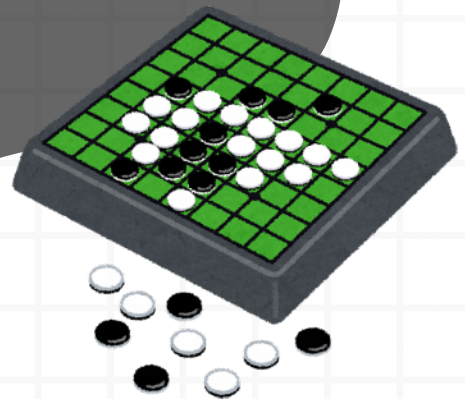
オセロ好き、あつまれ！

— 一手のひらめきが、世界を変えるかも！？ —

昨年度4クラブでスタートした「URAYASU文化クラブ活動」令和8年度は学校部活動にはない活動を8クラブに拡充し実施予定。たくさん考え、オセロ大会で優勝を目指そう！

対象者  
市内在住の  
小5～中3のオセロ好きな人！

初心者でも、有段者でも大歓迎！



一緒に活動してくれる先生



清水 豪晴 教頭先生（見明川中学校）

戦略的な考え方から初めての一手までやさしく丁寧に教えてくれます。「考える力」や「集中力」を楽しく育てるオセロの魅力と一緒に体験しましょう。

### 活動スケジュール（予定：全5回）

《オンライン説明会》 5/20（水） 18:00～

|     | 開催時期    | テーマ          | 時間・場所              |
|-----|---------|--------------|--------------------|
| 第1回 | 6/20(土) | オセロを共通語にみんなで | 9:00~12:00 @見明川中学校 |
| 第2回 | 8/29(土) | 楽しもう         |                    |
| 第3回 | 10月頃    |              |                    |
| 第4回 | 11月頃    |              |                    |
| 第5回 | 1月頃     |              |                    |

申込期間 4/17-4/30

ちば電子申請サービスから  
提出（詳細は裏面）



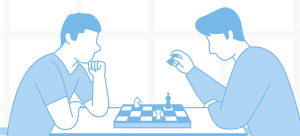
学校の枠を越えて、《好き》でつながろう！

子どもたちが学校の枠を越えて、  
同じ《好き》に没頭し、学び合える場を創ってみよう。

「子どもも大人もワクワクする場」  
「やってみたい！を実現できる場」

を目指して、令和8年度も活動します！

昆虫、オセロ  
クッキング、写真  
お菓子作り、造形  
弦楽、アウトドア



## Q&Aコーナー

### Q1. なぜ市が「クラブ活動」を立ち上げたの？

部活動は学校によっては特に文化系の選択肢が少なく、やりたい活動ができない人もいたと考えたからです。浦安市では、休日の中学校部活動の指導者として地域の方々が参加して部活動を実施する「部活動の地域展開」が一部の学校で始まりましたが、学校部活動にはない分野でも仲間と活動し、つながることができる場として「URAYASU文化クラブ」を立ち上げました。

### Q2. 参加対象や資格はありますか？

市内在住の小学5年生～中学3年生が対象で、その活動が好き、やってみたいという気持ちがあれば参加できます。習い事ではないので親や友達に言われたから仕方なく...ではなく自分の意志で申し込んでほしいです！

### Q3. 学校の部活動に所属していても大丈夫？

今文化クラブに所属することを学校にも伝えた上で、活動日が部活動と重なった場合には配慮してもらえるよう学校にも伝えますので、安心して申し込んでください

### Q4. 文化クラブ活動は誰が担当するの？

学校の先生方や、地域のスペシャリストが指導を担当します。専門の講師を外部から呼ぶ場合もあります。

### Q5. 活動はいつあるの？

原則学校のない日（土曜日が多い）に半日程度活動します。市外で活動する場合には1日の実施となる場合もあります。

### Q6. いつ頃から活動開始するの？

令和7年度にも実施した昆虫・写真・オセロ・クッキングクラブは1学期中（5月～7月）から、新たに立ち上げ予定の4クラブは8月頃募集し、2学期（9月以降）から活動を開始する予定です。

### Q7. 各クラブの活動回数は？

令和8年度は各クラブ年間4～6回程度の活動を考えています。今後は、各クラブのメンバーのニーズも聞きながら少しずつ回数を増やしていく予定です。

### Q8. 活動場所は？

学校を含めた市内の公共施設を主に使用します。市外へのフィールドワーク等も必要に応じて実施していきます。その際は市のバスを使用するため交通費はかかりません。

### Q9. 費用はどれくらいかかる？

部活動のように定期的に部費を集めることはありませんが、クラブにより材料費を実費負担として集める場合があります。令和7年度は料理クラブで食材費として各回600円～800円を集金しました。

## クラブの申込について

【期間】4月17日（金）～4月30日（木）

【方法】ちば電子申請サービスから提出

【申込URL】

[https://apply.e-tumo.jp/city-urayasu-chiba-u/offer/offerList\\_detail?tempSeq=58746](https://apply.e-tumo.jp/city-urayasu-chiba-u/offer/offerList_detail?tempSeq=58746)

→「利用登録せずに申し込む方はこちら」から入力！

