

浦安市立中学校 部活動の地域展開について

浦安市教育委員会

【はじめに】

<なぜ今、「部活動の地域展開」なのか>

少子化に伴う活動機会の減少
学校だけではなく、地域全体で支えること 等



今後、求められること
【子どもたちの活動環境を持続可能な形で担保】
自治体・地域クラブ・学校の協働が必要

【国の動向】

<改革の理念>

- 将来にわたって生徒が継続的にスポーツ・文化芸術活動に親しむ機会の確保・充実
- 学校単位で部活動として行われてきたスポーツ・文化芸術活動を、地域全体で関係者が連携して支え、生徒の豊かで幅広い活動機会を保障

<国の目指すスケジュール>



- ・休日における地域の環境整備を推進
- ・関係者を集めた協議会など体制整備

- ・「地域移行」から「**地域展開**」に名称変更
- ・現時点で着手していない地方公共団体においても休日の**地域展開**に着手

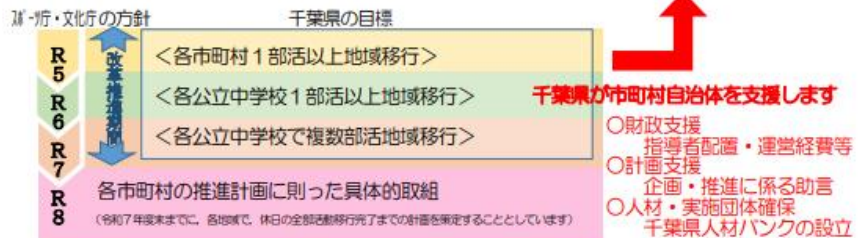
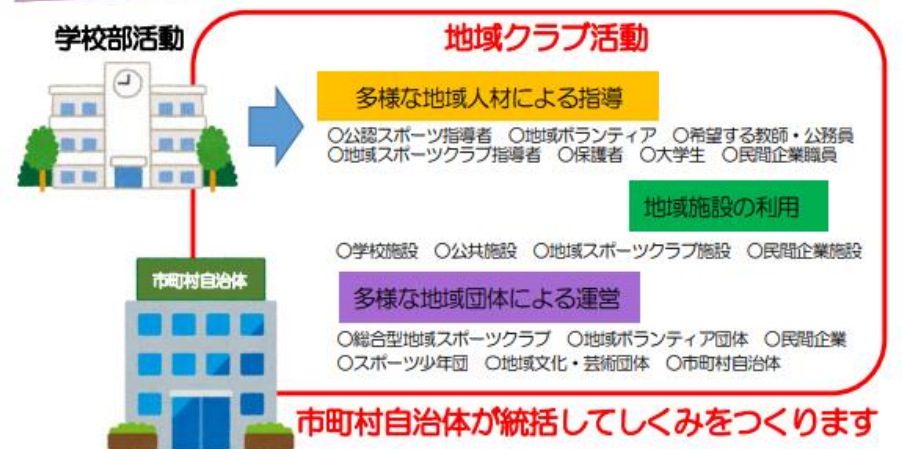
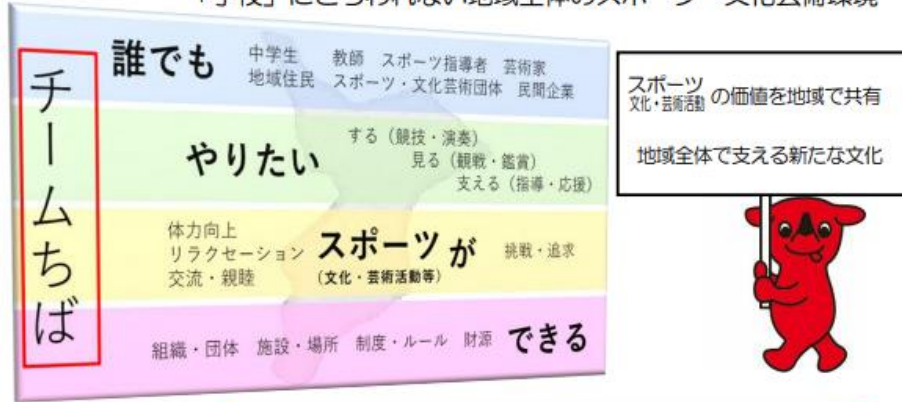
- ・平日の地域展開も含めた更なる改革を推進

- 令和13年度までに原則全ての学校部活動において休日の**地域展開**の実現

【千葉県 の 動向】

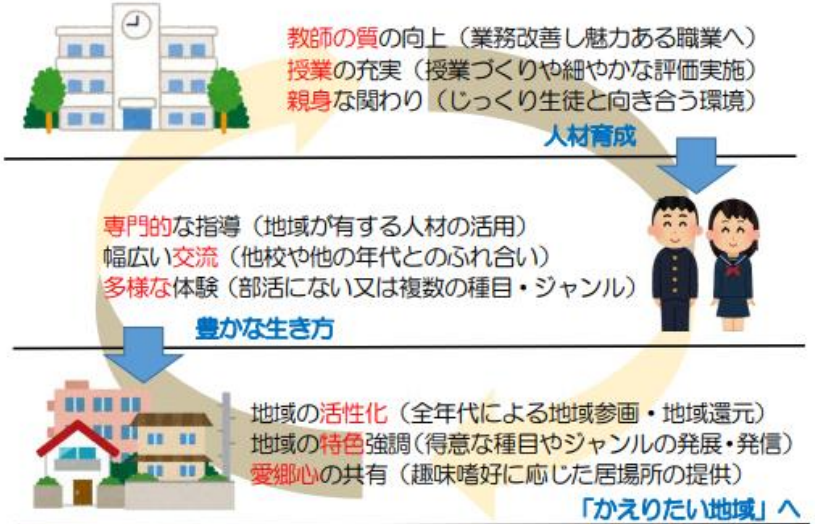
中学校の休日部活動が変わります

「学校」にとられない地域全体のスポーツ・文化芸術環境



「地域全体で子どもたちを育てる学校部活動及び地域クラブ活動の在り方に関するガイドライン」
(令和5年3月 千葉県)

部活動の地域移行によって



部活動の地域移行に協力を検討する各団体

○現行の部活動をそのまま地域団体が担うというイメージではなく、可能な指導形態や業務、また部分的な協力等、各市町村と協議し、でき得る限りでの連携の在り方をご提案ください。

地域クラブ活動で指導をしたい方

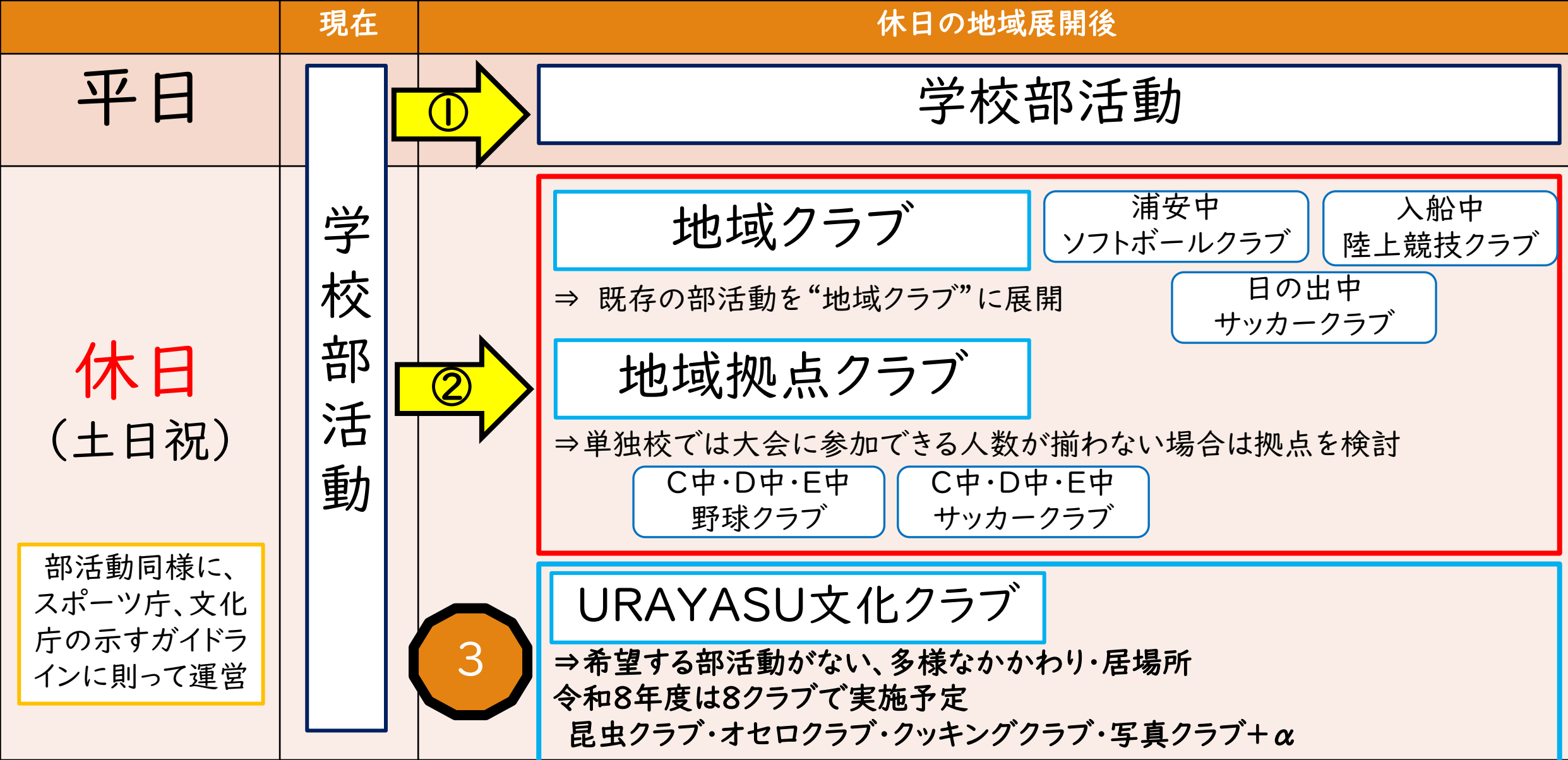
- 兼職兼業の申請をした公務員(地域クラブ指導に強い希望をもつ教師等を含む)
- 各種の指導資格を持った方
- 指導対象種目・ジャンルの経験を有する方
- 方法①・・・求人情報は市町村が定めます。指導希望の市町村へお問い合わせください。
- 方法②・・・千葉県人材バンクへ御登録ください。
→市町村が閲覧し、条件が合えば市町村と繋がります。

地域クラブ活動に入会する方

○原則として受益者負担(入会費・保険加入・指導者報酬等)となります。
※入会可能なクラブや入会方法は、対象クラブ又は市町村へお問い合わせください。

地域によって、準備可能な体制や移行時期は異なります。又、新たなスポーツ・文化芸術活動の構築と維持は、参加者・保護者・地域の方々全員の協力が不可欠です。本県では、全員が当事者として子どもたちを育てる環境を目指します。

浦安市立中学校 地域展開について



浦安市立中学校 地域展開について

① 生徒にとっての「活躍の場」と「居場所」を大切にします

部活動は、スポーツや文化活動を通して努力する経験だけでなく、学校生活の中での大切な居場所でもあります。地域展開を進める中でも、これまでと同様に子どもたちが安心して活動し、活躍できる場を守っていくことを大切にします。

② 指導に関わる教員の「働き甲斐」も大切にします

部活動は、子どもたちだけでなく、指導にやりがいや働き甲斐を感じている教員にとっても大切な活動です。地域クラブへの展開後も、希望する教員が地域クラブの指導者として関わることができる仕組みを整え、これまで培ってきた指導力を子どもたちのために活かしていきます。

③ URAYASU文化クラブの設立

市では、新たに「URAYASU文化クラブ」を立ち上げます。これまで学校の部活動では実施が難しかった文化活動にも触れることができるようにし、子どもたちの新たな挑戦や興味を広げる機会をつくっていきます。

地域展開のスケジュール(休日)

年度				
令和7年度	4月	9月	1月	3月
				浦安中 ソフトボールクラブ 入船中 陸上競技クラブ 日の出中 サッカークラブ
令和8年度	4月	9月		3月
				市内6校 6クラブ
浦安中 ソフトボールクラブ・入船中 陸上競技クラブ・日の出中 サッカークラブ				
令和9年度	4月	9月		3月
				市内6校 6クラブ
浦安中 ソフトボールクラブ・入船中 陸上競技クラブ・日の出中 サッカークラブ				
令和10年度	4月	9月		3月
				市内9校 全クラブ
市内6校 6クラブ				
浦安中 ソフトボールクラブ・入船中 陸上競技クラブ・日の出中 サッカークラブ				